



PAVATEX-Diffutherm.

Erste Holzdämmplatte für den Vollwärmeschutz auf dem europäischen Markt.

Die Funktionen

- diffusionsoffener Vollwärmeschutz für Neu- und Altbau
- Lückenloser Wärme-, Hitze-, Schall- und Brandschutz.
- Hervorragende Basis für verschiedene WDVS-Dünnputzsysteme.
- Feuerwiderstandsklassen gemäß DIN 4102 bis F 180-AB im Massivbau und bis F 90-B im Holzbau.
Bauaufsichtliche Zulassung Baunit (Holzbau) ist beantragt.
- Diffusionsoffen und klimaregulierend mit Spannungsausgleich in der Fassade.
- Bauaufsichtlich zugelassener und güteüberwachter Qualitätsdämmstoff speziell für WDVS.
- Die Freibewitterung der PAVATEX-DIFFUTHERM, bis zur ersten Armierungsschicht mit Gewebe, kann bis max. 60 Tage betragen.
- Dämmstoff aus nachwachsendem Rohstoff, problemlose Entsorgungsmöglichkeiten

Die Kennwerte

Holzfaserdämmplatte	DIN EN 13171
Anwendungsgebiet	WAP-zh/-zg
Wärmeleitfähigkeit Bemessungswert λ	0,045 W/(m K)
Spezifische Wärmekapazität c	2.100 J/(kgK)
Diffusionswiderstand μ	5
Baustoffklasse DIN 4102-1	B2
Euroklasse DIN EN 13501-1	E

Allgemeine bauaufsichtliche Zulassungen als WDVS im Holzbau
System UNGER-DIFFUTHERM Z-33.47-663
System MARMORIT-WARMWAND DIFFUTHERM Z-33.47-638
System BAUMIT Zulassung (Holzbau) ist beantragt

Die Lieferform

Dicken	60 / 80 / 100
Format (Deckmaß)	78 x 129 / 77,5 x 128,5 / 77 x 128
Kantenausführung	umlaufende Nut und Feder

Die Einsatzgebiete



Für Außenwände aus Mauerwerk und Holzkonstruktionen im Fachwerkbau, der Holztafel- sowie Massivholzbauweise und als raumseitige Dämmung von Außenwänden.

PREBENA Druckluftnagler 9X-WP130
für Heftklammern Type WP von 75 - 130 mm

PREBENA Druckluftnagler 9X-WP160
für Heftklammern Type WP von 75 - 160 mm

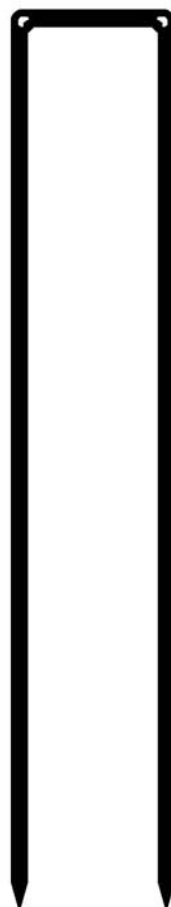


Technische Daten:

Arbeitsdruck: 6-8 bar
Luftverbrauch: ca. 2,5 l/Nagelung
Gewicht: 5,7 kg

Einzelschussauslösung mit Auslösesicherung, Abdruckschutz, Tiefeneinstellung

PREBENA Breitrückenkammer Type WP
von 75 - 150 mm



Drahtmaß: 1,80 x 2.08

Rückenbreite: ≥ 26 mm

Heftklammern der Type WP bis 130 mm mit bauaufsichtlicher Zulassung Nr. Z-9.1-728

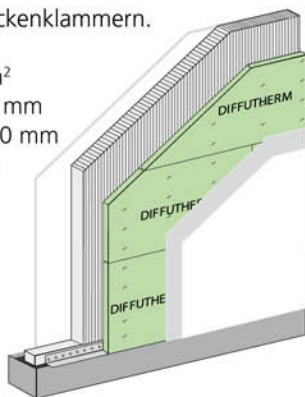
_75
_85
_100
_110
_120
_130
_150

Die Befestigungstechnik

Befestigung auf vollflächigen Untergründen im Holzbau, z. B. Brettstapel-, Block-, STEKO[®]-, LIGNOTREND[®]-, Homogen80[®]-
Bauweise mit PREBENA-Breitrückklammern.

Klammeranzahl mind. 16 Stk./m²
Klammerabstand vertikal ≤ 100 mm
Klammerabstand vom Rand ≤ 30 mm
Klammereindringtiefe ≤ 30 mm
Klammerwinkel 30°- 60°

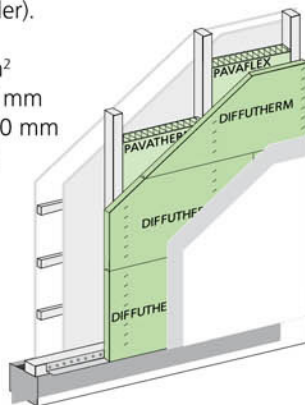
Die Verarbeitungsrichtlinien der allgemeinen bauaufsichtlichen Zulassungen und der Systemanbieter sind zu beachten.



Direktbefestigung auf Holzständer sowie bei Holzrahmenbauweise mit Beplankungen aus FERMACELL oder Holzwerkstoffplatten mit PREBENA-Breitrückklammern. (Befestigung in den Holzständer).

Klammeranzahl mind. 16 Stk./m²
Klammerabstand vertikal ≤ 100 mm
Klammerabstand vom Rand ≤ 30 mm
Klammereindringtiefe ≤ 30 mm
Klammerwinkel 30°- 60°

Die Verarbeitungsrichtlinien der allgemeinen bauaufsichtlichen Zulassungen und der Systemanbieter sind zu beachten.



Heftklammer Type WP

stark verzinkt geharzt,
mit bauaufsichtlicher Zulassung-Nr. Z-9.1-728



Breitrückklammer

- WP75**CSVHA 75 mm Länge
- WP100**CSVHA 100 mm Länge
- WP120**CSVHA 120 mm Länge
- WP130**CSVHA 130 mm Länge
- WP150**CSVHA 150 mm Länge



80 mm Dicke
100 mm Dicke

rost- und säurebeständiger Stahl (Werkstoff-Nr. 1.4301),
mit bauaufsichtlicher Zulassung-Nr. Z-9.1-728



Breitrückklammer

- WP75**CRFHA 75 mm Länge
- WP85**CRFHA 85 mm Länge
- WP100**CRFHA 100 mm Länge
- WP110**CRFHA 110 mm Länge
- WP120**CRFHA 120 mm Länge
- WP130**CRFHA 130 mm Länge
- WP150**CRFHA 150 mm Länge



60 mm Dicke
80 mm Dicke
100 mm Dicke

Sie Suchen das richtige Befestigungsmittel für Ihren Einsatz ?
Abstände und Randabstände der Befestigungsmittel ?



PREBENA[®] PBR-Matrix



Mitglied im Verband Holzfaser Dämmstoffe eV.



Zertifizierung nach dem deutschen Geräte- und Produktsicherheitsgesetz



Zertifizierte Produktionsstätte



Alle PREBENA-Geräte entsprechen den Sicherheitsvorschriften der EU und sind mit dem CE-Zeichen versehen.



Alle PREBENA Produkten werden der Quality Control unterzogen. Dieses Siegel bestätigt eine makellose Qualität der Artikel.



Geprüft und Zertifiziert nach DIN EN ISO 9001-2000