



UPZ +m MK

Kapselzähler System MK
DN 15, 20

Ihre Vorteile

- Kompaktes Design:
Geringer Einbauplatz vor Ort erforderlich
- Einfache Installation und Austausch:
Kostensparnis pro Messstelle
- Vorbereitet für Kommunikationsmodul:
Nachrüstbarkeit gewährleistet

Einsatzgebiet

- Wasser-Verbrauchsmessung im Gebäude-
technikbereich
- Für Nenndurchfluss Q_3 2,5 m³/h oder
 Q_3 4 m³/h lieferbar
- Wasserzähler für örtliche oder Fern-
ablesung
- Vorwand-, Aufputz- oder Unterputzmontage

Eigenschaften

- Einstrahl-Kapselzähler, Trockenläufer
- Q_3 2,5 und Q_3 4 lieferbar
- Installation
 - Q_3 2,5: Keine Ein- und Auslaufstrecke notwendig
 - Q_3 4: Einlaufstrecke 5xDN notwendig; keine Auslaufstrecke notwendig
- Universelle Einbaulage
- Zählwerk kann am Einbauort in die gewünschte Anzeigeposition gedreht werden
- Maximaler Betriebsdruck PN 10 bar
- Temperatur 30 °C oder 90 °C
- Optimale Integration in das Sanitärarmaturenprogramm im modernen Wohnungsbau
- Problemloses Spülen der Leitung vor Montage der Messkapsel mit Hilfe einer Blindplatte
- Rosetten rund und verchromt
- **CE** Konformität nach Europäischer Messmitteldirective (MID)

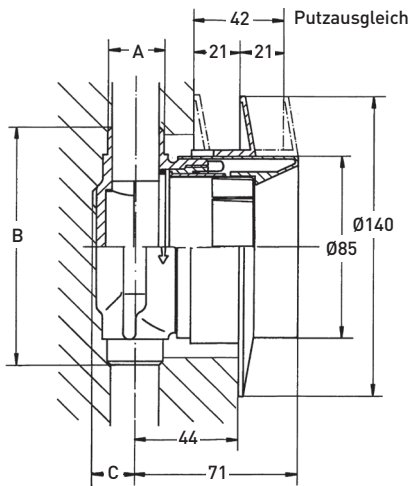
Optionen

- Kommunikationsmodul mit 12-Jahres-Batterie und 1 m Kabellänge
 - Impuls
 - M-Bus nach EN 13757-2/-3
 - EquaScan-wMIU Funk nach EN 13757-4



- Diverses Zubehör lieferbar

Massbild



Technische Daten

Nennweite	DN	mm	15	20
Nenndruck	PN	bar	10	10
Dauerdurchfluss	Q ₃	m ³ /h	2,5	4
Überlastungsdurchfluss	Q ₄	m ³ /h	3,125	5
Übergangsdurchfluss ±3% ¹⁾	Q ₂	l/h	100	160
Kleinster Durchfluss ±5%	Q ₁	l/h	63	100
Druckverlust bei Q ₃		bar	0,62	0,62
Temperatur		max. °C	30/90	30/90
Messbereich			R40	R40

¹⁾ Kaltwasserbereich ±2%

Masse Anschlüsse A		Baulänge (B)	Wanddistanz bis Rohrmittle (C)
1/2" Aussengewinde	15 mm Löt	110 mm	15 mm
3/4" Aussengewinde	18 mm Löt	110 mm	15 mm
	22 mm Löt	110 mm	15 mm
1/2" Innengewinde		110 mm	15 mm
3/4" Innengewinde		110 mm	15 mm
1" Aussengewinde *		130 mm	20 mm

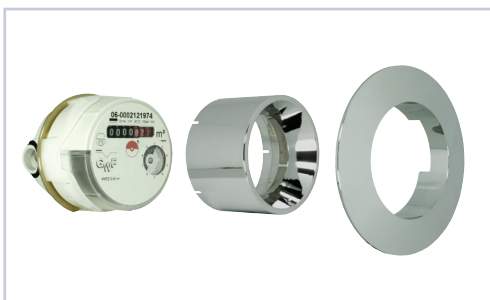
* Nur Messkapsel Q₃ 4 einsetzbar!

Montageset

- Einrohr-Anschlussstück EAT
- Blindplatte zum Durchspülen der Leitung (PN 10/16)
- O-Ring-Dichtung
- Kopfring
- Montageschutzhaube (gleichzeitig Montageschlüssel und Schablone für Mauerwerkaußsparung)
- Montageanleitung

Messeinsatz

- Messkapsel mit 8-stelligem Rollenzählwerk um 360° drehbar, integriertes Schmutzsieb, mit Aushebering
- O-Ring-Dichtung
- Zylinder aus Kunststoff (verchromt)
- Rosette aus Kunststoff (verchromt)
- Kunststoffplombe
- Montageanleitung



Einbaulagen

Rohrleitung:	waagrecht	—
	senkrecht	
Kopf des Zählers:	nach oben	↑
	zur Seite	← →

Einbau-Hinweis

UPZ-Kapselzähler sind spritzwassergeschützt. **Achtung:** Der Einsatz dieser Zähler in Bereichen mit ständig auftretender hoher Staufeuchtigkeit (z.B. direkter Duschbereich oder Erdschächte) sollte vermieden werden, da auf Dauer Feuchtigkeit durch die Kunststoff-Zählwerkshaube diffundieren und die Ablesbarkeit beeinträchtigen kann. Frostsicher einbauen!

Zubehör

	Blindrosette Durchmesser 140 mm und Zylinder mit Blindplatte. Wenn vorerst nur das EAT montiert werden soll, deckt die Blindrosette die Wandöffnung optisch einwandfrei nach aussen ab.
	Rosette Durchmesser 140 mm, verchromt
	Zylinder Durchmesser 85 mm, verchromt
	Verlängerung mit Linse Verchromter Zylinder, um 60 mm verlängerbar, mit Kunststofflinse. Die Kunststofflinse schliesst bei tiefliegenden Zählern, z.B. bei Vorwandmontage, die Verlängerung wandbündig nach vorne ab (optische Vergrößerung des Zählwerks und dadurch vereinfachte Ablesung).
	Einfache Verlängerung Verlängerung wie vorgängig beschrieben, jedoch ohne Linse.
	Montageschlüssel

GWF AG
Obergrundstrasse 119
6005 Luzern, Schweiz

T +41 41 319 50 50
info@gwf.ch, www.gwf.ch

Technischer Support:
T +41 41 319 52 00, support@gwf.ch

.....
printed in
switzerland

Änderungen vorbehalten, 07.10.2022 – EPd20133