

Le compteur de chaleur Integral-MK UltraMaXX – une technologie innovante et pleine d'avenir



Les diverses gammes de compteurs de chaleur de la génération Integral-MK UltraMaXX offrent de multiples possibilités de combinaisons et d'utilisations.

Quelle que soit la version, l'appareil intègre un organe de calcul, un capteur de débit et une sonde de température.

La sonde de retour est intégrée à l'élément de montage tandis que la sonde de départ peut être montée, directement immergée dans un robinet à boisseau sphérique.

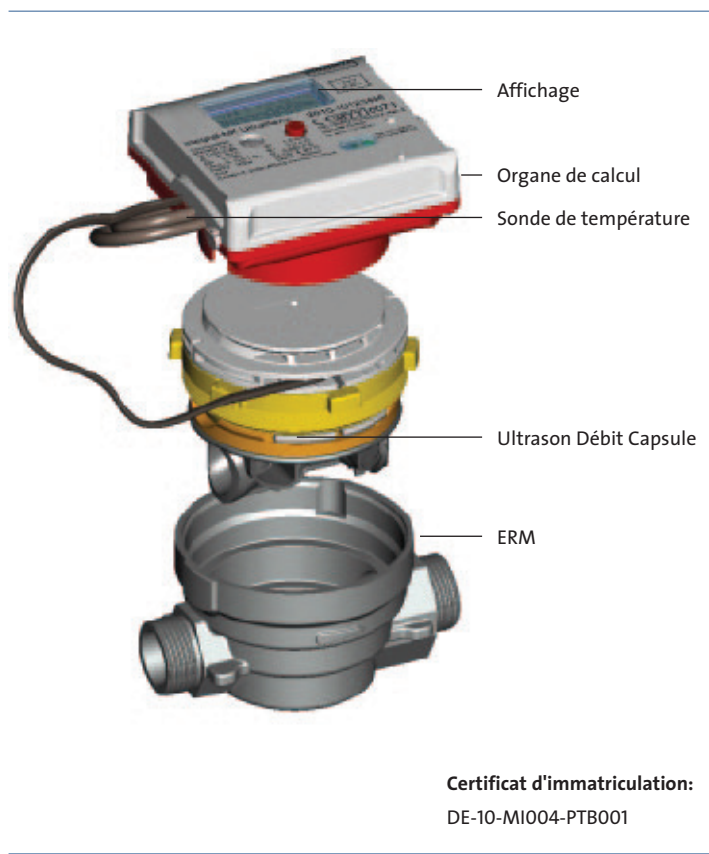
Les conditions de la nouvelle directive européenne sur les appareils de mesure sont ainsi remplis sans aucun problème.



Avantages

- Des compteurs de chaleurs alternatifs avec alimentation électrique par la ligne M-Bus
- Technologie par ultrason
- Utilisation dans le secteur des nouvelles constructions où les câbles M-Bus adéquats peuvent être tirés dès le départ
- Flexibilité – Possibilité de connexion d'un compteur d'eau avec sortie de contact au compteur de chaleur, ou d'un compteur d'eau avec modules M-Bus directement à la ligne M-Bus

Integral-MK UltraMaXX – Compteurs de chaleur à ultrason avec capsule de mesure Q_n 1,5 et 2,5 m³/h



Le nouveau compteur de chaleur compact Integral-MK UltraMaXX à ultrason combine en un seul compteur de chaleur le système éprouvé à capsule de mesure et la technologie innovante à ultrason. Le compteur de chaleur est alimenté en électricité via la ligne M-Bus et permet le branchement de deux compteurs d'eau avec sortie d'impulsion.

Principe de capsule de mesure

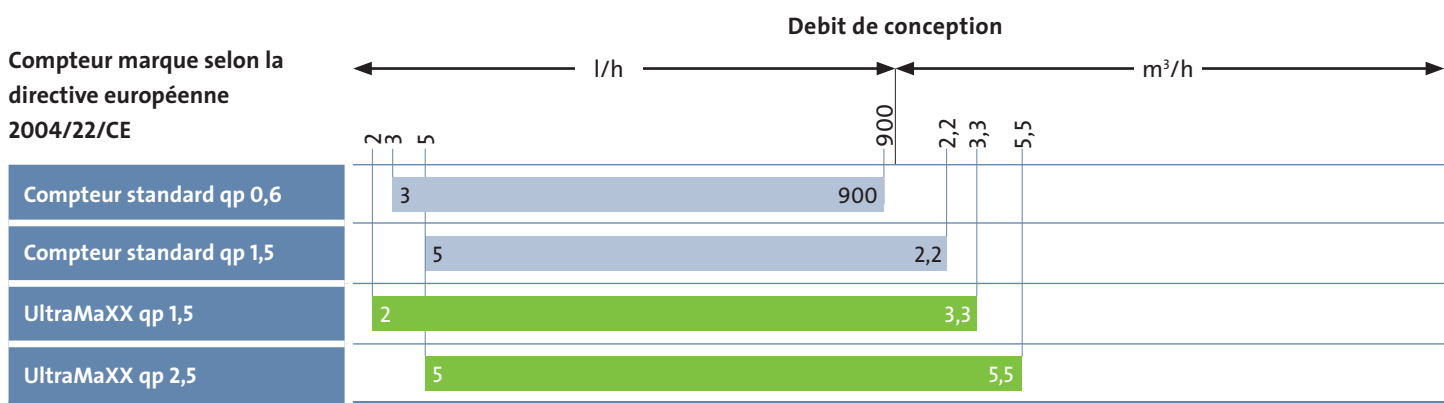
Le principe de capsule de mesure permet un changement rapide et simple de la jauge. L'élément de raccordement monotubulaire (EAT) reste dans la conduite et seul l'élément de mesure est remplacé. L'élément de mesure est plombé et toute tentative non-autorisée de le rompre peut être détectée.

i Caractéristique de performances

- Innovation: combinaison unique de la technologie ultrason et du système à capsule de mesure
- Plage de mesure exceptionnellement large
- Alimentation électrique par M-Bus
- Branchement de 2 compteurs d'eau
- Organe de calcul amovible

Une plage de mesure universelle

Les dynamiques de mesure extraordinairement élevées font de l'UltraMaXX un compteur vraiment polyvalent.



Caractéristiques techniques

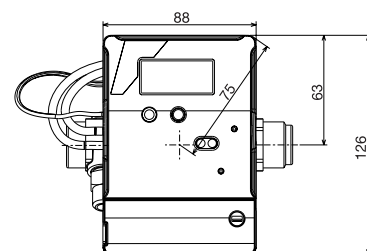
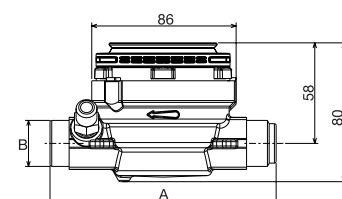
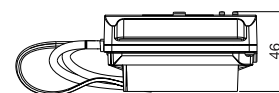
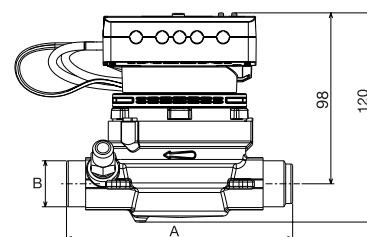
Numéros d'article		48073	48074
Capteur de débit Q _n 1,5		X	
Capteur de débit Q _n 2,5			X
Organe de calcul			
Plage de température	°C	0–90	
Différence de température	K	3–90	
Affichage LC 8 chiffres	kWh	99 999 999	
Alimentation électrique		par M-Bus	
Classe environnementale		EN1434–C/2004/22/EC Classe E1, M1	
Indice de protection	IP	54	
Température ambiante	°C	5 à 55 °C (en service) –10 à 60 °C (transport)	
Interface optique		Protocole EN 60870-5/M-BUS	
Type d'élément de sonde	Type	Pt 500	
Câble de raccordement	L [m]	0,5 m	
Capteur de débit		Q_p 1,5	Q_p 2,5
Sécurité anti-surcharge	q _{ss} [m ³ /h]	3,3	5,5
Débit max.	q _s [m ³ /h]	3	5
Débit nominal	q _p [m ³ /h]	1,5	2,5
Débit minimal	q _i [l/h]	6/15	50
Valeurs de départ	q _c [l/h]	2	4
Classe de précision Immatriculation/étalonnage		EN1434–classe 2/3	EN1434–classe 2/3
Dynamique q _p /q _i Immatriculation/étalonnage		250/100	50
Pression nominale	PN [bar]	16	16
Perte de pression à q _p	bar	0,25	0,25
Température de service/temporaire	°C	1 à 90/100	1 à 90/100
Indice de protection	IP	67	67
Longueur/EAT	³ / ₄ "–110 1"–130	X X	indisponible X
Interface		EN14154-2 Annexe B Type A1	
Sonde de température			
Élément de sonde		Pt 500	
Type de mesure directe	Type	DS 27,5 mm/EN1434	
Plage de température	°C	0 à 150	
Longueur de câble	m	1,75	

Gros organe de calcul

Serre-câbles couverts pour versions à câbles



Dimensions



Dimensions (ERM) :

A = 130 ou 110 mm, B = 1" ou ³/₄"

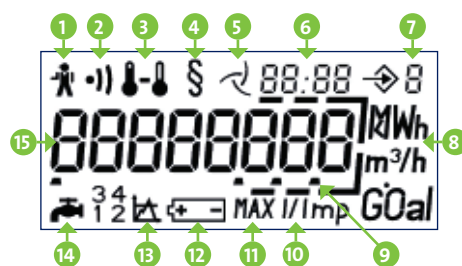
Affichage multifonction

Grâce à l'organisation fluide en 3 niveaux d'affichage et aux symboles clairs pour les messages de statut et d'alerte, les erreurs de relevé sont réduites au minimum.

1. Niveau des données de consommation avec affichages de l'énergie, affichages du volume, affichages du volume des compteurs d'eau externes*.
2. Niveau à un jour repère avec jours repères mensuels avec énergie et volume des 18 derniers mois.
3. Niveau des données de service avec affichage du débit, de la puissance, des températures, des valeurs maximales*, des messages d'alerte et bien d'autres informations.

* En appuyant brièvement sur le bouton, vous pouvez faire défiler les affichages d'un même niveau ; en appuyant longtemps sur le bouton, vous faites défiler les niveaux d'affichage.

Affichage multifonction



- 1 Dysfonctionnements
- 2 Signal d'alerte pour encrassement
- 3 Températures
- 4 Affichage de valeurs étalonnées
- 5 Affichage du débit
- 6 Date/heure
- 7 Niveau d'affichage
- 8 Unités
- 9 Décimales
- 10 Valeurs d'impulsion des compteurs d'eau
- 11 Valeurs maximales
- 12 Capacité restante de la batterie
- 13 Valeurs seuil
- 14 Entrées des compteurs d'eau
- 15 Zone d'affichage principale

Options de communication

Le compteur Integral-UltraMaXX est fourni avec des options intégrées. Cela permet une installation et une configuration rapides sans grands frais. Les options suivantes sont disponibles en de multiples combinaisons.

M-Bus avec alimentation électrique par M-BUS

Référence standard EN 13757-3, 300/2400 baud alimentations électrique du compteur de chaleur par M-BUS + 1 an de batterie de réserve. Consommation électrique = 2 charges standard M-BUS.

Enregistrement standard énergie, volume, débit, puissance, températures (départ, retour, différence), temps de fonctionnement, date et heure, volume compteurs d'eau 1/2, version logicielle.

Entrées d'impulsion de compteurs d'eau

Valeur d'impulsion 1, 2,5, 10, 25, 100, 250 L/Imp.

Entrées d'impulsion Contact fermé R^o 500⁵
Contact ouvert R¹ 1 M⁵
Fréquence maximale : 0,25 Hz

Relevé à distance

Communication

Le compteur Integral-MK UltraMaXX impressionne par sa flexibilité. Il possède une sortie M-Bus intégrée en série. En outre, 2 compteurs d'eau peuvent être branchés avec une sortie de contact.

Taux d'échantillonnage élevé

En option, le compteur existe avec des intervalles de calcul d'énergie très courts pour être utilisé en combinaison avec des échangeurs de chaleur.

Accessoires

Élément de montage EAT



L'élément de montage pour UltraMaXX se monte aussi bien horizontalement que verticalement dans les tuyauteries de retour. Il reste durablement connecté à l'installation. La sonde de température de retour peut être montée dans l'élément de montage. Avant le montage ou après le démontage, monter le capuchon de décharge à la place du compteur de chaleur. Cela permet de procéder sans problème au débranchement ou au rinçage des tuyauteries.

N° d'art. ERM	48077	48078
Raccordement	G 3/4 B	G 1 B
Pas	110 mm	130 mm
N° d'art. raccord à vis	17000	17100

Montage sondes de température

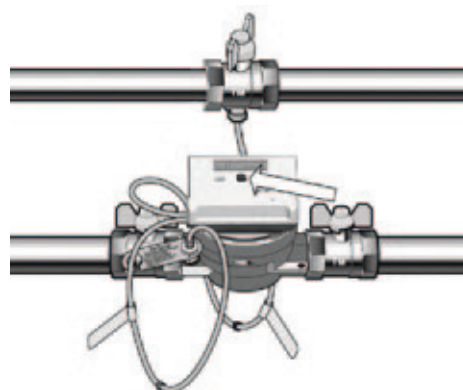
Robinet à boisseau sphérique avec raccords à visser



Les sondes de températures du compteur de chaleur UltraMaXX sont montées directement immergées. La sonde de température de retour peut être vissée dans l'élément de montage. La sonde de départ est montée dans un robinet à boisseau avec raccord de sonde M10 x 1. Différents robinets à boisseau en laiton nickelé sont à votre disposition.

Raccordement	Longueur	N° d'art.
Filetage intérieur des deux côtés R _p 3/4"	54 mm	18527
Filetage intérieur des deux côtés R _p 1"	67 mm	18528
Filetage intérieur R _p 3/4" avec écrou raccord R 1"	61 mm	67812
Filetage intérieur R _p 1" avec écrou raccord R 1"	64 mm	67811

Montage de la sonde de température



Outil



Clé de montage Integral MK UltraMaXX

Clé de montage pratique pour le montage et le démontage de compteurs de chaleur à capsule de mesure Allmess.