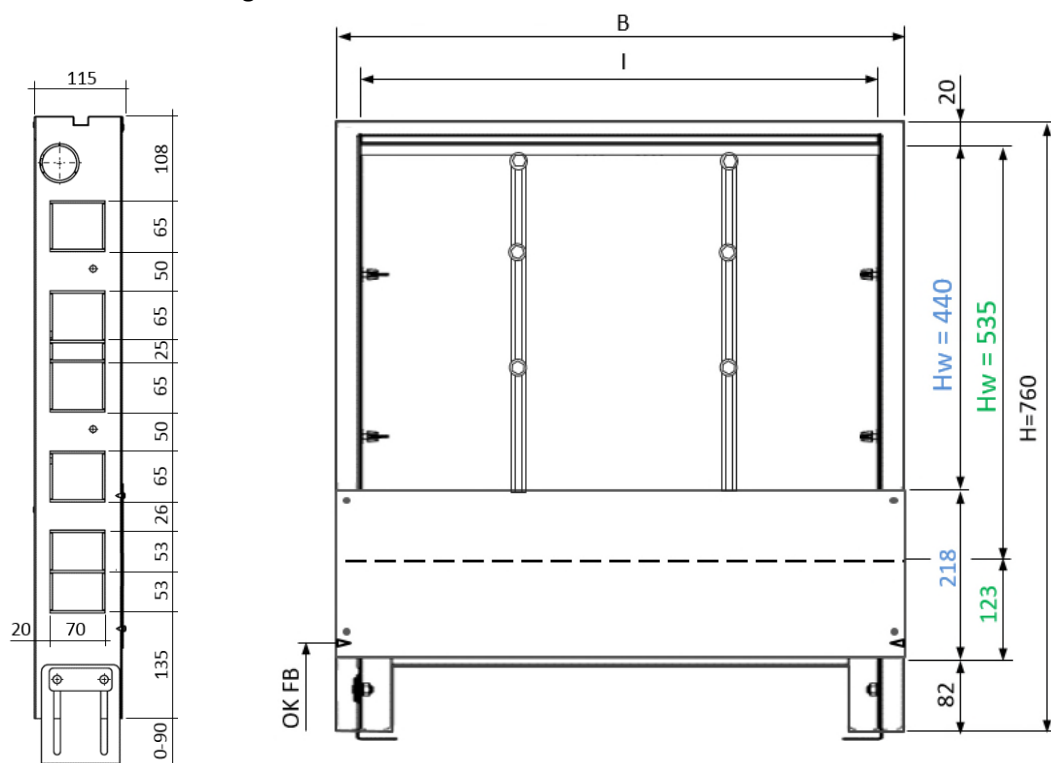


## Blech-Verteilerkasten Swiss H2 mit variabler Öffnung

Einbauschrank für Heizungs- und Sanitärverteiler aus feuerverzinktem Stahlblech für Unterputzmontage.

- vormontierte C-Profilschiene zur Befestigung der Verteiler
- beidseitige Aussparungen ausgelegt für Verteiler mit Achsabstand von 185mm-225mm zur Durchführung der Leitungen bis 5/4" lassen sich einfach ohne Werkzeug durchstossen
- Wartungsöffnung wahlweise mit Höhe 440mm resp. 535mm - einfach vor Ort durch wenige Handgriffe ohne zusätzlichem Werkzeug auszuführen (siehe Installationsanleitung)
- die Lage der seitlichen Aussparungen lässt 2 unterschiedliche Verteiler-Positionen zu
- die variable Wartungsöffnung bietet zusammen mit den 2 möglichen Verteiler-Positionen maximale Funktionalität und optimale Ausnutzung der Platzverhältnisse und lässt so unterschiedlichste Konfigurationen zu (Beispiele siehe Rückseite)
- demontierbare Frontblende aus verzinktem Stahlblech
- garantierte Flächenlast 300kg
- Höhenverstellbar 760-850mm
- Luftschalldämmung EN ISO 140-3, Rw=31dB (von der EMPA geprüft)



Artikel-Nr.	Nennbreite	Bestelltext	B	I	Gewicht
12242	500	Blech-VK-Swiss 500 H2	475	435	7.3 kg
12243	700	Blech -VK-Swiss 700 H2	675	635	9.6 kg
12244	900	Blech -VK-Swiss 900 H2	875	835	11.8 kg
12245	1000	Blech -VK-Swiss 1000 H2	975	935	12.9 kg
12246	1160	Blech -VK-Swiss 1160 H2	1155	1115	14.6 kg

### Ausschreibungstext

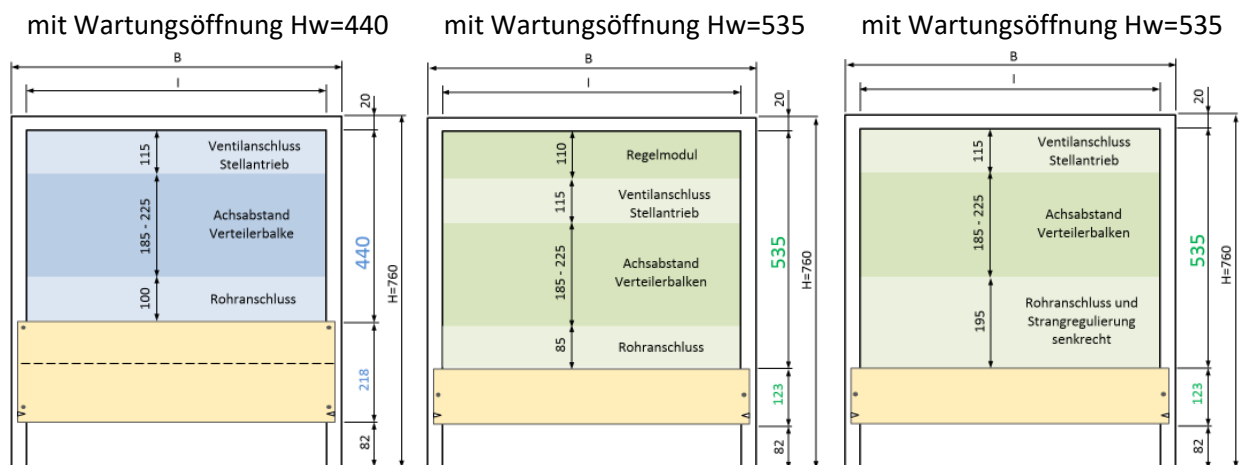
Unterputz-Verteilerschrank aus feuerverzinktem Stahlblech zum direkten Einbau mit einer Einbautiefe von 115mm und einer Wartungsöffnung wahlweise Hw=440mm oder Hw=535mm.

## Blech-Verteilerkasten Swiss H2 mit variabler Öffnung

### Einbauvorschriften

Der Blech-Verteilerkasten kann unter Berücksichtigung der Einbauanleitung und der maximalen Flächenlast ohne zusätzlichen Sturz direkt in das Mauerwerk eingebaut werden. Der Verteilerkasten eignet sich nicht zum direkten Einbetonieren. Wir empfehlen für den Einbau in eine Betonwand eine Aussparung.

### Verschiedene Auslegungen zB mit Regelmodul oder Strangregulierung sind möglich



Bei Bestellung der Türen muss bei Wartungsöffnung H535 im Bestelltext ein „D“ angehängt werden.  
zB. für Wartungsöffnung Hw=440: Klapptüre Swiss 500 RAL9016  
oder für Wartungsöffnung Hw=535: Klapptüre Swiss 500 D RAL9016

### Ersatzteile

Artikel-Nr.	Nennbreite	Bestelltext	BxHxD (mm)	Gewicht
12286	500	Frontblende zu Blech-VK-Swiss 500 H2	475x218x1.25	1.5
12287	700	Frontblende zu Blech-VK-Swiss 700 H2	675x218x1.25	2.2
12288	900	Frontblende zu Blech-VK-Swiss 900 H2	875x218x1.25	2.8
12289	1000	Frontblende zu Blech-VK-Swiss 1000 H2	975x218x1.25	3.1
12290	1160	Frontblende zu Blech-VK-Swiss 1160 H2	1155x218x1.25	3.7

### Zubehör

VK-Universal-MontageSet  
11772



Zur Befestigung des Verteilerkastens an Wand und/oder Boden.

Bestehend aus 3 vielseitig einsetzbaren Halterungen inkl. Montagematerial für Verteilerkasten aus EPS, Blech und Beton

Frontrahmen mit  
Klapptüre RAL 9016

aus sendzimiervverzinktem Stahlblech, pulverbeschichtet RAL 9016 mit robustem Metallriegelverschluss. Rahmen-Einbautiefe bis 50mm verstellbar. Türblatt abnehmbar. (siehe separates Datenblatt)

Fliesenrahmen mit Blende  
verzinkt

Massiver Rahmen mit abnehmbarer Blende, welche die gleiche Struktur aufweisen soll wie der Untergrund. (siehe separates Datenblatt)

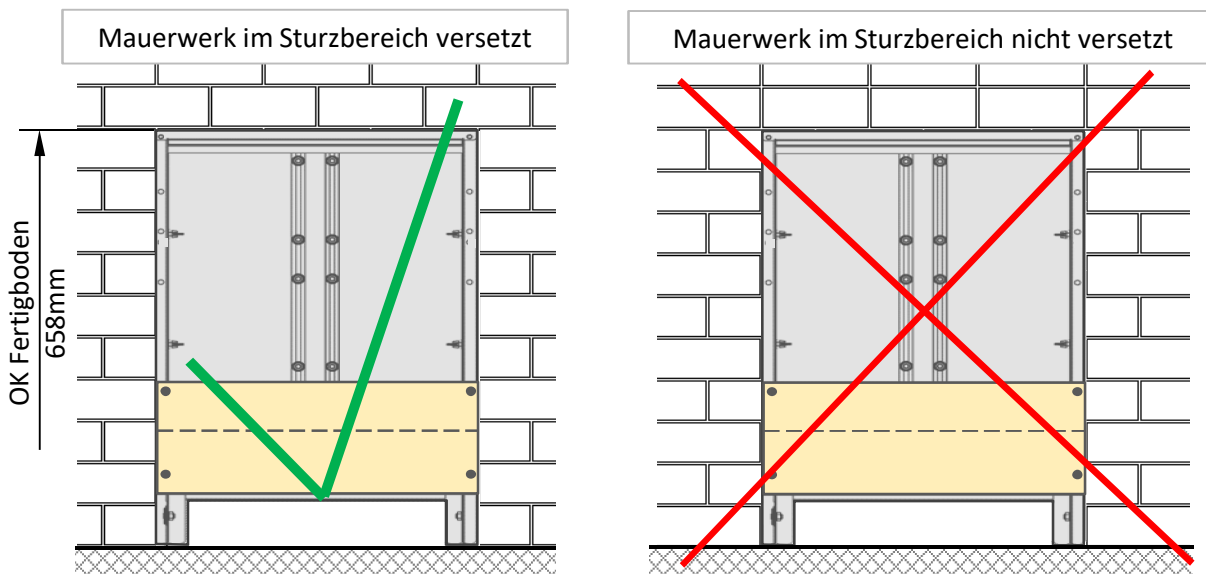
# Einbau Blech-Verteilerkasten Swiss H2



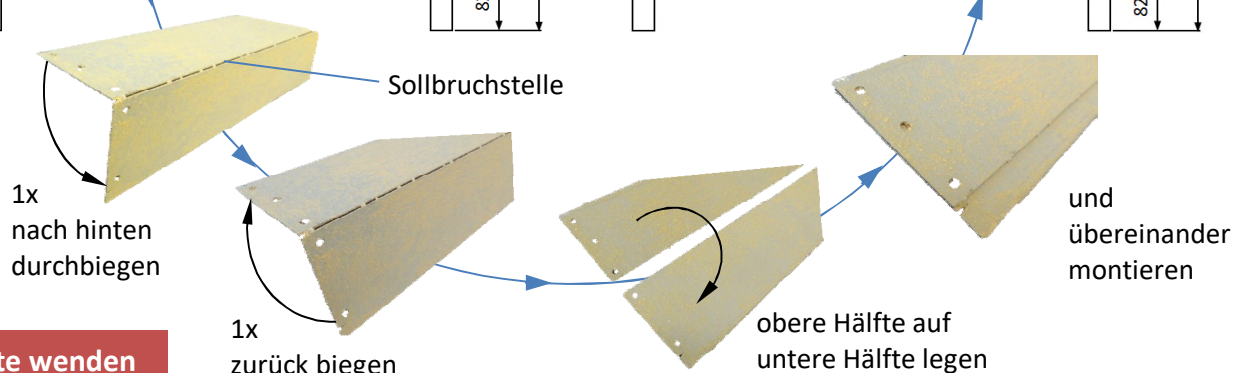
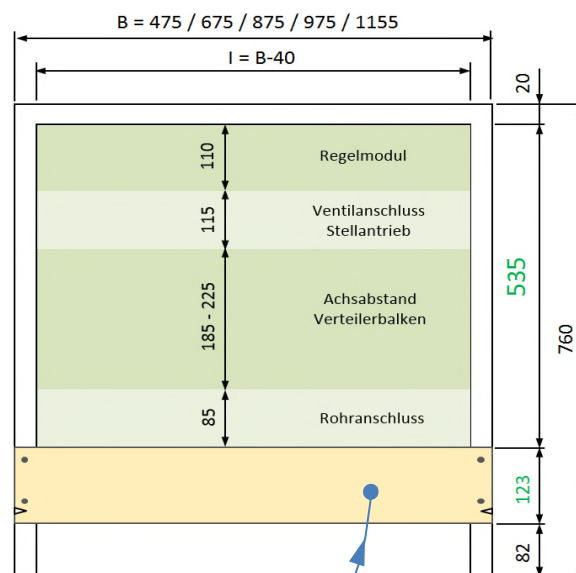
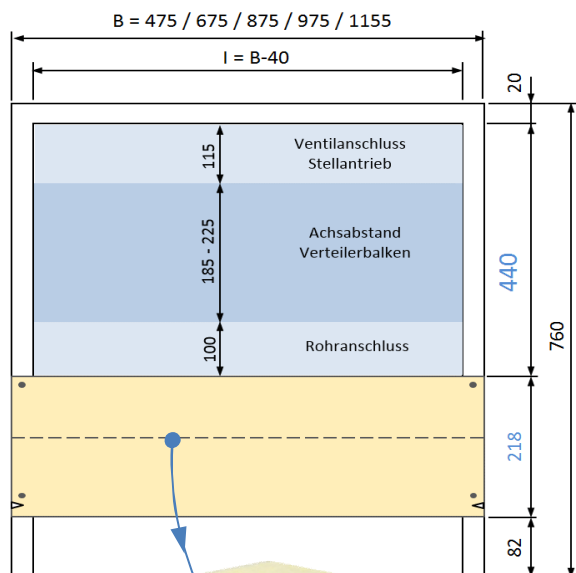
Werden die Steine über dem Blech-Verteilerkasten beidseitig versetzt vermauert, ist eine Aussparung nicht erforderlich. Um die maximale Tragfähigkeit zu erreichen, ist darauf zu achten, dass der Verteilerkasten am Boden festgeschraubt wird und die Luft zwischen den Seitenwänden und Mauerwerk mit Mörtel gefüllt ist.

Achtung: Seitliche Steigleitungen dürfen das Mauerwerk nicht unterbrechen. Sie können die Aufnahme der Sturzlast beeinträchtigen.

Der Blech-Verteilerkasten kann nicht direkt einbetoniert werden!



Verschiedene Auslegungen zB mit Regelmodul oder Strangregulierung sind möglich



**bitte wenden**

## Einbauhöhe

Wir empfehlen die Einbauhöhe des Blech-Verteilerkastens so zu wählen, dass die Oberkante Fertigboden auf die Markierung in der Frontblende zu liegen kommt.

Mit den Stellfüßen kann so ein UB von 102mm bis 192mm abgedeckt werden. Für dickere UB können je nach Situation eventuell die 81mm resp. 180mm zwischen Fertigboden und Unterseite Klapptüre verkleinert oder eine zusätzliche Unterlage verbaut

