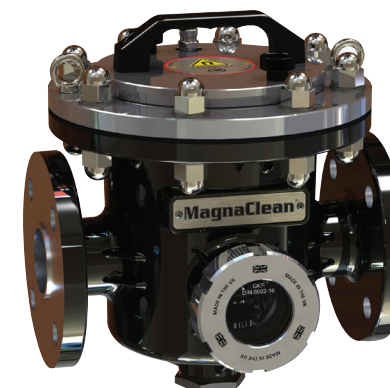


# MagnaClean®

## Protection assurée des installations collectives de chauffage central

La gamme *MagnaClean*® de filtres magnétiques ultra-puissants est conçue pour protéger et entretenir les circuits de chauffage central des petites installations collectives jusqu'aux applications industrielles lourdes.

- Capture magnétique exceptionnelle – Jusqu'à 80% d'amélioration par rapport aux méthodes traditionnelles testées
- Permet de restaurer le rendement et l'efficacité des installations de chauffage central – Jusqu'à 30% d'amélioration



- Moins de frais d'entretien
- Construction conforme à la directive 97/23/CE sur les équipements sous pression
- Inspection aisée de la capture des débris grâce à un regard en verre intégré
- Capture des macro- et des micro-particules
- Compatible avec TOUTES les installations de chauffage et de refroidissement
- Simplicité et facilité d'installation et d'entretien

**À NE PAS  
RATER**

Les nouveaux  
produits de  
traitement ADEY à  
formulation  
industrielle

	Inhibiteur (R = recommandé)	Compatible système renouvelable (O = Oui, N = Non)	Protection contre le gel (R = recommandé si installé à l'extérieur)	Intervalle de service	Type de circuit recommandé (O = ouvert aéré, C = combi, D = les deux)	Hauteur totale d'installation (mm)	Diam. du filtre (mm)	Diam. d'entrée (mm)	Nombre de barres magnétiques	Pression maximale de service (bars)	Volume du boîtier (litres)	Garantie (à partir de la date d'installation)	Température maximale de service (°C)
<i>MagnaClean</i> DN50	R	O	R	Annuel	D	694	160	50	5	10	3,3	2 ans	100 °C
<i>MagnaClean</i> DN80	R	O	R	Annuel	D	759	210	80	6	10	7,08	2 ans	100 °C
<i>MagnaClean</i> DN100	R	O	R	Annuel	D	800	216	100	7	10	8,18	2 ans	100 °C
<i>MagnaClean</i> DN150	R	O	R	Annuel	D	929	324	150	9	10	26,37	2 ans	100 °C
<i>MagnaClean</i> DN200	R	O	R	Annuel	D	948	324	200	9	10	30,7	2 ans	100 °C

Pour toute information complémentaire sur l'installation et l'entretien des filtres ADEY *MagnaClean*, consultez le site [www.adey.com](http://www.adey.com)

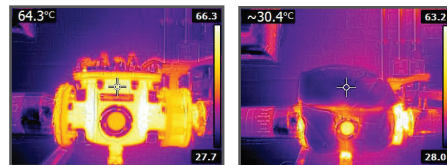
## Dimensions des Filtres:

Description	Code produit ADEY	Poids	Diam. filtre (mm)	Diam. entrée (mm)	Nombre de barres magnétiques	Dimensions (mm)													
						A	B	ØC	ØD	ØE	F	G	H1	H2	J	ØK	L	M	N
Filtre Collectif et Industriel <i>MagnaClean</i> DN50	CP1-03-01123	27,27kg	160	50	5	262	18	245	165	60	125	51	291	253	-9,5	160	18	4	150
Filtre Collectif et Industriel <i>MagnaClean</i> DN80	CP1-03-01124	40,05kg	210	80	6	330	15	295	200	92	160	60	331	278	2,5	210	18	8	150
Filtre Collectif et Industriel <i>MagnaClean</i> DN100	CP1-03-01125	43,13kg	216	100	7	360	15	299	220	113	180	72	347	303	15,5	216	18	8	150
Filtre Collectif et Industriel <i>MagnaClean</i> DN150	CP1-03-01126	91,82kg	324	150	9	470	18	430	285	164	240	73	446	333	2	324	22	8	150
Filtre Collectif et Industriel <i>MagnaClean</i> DN200	CP1-03-02147	102kg	324	200	9	538	19	430	340	222	295	88	448	350	35	324	22	12	150

## Enveloppe calorifuge éco-énergétique

Prévues pour isoler les filtres *MagnaClean Industrial* afin de maintenir la chaleur à un niveau constant, les enveloppes thermiques réduisent la consommation d'énergie, les factures d'énergie et les émissions de gaz carbonique. Dès l'installation d'une enveloppe thermique, les avantages sont considérables :

- Réduction des émissions de CO2
- Protection contre les pertes de chaleur
- Protection contre le gel
- Étanche et utilisable dans toutes les conditions climatiques



Avant

Après

Suite à l'installation, une diminution de la température de 50% a été mesurée.

## Enveloppe calorifuge :

Enveloppe calorifuge Code Produit	Description
CP1-03-01885	Enveloppe Calorifuge <i>MagnaClean</i> DN50
CP1-03-01886	Enveloppe Calorifuge <i>MagnaClean</i> DN80
CP1-03-01887	Enveloppe Calorifuge <i>MagnaClean</i> DN100
CP1-03-01888	Enveloppe Calorifuge <i>MagnaClean</i> DN150
CP1-03-02253	Enveloppe Calorifuge <i>MagnaClean</i> DN200

