

ANWENDUNGSMÖGLICHKEITEN

Die FIX - Rohr- und Übergangsbriden sind Verbindungselemente für Rohre und Formstücke in drucklosen Rohrleitungen, Belastbarkeit bis 3 bar. Die Briden FIX sind nicht zugfest, bei Formstücken in Druckleitung sind Fixpunkte notwendig. Sie eignen sich für Durchflusstemperaturen bis zu +80°C.

FIX - Rohr- und Übergangsbriden können für Leitungen verschiedenster Art, innerhalb und ausserhalb von Gebäuden, eingesetzt werden: für sanitäre Abflaufleitungen, Industrieleitungen, Entwässerungsleitungen, im Hoch- und Tiefbau, im industriellen Anlagebau, im Schiffsbau usw.

Medien:

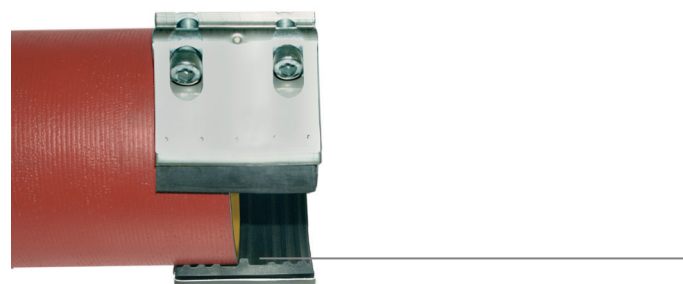
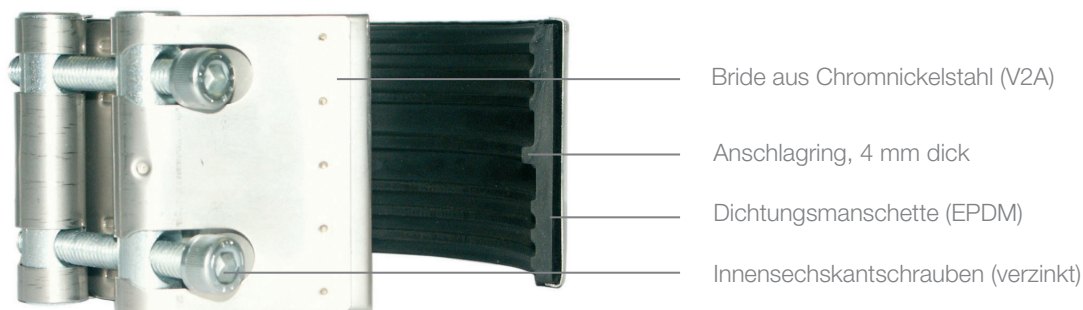
Brauchwasser, Abwasser, Feststoffe und chemische Stoffe nach Beständigkeitsliste.

Rohr- und Übergangsbriden von Roll FIX sind **nicht geeignet** für den Einsatz **in Bereichen mit Chlor- und Salzkonzentrationen**, beispielsweise **nicht** für die Verwendung **in Meerwasser** und **nicht in Schwimmbädern**.

Konstruktion

Der Bridenmantel besteht aus Chromnickelstahl (V2A), mit einem Schraubenverschluss (verzinkt) für Innensechskantschlüssel. Eine Dichtungsmanschette aus hochwertigem synthetischem Kautschuk (EPDM) übernimmt die Dichtfunktion und dient zum Ausgleich der Aussendurchmesser-Differenzen verschiedener Rohmaterialien.

Sie übernimmt bzw. dämmt allfällige Schläge und / oder Virbrationen im Rohrleitungssystem.



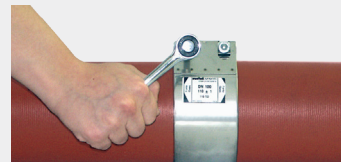
Dank dem 4 mm starken Anschlagring auf halber Einstecktiefe erübrigt sich ein Anzeichnen der Rohrenden. Der Anschlagring dient gleichzeitig der Schalldämmung. Er verhindert die Übertragung des Körperschalls.

MONTAGE

Die Montage erfolgt rasch und einfach:

Rohre ablängen, FIX - Rohr- oder Übergangsbriden bis zum Anschlagring überschieben und mit einem Rätchen- oder Innensechskantschlüssel die Innensechskantschrauben anziehen.

(Anzugsdrehmoment 20 Nm)



Bei Übergängen auf PE-Kunststoffrohre ist jeweils ein Stützring in die Kunststoffrohre einzuschieben. Die Stützringe sind für PE-Rohre standard oder für PE-Rohre Serie S16 ausgelegt. Stützringe siehe Seite 10.

Bei unterschiedlichen Werkstoffkombinationen ist die korrekte Einschubseite der Rohrmaterialien gemäss den Angaben auf der Etikette zu beachten.

Verbindung

Die FIX - Rohr- und Übergangsbriden eignen sich für Rohre und Formstücke aller Art. Sie sind im Durchmesserbereich von DN 50 - 250 / 48.3 - 274 mm erhältlich. Die Montage ist sehr einfach und wirtschaftlich.

Verbindung ohne Stützring,

zwei "harte" Leitungen,
z.B. Guss-Guss



Verbindung mit einem Stützring,

eine "harte" und eine "weiche" Leitung,
z.B. Guss-Kunststoff



Verbindung mit zwei Stützringen,

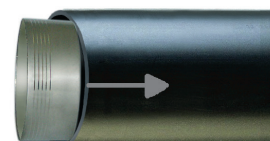
zwei "weiche" Leitungen,
z.B. Kunststoff-Kunststoff



Übergänge auf PE-Kunststoffrohre

Bei Verbindungen mit PE-Kunststoffrohren sind Stützringe erforderlich. Diese werden vor der Montage in das Kunststoffrohr eingeschoben.

Bei Sonderrohren (Bsp. Geberit Silent-db20) gehen immer die Richtlinien des Rohrherstellers vor. Diese sind zwingend zu beachten.



VERBINDUNGSMÖGLICHKEITEN

Mit den FIX - Rohr- und Übergangsbriden lassen sich Leitungen aus verschiedensten Werkstoffen miteinander verbinden.

– aus gleichem Material und mit gleichen Aussendurchmessern Guss-Guss



Guss mit Guss

– aus verschiedenen Materialien mit unterschiedlichen Aussendurchmessern z.B. Guss-Kunststoff, Guss-Stahl, Stahl-Kunststoff usw.



Guss mit Kunststoff PE



Guss mit Stahl



Stahl mit Kunststoff PE