

# ABS-Lock III-BE

Anschlagpunkt zum Einschlagen in Betonuntergründe



Loch bohren, Sekurant einhämmern, die Absturzsicherung sitzt. Mit dem ABS-Lock III-BE für Beton-Flachdächer minimieren Sie Ihren Montageaufwand deutlich. Kaum 2 Minuten dauert die Installation des Anschlagpunkts, der auch als Stützelement von Seilsicherungssystemen eingesetzt werden kann.

Die Stütze des ABS-Lock III-BE hat einen Durchmesser von 16 mm und ist aus plastisch verformbaren Edelstahl gefertigt. Die Anschlageinrichtung punktet aber nicht nur durch ihre unkomplizierte Montage, sondern ebenso mit Ihrer allgemeinen bauaufsichtlichen Zulassung (abZ) durch das Deutsche Institut für Bautechnik (DIBt). Damit bleiben bei Planern und Berufsgenossenschaften keine Fragen offen.

Jeder ABS-Lock III-BE wird grundsätzlich mit einer Anschlagöse aus Edelstahl ausgeliefert, die Sie einfach auf das obere Gewinde schrauben. Um das Gewinde bei der Montage vor Beschädigungen durch die nötigen Hammerschläge zu schützen, haben wir eine spezielle Einschlaghilfe im Programm: Informieren Sie sich hier über die ABS-Lock III-BE Einschlaghilfe.

Dieser Artikel ist in folgenden Ausführungen erhältlich:  
L3-BE-300, L3-BE-400, L3-BE-500, L3-BE-600, L3-BE-700, L3-BE-800, L3-BE-EH, L3-BE-16P-EH

- DIN EN 795:2012, A + DIN CEN/TS 16415:2017
- Beton ? C20/25
- in wenigen Minuten installiert
- Zubehör: Edelstahl-Einschlaghilfe

---

## Untergrund

Beton

## Anwendungsbereich

Flachdach

## Befestigung

einschlagen

## Zertifizierung

DIBt-Zulassung | Ü-Zeichen    DIN EN 795

ANSI

## ABS-Lock SYS

Zwischenhalter

## Kräfterichtungen

Querbelastung

## Max. Nutzerzahl

Drei Personen

## Sonstige

Edelstahl



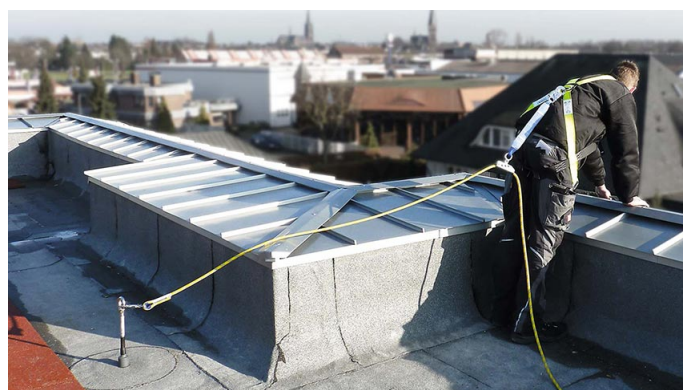
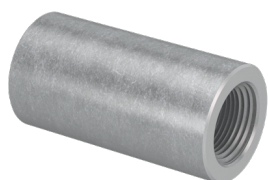
Im Grund 15 · 5405 Baden-Dättwil  
ABS Absturzsicherung AG



fon: +41 56 483 35 40



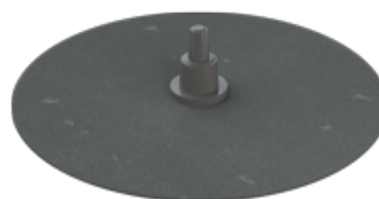
info@abs-absturzsicherung.ch  
abs-absturzsicherung.ch



## Accessories / Components

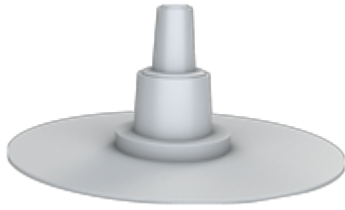


**ABS-Lock III Extension**  
Verlängerung für Anschlagpunkte des Typs ABS-Lock III



**ABS-LockSeal Bitu & Bitu-S**  
Abdichtmanschette für Anschlagpunkte (Ø 16, 24 und 42 mm) auf Bitumendächern Zu-Bitu-S-42





**ABS-LockSeal Plastic**

Abdichtmanschette für Anschlagpunkte (Ø 16, 24 und 42 mm) auf PVC-, PP- und PE-Dächern



**ABS Therm & ABS Signal**

Thermoschutzhaube & Signalstange für Anschlagpunkte



Im Grund 15 · 5405 Baden-Dättwil  
ABS Absturzsicherung AG



fon: +41 56 483 35 40



info@abs-absturzsicherung.ch  
abs-absturzsicherung.ch