

# ROBOTEC

## ROBOFLEX-FB

aktiv, mineralisches Fugendichtblech



- ✓ einfache Verarbeitung bei jedem Wetter
- ✓ 3-fache Abdichtung
  1. Labyrinthabdichtung
  2. Chem. Reaktion: Kristallisation
  3. Chem. Reaktion: Gefügeverfestigung und Versinterung
- ✓ grosses Depot aktiver Substanzen
- ✓ entwickelt und hergestellt von ROBOTEC AG Systembaustoffe
- ✓ patentierte Technologie



# ROBOFLEX-FB

## TECHNISCHES DATENBLATT

AKTIV, MINERALISCHES FUGENDICHTBLECH

ART.-NR. 2820.02, 2820.04,  
2820.05, 2820.05, 2820.06



### TECHNISCHE DATEN

Farbe:	rot
Form:	Verzinktes Stahlblech, beidseitig beschichtet
Länge:	2 m
Breite:	12 cm

**ROBOFLEX-FB** ist ein beidseitig beschichtetes Fugenblech für Arbeitsfugen und Sollrissfugen. Verbindungsklammern werden mitgeliefert.

### EIGENSCHAFTEN

- Einfache Verarbeitung bei jedem Wetter
- Hat grosses Depot aktiver Substanzen,
- Entwickelt und hergestellt von ROBOTEC
- Auch für Wasserwechselzonen geeignet
- Stösse müssen nur überlappt werden, keine Verklebung erforderlich
- Betoneinbindung von 3 cm ist ausreichend, erfordert keine Absenkung der Bewehrung
- Patentierte Technologie
- eco1 zertifiziert

### EINSATZGEBIETE

- Bei drückendem und nicht drückendem Wasser und in Wasserwechselzonen
- Alle Arbeitsfugen
- Sollrissfugen

### VERARBEITUNG

Das **ROBOFLEX-FB** mit beidseitiger Beschichtung wird mittig in der Fuge eingebaut und mit dem Montagebügel auf der Armierung fixiert. Die Stösse werden 5 cm überlappt und mit der Verbindungsklammer verbunden. Bei Rundungen und

Eckausbildungen wird das **ROBOFLEX-FB** einfach in die entsprechende Form gebogen. Es sind keine Stossverklebungen notwendig. Bei der Verarbeitung von **ROBOFLEX-FB** ist besonders darauf zu achten, dass das beschichtete Fugenblech überall mindestens 3 cm tief in den Beton einbindet. Nach dem Ausschalen horizontaler Fugen empfehlen wir ein leichtes Hochbiegen des Fugenbleches, damit bei der nächsten Betonier Etappe keine Lufteinschlüsse (Hohlräume) unter dem Fugenblech zurückbleiben. Läuft beim Betonieren Beton aus der Schalung auf ein Fugenblech kann dieser mit fließendem Wasser (nicht mit dem Hochdruckreiniger) vor dem Erhärten des Betons abgewaschen werden oder mit einer Kelle entfernt werden. Kleine Betonspritzer oder Bojake auf dem Fugenblech stören nicht. Die maximale erlaubte Deckung beträgt 75% der Breite, das heisst ein mindestens 3 cm breiter Streifen muss freiliegen.

### HINWEISE

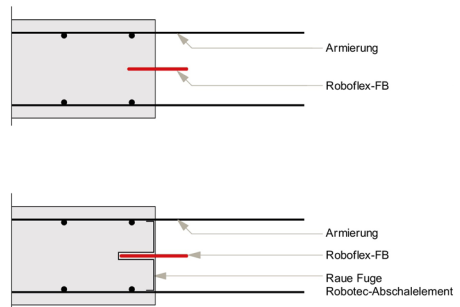
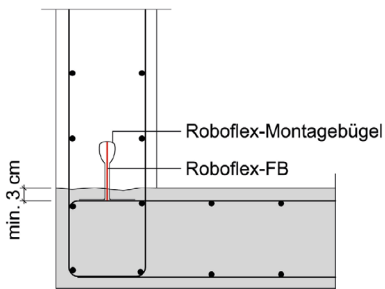
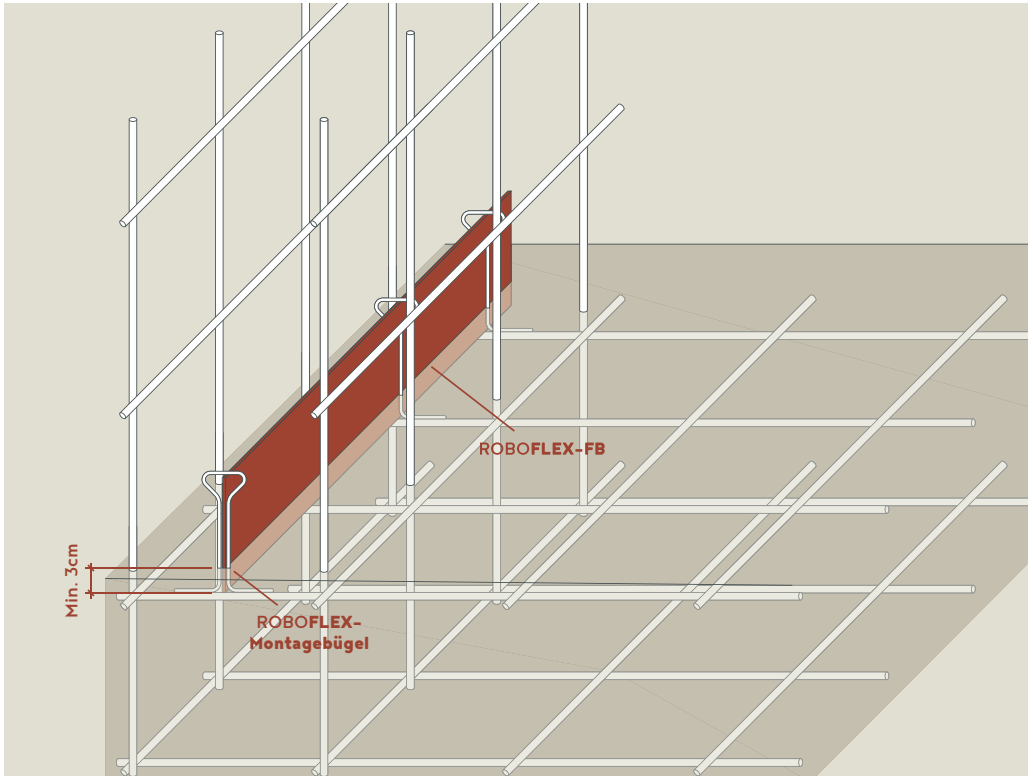
Lagerung:	Kühl und trocken mindestens 24 Monate
Transport:	Kein Gefahrgut
Ökologie:	Keine Trinkwassergefährdung
Entsorgung:	Unter Beachtung der kantonalen Vorschriften deponieren. VeVA-Code 17 04 05 Eisen und Stahl

### VERPACKUNGSEINHEITEN

2820.02:	Kiste à 100 m
2820.04:	Brett à 50 m
2820.05	Brett à 2 m
2820.06	Brett à 100 m

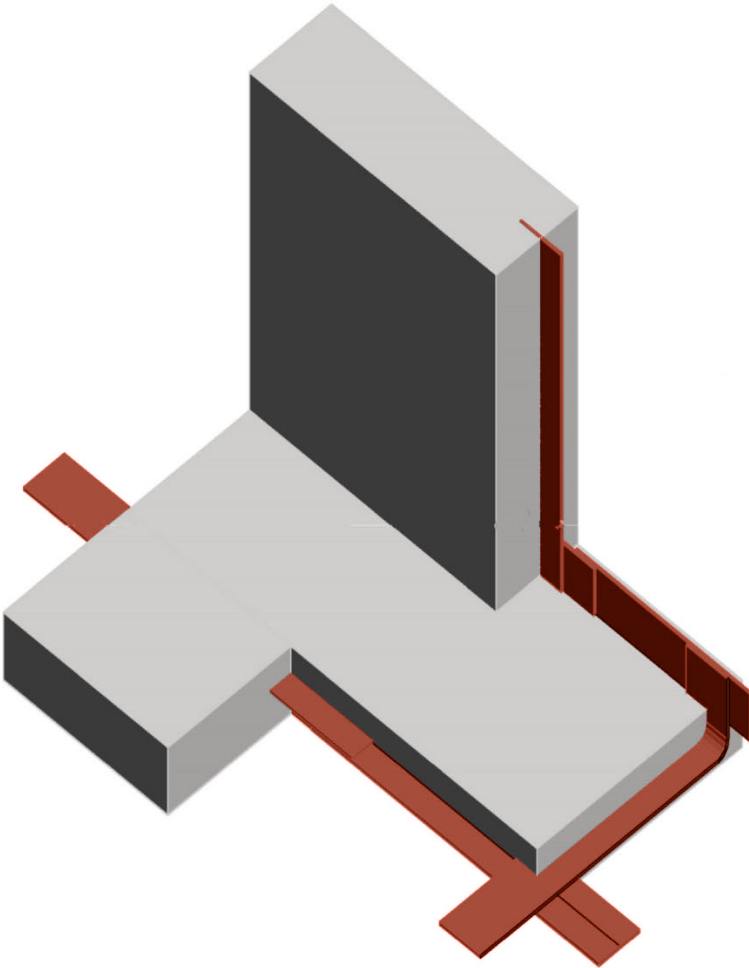
Für weiterführende Informationen stehen die aktuellen Versionen der Sicherheitsdatenblätter und der allgemeinen Geschäftsbedingungen der Robotec AG Systembaustoffe auf der Homepage zur Verfügung.

# Abdichtung von Arbeitsfugen mit dem **ROBOFLEX-FB**



# ROBOTEC

## Abdichtung von Arbeitsfugen mit dem **ROBOFLEX-FB**



ROBOTEC AG Systembaustoffe

Jöriacherstrasse 6, 5242 Birr, Tel. +41 56 464 40 80, [info@robotec.ch](mailto:info@robotec.ch), [www.robotec.ch](http://www.robotec.ch)