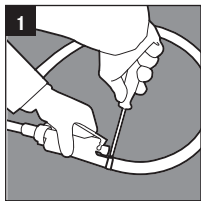


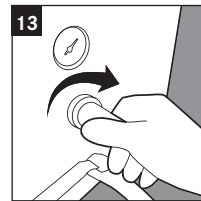
Collano Easy Applico 1000 Mode d'emploi « mise en fonction »



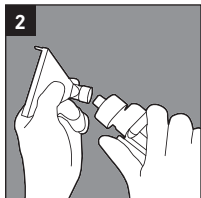
1 Montage du pistolet
raccorder le pistolet au tuyau.



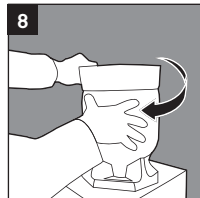
7 Montage de la bonbonne
positionner sur l'adaptateur.



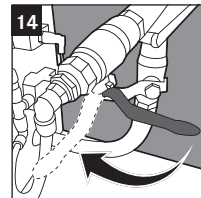
13 Manomètre
jusqu'à 3 bars maximum.



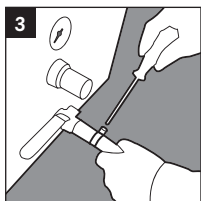
2 Montage de la buse
sur le pistolet.



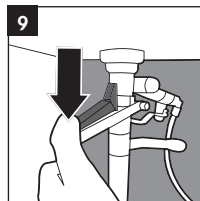
8 Rotation
dans le sens des aiguilles d'une montre jusqu'à ce que le réservoir soit fixé.



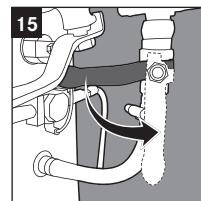
14 Ouvrir la vanne sphérique
« air comprimé ».



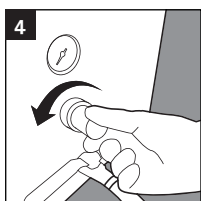
3 Montage du tuyau d'application
visser le tuyau sur la vanne sphérique.



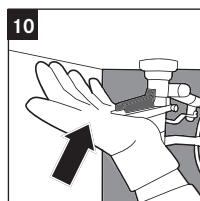
9 Déverrouiller
le levier de l'adaptateur.



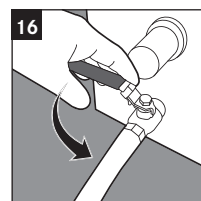
15 Ouvrir la vanne sphérique
« colle ».



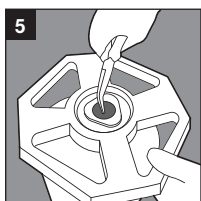
4 Mettre à zéro le manomètre.



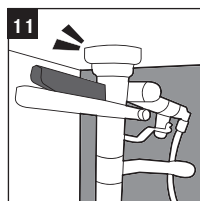
10 Pousser le levier de raccordement
vers le haut.



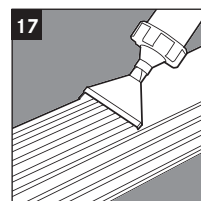
16 Ouvrir la vanne sphérique
« tuyau d'application ».



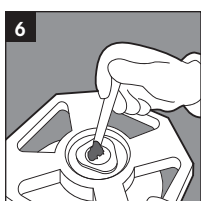
5 Préparer la bonbonne
retirer le capuchon bleu.



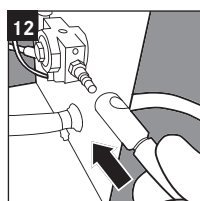
11 Enclencher le levier de l'adaptateur.



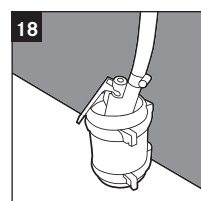
17 Appliquer la colle.



6 Retirer la pâte de séparation
attention: ne pas presser le clapet vers l'intérieur.



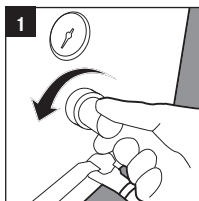
12 Raccorder le tuyau à air comprimé.



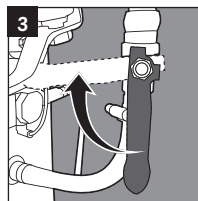
18 En cas de pauses prolongées
plonger le pistolet dans l'agent de protection Collano HP 4100.



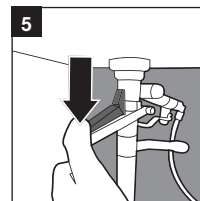
Collano Easy Applico 1000 Remplacement / Rinçage du réservoir



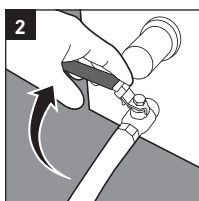
1 Mettre à zéro le manomètre.



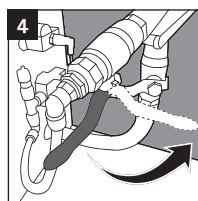
3 Fermer la vanne sphérique « colle ».



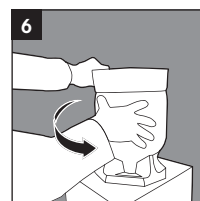
5 Déverrouiller le levier de l'adaptateur.



2 Fermer la vanne sphérique « tuyau d'application ».



4 Fermer la vanne sphérique « air comprimé ».



6 Rotation dans le sens inverse des aiguilles d'une montre jusqu'à ce que la bonbonne soit déverrouillée.

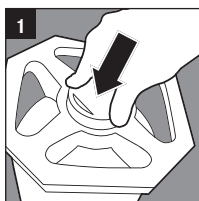
Poser de la bonbonne à colle

– Voir mode d'emploi « mise en fonction ».

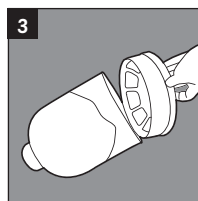
Rincer

– Pour rincer, utiliser la bonbonne de nettoyant Collano HP 3200.
– Ouvrir le pistolet jusqu'à ce que le tuyau d'application et la buse soient complètement vidés et remplis de nettoyant.

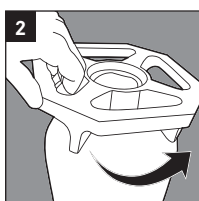
Élimination



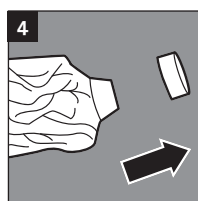
1 Purger utiliser le capuchon de purge rouge.



3 Retirer le fond.



2 Dévisser le couvercle.



4 Retirer le capuchon de purge.

