



## SPP-Verbinder

Die Alternative zum Zapfen



Schnell, einfach und präzise zum besten Ergebnis

# SPP-Verbinder

Sie erwarten stabile und zuverlässige Verbindungen, die von Ihnen schnell und präzise verarbeitet sowie nachgespannt werden können. Die Pitzl SPP-Verbinder gewährleisten perfekten Halt.

## Vorteile der SPP-Verbinder

- Einfache und passgenaue Verarbeitung
- Problemlose Demontage
- Nachspannbar
- Auch im Hirnholz einsetzbar



## Weitere Informationen

SPP-Verbinder - die optimale Lösung für Zugverbindungen oder kombiniert beanspruchte Verbindungen im Holzbau, wie beispielsweise Säulen-Pfetten Verbindungen. SPP bietet die perfekte Alternative zum Zapfen.

SPP ist eine nachspannbare Holzverbindung, welche problemlos wieder demontiert werden kann. Eine europäisch technisch zugelassene gerade Verschraubung auch im Hirnholz, ermöglicht eine einfache Erhöhung der Zuglast-Aufnahme durch die Verlängerung der effektiven Gewindelänge der verwendeten Holzbauschraube.

Die Berechnungsformel entnehmen Sie bitte dem Pitzl Statik-Buch auf unserer Internetseite [www.pitzl.de](http://www.pitzl.de).

Der Pitzl SPP kann mit bereits vorhandenem Werkzeug für Pitzl Stützfußsysteme 10930.00 bzw. 10931.00 verarbeitet werden.

Bei der Verwendung längerer Schrauben darf die Tragfähigkeit in Richtung F1 erhöht werden:

Die Tragfähigkeit der Verbindungsmittel im Holz wurden unter Voraussetzung einer wirksamen Gewindelänge der Schrauben von 100 mm berechnet. Bei Verwendung von Schrauben mit größeren wirksamen Gewindelängen darf die charakteristische Zugtragfähigkeit mit folgender Gleichung berechnet werden:

$$F_{1,Rk} = 16,3 \cdot \left(\frac{l_{ef}}{100}\right)^{0,9}$$

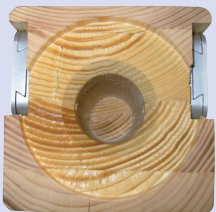
$F_{1,Rk}$  : charakteristische Tragkraft im Lastfall F1 (Zug für die Gewindelänge  $l_{ef}$  in kN  
 $l_{ef}$ : effektive Gewindelänge der Schrauben in mm

### Technische Daten der SPP-Verbinder

Säulen-Pfetten-Verbinder			Metallbefestigung		Säulen (mm)	Pfetten (mm)
Modell	Abmessung	Art.-Nr.	Verschraubung	Gewindestange	min b/h	min b/h
8712	M12	8712	4x F 10x120mm	M12 4,8 + Scheibe Ø 58	120/120	120/90
8716	M16	8716	4x F 10x120mm	M16 4,8 + Scheibe Ø 68	120/120	130/90

### Charakteristische Tragfähigkeit der SPP-Verbinder

Säulen-Pfetten-Verbinder		Zugkraft		Horizontalkräfte			
		F1		F2/3		F4/5	
Modell	Art.-Nr.	Holz	Stahl	Holz	Stahl	Holz	Stahl
8712	8712	16,3	-	7,3	-	7,3	-
		$\gamma_m(VM)$	-	$\gamma_m$	-	$\gamma_m$	-
8716	8716	16,3	-	7,3	-	7,3	-
		$\gamma_m(VM)$	-	$\gamma_m$	-	$\gamma_m$	-



Einfach mit vorhandenem Werkzeug vorbohren



SPP-Verbinder einsetzen und verschrauben

