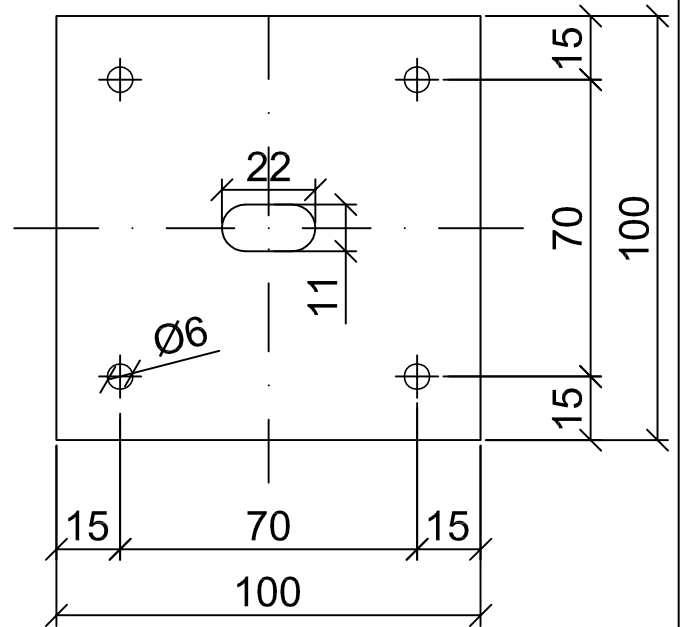
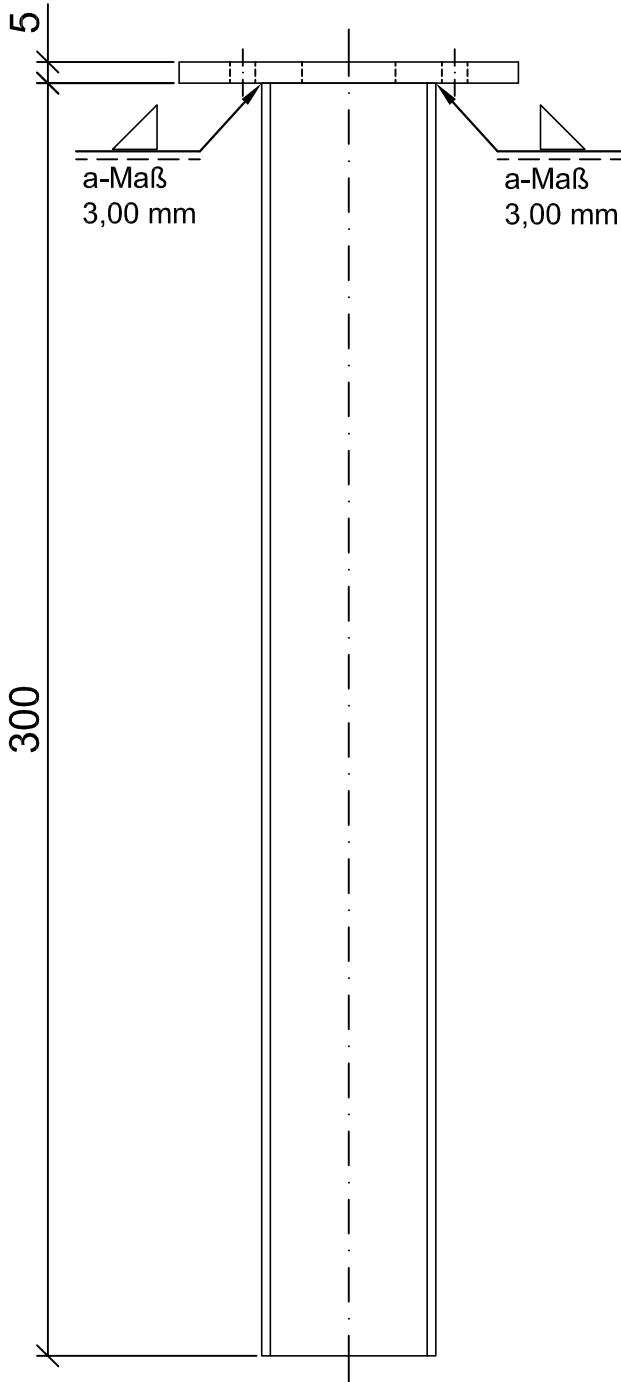


Ansicht
obere Platte



Pitzl Metallbau GmbH & Co.KG

Siemensstraße 26
D - 84051 Altheim

Tel +49(0) 8703 9346-0
Fax +49(0) 8703 9346-55

www.pitzl-connectors.com

Erstellt:

AS

Werkstoff:

Abmessungen:

Datum:

27.03.17

Stand:

Produktgruppe:

Balkonsäulen

Artikelnummer:

31170.0100

Teil:

Die Schweißnähte sind nach DIN EN ISO 5817 ``Bewertungsgruppe C`` auszuführen