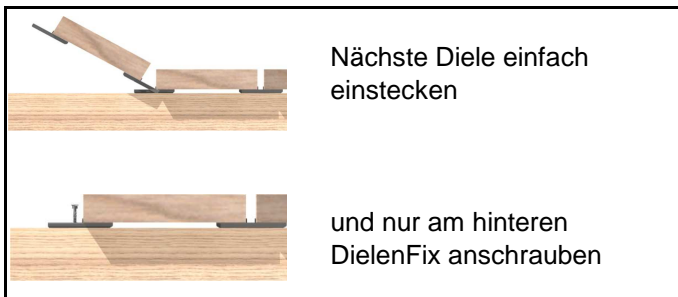
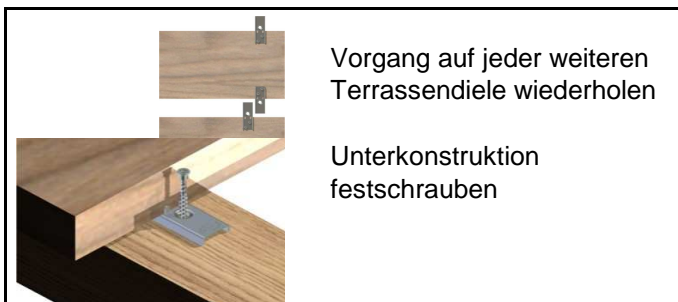




## DielenFix

### Für unsichtbar befestigte Terrassenböden



- ▶ DIE OPTISCH PERFEKTE LÖSUNG FÜR TERRASSEN
- ▶ für Lärche, Bankirai, bewitterte Oberflächen bleiben unverletzt
- ▶ schafft 6mm Luft zwischen Unterbau und Diele
- ▶ extrem schnelle und einfache Montage durch Montageanschlag
- ▶ Dielen nachträglich einzeln auswechselbar ab Fugenbreite 8mm
- ▶ alle Schrauben im Lieferumfang enthalten

Ihr Firmenstempel
Ansprechpartner

○ Wir wünschen Beratung, bitte rufen sie uns an



## DielenFix



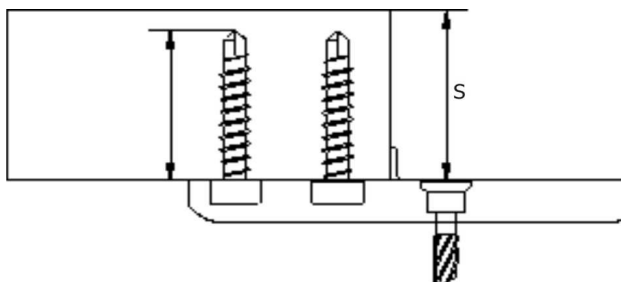
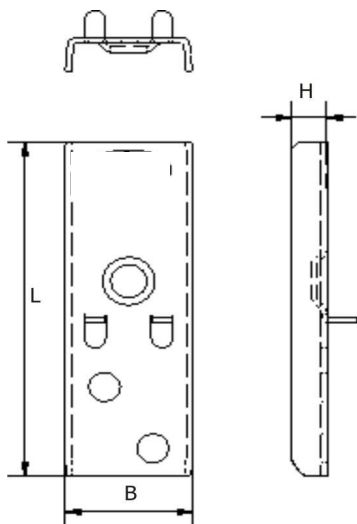
Oberfläche Zink-Alu beschichtet



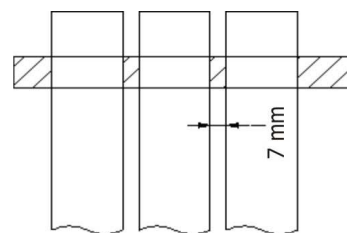
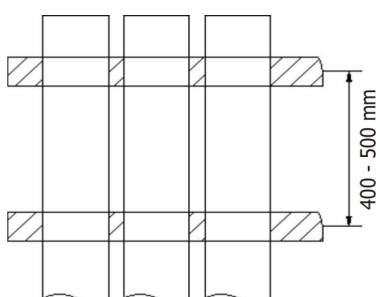
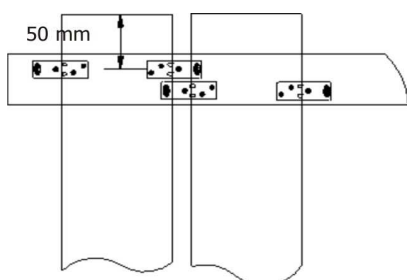
Chromstahl A2



Chromstahl A2 Oberfläche schwarz



SIHGA® DielenFix® Type: DF				Größenermittlung	Befestigungsmittel		Mengenbedarf	Fugenabstand	
Abmessungen mm				Dielenstärke	Abmessungen		pro m <sup>2</sup>	zwischen den Dielen	
Type	L	B	H	mind. Stärke	DielenFix Schraube	Unterkonstruktion	Dielenbreite 140 mm	Dielenbreite Variabel	
				mind. S mm	Ø L mm	Ø L mm	Stk. pro m <sup>2</sup>	Fuge mm	
<b>DF 17</b>	60	20	6	<b>19</b>	4,2 x 17	4,5 x 40	<b>27</b>	Variabel	
<b>DF 22</b>	60	20	6	<b>24</b>	4,2 x 22	4,5 x 40	<b>27</b>	Variabel	
<b>DF 28</b>	60	20	6	<b>30</b>	4,2 x 28	4,5 x 40	<b>27</b>	Variabel	
DielenFix Schraube				Mengenermittlungsformel			Mengenbedarf pro m <sup>2</sup> bei		
Edelstahl gehärtet				1m <sup>2</sup> : UK Abstand : Dielenbreite mit Fuge x 2 = Stk. m <sup>2</sup>			500 mm Unterkonstruktionsabstand und 8 mm Fuge		



Konstruktionsempfehlung: [www.holz-verbindersysteme.ch/verbindersysteme/terrassenbau](http://www.holz-verbindersysteme.ch/verbindersysteme/terrassenbau)