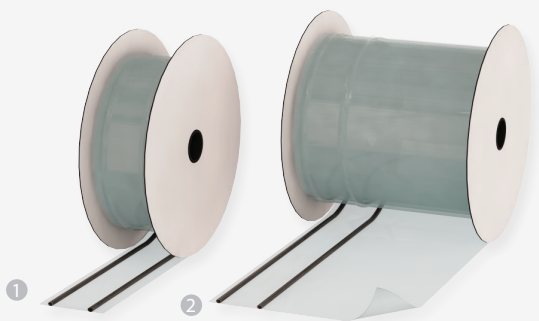


LEVEL BAND

CE
EN13984

Tagliamuro sigillante per sottofondi

Supporto in polietilene (PE) e profili in EPDM a celle chiuse



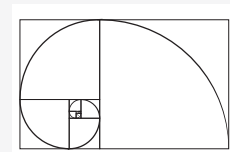
IMPERMEABILE

Resiste efficacemente all'umidità di risalita capillare, offrendo una buona tenuta all'acqua, all'aria e al vento



VERSATILE

Disponibile in due versioni: ideale sia come tagliamuro che per la sigillatura di giunti verticali parete-parete



DATI TECNICI

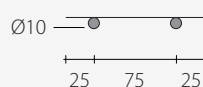
| proprietà | normativa | valore |
|--|------------|------------------------------|
| Resistenza a trazione MD/CD | EN 12311-2 | 20 / 20 N/50 mm ² |
| Allungamento MD/CD | EN 12311-1 | 550 / 600 % |
| Resistenza a lacerazione chiodo MD/CD | EN 12310-1 | 120 / 120 N |
| Impermeabilità all'acqua | EN 1928 | conforme |
| Resistenza termica | - | -40 / +80 °C |
| Reazione al fuoco | EN 13501-1 | classe E |
| Resistenza al vapore d'acqua dopo invecchiamento artificiale | EN 1296 | conforme |
| Resistenza al vapore d'acqua in presenza di alcali | EN 13984 | conforme |
| Resistenza all'urto | EN 12691 | 500 mm |
| Temperatura di stoccaggio | - | +5 / +25 °C |
| Presenza solventi | - | NO |
| Emissioni VOC (COV) | - | < 0,02% (classe A+) |

NOTA: Stoccare il prodotto in un luogo asciutto e al coperto

CODICI E DIMENSIONI

| | codice | ex codice | B [mm] | L [m] | pz/conf |
|---|----------|-----------|--------|-------|---------|
| 1 | LEVEL125 | D67272 | 125 | 25 | 2 |
| 2 | LEVEL350 | D67274 | 350 | 25 | 2 |

1 LEVEL125



2 LEVEL350

