

HORIZONTAL NET

HORizontALES FALLSCHUTZNETZ AUS POLYPROPYLEN

EN
1263-1
TypoS

SICHER

Erfordert nur wenige Befestigungspunkte (max. Abstand zwischen den Befestigungspunkten: 2,5 m).

MODULAR

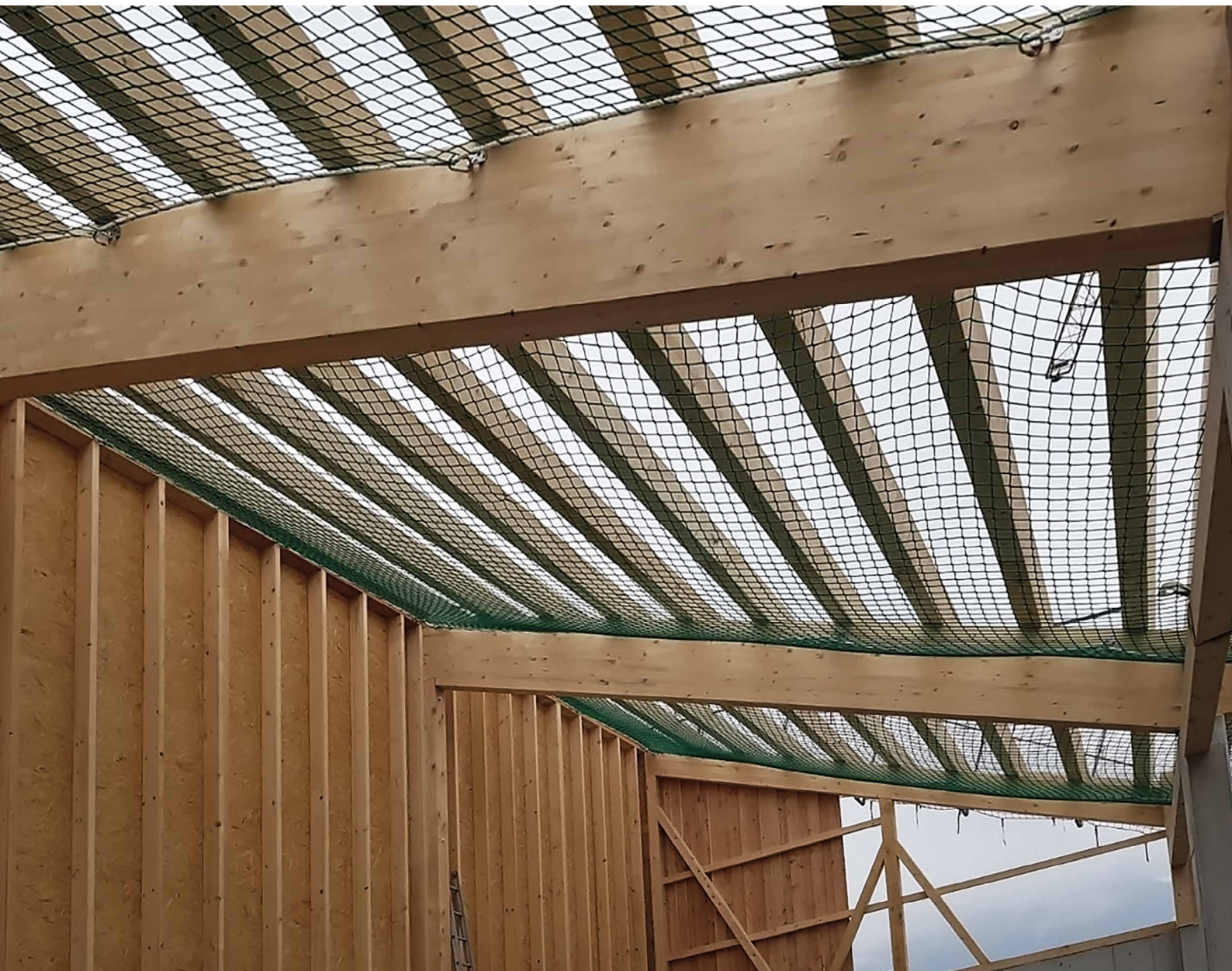
Zur Abdeckung größerer Flächen können mehrere Netze mittels Koppungsseilen HORCONNECT miteinander verbunden werden

KUNDENSPEZIFISCH

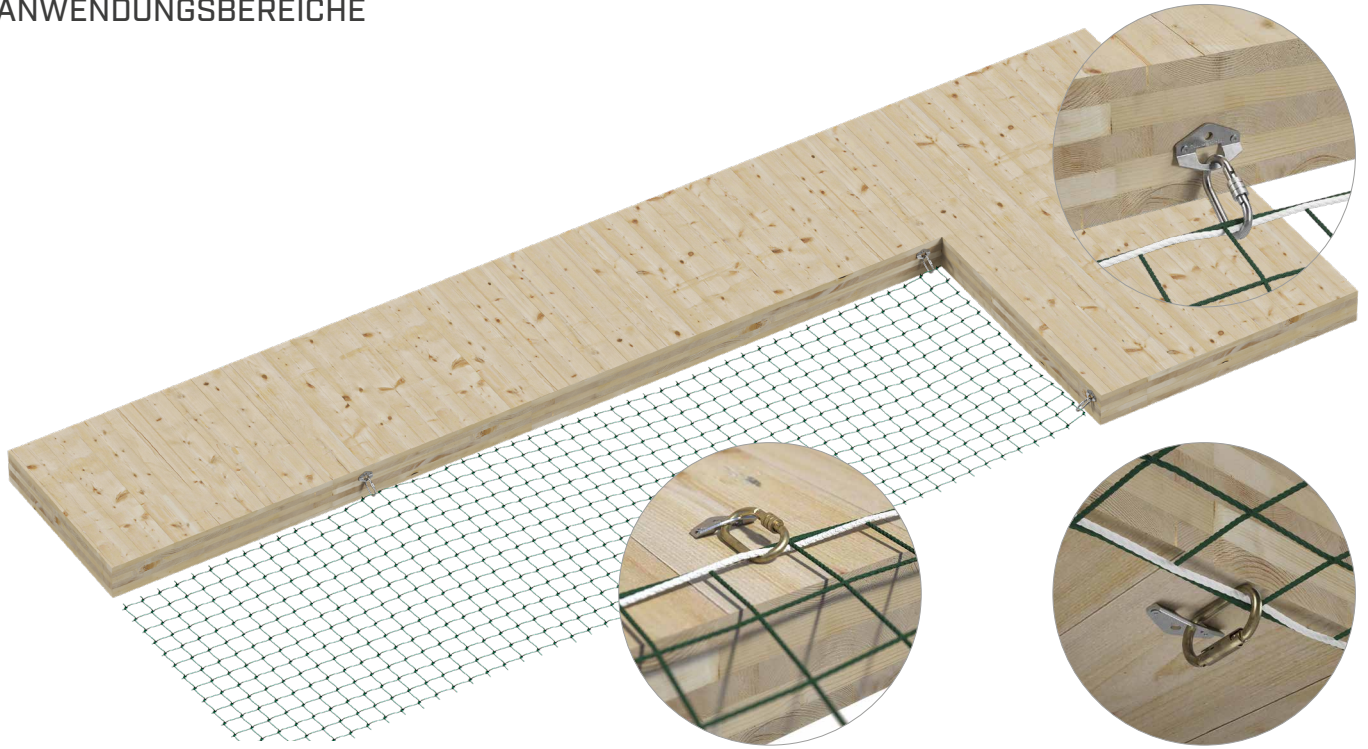
Auf Anfrage auch in verschiedenen Farben (rot, blau, weiß) und kundenspezifischen Formaten (z. B. Sondergrößen) lieferbar.



▼ *Installation von temporären Polypropylen-Fallschutznetzen für die Sicherung eines im Bau befindlichen Holzdachs*



ANWENDUNGSBEREICHE



ARTIKELNUMMERN UND ABMESSUNGEN

ART.-NR.	B [m]	L [m]	Masche [mm]	Seil [mm]	Gewicht [kg]	Stk.
HOR510	5	10	100	Ø5	11,4	1
HOR610	6	10	100	Ø5	13,7	1
HOR7515	7,5	15	100	Ø5	25,7	1
HOR1010	10	10	100	Ø5	22,9	1

ZUSATZPRODUKTE

ART.-NR.	Norm	Beschreibung	Abmessungen [mm]	Gewicht [g]	<> [kN]	◇ [kN]	Stk.
HORHOOKC(*)	-	Netzhaken für Beton	M12 x 110	-	-	-	1
HORHOOKS(*)	-	Netzhaken für Stahl	M12 x 130	-	-	-	1
HORHOOK(*)	-	Grundplatte für Netzhaken	52 x 80 x 4	-	-	-	1
CARSCREW	CE-EN362/B	-	-	160	25	7	1
CARTWIST	CE-EN362/B	-	-	173	20	7	1
HORFIX	-	Befestigungsseil, laufender Meter	Ø14	-	-	-	1
HORCONNECT	-	Kopplungsseil, laufender Meter	Ø6	-	-	-	1

BEFESTIGUNGEN FÜR HORHOOKU

Unterkonstruktion	Befestigungen [mm]	Stk.	Unterkonstruktion	Befestigungen [mm]	Stk.	Unterkonstruktion	Befestigungen [mm]	Stk.
Holz	HBS Ø6	2	Beton	AB1 / AB7 Ø10	1	Stahl	EKS M10 + ULS + MUT	1
				SKR-CE Ø10	1			
				VIN-FIX Ø10	1			

(*) Empfohlene Befestigung alle 2,5 m.