

## INOXTECH News

August 2015

- Sicherheit und Transparenz
- Neuheiten Sortiment
- Anwendungen
- Preisliste
- Vertriebspartner

Das bestehende Glasgeländer-Sortiment von **INOXTECH** wurde optimiert und erweitert. Die SIA-Norm 261 fordert für öffentliche Bereiche mit möglichem Menschengedränge erhöhte Anforderungen von 3.0 kN/m'. **INOXTECH** und kann neu auch für Belastungen bis 3.0 kN/m' verbaut werden.

Weitere Vorteile von **INOXTECH** Glasgeländer:

- Schlankes Design kombiniert mit enormer Widerstandsfähigkeit, geprüft nach SIA 261
- Einfache und schnelle Montage
- Hohe Flexibilität am Bau
- Zwängungsfreie Lagerung des Glases durch Verklebung, Reduzierung der Spannungsspitzen im Glas durch „weiche“ Lagerung
- Objektspezifische Beratung, statische Bemessung, Projekt- und Ausführungsplanung, alles aus einer Hand

Unsere Dienstleistungen – ihre Anwendungsmöglichkeit

Die Länge der Aluminium U-Profile ist frei wählbar. Auf Wunsch wird das Profil auf die gewünschte Länge und in die passende Gehrung geschnitten. Neu bohren wir auf Kundenwunsch Löcher und schneiden Gewinde. Die Aluminium U-Profile können seitlich direkt sowie aufgesetzt mittels eines Winkel auf die Unterkonstruktion/ den Massivbau montiert werden.

Die Glaseinteilung kann frei angeordnet werden.

Einfache Montage

Das bearbeitete Aluminium U-Profil wird auf das Anschlussbauteil montiert. Anschliessend werden die PVC-H-Profile eingelegt, die Glasscheiben versetzt und mit Keilen ausgerichtet. Für das vereinfachte Ausrichten der Glasscheiben kann die **INOXTECH** Montagezwinde verwendet werden. Die Glasscheiben werden mit der Aluminiumschiene mit Hilfe der neu entwickelten Mischdüse verklebt. Nach der Aushärtungszeit des Klebers werden die Keile entfernt, die Dichtungsprofile eingelegt und der Kantenschutz/ Handlauf montiert.

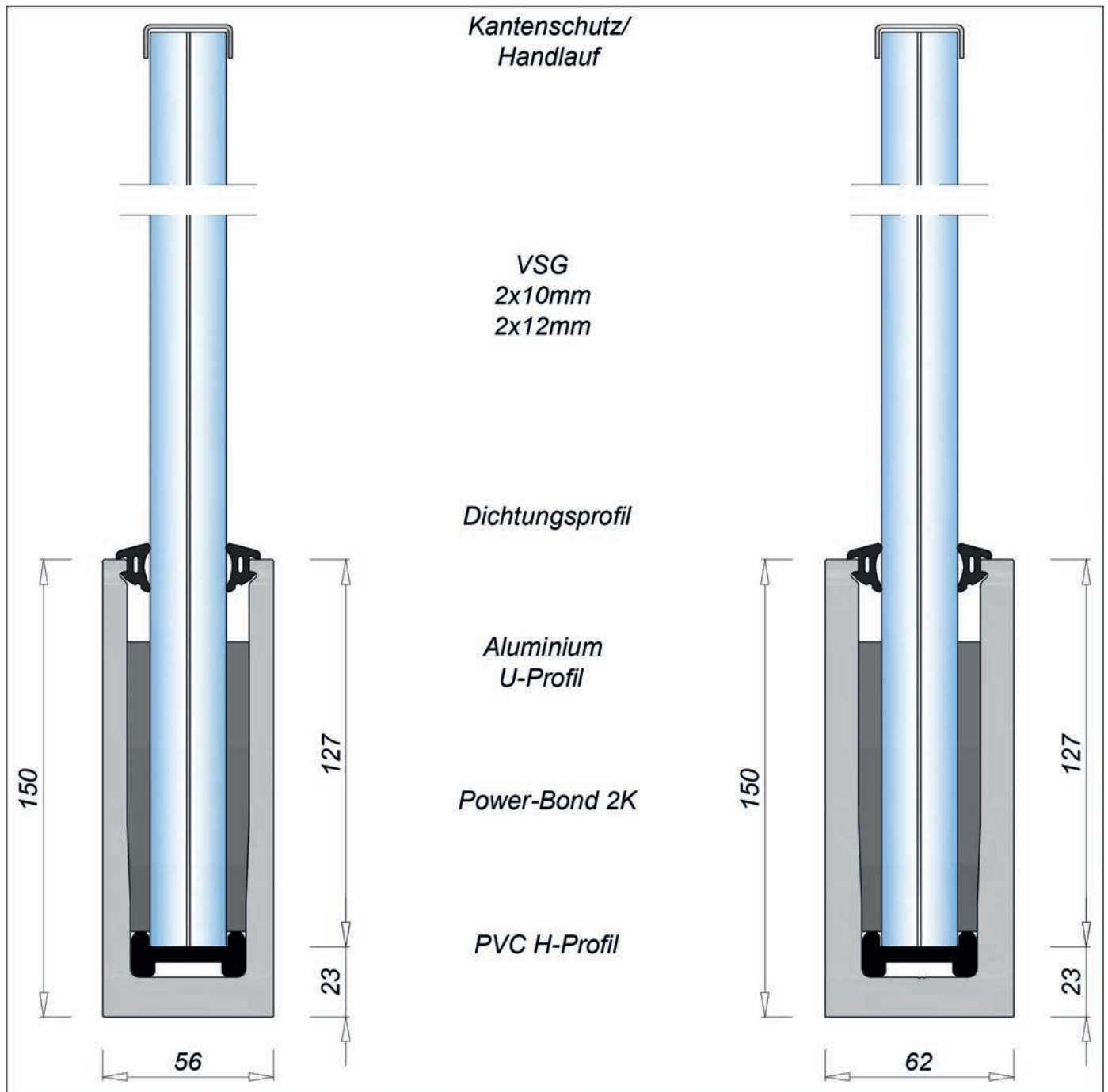
Technische Hinweise

- Es darf ausschliesslich VSG verbaut werden. Die Glasaufbauten unterscheiden sich je nach Glashöhe und Einsatzbereich
- Die maximalen Verankerungsabstände sowie die Anordnung der Klebefugen müssen zwingend eingehalten werden. Die Glasscheiben werden mittels Power-Bond 2K verklebt. Die Durchhärungszeit beträgt ca. 4 Stunden.
- Die Art der kraftschlüssigen Befestigung des Aluminium U-Profils ist normenkonform auf das Anschlussbauteil festzulegen.

## Neue Aluminium U-Profile

Aluminium U-Profil für Belastungen bis 0.8 kN/m' (SIA 261 Kategorien A, B, D)

Aluminium U-Profil für Belastungen von 1.6 bis 3.0 kN/m' (SIA 261 Kategorie C mit möglichem Menschengedränge)

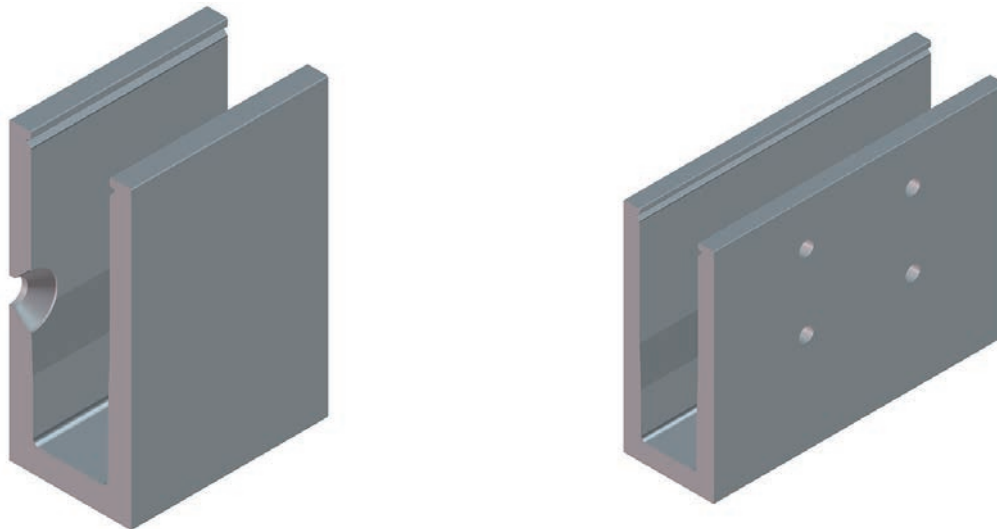


Die Innenabmessungen der U-Profile bleiben gleich, die Profilhöhe beträgt neu 150mm, die Profilbreite 56 bzw. 62mm und der Glaseinstand 127mm.

Die Aluminium Stirn Abdeckbleche sowie das PVC H Profil sind ebenfalls in den neuen Abmessungen erhältlich.

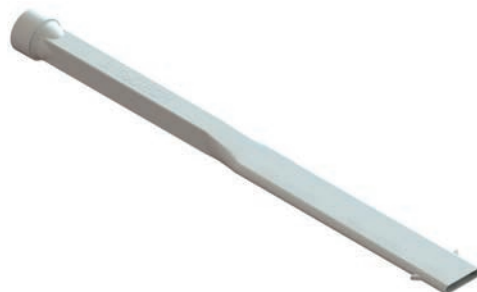
## Neue Aluminium U-Profile

Neu werden die Aluminium U-Profile auf Bestellung gebohrt und/oder mit Gewinde versehen.



## Statikmischdüse

Für das erleichterte Einbringen der Klebestreifen zwischen Glas und Aluminium U-Profil wurde eine neue Statikmischdüse entwickelt. Durch das schlanke Düsenende wird die Montage noch einfacher und schneller.



## Montagezwingen

Montagezwingen zur vereinfachten Glasausrichtung. Mit der neuen Montagezwingen wird sichergestellt, dass die eingesetzten Gläser auf einer horizontalen Linie liegen.

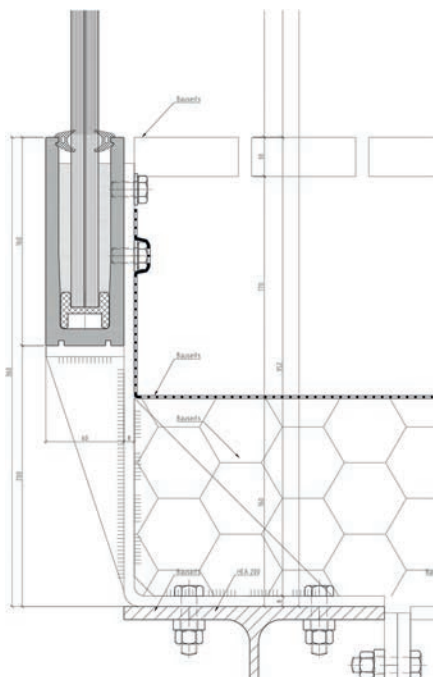


## Umfassende Unterstützung in der Planungsphase

**INOXTECH** bietet dem Kunden einen umfassenden Service in der Planungsphase. Die Dienstleistung beinhaltet objektspezifische Beratung, Projektplanung, Ausführungsstatik und Ausführungsplanung.

Unter anderem bieten wir Ihnen folgende Dienstleistungen an:

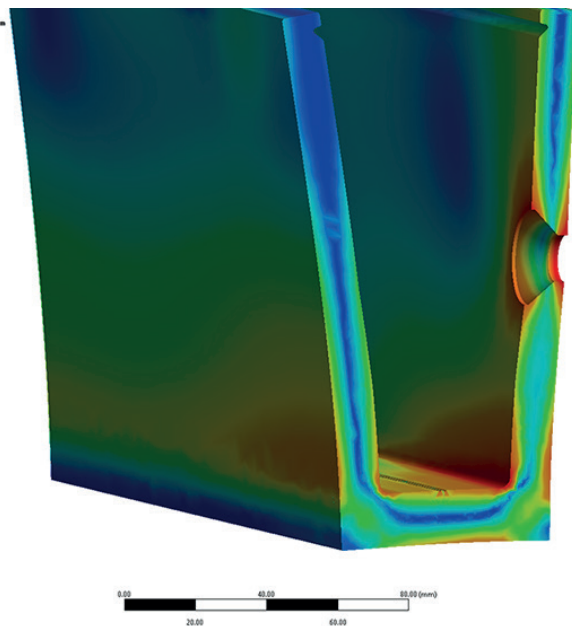
- Zuschneide-Service inkl. Gehrungsschnitt
- Schulung der Metallbauer auf Baustelle bei Erstanwendung
- Erstellung einer objektbezogenen Statik
- Objektspezifische Beratung, Projekt- und Ausführungsplanung



Beispiel einer Ausführungsplanung

G: 1.6 kNf m Seitenmontage 62mm breitt, h=150mm  
 Vergleichsplanung  
 Type: Vergleichsplanung (von Miro)  
 Einheit: MPa  
 Zahl: 1  
 18.06.2015 15:16

372.06 Max
136
115.83
102.87
85.899
68.132
51.165
34.189
17.231
0.26372 Min



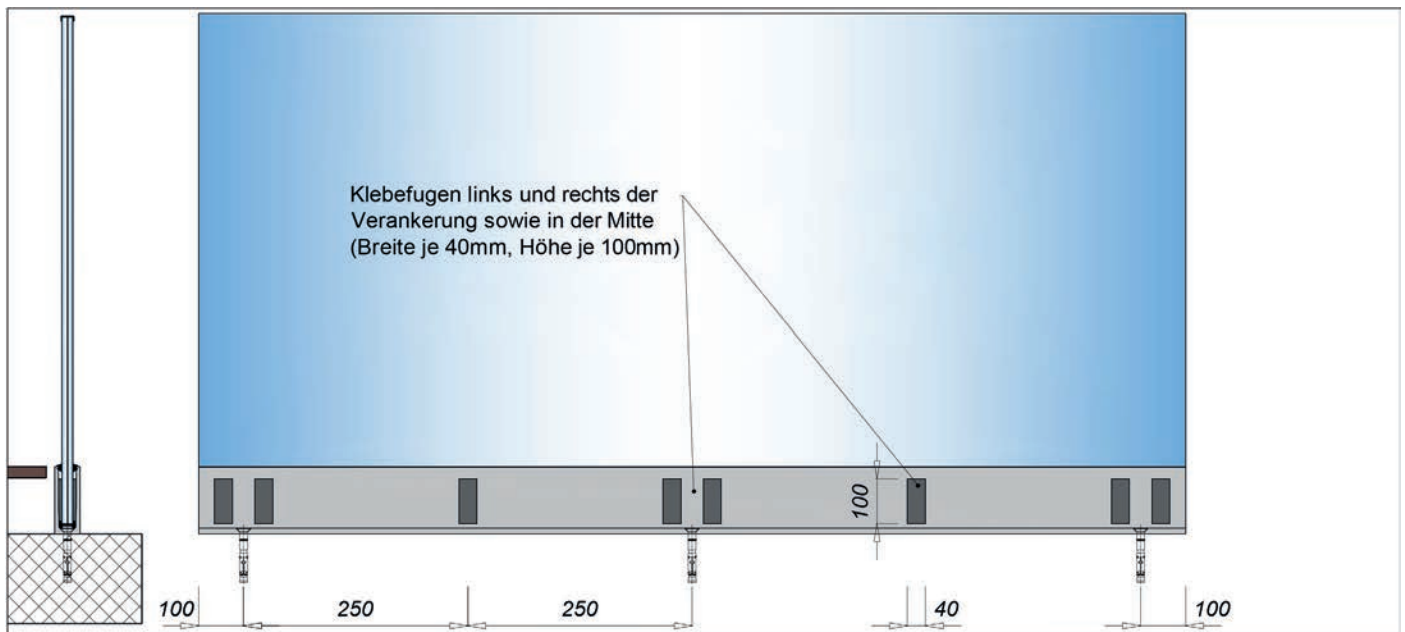
ANSYS  
R16.0

Beispiel einer statischen Berechnung

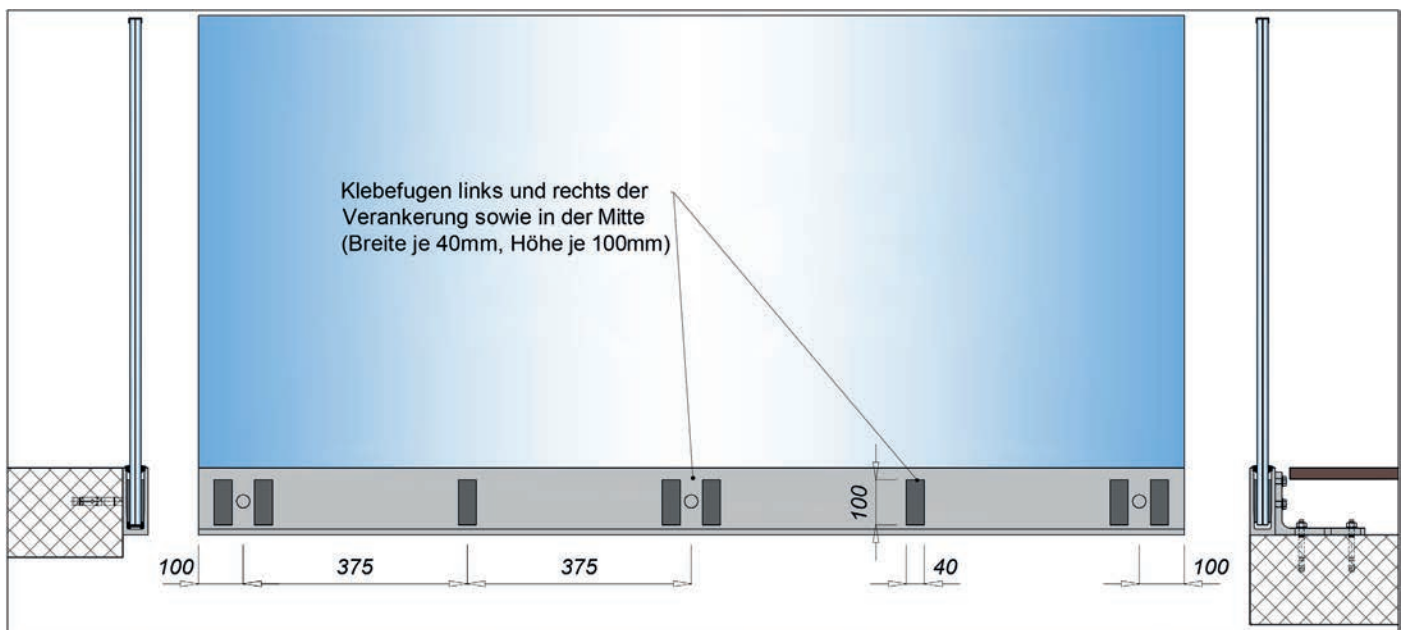
Alle CAD-Daten der Profile und die Ausschreibungstexte finden Sie auf [www.inoxtech.ch](http://www.inoxtech.ch).

## Montagehinweise für Belastungen bis 0.8 kN/m<sup>2</sup>

### Bodenmontage



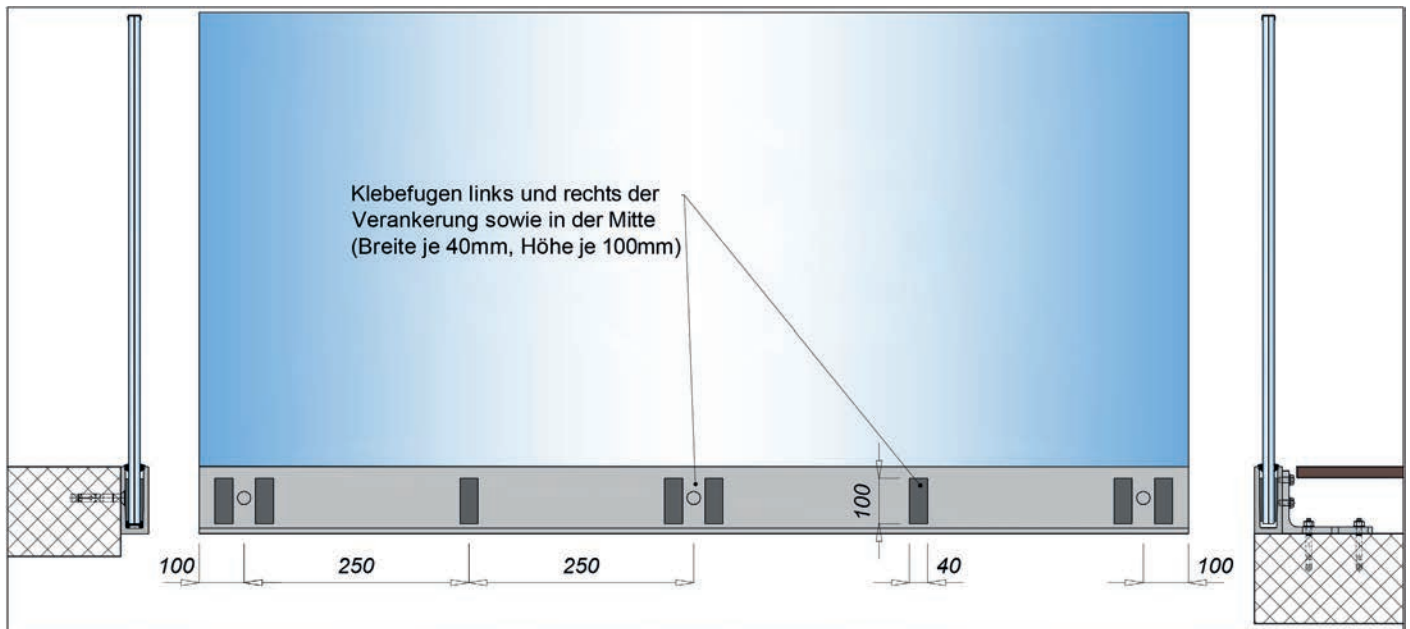
### Seitenmontage



VSG aus: 2 x 12mm Float + 0.76mm PVB – Folie  
2 x 10mm TVG + 0.76mm PVB – Folie

## Montagehinweise für Belastungen bis 1.6 kN/m<sup>2</sup>

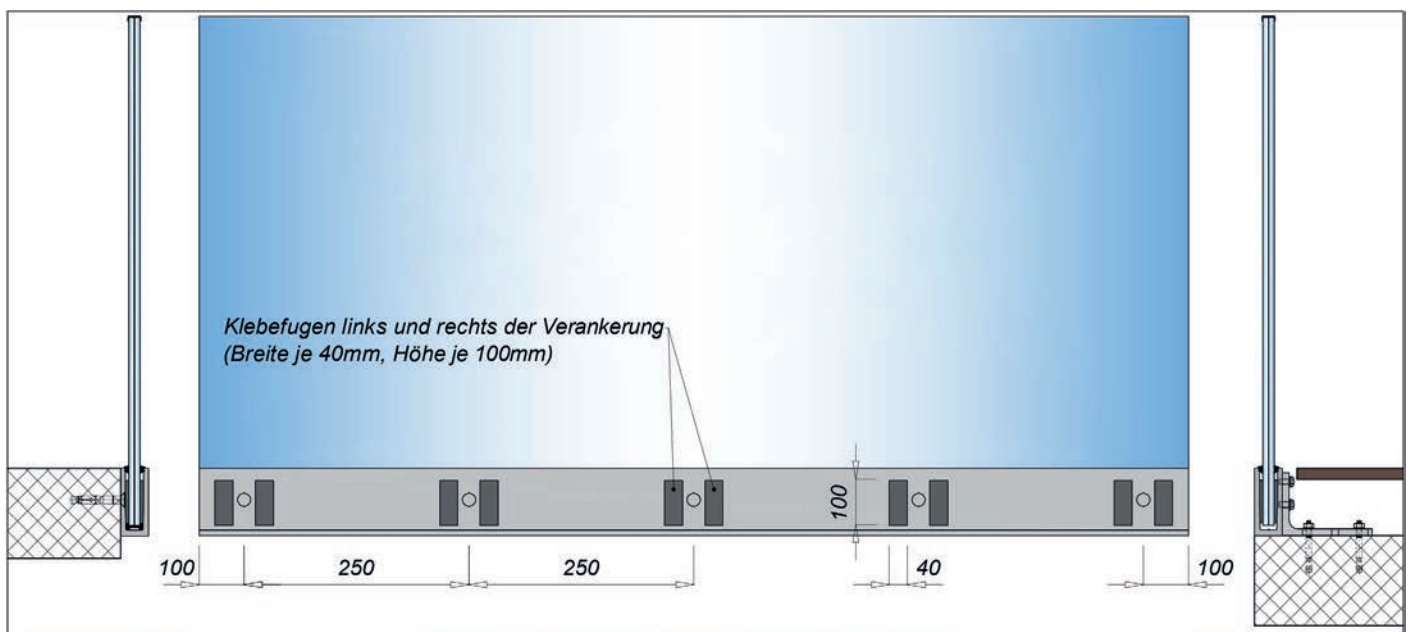
### Seitenmontage



VSG aus: 2 x 12mm TVG + 0.76mm PVB – Folie  
2 x 10mm ESG-H + 0.76mm PVB – Folie

## Montagehinweise für Belastungen bis 3.0 kN/m<sup>2</sup>

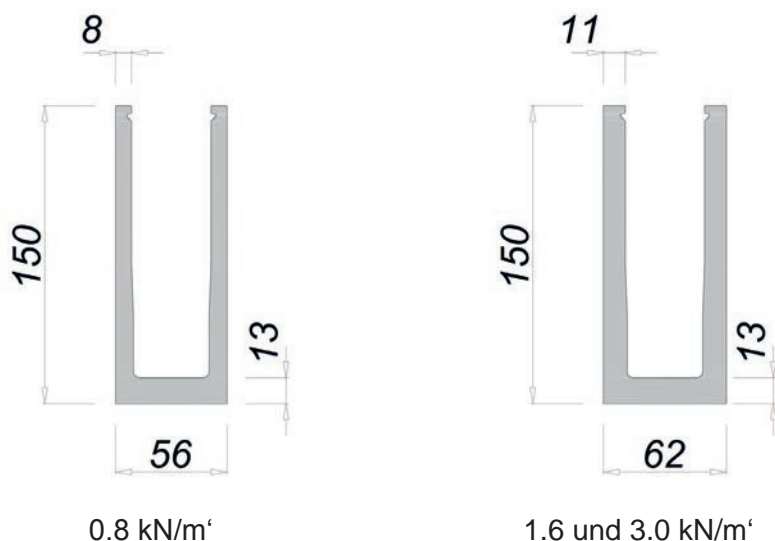
### Seitenmontage



VSG aus: 2 x 12mm ESG-H + 0.76mm PVB – Folie







Aluminium U-Profil für 0.8 kN/m <sup>2</sup> aus EN AW-6060 T66				Preis pro Meter		
Best.-Nr.	Lagerlänge	1 - 18 m	ab 18 - 48m	ab 48 - 150 m	ab 150 - 300 m	ab 300 m
137258	6000 mm					
137259	7000 mm			auf Anfrage		
137260	8000 mm					

Aluminium U-Profil für 1.6 und 3.0 kN/m <sup>2</sup> aus EN AW-6060 T66				Preis pro Meter		
Best.-Nr.	Lagerlänge	1 - 18 m	ab 18 - 48m	ab 48 - 150 m	ab 150 - 300 m	ab 300 m
137261	6000 mm					
137262	7000 mm			auf Anfrage		
137263	8000 mm					

### Zuschnitt-Service

Das U-Profil wird auf das gewünschte Fixmass zugeschnitten, die Reststücke werden mitgeliefert und verrechnet.

Schnittkosten				Preis pro Stück		
Best.-Nr.	Zuschnitte	1 - 10 Schnitte	11 - 25 Schnitte	26 - 50 Schnitte	51 - 100 Schnitte	ab 101 Schnitte
136206	90°	10.00	9.00	7.50	6.00	5.00
136207	Einfache Gehrung	15.00	13.50	11.25	9.00	7.50
136208	Doppelte Gehrung	20.00	18.00	15.00	12.00	10.00

Bohrloch-Service Senkloch				Preis pro Loch		
Best.-Nr.	Ø Bohrer	1 - 50 Loch	51 - 150 Loch	151 - 300 Loch	301 - 500 Loch	501 - 750 Loch
137264	14 mm					
137265	17 mm	3.50	3.00	2.70	2.50	2.40
137266	20 mm					

Bohrloch-Service Gewindeloch				Preis pro Loch		
Best.-Nr.	Ø Bohrer	1 - 100 Loch	101 - 300 Loch	301 - 600 Loch	601 - 1000 Loch	1001 - 1500 Loch
137267	8 mm					
137268	10 mm	3.50	3.00	2.70	2.50	2.40
137269	12 mm					

Preise für Zubehörmaterial gemäss Preisliste 2014, Broschüre INOXTECH Glasgeländer auf [www.inoxtech.ch](http://www.inoxtech.ch).

Preise für objektspezifische Beratung, statische Bemessung, Projekt- und Ausführungsplanung auf Anfrage.

Preise in CHF, exkl. MWST. Preis-Basis August 2015