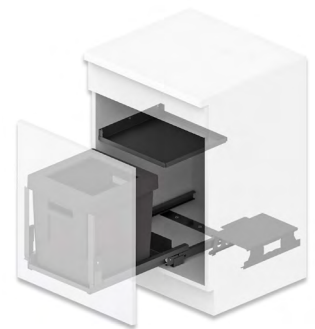


Abfallsystem Oeko Complet Aqua G

Abfallsystem mit Platz für Kochendwasser-System oder Wasserfilter



Das Abfallsystem inklusive robustem Frontauszug und Platz für ein Kochendwasser-System oder einen Wasserfilter

Oeko Complet Aqua ist so konzipiert, dass er einfach und ohne planerischen Aufwand neben einem Kochendwasser-System wie zum Beispiel Quooker oder einem herkömmlichen Wasserfilter in ein 600er Element eingebaut werden kann. Auch das Austauschen eines CO₂-Zylinders geht ganz einfach. Die Eimer sind grosszügig dimensioniert, sodass der Beutel wirklich voll wird. Das Metalltablar bietet eine praktische Ablage für Kleinutensilien. Das Abfallsystem ist mit einer robusten Auszugsführung mit hoher Tragkraft ausgestattet.

Kompatibel mit (EB 600 mm)

Grohe: red

Quooker: Combi / Combi+, Combi / Combi+ mit Cube

Evodrop: EVOfilter

AcquaPhi/Profine: Mineral-Kartusche, Osmo Pro, Osmo Pro mit Mineral-Kartusche

Technische Daten

Typ	G
Elementbreite (EB)	600 mm
Farbe	anthrazit
Tragkraft	0-60/110 kg
Füllvolumen	40/34 L
Lichte Breite (LB)	562-568 mm
Lichte Tiefe Min. (LT)	495 mm
Lichte Höhe Min. (LH)	497/467/465 mm

Merkmale und Vorteile

- Bietet seitlich Platz für ein Kochendwasser-System oder einen Wasserfilter
- Müheloses austauschen von CO₂-Zylindern
- Fixes Metalltablar als zusätzliche Ablagefläche und grosszügig dimensionierte Eimer
- Sehr stabiles und gegen Verschmutzung unempfindliches Führungssystem aus Metall mit hoher Tragkraft
- Abfallsystem links/rechts kompatibel, damit das Elektrogerät auf der optimalen Bedienseite platziert werden kann

Technische Eigenschaften

- Das seiten-, höhen- und tiefenunabhängige System macht die Planung einfach
- Rechts- und linkskompatibel
- Das Wassergerät steht sauber getrennt vom Abfallsystem
- Schnellmontage auf Baustelle, dank Vormontage durch peka und gut ein- und aushängbarer Schiene
- Einfache, zeitsparende Montagehilfe dank in Artikel integrierter Absteckschablone
- Wassergeräte können durch Drittpersonen problemlos nachträglich installiert werden

