

Anfrage-/Bestell-Formulare für

slider **m** 50 FLEX

FORMULARE ZUM KOPIEREN ! Welches Formular ist das Richtige?

Der slider M5033 FLEX wird für das Nischenmass vom LI 1531 - 3200 mm konfektioniert.

Slider M50 mit einem Nischenmass zwischen LI 3201 - 4000 mm muss mit dem herkömmlichen Slider M50 auf Mass bestellt und gefertigt werden. Bei diesen Breiten werden weiterhin die 7 Wochen Lieferfrist benötigt.
Das gleiche gilt für slider M5017 mit 17 mm Bodenabstand.

Lieferzeit: ca. 2-3 Woche für den slider M5033 Flex

Wichtige Eigenschaften:

- Gewicht: max. 50 kg pro Flügel
- Nischenbreite (LI): min. 1531 mm - max. 3200 mm
- Flügelbreite (LA): min. 800 mm - max. 1600 mm
- Flügelhöhe (HA): max. 2700 mm
- Bodenabstand: von UK Flügel bis Boden, 33 mm
- Öffnungsberechnung: Gem. Formel $AA = SPI/2 - SAE + 17$ mm
- Flügelstärke (SPAM): Stärke inkl. Griff max. 40 mm, bei RM 0 mm
→ min. 18 mm – max. 40 mm (Griff eingeschlossen)
- Regler: generell nur mit aufgesetztem Regler erhältlich

Bei Bestellungen auf Mass ist zu beachten, dass die vornotierten Fix Masse in den Skizzen eingehalten werden.

SLIDER M50Flex

Konfektion aufs Mass

33 mm Bodenabstand

- Anfrage
- Bestellung

M5033 Flex

Firma: _____

Kontakt: _____

Kommission: _____

Lieferzeit: _____

ca. 2-3 Wochen

Datum / Unterschrift: _____

Aussenbreite

LT

Innenbreite

Min. 1531 - max. 3200 mm

LI

Flügelbreite

Min. 800 - max. 1600 mm

LA

Gesamthöhe

HT

Innenhöhe

HI

Flügelhöhe max. 2700 mm

HA

Flügelstärke min. 18 mm

SPA

Flügelstärke inkl. Griff

Max. 40 mm

SPAM

Stärke Boden

SPB

Stärke Deckel

SPC

Seitenstärke

SPE

Stärke Mittelstück

SPI

Frontaufschlag seitlich

Min. 14 mm - max. 25 mm

SAE

Griffabstand

RM

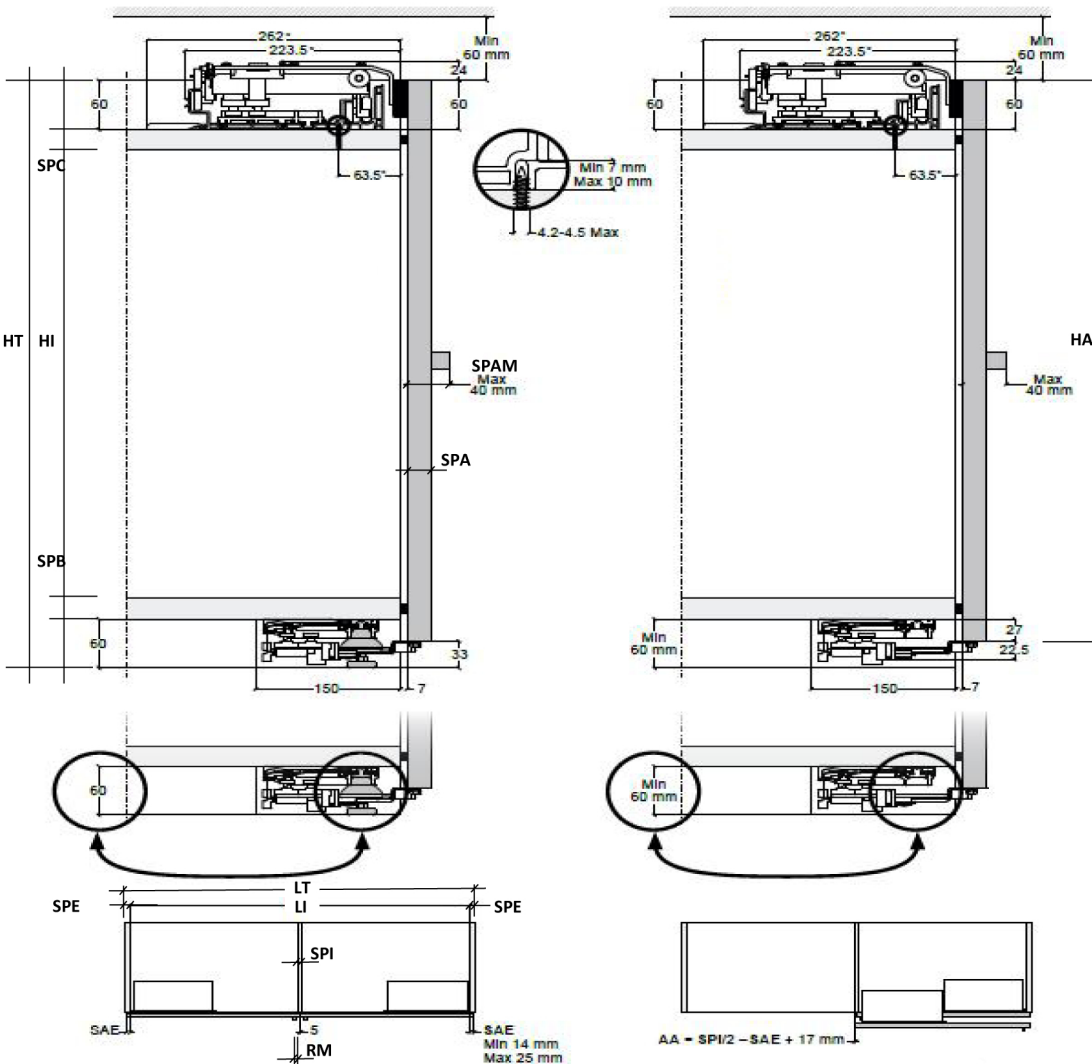
OPTIONAL:

Flügel (Glas bauseits)

Alu-Rahmen Clipper

Flächenspanner

2 Fl.-Spanner pro Front



*Mit Clipper Alurahmen (-5mm)