

ANFRAGE-/BESTELL-FORMULARE FÜR



FORMULARE ZUM KOPIEREN !

Welches Formular ist das Richtige?

Typen:

S20-O1	slider s20	Oberbau, Typ 1	Inliegendes System
S20-O2	slider s20	Oberbau, Typ 2	Aufliegendes System
S20-O3	slider s20	Oberbau, Typ 3	Aufliegendes System mit geschütztem Oberprofil
S20-U4	slider s20	Unterbau, Typ 4	Inliegendes System
S20-U5	slider s20	Unterbau, Typ 5	Aufliegendes System
S20-U6	slider s20	Unterbau, Typ 6	Aufliegend oben, inliegende Seiten
S20-U7	slider s20	Unterbau, Typ 7	Inliegend oben, aufliegende Seiten

Wichtige Eigenschaften:

- Gewicht: max. 20 kg pro Flügel
- Breite (LA): min. 600 mm bis max. 1500 mm / Türe
- Höhe (HA): max. 1200 mm
- Stärke: Flügel (SPA): min. 18 mm bis max. 25 mm
Flügel inkl. Griff (SPAM): bis max. 45 mm (bei RM mind. 10 mm)
- Material: a) Holz oder Holzprodukte
b) Alu-Profil clipper mit Glas (bauseits) → Produktliste Seite 30

→ **Lieferzeit:** 7 Wochen ab Klärung aller Details und dem OK

Bei Bestellungen auf Mass ist zu beachten, dass die Zahlen in den Skizzen eingehalten werden müssen.

Ackutech kontrolliert die Masse und deren Übereinstimmung. Nicht kontrollieren können wir die „Umgebung“, wo der slider eingesetzt wird. Ackutech prüft keine externen Produktionsunterlagen.

SLIDER S20

0 = OBERBAU

1 = TYP 1 - INLIEGENDES SYSTEM

S20

O1

- Anfrage
- Bestellung

Formular zum kopieren!

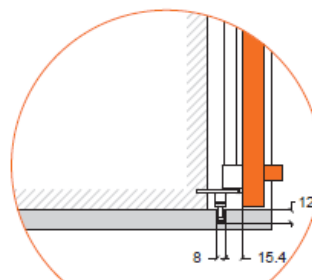
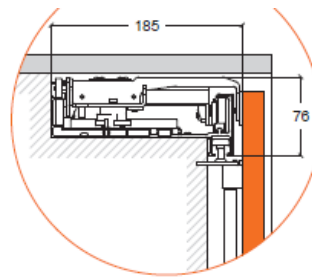
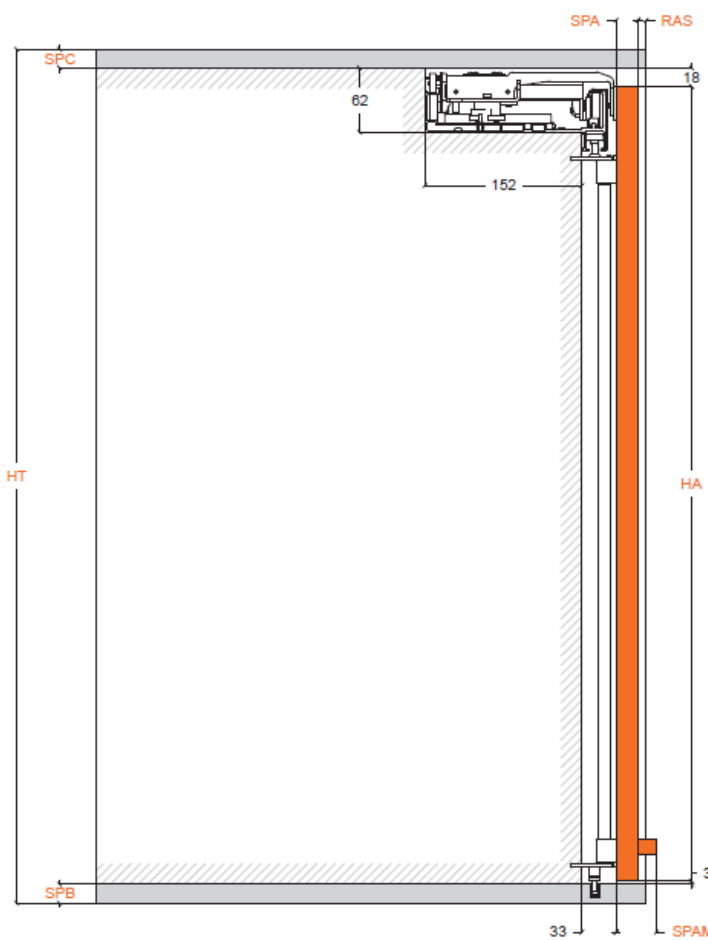
Firma: _____

Kontakt: _____

Kommission: _____

Lieferzeit: ca. 7 Wochen

Datum / Unterschrift: _____



- Aussenbreite **LT**

- Flügelbreite **LA**

- Gesamthöhe **HT**

- Flügelhöhe **HA**

- Flügelstärke **SPA**

- Flügelstärke inkl. Griff **SPAM**

- Stärke Boden **SPB**

- Stärke Deckel **SPC**

- Seitenstärke **SPE**

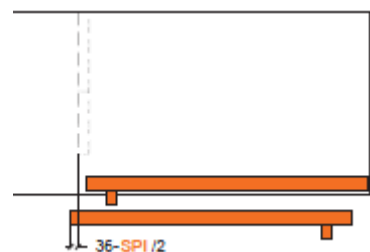
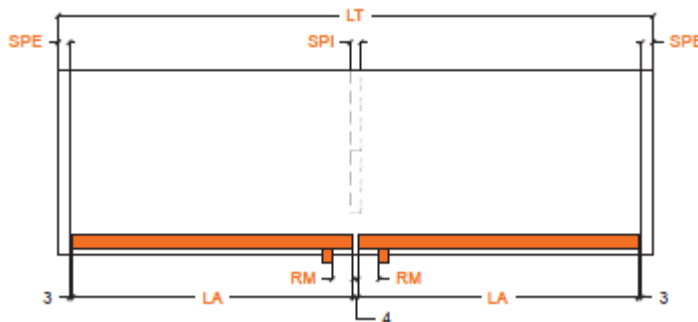
- Stärke Mittelstück **SPI**

- Griffabstand **RM**

- Türrückstand Korpus **RAS**

- Flügel

 - Holz
 - Alu-Profil (bauseits)



SLIDER S20

0 = OBERBAU

2 = TYP 2 - AUFLIEGENDES SYSTEM

- Anfrage
- Bestellung

Formular zum kopieren!

S20

O2

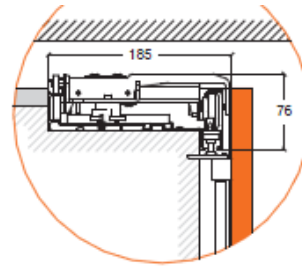
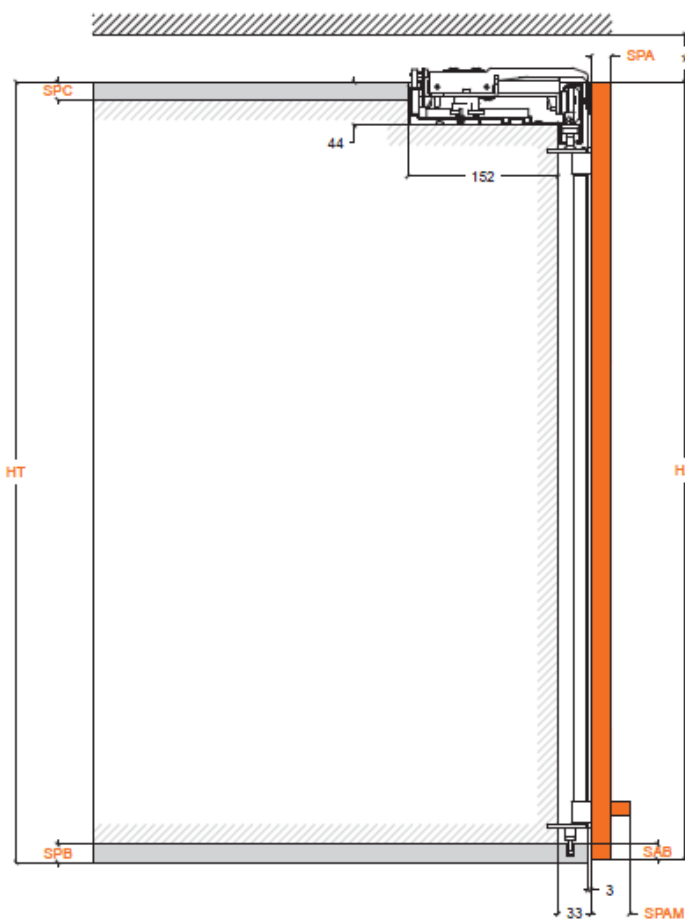
Firma: _____

Kontakt: _____

Kommission: _____

Lieferzeit: ca. 7 Wochen

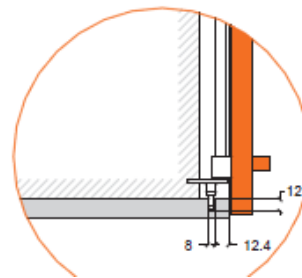
Datum / Unterschrift: _____



Spazio minimo
35 mm per fissaggio
e regolazione.

Minimum space
35 mm for fastening
and adjusting.

Min. Raum 35 mm
zur Befestigung
und Regulierung.



Aussenbreite

LT

Flügelbreite

LA

Gesamthöhe

HT

Flügelhöhe

HA

Flügelstärke

SPA

Flügelstärke inkl. Griff

SPAM

Stärke Boden

SPB

Stärke Deckel

SPC

Seitenstärke

SPE

Stärke Mittelstück

SPI

Überlappung unten

SAB

Überlappung seitlich

SAE

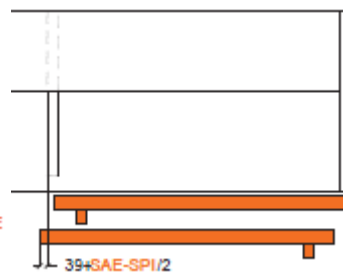
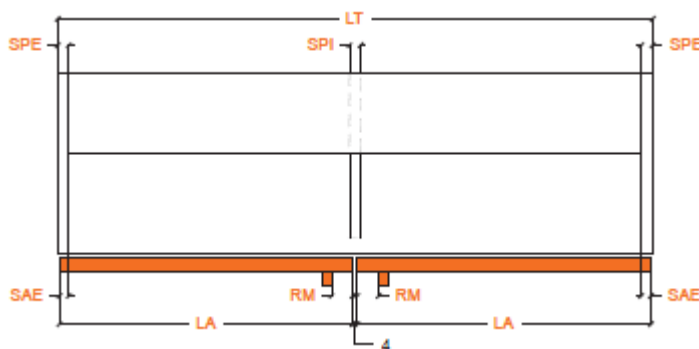
Griffabstand

RM

Flügel

Holz

Alu-Profil (bauseits)



SLIDER S20

0 = OBERBAU

3 = TYP 3 - AUFLIEGEND MIT GESCHÜTZTEM PROFIL

S20

O3

- Anfrage
- Bestellung

Formular zum kopieren!

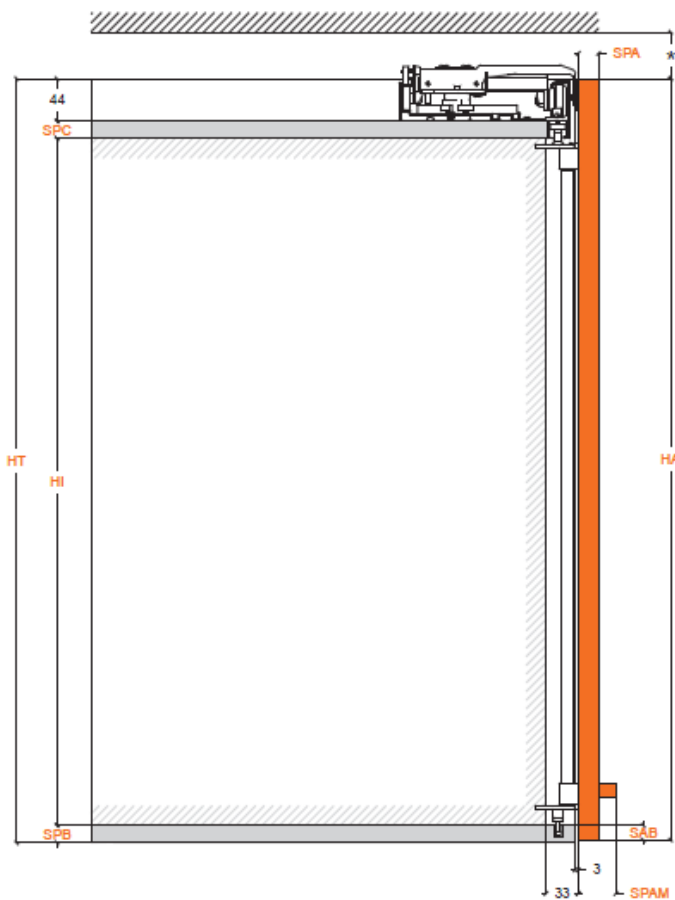
Firma: _____

Kontakt: _____

Kommission: _____

Lieferzeit: ca. 7 Wochen

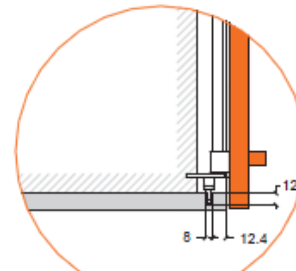
Datum / Unterschrift: _____



Spazio minimo
35 mm per fissaggio
e regolazione.

Minimum space
35 mm for fastening
and adjusting.

Min.Raum 35 mm
zur Befestigung
und Regulierung.



Aussenbreite

LT

Flügelbreite

LA

Gesamthöhe

HT

Innenhöhe

HI

Flügelhöhe

HA

Flügelstärke

SPA

Flügelstärke inkl. Griff

SPAM

Stärke Boden

SPB

Stärke Deckel 18-20

SPC

Seitenstärke

SPE

Stärke Mittelstück

SPI

Überlappung unten

SAB

Überlappung seitlich

SAE

Griffabstand

RM

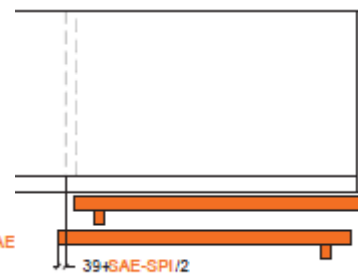
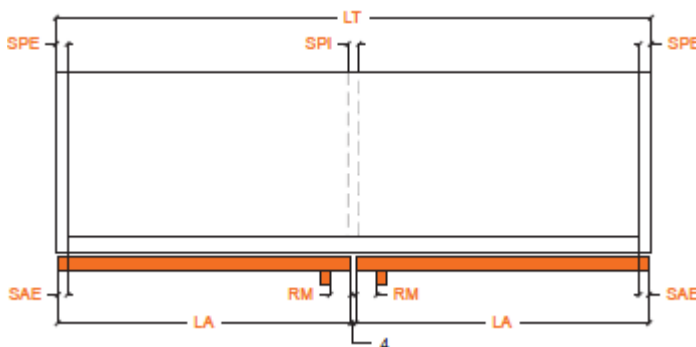
Motor

Ausführung elektrisch

Flügel

Holz

Alu-Profil (bauseits)



SLIDER S20

U = UNTERBAU

4 = TYP 4 - INLIEGENDES SYSTEM

- Anfrage
- Bestellung

Formular zum kopieren!

S20

U4

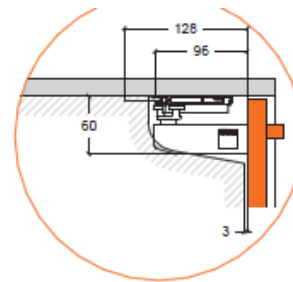
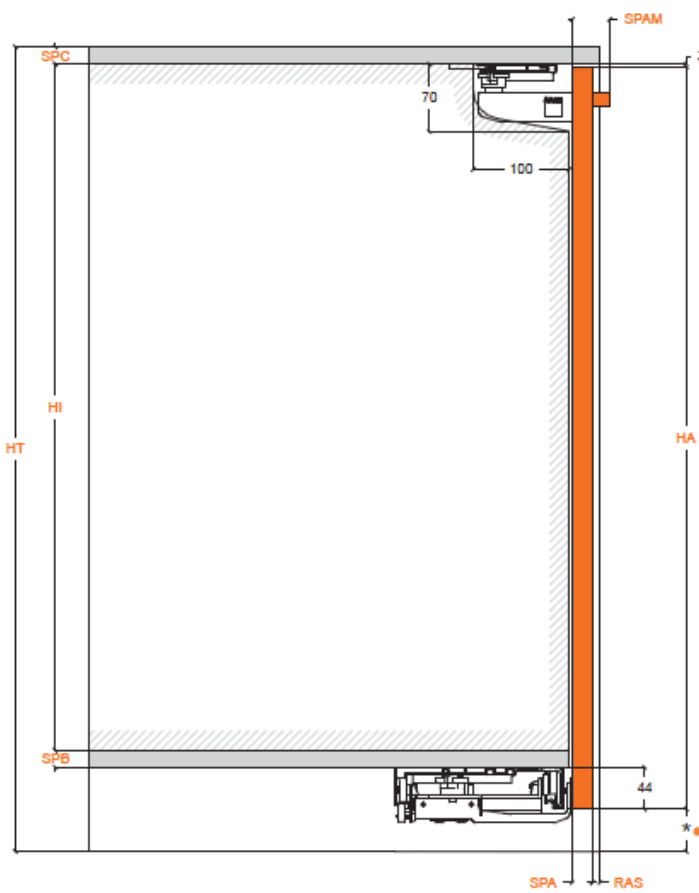
Firma: _____

Kontakt: _____

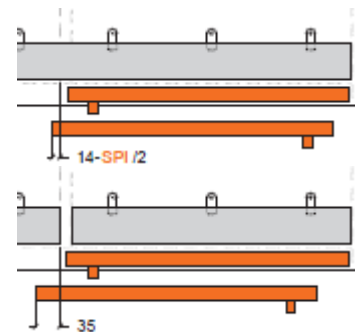
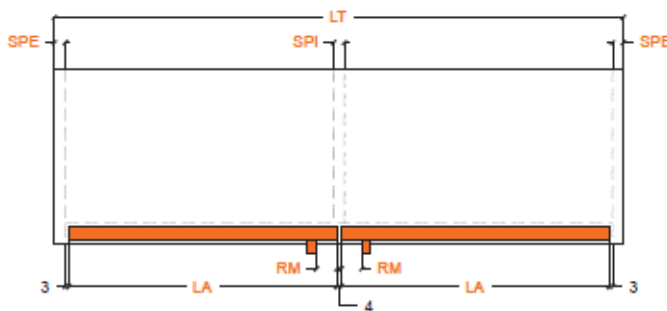
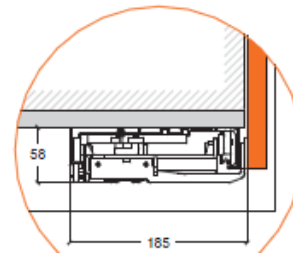
Kommission: _____

Lieferzeit: ca. 7 Wochen

Datum / Unterschrift: _____



Spazio minimo 35 mm per fissaggio e regolazione.
 Minimum space 35 mm for fastening and adjusting.
 Min. Raum 35 mm zur Befestigung und Regulierung.



- Aussenbreite **LT**

- Flügelbreite **LA**

- Gesamthöhe **HT**

- Innenhöhe **HI**

- Flügelhöhe **HA**

- Flügelstärke **SPA**

- Flügelstärke inkl. Griff **SPAM**

- Stärke Boden **SPB**

- Stärke Deckel **SPC**

- Seitenstärke **SPE**

- Stärke Mittelstück **SPI**

- Griffabstand **RM**

- Türrückstand Korpus **RAS**

- Obere Führung**
- Einstückschiene
- Zweistückschiene

- Motor**
- Ausführung elektrisch

- Flügel**
- Holz
- Alu-Profil (bauseits)

SLIDER S20

U = UNTERBAU

5 = TYP 5 - AUFLIEGENDES SYSTEM

- Anfrage
- Bestellung

Formular zum kopieren!

S20

U5

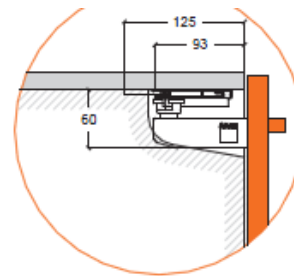
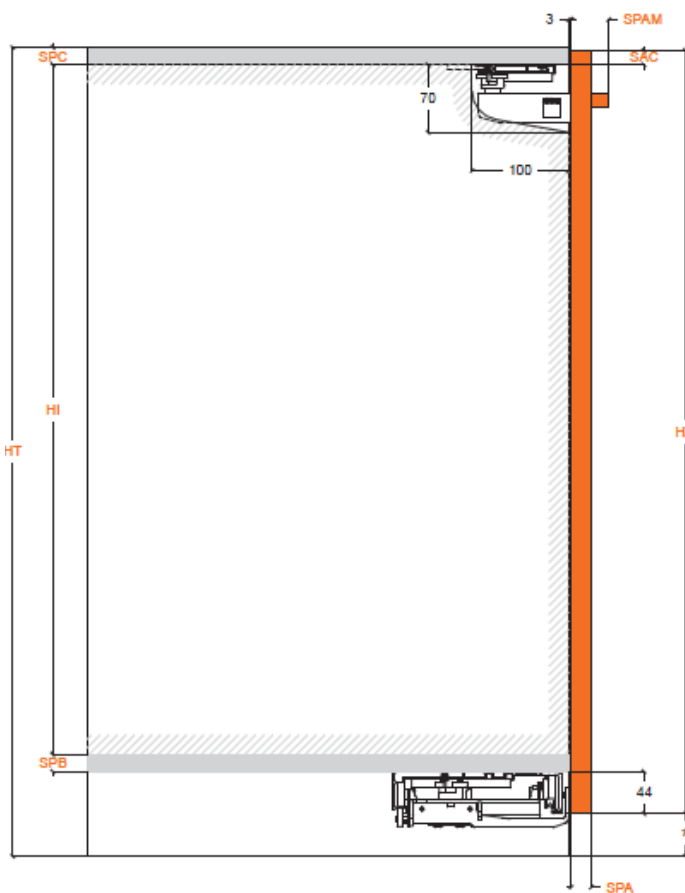
Firma: _____

Kontakt: _____

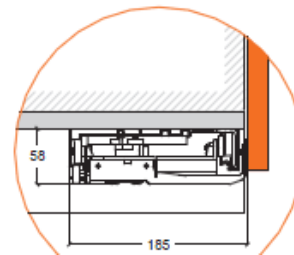
Kommission: _____

Lieferzeit: ca. 7 Wochen

Datum / Unterschrift: _____



Spazio minimo 35 mm per fissaggio e regolazione.
 Minimum space 35 mm for fastening and adjusting.
 Min. Raum 35 mm zur Befestigung und Regulierung.



Aussenbreite

LT

Flügelbreite

LA

Gesamthöhe

HT

Innenhöhe

HI

Flügelhöhe

HA

Flügelstärke

SPA

Flügelstärke inkl. Griff

SPAM

Stärke Boden

SPB

Stärke Deckel

SPC

Seitenstärke

SPE

Stärke Mittelstück

SPI

Überlappung oben

SAC

Überlappung seitlich

SAE

Griffabstand

RM

Obere Führung

Einstückschiene

Zweistückschiene

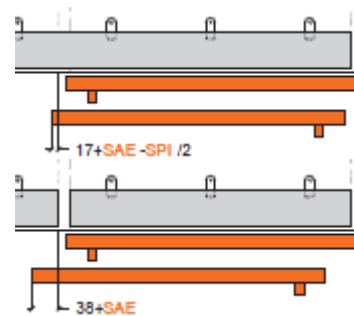
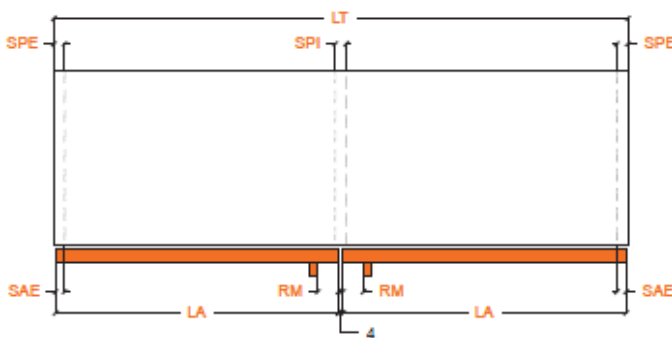
Motor

Ausführung elektrisch

Flügel

Holz

Alu-Profil (bauseits)



SLIDER S20

U = UNTERBAU

6 = TYP 6 - AUFLIEGEND OBEN, INLIEGENDE SEITEN

S20

U6

- Anfrage
- Bestellung

Formular zum kopieren!

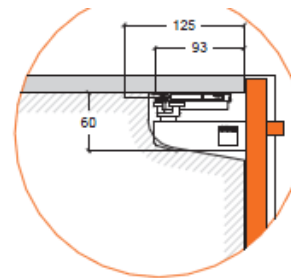
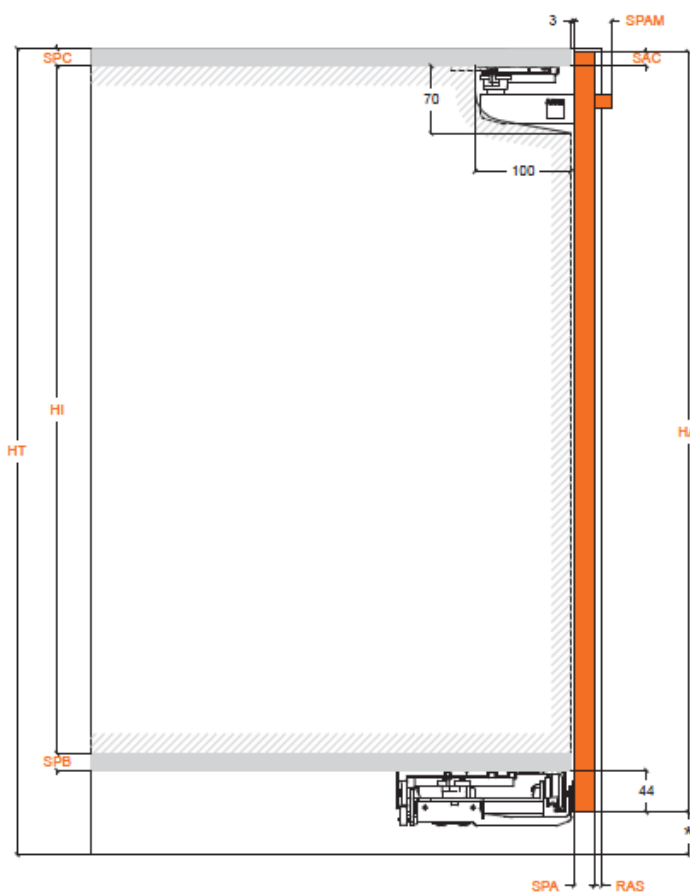
Firma: _____

Kontakt: _____

Kommission: _____

Lieferzeit: ca. 7 Wochen

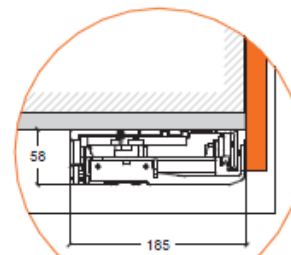
Datum / Unterschrift: _____



Spazio minimo 35 mm per fissaggio e regolazione.

Minimum space 35 mm for fastening and adjusting.

Min. Raum 35 mm zur Befestigung und Regulierung.



Aussenbreite

LT

Flügelbreite

LA

Gesamthöhe

HT

Innenhöhe

HI

Flügelhöhe

HA

Flügelstärke

SPA

Flügelstärke inkl. Griff

SPAM

Stärke Boden

SPB

Stärke Deckel

SPC

Seitenstärke

SPE

Stärke Mittelstück

SPI

Überlappung oben

SAC

Griffabstand

RM

Türrückstand Korpus

RAS

Obere Führung

Einstückschiene

Zweistückschiene

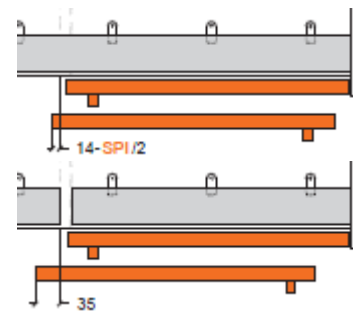
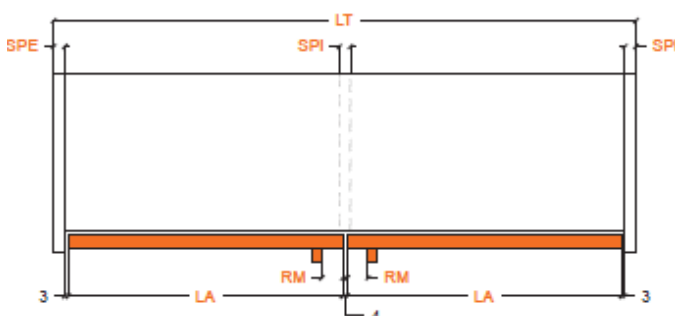
Motor

Ausführung elektrisch

Flügel

Holz

Alu-Profil (bauseits)



SLIDER S20

U = UNTERBAU

7 = TYP 7 - INLIEGEND OBEN, AUFLIEGENDE SEITEN

S20

U7

- Anfrage
- Bestellung

Formular zum kopieren!

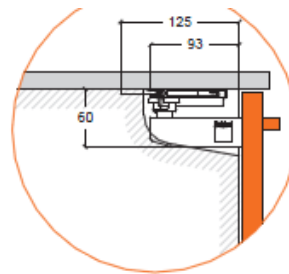
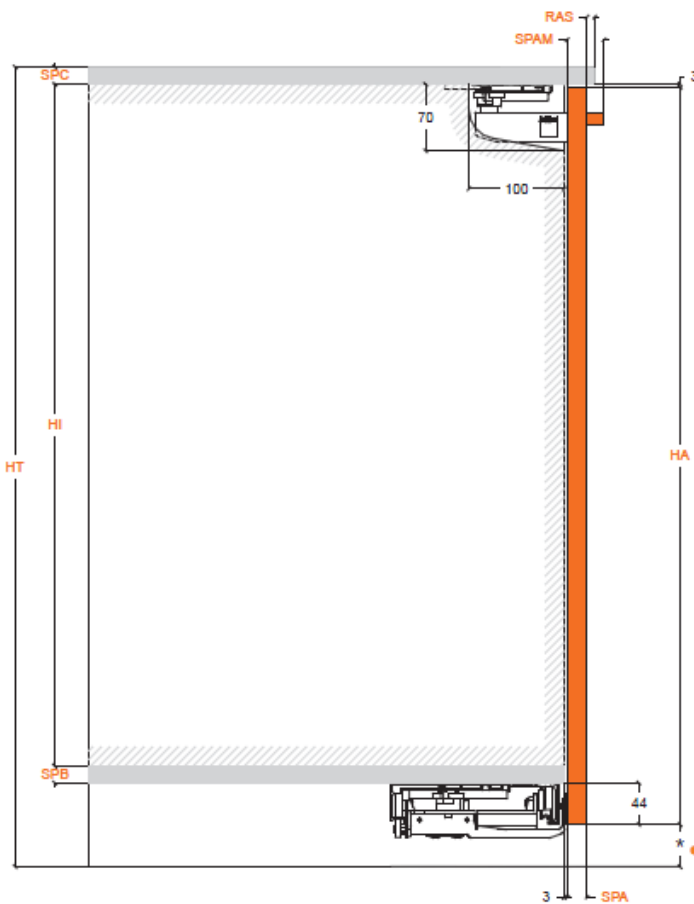
Firma: _____

Kontakt: _____

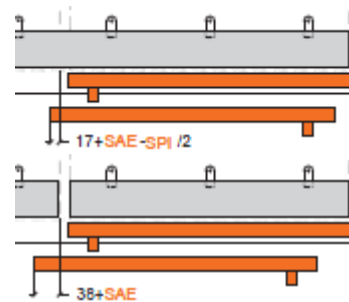
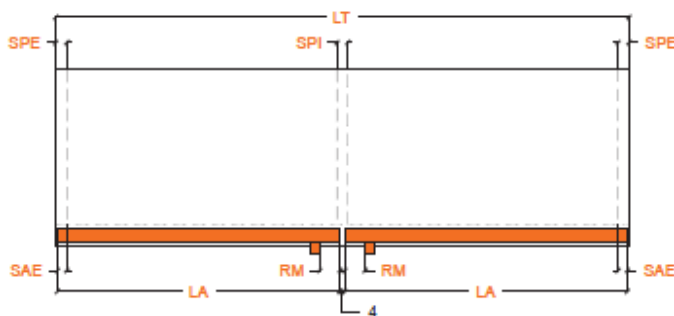
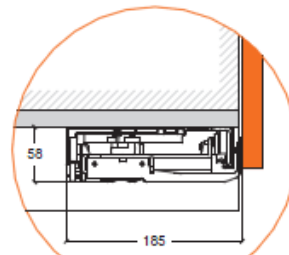
Kommission: _____

Lieferzeit: ca. 7 Wochen

Datum / Unterschrift: _____



Spazio minimo 35 mm per fissaggio e regolazione.
 Minimum space 35 mm for fastening and adjusting.
 Min.Raum 35 mm zur Befestigung und Regulierung.



- Aussenbreite **LT**

- Flügelbreite **LA**

- Gesamthöhe **HT**

- Innenhöhe **HI**

- Flügelhöhe **HA**

- Flügelstärke **SPA**

- Flügelstärke inkl. Griff **SPAM**

- Stärke Boden **SPB**

- Stärke Deckel **SPC**

- Seitenstärke **SPE**

- Stärke Mittelstück **SPI**

- Überlappung seitlich **SAE**

- Griffabstand **RM**

- Türrückstand Korpus **RAS**

- Obere Führung**
- Einstückschiene
- Zweistückschiene

- Motor**
- Ausführung elektrisch

- Flügel**
- Holz
- Alu-Profil (bauseits)