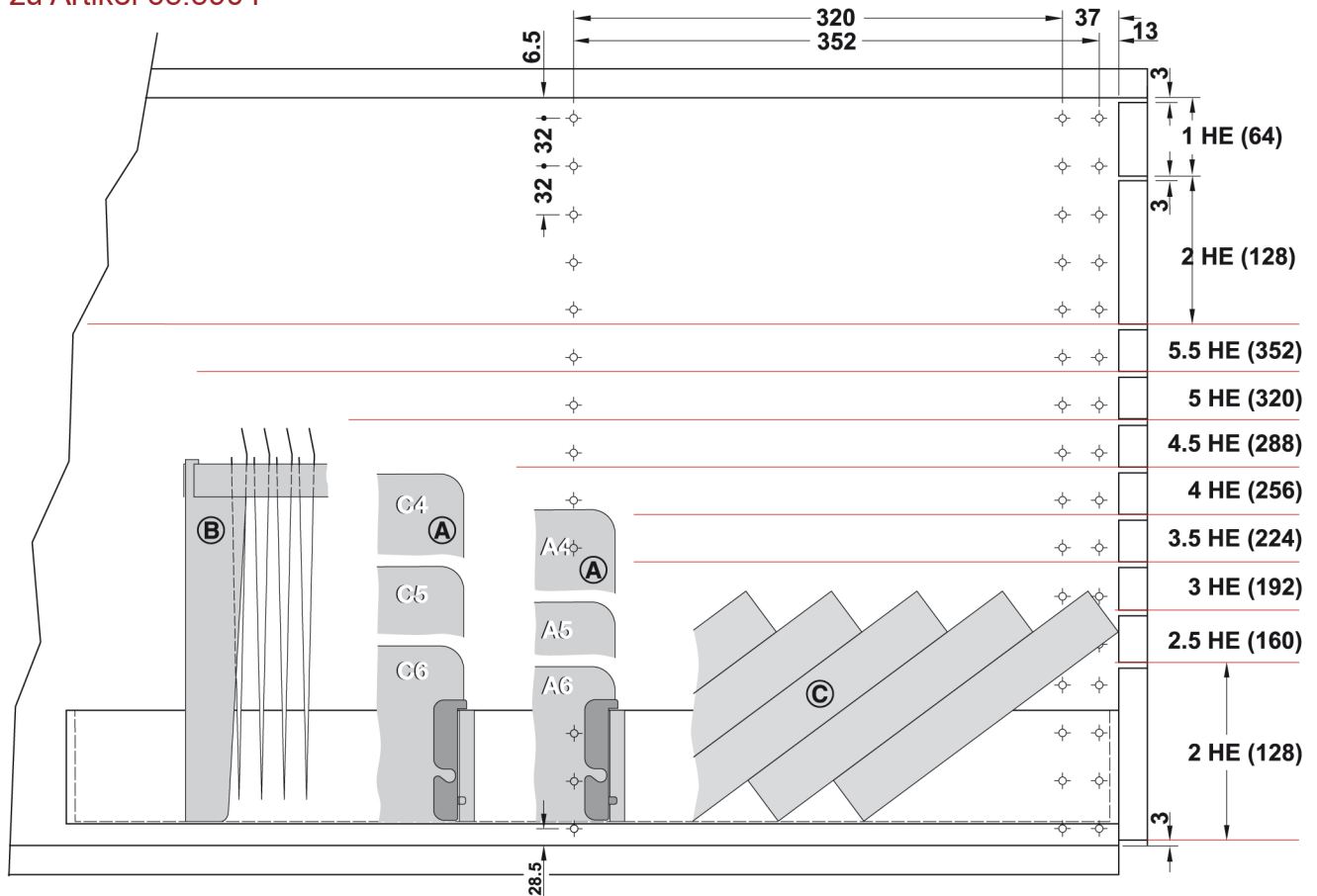


**Konstruktionsmaße für die Blendenhöhe System 32**

zu Artikel 65.5904



**Höheneinheit HE**

System 32: 1 HE = 64 mm (2 x Raster 32)

**Erforderliche Blendenhöhe**

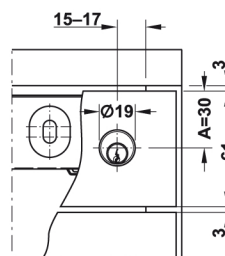
Inneneinteilung mit	Organisierbar mit DIN-Format (quer)	Höheneinheiten HE	Blendenhöhe mm
Fachteiler		2	125
A Schwenkstütze	A6/C6	2/2,5	125/157
	A5/C5	3	189
	A5/C6 mit Reiter	3,5/3	221/189
	A4/C4	3,5/4	221/253
B Einstell-Hänge-rahmen aus Metall	A4	5	317
	A4 CH	5	317
Hängemappenschub	A4 CH	5	317
C Schrägablage	flach	2,5	157
	steil	3,5	221

**Bitte beachten Sie**

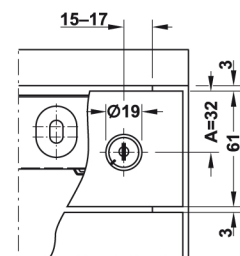
- Die Blendenhöhe errechnet sich aus den angegebenen Höheneinheiten abzüglich 3 mm Fugenbreite.
- Alle dargestellten Maße beziehen sich exemplarisch auf Möbelstücke aus 19 mm Plattendicke. Bei der Planung und Konstruktion mit anderen Platten ergeben sich Abweichungen bei den Abmessungen, die entsprechend berücksichtigt werden müssen.

Variant-C

**Bohrbilder: Position des Schlosses**



Dreh Schloss mit Stiftzylinder

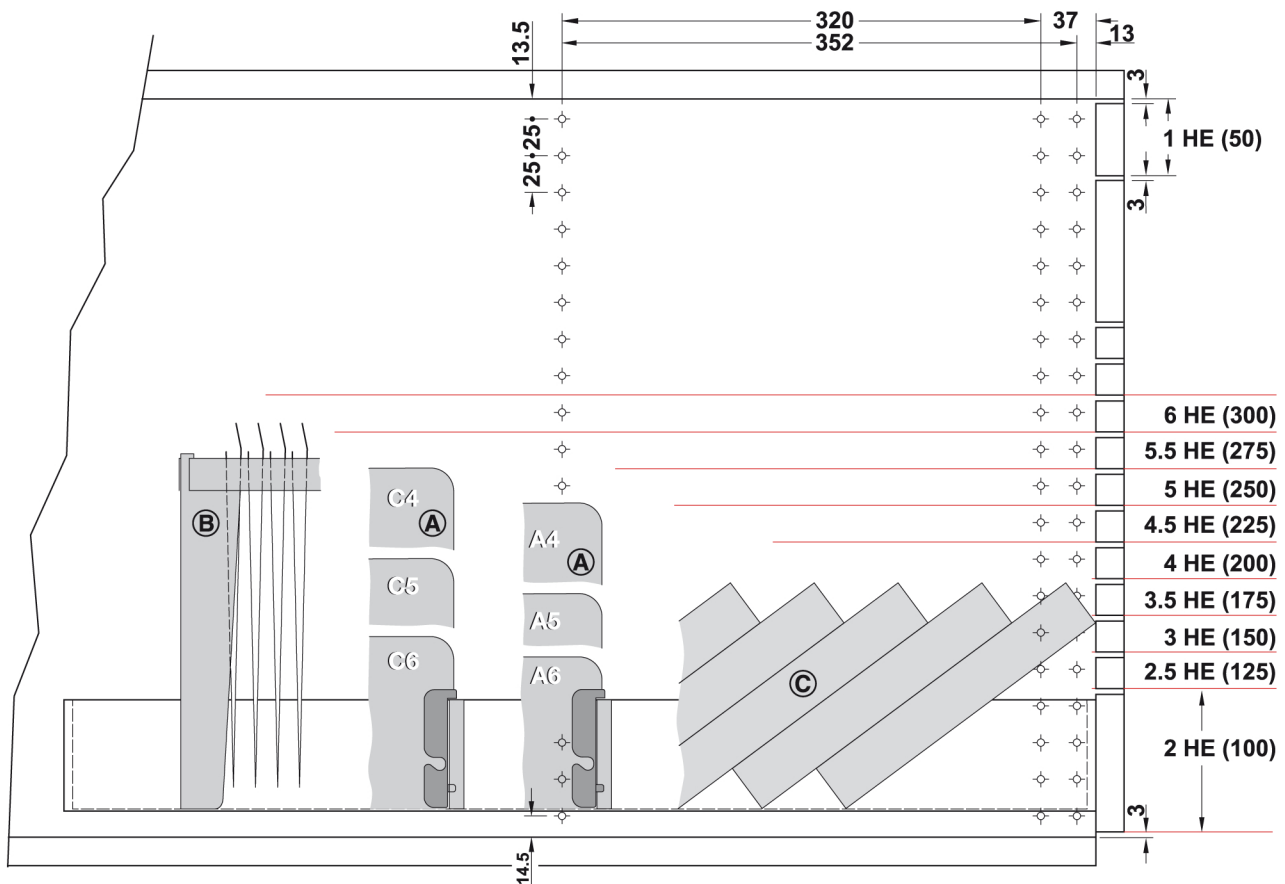


Dreh Schloss mit Plättchenzylinder

## Übersicht Planung und Konstruktion zu Artikel 65.5904

Die Planungsmaße beziehen sich auf die Einbaumaße der Container-Innenausstattung. Abhängig von der Funktion der Schubkästen werden die notwendigen Blendenhöhen den Einbauhöhen und Formaten zugeordnet. Sie finden hier folgende Konstruktions- und Planungsmaße:

### Konstruktionsmaße für die Blendenhöhe System 25



**Höheneinheit HE**  
System 25: 1 HE = 50 mm (2 x Raster 25)

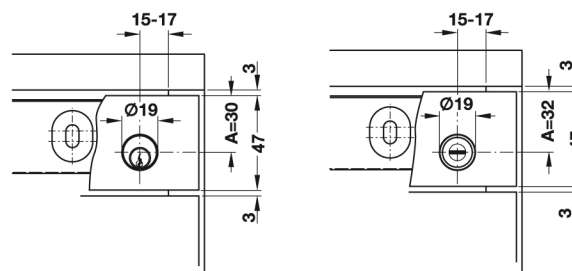
### Erforderliche Blendenhöhe

Inneneinteilung mit	Organisierbar mit DIN-Format (quer)	Höheneinheiten HE	Blendenhöhe mm
Fachteiler		2	97
A Schwenkstütze	A6/C6	2,5/3	122/147
	A5/C5	4	197
	A5/C6 mit Reiter	4,5/3,5	222/172
	A4/C4	4,5/5	222/247
B Einstell-Hänge-rahmen aus Metall	A4	6	297
	A4 CH	6	297
Hängemappenschub	A4 CH	6	297
C Schrägablage	flach	3,5	172
	steil	4,5	222

#### Bitte beachten Sie

- Die Blendenhöhe errechnet sich aus den angegebenen Höheneinheiten abzüglich 3 mm Fugenbreite.
- Alle dargestellten Maße beziehen sich exemplarisch auf Möbelstücke aus 19 mm Plattendicke. Bei der Planung und Konstruktion mit anderen Platten ergeben sich Abweichungen bei den Abmessungen, die entsprechend berücksichtigt werden müssen.

### Bohrbilder: Position des Schlosses



Dreh Schloss mit Stiftzylinder

Dreh Schloss mit Plättchenzylinder