



AVENTOS HS

Der neue Hochschwenkbeschlag für die perfekte Bewegung

Mehr bewegen  **blum**®

**Kann sich eine Hochschwenklappe
sanfter bewegen?**



**Jetzt gibt es die perfekte
Bewegung auch für
die Hochschwenklappe.**

Mit AVENTOS HS, der neuen Beschlag-Lösung von Blum, eröffnet sich eine weitere Möglichkeit zur Gestaltung von Oberschränken. Die Kombination aus leichtem Öffnen, stufenlosem Stopp und integrierter BLUMOTION beim Schließen wird Ihre Kunden faszinieren.



Inhalt

Perfekte Bewegung	4–5
Elegantes Design	6–7
Montage und Verstellung	8–9
Das Programm	10–11
Planungsmaße und Bestellinformationen	12–13
AVENTOS Klappenfamilie	14
Die Marke Blum	15

Die perfekte Bewegung – sanft und leise



Öffnen – leicht und komfortabel

AVENTOS HS bietet Bewegungskomfort, der begeistert. Selbst schwere Fronten lassen sich mühelos öffnen und werden, oben angekommen, dank BLUMOTION sanft abgebremst. Durch den stufenlosen Stopp bleibt

die Front in jeder gewünschten Position stehen. Somit ist gewährleistet, dass sich der Griff stets in erreichbarer Höhe befindet.



Schließen – sanft und leise dank integrierter BLUMOTION

BLUMOTION steht für die perfekte Bewegung, die Ihre Kunden bereits von anderen Blum-Produkten kennen und schätzen. Egal, wie schwer die Front ist oder wie schwungvoll sie bewegt wird, sie schließt jederzeit sanft und leise.



Das leistet BLUMOTION:

- ▶ Klappen, die nach unten schwenken, ...
- ▶ ... werden weich abgebremst und ...
- ▶ ... schließen sanft und leise.



Elegantes Design





So schön kann Technik sein

Durch das schlichte und elegante Design lässt sich der Hochschwenkbeschlag dezent in den Korpus integrieren. Die hochwertigen Abdeckkappen von AVENTOS HS lassen das Korpusinnere modern erscheinen.

**Montage und Verstellung:
Einfach, schnell und komfortabel**



Demontage und Montage in wenigen Schritten

Ein erfahrener Küchenmonteur nimmt bei der Montage eines Oberschranks die Front ab. Das schont die Oberfläche und macht den Schrank leichter. Mit AVENTOS HS ist die Front innerhalb kürzester Zeit durch die CLIP-Technik demontiert.

So kann der Korpus bei der Endmontage bequem, schnell und nicht zuletzt sicherer an der Wand befestigt werden. Die Montage im Korpus erfolgt in wenigen Schritten:



Der Kraftspeicher wird montiert. Das Hebelpaket kann werkzeuglos aufgesteckt werden.



Für optimalen seitlichen Halt wird die Querstabilisierung am Kraftspeicher angebracht.



Die symmetrische Frontbefestigung wird auf der Front montiert.



Mit dem CLIP-Mechanismus werden Hebelpaket und Front verbunden.

Exakt und mühelos verstellbar

Im Handumdrehen lässt sich die Front 3-dimensional verstellen. So können Sie die Breiten-, Höhen- und Neigungsverstellung für ein schönes Fugenbild schnell und einfach direkt vor Ort beim Kunden durchführen.



Durch die 3-dimensionale Verstellung kann die Front exakt angepasst werden.



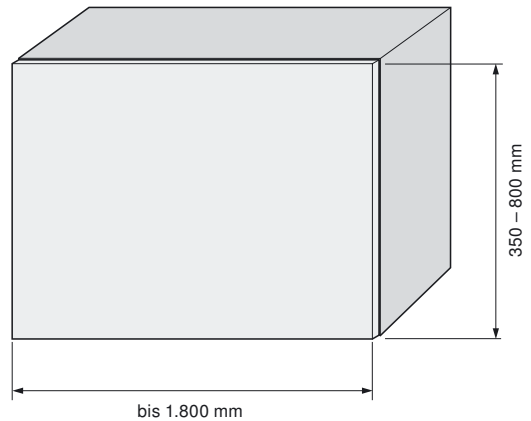
Die Kraftspeicher werden stufenlos – mittels Skala – auf das jeweilige Frontgewicht eingestellt.

Das Programm: Wenige Teile – viele Vorteile

Ein schlankes Programm für mehr Übersichtlichkeit

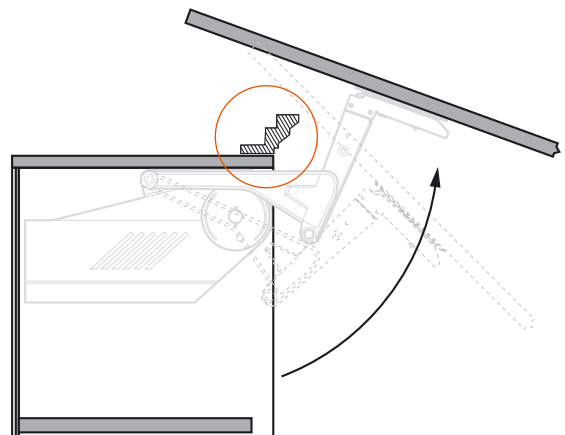
AVENTOS HS deckt alle gängigen Klappenbreiten und -höhen mit einem übersichtlichen Programm ab: 9 unterschiedliche Kraftspeicher und nur 1 Hebelpaket ermöglichen den stufenlosen Stopp bei jeder Größe und bei jedem Frontgewicht. Die symmetrischen Kraftspeicher können links und rechts verwendet werden.

Das schlanke Sortiment vereinfacht nicht nur die Bestellung; es erleichtert auch Kommissionierung und Lagerung. AVENTOS HS eignet sich für Korpusbreiten bis 1.800 mm und für Korpushöhen von 350 bis 800 mm. Bei jeder Korpusbreite werden 2 Kraftspeicher und das dazugehörige Hebelpaket eingesetzt.



Gestaltungselement Kranzleiste

Bei der Entwicklung des AVENTOS Hochschwenkbeschlags wurde auch auf Korpusse mit Kranzleisten Rücksicht genommen. Dadurch entsteht ein weiterer Gestaltungsspielraum bei der Küchenplanung.



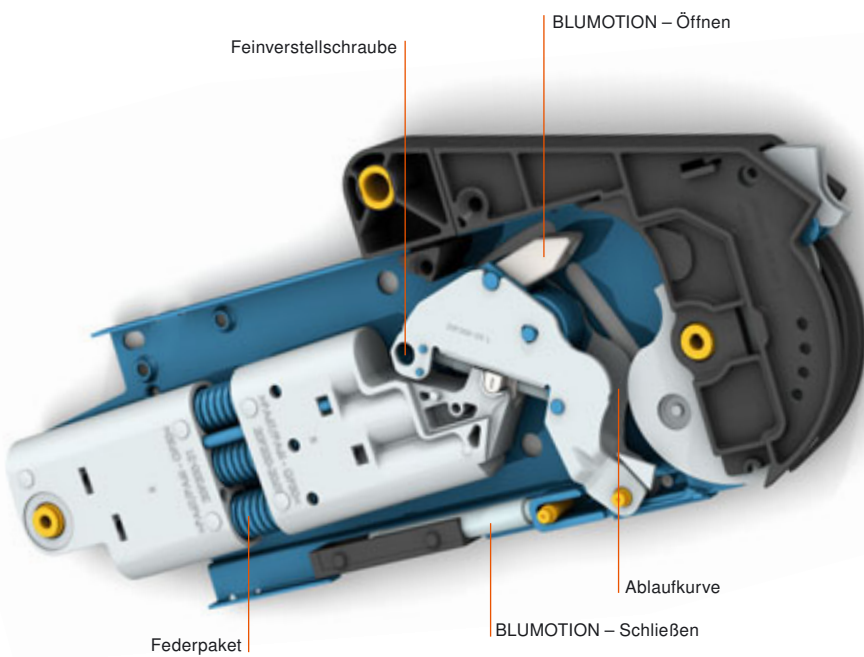
Keine hervorstehenden Teile

Durch das abnehmbare Hebelpaket gibt es keine hervorstehenden Teile. So ist bei Möbelfertigung, Transport und Endmontage mehr Sicherheit gewährleistet.



Qualität – ein Möbelleben lang

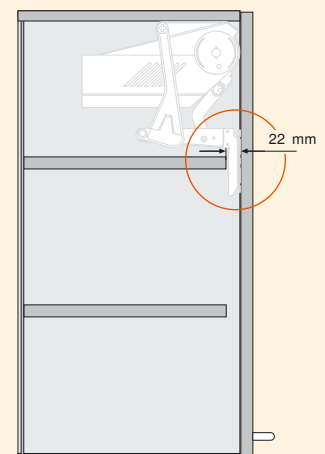
Blum hat sich der Qualität verschrieben. Das spüren Ihre Kunden auch bei AVENTOS HS. Das Kernelement des Kraftspeichers ist ein robustes Federpaket, das eine lange Lebensdauer garantiert.



Gleichmäßige Anordnung der Fachböden

Mit AVENTOS HS lässt sich der Stauraum in Oberschränken optimal nutzen. Selbst kleinere Oberschränke können mit einem üblichen Fachboden unterteilt werden, ohne mit dem Beschlag in Berührung zu kommen:

Ab einer Korpushöhe von 500 mm kann der Korpusboden mit einem Rückschnitt von 22 mm in der Mitte eingesetzt werden. Ab einer Korpushöhe von 740 mm sind zwei Fachböden mittig möglich.



Bestellinformationen



	20S1G00	20S1H00	20S1I00
KH	kg	kg	kg
800	4.00–7.00	6.00–12.25	10.50–20.00
795	4.00–7.00	6.00–12.25	10.50–20.00
790	4.00–7.00	6.00–12.25	10.75–20.00
785	4.00–7.00	6.25–12.50	10.75–20.00
780	4.00–7.00	6.25–12.50	10.75–20.25
775	3.75–7.00	6.25–12.50	11.00–20.25
770	3.75–7.00	6.25–12.50	11.00–20.25
765	3.75–7.25	6.50–12.50	11.00–20.25
760	3.75–7.25	6.50–12.75	11.25–20.25
755	3.75–7.25	6.50–12.75	11.25–20.50
750	3.50–7.25	6.50–12.75	11.50–20.50
745	3.50–7.25	6.50–12.75	11.50–20.50
740	3.50–7.25	6.50–12.75	11.75–20.75
735	3.50–7.50	6.50–13.00	11.75–20.75
730	3.50–7.50	6.75–13.00	11.75–21.00
725	3.50–7.50	6.75–13.00	12.00–21.00
720	3.50–7.50	6.75–13.00	12.00–21.25
715	3.50–7.50	6.75–13.00	12.00–21.25
710	3.50–7.75	6.75–13.25	12.25–21.25
705	3.50–7.75	6.75–13.25	12.25–21.50
700	3.50–7.75	6.75–13.25	12.50–21.50
695	3.50–7.75	6.75–13.25	12.50–21.50
690	3.50–7.75	6.75–13.25	12.75–21.50
685	3.50–8.00	7.00–13.25	12.75–21.50
680	3.50–8.00	7.00–13.50	13.00–21.50
676	3.50–8.00	7.00–13.50	13.00–21.50

	20S1D00	20S1E00	20S1F00
KH	kg	kg	kg
675	3.00–5.25	5.00–11.00	09.75–19.00
670	3.00–5.25	5.00–11.00	09.75–19.00
665	3.00–5.25	5.00–11.00	09.75–19.00
660	3.00–5.50	5.25–11.25	10.00–19.00
655	3.00–5.50	5.25–11.25	10.00–19.00
650	3.00–5.50	5.25–11.25	10.00–19.00
645	3.00–5.50	5.25–11.25	10.00–18.75
640	3.00–5.50	5.25–11.25	10.00–18.75
635	3.00–5.50	5.25–11.50	10.25–18.75
630	3.00–5.75	5.50–11.50	10.25–18.75
625	3.00–5.75	5.50–11.50	10.25–18.75
620	3.00–5.75	5.50–11.50	10.25–18.75
615	3.00–5.75	5.50–11.50	10.25–18.75
610	3.00–6.00	5.50–11.75	10.50–18.50
605	3.00–6.00	5.50–11.75	10.50–18.50
600	3.00–6.00	5.50–11.75	10.50–18.50
595	3.00–6.00	5.50–11.75	10.50–18.50
590	3.00–6.00	5.50–12.00	10.75–18.25
585	3.00–6.25	5.75–12.00	10.75–18.25
580	3.00–6.25	5.75–12.00	11.00–18.00
575	3.00–6.25	5.75–12.00	11.00–18.00
570	3.00–6.25	5.75–12.25	11.25–17.75
565	3.00–6.25	5.75–12.25	11.25–17.75
560	3.00–6.50	6.00–12.25	11.25–17.50
555	3.00–6.50	6.00–12.50	11.50–17.50
550	3.00–6.50	6.00–12.50	11.50–17.25
545	3.00–6.50	6.00–12.50	11.50–17.25
540	3.00–6.50	6.00–12.75	11.75–17.00
535	3.00–6.75	6.25–12.75	11.75–16.75
530	3.00–6.75	6.25–12.75	11.75–16.75
526	3.00–6.75	6.25–13.00	12.00–16.50

Bestellinformationen

	20S1A00	20S1B00	20S1C00
KH	kg	kg	kg
525	2.50-4.00	3.25-7.50	7.25-15.00
520	2.50-4.00	3.50-7.50	7.25-15.00
515	2.50-4.00	3.50-7.50	7.25-14.75
510	2.50-4.00	3.50-7.75	7.50-14.75
505	2.50-4.00	3.50-7.75	7.50-14.75
500	2.50-4.25	3.50-7.75	7.50-14.75
495	2.50-4.25	3.75-7.75	7.50-14.50
490	2.50-4.25	3.75-8.00	7.75-14.50
485	2.50-4.25	3.75-8.00	7.75-14.25
480	2.50-4.25	3.75-8.00	7.75-14.25
475	2.50-4.25	3.75-8.00	7.75-14.00
470	2.50-4.25	4.00-8.25	8.00-14.00
465	2.25-4.25	4.00-8.25	8.00-13.75
460	2.25-4.25	4.00-8.25	8.00-13.75
455	2.25-4.25	4.00-8.50	8.25-13.50
450	2.25-4.25	4.00-8.50	8.25-13.50
445	2.25-4.50	4.25-8.50	8.25-13.25
440	2.25-4.50	4.25-8.50	8.25-13.00
435	2.25-4.50	4.25-8.75	8.50-13.00
430	2.25-4.50	4.25-8.75	8.50-12.75
425	2.25-4.50	4.25-8.75	8.50-12.75
420	2.25-4.50	4.25-8.75	8.50-12.50
415	2.25-4.50	4.25-8.75	8.50-12.50
410	2.25-4.50	4.25-9.00	8.75-12.25
405	2.25-4.50	4.25-9.00	8.75-12.00
400	2.00-4.75	4.25-9.00	8.75-12.00
395	2.00-4.75	4.50-9.00	8.75-11.75
390	2.00-4.75	4.50-9.00	8.75-11.50
385	2.00-4.75	4.50-9.25	9.00-11.50
380	2.00-4.75	4.50-9.25	9.00-11.25
375	2.00-4.75	4.50-9.25	9.00-11.25
370	2.00-4.75	4.50-9.25	9.00-11.00
365	2.00-4.75	4.50-9.25	9.00-11.00
360	2.00-4.75	4.50-9.50	9.25-10.75
355	2.00-4.75	4.50-9.50	9.25-10.50
350	2.00-5.00	4.50-9.50	9.25-10.50

Zur Auswahl des richtigen Kraftspeichers benötigen Sie die Korpshöhe und das Gewicht der Front inkl. Griff.

Beispiel:

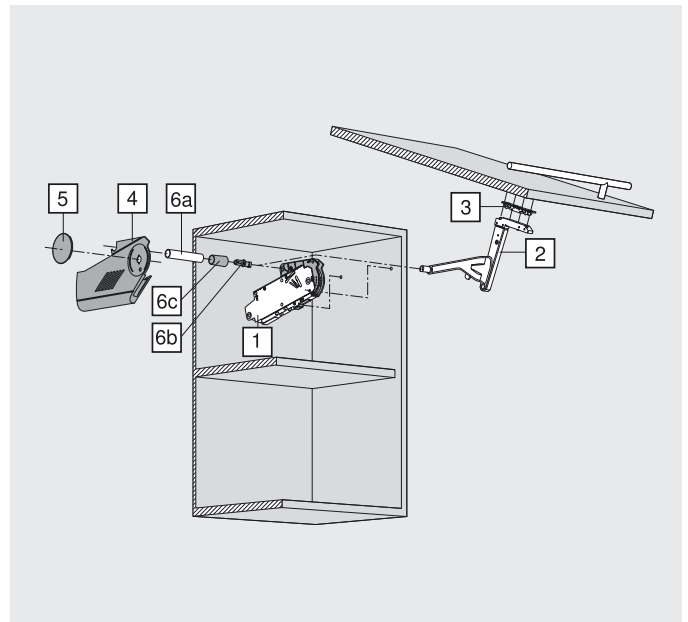
Korpshöhe KH = 600 mm

Gewicht der Front inkl. Griff = 10 kg

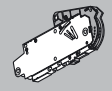
Auswahl des Kraftspeichers = **20S1E00**

Korpshöhe KH = 602 mm abrunden auf KH = 600 mm

Korpshöhe KH = 603 mm aufrunden auf KH = 605 mm



1 Kraftspeicher-Einheit

	Art.-Nr.		
	20S1G00	20S1H00	20S1I00
	20S1D00	20S1E00	20S1F00
	20S1A00	20S1B00	20S1C00

Bestehend aus:

- 1** 2 x Kraftspeicher symmetrisch
- 2** 2 x Hebelpaket links/rechts
- 4** 2 x Abdeckkappe groß links/rechts
- 5** 2 x Abdeckkappe rund
- 6b** 2 x Aufnahme für Querstabilisierung
- 6c** 2 x Abdeckkappe für Querstabilisierung
10 x Schrauben Ø 4 x 35 mm

3 Frontbefestigung symmetrisch

	Art.-Nr.		
	Schrauben		
	Stahl vernickelt	2 x	20S4200
Aluminium	2 x	☎	

6a Querstabilisierungsstange

	Alu	20Q1042U
	Ø 16 mm	
	zum Ablängen, 1.042 mm	

Verbindungsstück für Querstabilisierung

Art.-Nr.		
	Zink	☎

Planungsmaße

Position Steckzapfen	Position Befestigungsschrauben	Platzbedarf
H = 80 mm + SOB	5 x Spanplattenschrauben, Ø 4 x 35 mm	

Position Steckzapfen	Blendenstellung	Platzbedarf Kranzleiste												
$Z = 196.5 \text{ mm} + \text{SOB} - F$ SOB (Stärke Oberboden) F (Fuge) SFA (Seitlicher Frontenaufschlag)		<table border="1"> <thead> <tr> <th>Fuge F</th> <th>X max.</th> <th>Y max.</th> </tr> </thead> <tbody> <tr> <td>3 mm</td> <td>35 mm</td> <td>101 mm</td> </tr> <tr> <td>2 mm</td> <td>31 mm</td> <td>101 mm</td> </tr> <tr> <td>1.5 mm</td> <td>28 mm</td> <td>101 mm</td> </tr> </tbody> </table>	Fuge F	X max.	Y max.	3 mm	35 mm	101 mm	2 mm	31 mm	101 mm	1.5 mm	28 mm	101 mm
Fuge F	X max.	Y max.												
3 mm	35 mm	101 mm												
2 mm	31 mm	101 mm												
1.5 mm	28 mm	101 mm												

Querstabilisierung	Korpusbearbeitung
[1] Korpusbreite (16 -19 mm) - 158 mm	Bohrlehre Art.-Nr. 65.5020

AVENTOS – die Blum-Produktfamilie für Klappenanwendungen



AVENTOS HF für Hochfaltklappen

Die Front faltet sich beim Öffnen in der Mitte zusammen. So ist gerade bei hohen Oberschränken die Erreichbarkeit des Griffs in jeder Position gewährleistet.



AVENTOS HS für Hochschwenklappen

Die Front schwenkt sanft über den Korpus und macht den Stauraum gut zugänglich. Die Kopffreiheit bleibt bestehen, der Platzbedarf über dem Korpus wird möglichst gering gehalten.

Ein Ausblick

Um Ihnen mehr Vielfalt bieten zu können, entwickeln wir weitere Klappenbeschläge für Oberschränke.

Unsere Schwerpunkte sind:

– die perfekte Bewegung

– elegantes Design

– einfache Montage und Verstellung

– ein durchgängiges Programm



AVENTOS HK für Hochklappen

Optimal für geringe Korpushöhen wie Anwendungen im Hochschrank, über dem Kühlschrank oder im Oberschrank.



AVENTOS HL für Hochliftklappen

Die Front hebt sich vertikal nach oben. Diese Klappe ist ideal für den Hoch- oder Oberschrank mit darüber liegenden Fronten.

Mehr bewegen

Zuverlässig, sicher, kompetent

Blum will für Sie ein zuverlässiger und sicherer Partner sein: Mit den richtigen Produkten, mit sinnvollen Dienstleistungen und mit kompetenten Ansprechpartnern.

Dabei sind die Wünsche und Bedürfnisse unserer Kunden ein wichtiger Antrieb für unser Handeln.

Im Dialog entdecken wir neue Chancen, um gemeinsam mehr zu bewegen.

So können wir das Leistungsangebot für unsere Kunden rund um den Globus optimieren und ergänzen – um daraus Vorteile für alle zu erzielen: Möbelhersteller, Möbelverkäufer, Möbelmonteur und Möbelkäufer.

So sieht es unsere Philosophie des globalen Kundennutzens vor, die wir seit Jahrzehnten pflegen.



Innovationen von Blum sind heute Meilensteine im Möbelbau. Sie tragen dazu bei, Möbel hochwertiger zu machen und die Nutzer der Möbel zu begeistern: durch die gelungene Verbindung von Schönheit und Funktion.



Unser Ziel ist es, das Öffnen und Schließen von Möbeln zum emotionalen Erlebnis zu machen. „Mehr bewegen“ ist der Anspruch, der alle verbindet, die für die Marke Blum ihr Bestes geben.

Julius Blum GmbH
Beschlägefabrik
6973 Höchst, Austria
Tel.: +43 5578 705-0
Fax: +43 5578 705-44
E-Mail: info@blum.com
www.blum.com



 **blum**®