

Beschlagsysteme für manuelle und automatische Schiebeläden

HAWA-Frontslide 60



Inhalt

HAWA-Frontslide 60: Schwung für Ihre Schiebeläden

Immer mehr Architekten und Bauherren entdecken die Qualitäten und vielfältigen Vorzüge von Schiebeläden. Einerseits als funktioneller Schall-, Sicht- und Sonnenschutz, andererseits aber auch als spannende, stilbildende Elemente für die Fassadengestaltung.

Der Beschlag, der diesen Trend optimal unterstützt, heisst HAWA-Frontslide 60. Er lässt Ihren Projekten jeden erdenklichen Spielraum: Ob Holz-, Metall- oder Kunststoffläden, handbetrieben oder automatisch, für kleine oder grosse Flächen – mit HAWA-Frontslide 60 verwirklichen Sie jede Konstruktion so elegant wie effizient. Und genauso wenig, wie die Zeit still steht, tut es die HAWA-Frontslide-Produktepalette. Durch kontinuierliche Innovationen, Ergänzungen und Optimierungen im Sortiment stellt dieses Beschlagsystem sicher, dass Sie mit Schiebeläden auch in Zukunft viel bewegen.

Die Hawa AG: Immer ein Garant für Top-Qualität

Seit ihrer Gründung vor über 40 Jahren steht die Hawa AG für beste Verarbeitung, präzise Endfertigung und hohe Qualität. Dabei setzen wir nach wie vor vollumfänglich auf den Produktionsstandort Schweiz. Nicht zuletzt deshalb, weil auch unsere Geschäftsphilosophie nach wie vor auf typisch schweizerischen Werten wie Sicherheit, Präzision und hoher Servicequalität beruht.

Seite 4–9

Manuelle Systeme

Seite 10–13

Automatische Systeme

Seite 14–15

Einzelteile

Seite 4

HAWA-Frontslide 60/A
Der Beschlag für manuelle Schiebeläden



Seite 6

HAWA-Frontslide 60/A-Symmetric
Der Beschlag für symmetrisches Bewegen



Seite 7

HAWA-Frontslide 60/A-Telescopic
Der Beschlag für teleskopisches Bewegen



Seite 8

HAWA-Frontslide 60/B
Der Beschlag mit patentierter Aufhängung für minimale Einbauhöhe



Seite 10

HAWA-Frontslide 60/matic
Der Beschlag für automatische Schiebeläden



Seite 12

HAWA-Frontslide 60/matic-Symmetric
Der Beschlag für automatisches, symmetrisches Bewegen



Seite 13

HAWA-Frontslide 60/matic-Telescopic
Der Beschlag für automatisches, teleskopisches Bewegen



Seite 14

Einzelteile
Führungen



Seite 15

Einzelteile
Verriegelungen



Der vielseitige Beschlag für manuelle Schiebeläden

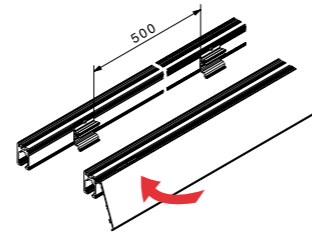
HAWA-Frontslide 60/A

Zum Produkt

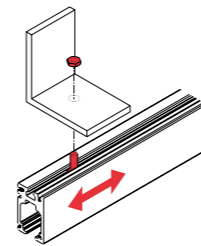
Es gibt ihn zwar noch gar nicht so lange. Aber dennoch darf man den HAWA-Frontslide 60/A bereits als Klassiker unter den Schiebebeschlagsystemen bezeichnen. Denn dieses System lässt Ihnen alle Möglichkeiten, die funktionellen und gestalterischen Qualitäten moderner Schiebeläden voll auszunutzen. Dabei überzeugt es auf der ganzen Linie durch seine Flexibilität, die hohe Belastbarkeit, den HAWA typischen leichten, geräuscharmen Lauf und die spielfreie Führungstechnik. Und so beeindruckend komfortabel wie beim Schieben zeigt sich dieser Alleskönner auch bei der Montage.



Führungen für jede Situation.



Raffinierte Laufschiene: einseitig verblendbar oder für frontseitig unsichtbare Befestigungskanäle um 180 Grad drehbar.



Einfache Verschraubung: passgenaue Positionierung dank Montageneute.

Technische Vorgaben

- Max. Schiebeladengewicht 60 kg
- Min. Schiebeladenbreite 400 mm
- Max. Schiebeladenhöhe 3200 mm
- Schiebeladendicke 28-40 mm



Schön und schön praktisch: Schiebeläden.



Hohe Flexibilität: sehr breite Ausführungen und unterschiedliche Anordnung der Schiebeläden möglich.

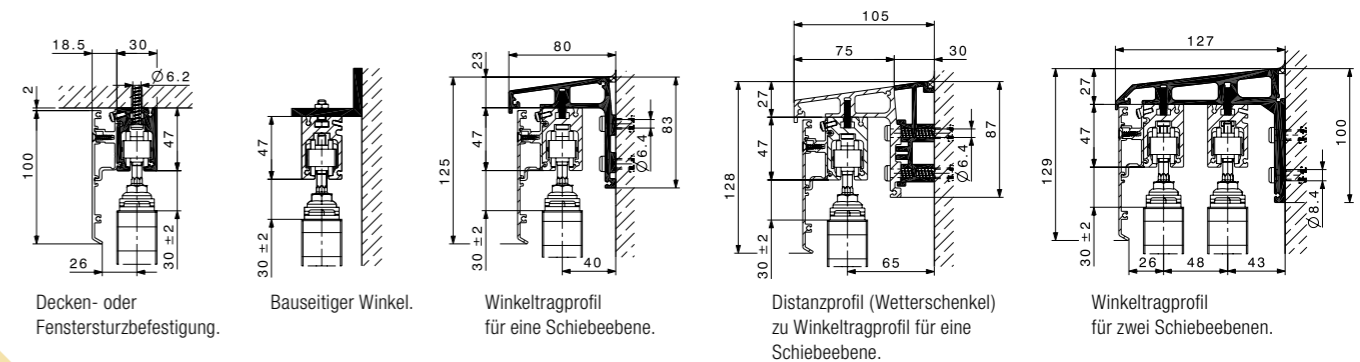


Auf einen Blick

- Problemloses Öffnen und Schliessen ohne Herauslehnen, auch bei jedem Wind und Wetter.
- Speziell für den Aussenbereich entwickelt, sehr hohe Korrosionsbeständigkeit.
- Hoher Montagekomfort dank Wand-, Decken- und Fenstersturzbefestigung.
- Diskrete Optik: Aufclipsbare Blenden decken Laufschiene und Beschlagteile einseitig ab.
- Diverse untere Führungen für jede Bausituation erhältlich.
- Laufschiene mit Montageneute zur individuellen Befestigung an bauseitige Wandkonsolen.
- Diverse Verriegelungsvarianten verhindern das selbstständige Öffnen der Läden und erhöhen den Einbruchschutz.
- Externe Tests attestieren höchsten Windwiderstand (Klasse 6).



Korrosionsbeständige Materialien: Damit die Freude am komfortablen Schieben lange währt.



Der Beschlag für symmetrisches Bewegen von zwei Schiebeläden

HAWA-Frontslide 60/A-Symmetric

Zum Produkt

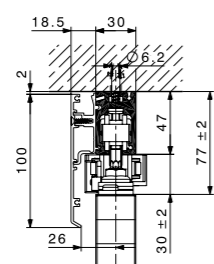
Schätzen Sie einen Beschlag, der seine Dienste besonders effizient verrichtet? Dann ist der HAWA-Frontslide 60/A-Symmetric wie gemacht für Sie. Er erlaubt es Ihnen, zwei Schiebeläden gleichzeitig mit einem einzigen Handgriff zu bewegen. Und baut dabei auf eine besonders robuste Konstruktion: Die Schiebeläden sind mit einem glasfaserverstärkten, UV-resistenten Zahnriemen verbunden, dem weder Temperaturschwankungen, noch Korrosion oder Sonnenlicht etwas anhaben können. Langlebig, ausgeklügelt, montagefreundlich und komfortabel: So präsentiert sich auch der Symmetric als typischer Vertreter der HAWA-Frontslide-Familie.

Technische Vorgaben	
Max. Schiebeladengewicht	60 kg
Schiebeladenbreite	500–1500 mm
Max. Schiebeladenhöhe	3200 mm
Schiebeladendicke	28–40 mm

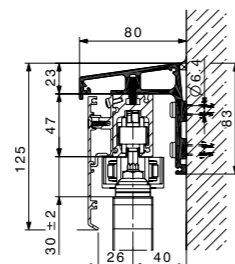


Auf einen Blick

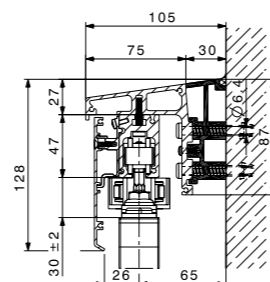
- Komfortables, symmetrisches Öffnen und Schliessen von zwei Schiebeläden mit einem Handgriff.
- Ermöglicht eine symmetrische Fassadengestaltung.
- Dauerhafte, wartungsfreie Konstruktion mit hoher Lebensdauer dank glasfaserverstärktem Zahnriemen.
- Schnelle, rationelle Montage von aussen oder von unten dank freiem Zugriff auf die Befestigungsteile.
- Sowie alle Vorteile von HAWA-Frontslide 60/A.



Decken- oder Fenstersturzbefestigung.



Winkeltragprofil für eine Schiebeebe.



Distanzprofil (Wetterschenkel) zu Winkeltragprofil für eine Schiebeebe.

Der Beschlag für teleskopisches Bewegen von 2 bis 4 Schiebeläden

HAWA-Frontslide 60/A-Telescopic



Platz sparend: Die geöffneten Läden beanspruchen erstaunlich wenig Raum.

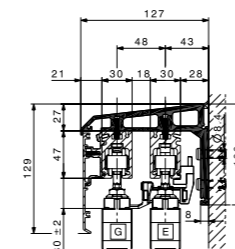
Technische Vorgaben	
Max. Schiebeladengewicht	60 kg
Schiebeladenbreite	550–1200 mm
Max. Schiebeladenhöhe	3200 mm
Schiebeladendicke	28–40 mm

Zum Produkt

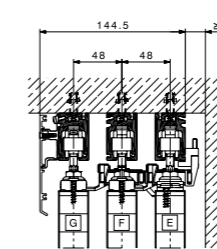
Für besonders grosse Fensterflächen gibt es eine besonders Platz sparende Lösung: Den HAWA-Frontslide 60/A-Telescopic. Mit ihm fahren gleichzeitig bis zu 4 Schiebeläden sanft und leise in die gewünschte Stellung. Anders als bei herkömmlichen Konstruktionen werden die Schiebeläden nicht mit Anschlägen mitgezogen, sondern über hochwertige, glasfaserverstärkte Zahnriemen verbunden, was die typischen Aufschlageräusche eliminiert. Die Freude an diesem durchdachten System beginnt aber schon vor der ersten Anwendung: Dank seinen frei zugänglichen Befestigungsteilen und Optionen wie dem Winkeltragprofil für zwei Schiebeebe geht Ihnen die Montage fast so leicht von der Hand wie das Öffnen und Schliessen.

Auf einen Blick

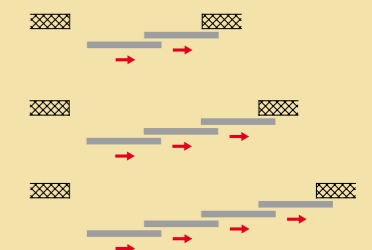
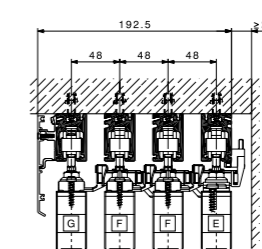
- Gleichzeitiges Bewegen von bis zu 4 Schiebeläden für die Beschattung von grossen Fensterflächen.
- Keine Aufschlageräusche von kollidierenden Anschlägen.
- Dauerhafte, wartungsfreie Konstruktion mit hoher Lebensdauer dank glasfaserverstärkten, UV-resistenten Zahnriemen.
- Schnelle, rationelle Montage von aussen oder von unten dank freiem Zugriff auf die Befestigungsteile.
- Sowie alle Vorteile von HAWA-Frontslide 60/A.



Winkeltragprofil für zwei Schiebeebe.



Decken- oder Fenstersturzbefestigung für 3 und 4 Schiebeläden.



Der Beschlag mit patentierter Aufhängung für minimale Einbauhöhe

HAWA-Frontslide 60/B

Zum Produkt

Die Möglichkeit zur grossflächigen Fassadengestaltung, der geringe Platzbedarf, der variable Sicht- und Sonnenschutz: Alles, was für Schiebeläden spricht, spricht auch für den HAWA-Frontslide 60/B. Doch das sind noch lange nicht die einzigen Vorzüge, mit denen dieser Beschlag Ihren Ansprüchen entgegenkommt. Wegweisend in Sachen Montagefreundlichkeit ist zum Beispiel seine patentierte Aufhängung, die bei minimaler Einbauhöhe maximale Effizienz für die Montage garantiert. So können die Läden ganz einfach von der Rauminnen- seite her ein- und ausgehängt sowie in der Höhe verstellt werden. Und dank dem Aufhängetopf wie auch mit der praktisch unsichtbaren Befestigung via Winkelprofil an der Wand kommt er ganz ohne Verblendungen in Fahrt.



Praktisch: Ein- und Aushängen sowie Höhenverstellung der Schiebeläden von der Rauminnenseite her.



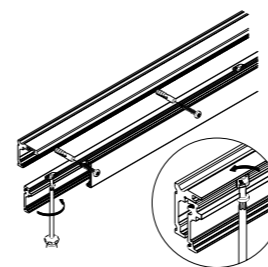
Variabler Sicht- und Sonnenschutz zur grossflächigen Fassadengestaltung.



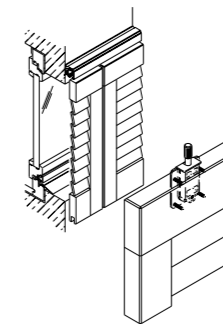
Begrenzte Platzverhältnisse: Die Lösung heisst HAWA-Frontslide 60/B.

Auf einen Blick

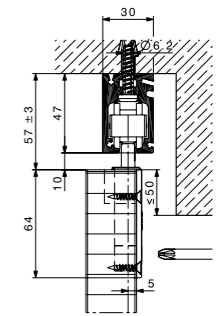
- Minimale Einbauhöhe dank patentiertem Aufhängetopf.
- Maximaler Montagekomfort – alles kann von innen montiert, demontiert und eingestellt werden.
- Einfache Wand- und Deckenmontage ohne Verblendung.
- Sehr hohe Korrosionsbeständigkeit.
- Leichter, leiser Lauf und einfache manuelle Bedienung.
- Diverse untere Führungen für jede Bausituation erhältlich.
- Diverse Verriegelungsvarianten verhindern das selbstständige Öffnen der Läden und erhöhen den Einbruchschutz.



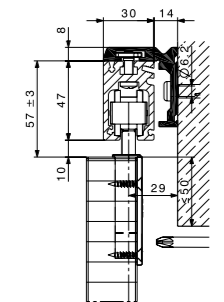
Intelligente Wandbefestigung: elegantes Design auch ohne Verblendung.



Geringer Platzbedarf und minimale Einbauhöhe.



Deckenmontage.



Wandmontage mit Winkelprofil.

Technische Vorgaben	
Max. Schiebeladengewicht	60 kg
Min. Schiebeladenbreite	400 mm
Max. Schiebeladenhöhe	3200 mm
Schiebeladendicke	28–40 mm



HAWA-Frontslide 60/matic

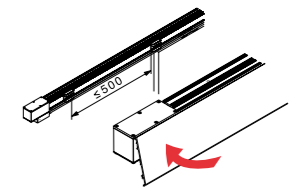


Technische Daten zum Antrieb
Ansteuerung der im Antrieb integrierten Steuerung erfolgt über handelsübliche Störenschnalter.

Anschliessbar an Haussteuerung.	
Betriebsspannung	230 VAC
	50/60 Hz
Schutzgrad	IP 54
CE geprüft	

Auf einen Blick

- System aus einem Guss und einer Produktion mit hochwertigen Komponenten für volle Kompatibilität und lange Lebensdauer.
- Effizienter Antrieb mit integrierter intelligenter Steuerung.
- Hohe Sicherheit: Der Antrieb stoppt beim Auffahren auf ein Hindernis.
- CE-konformes Gesamtsystem, erfüllt alle europäischen Richtlinien, Normen und Sicherheitsvorschriften.
- Einfache Planung und Ausführung. Spezielle Verbindungskabel und externe Steuerungen entfallen.
- Ansteuerung über handelsübliche Störenschnalter: einheitliches Design der Bedienungselemente.
- Anlagen können mit Haussteuerungen verbunden werden.



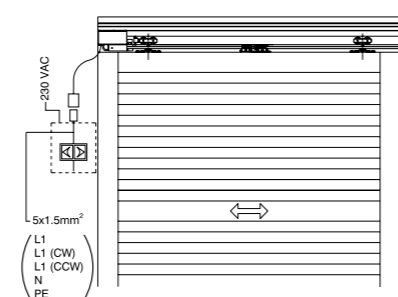
Beidseitig verblendbare Laufschiene.



Korrosionsbeständig, spritzwasserfest (IP 54): Ein HAWA-Frontslide 60/matic läuft auch langfristig wartungs- und störungsfrei.

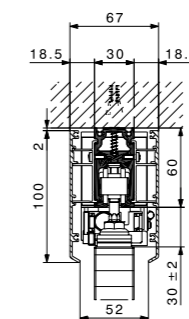
Zum Produkt

Kann man den Komfort des HAWA-Frontslide 60/A überhaupt noch steigern? Man kann: mit HAWA-Frontslide 60/matic und seinem zukunftsweisenden Antrieb samt integrierter Steuerung. Per Knopfdruck fahren Sie Ihre Schiebeläden sanft und leise in jede gewünschte Position. Dabei ermöglicht die intelligente Steuerung ein langsames Anfahren und Anhalten des Schiebeladens. Zudem registriert sie jederzeit, wo sich der Laden befindet, da sie die Umdrehungen des Motors zählt und speichert. Dieser bürstenlose Elektromotor zeigt sich mit seinem hochwertigen Getriebe übrigens als Dauerläufer par Excellence. Störungs- und wartungsfrei zieht er seine Bahn und hilft dabei auch noch, Energie zu sparen. Denn dank der Automatisierung können die Läden auch ohne offene Fenster bewegt werden. So bleibt die Wärme im Sommer draussen und im Winter drin.

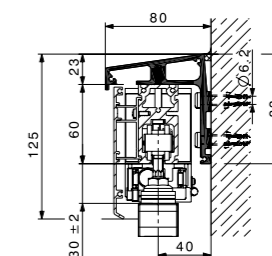


Technische Vorgaben

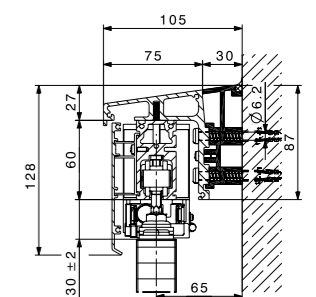
Max. Schiebeladengewicht	60 kg
Min. Schiebeladenbreite	600 mm
Max. Schiebeladenhöhe	3200 mm
Schiebeladendicke	28–40 mm
Max. Anlagenbreite	7500 mm



Decken- oder Fenstersturzbefestigung.



Winkeltragprofil für eine Schiebeebe.



Distanzprofil (Wetterschenkel) zu Winkeltragprofil für eine Schiebeebe.



HAWA-Frontslide 60/matic-Symmetric

Zum Produkt

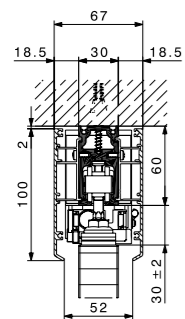
Wünschen Sie sich einen motorisierten Schiebeladenbeschlag, der Effizienz und Komfort aufs Angenehmste verbindet? Dann möchten wir Ihnen hier gerne den HAWA-Frontslide 60/matic-Symmetric näher bringen. Denn sein topmoderner Antrieb mit der integrierten Steuerung erlaubt es Ihnen, mit einem Fingerdruck zwei Schiebeläden gleichzeitig zu bewegen. Und die Freude daran wird lange währen: Dafür garantiert die grundsätzliche Konstruktionsweise aus einem Guss, verbunden mit hochwertigen Komponenten wie dem glasfaserverstärkten, UV-resistenten Zahnriemen, dem weder Sonne noch Wind und Wetter etwas anhaben können.

Auf einen Blick

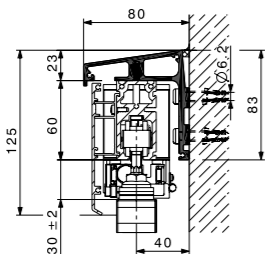
- Automatisiertes, symmetrisches Öffnen und Schliessen von zwei Schiebeläden mit einem einzigen Elektromotor.
- Dauerhafte, störungs- und wartungsfreie Konstruktion mit hoher Lebensdauer dank glasfaserverstärktem Zahnriemen.
- Demontage von Schiebeläden ohne Entfernung von Antriebs-einheit oder Zahnriemen.
- Sowie alle Vorteile des HAWA-Frontslide 60/matic.



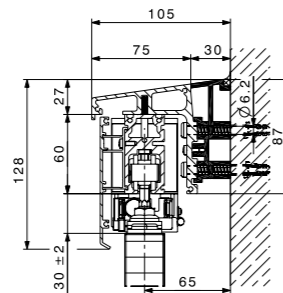
Ermöglicht eine symmetrische Fassadengestaltung: HAWA-Frontslide 60/matic-Symmetric.



Decken- oder Fenstersturzbefestigung.



Winkeltragprofil für eine Schiebeebe.



Distanzprofil (Wetterschenkel) zu Winkeltragprofil für eine Schiebeebe.

Technische Vorgaben	
Max. Schiebeladengewicht	60kg
Schiebeladenbreite	550–1500 mm
Max. Schiebeladenhöhe	3200 mm
Schiebeladendicke	28–40 mm
Max. Anlagenbreite	7500 mm



HAWA-Frontslide 60/matic-Telescopic

Zum Produkt

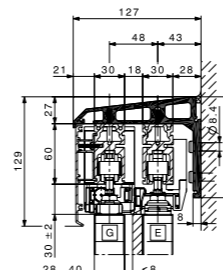
Wer Fassaden mit hohem Glasflächenanteil beschatten möchte, profitiert auf der ganzen Breite von den Vorzügen eines HAWA-Frontslide 60/matic-Telescopic. Denn bei dieser ästhetischen Schiebeautomatik stehen die geöffneten Läden voreinander und nehmen so nur wenig Raum ein. Auch funktionell ist der HAWA-Frontslide 60/matic-Telescopic an vorderster Front dabei: Mit einem einzigen Antrieb bewegen Sie gleichzeitig bis zu 4 Läden. Und wie bei seinem manuell betriebenen Verwandten werden die Schiebeläden nicht mit Anschlägen mitgezogen, sondern über hochwertige, glasfaserverstärkte Zahnriemen verbunden, was die typischen Aufschlaggeräusche eliminiert. Dies passt vorzüglich zu seinem generell erstaunlich niedrigen Geräuschpegel. Zur Benutzer- kommt die Montagefreundlichkeit. Dank seinen frei zugänglichen Befestigungsteilen und Optionen wie dem Winkeltragprofil für zwei Schiebeebeben setzt dieser Beschlag auch hier neue Maßstäbe.

Auf einen Blick

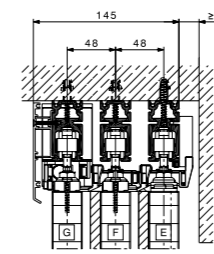
- Automatisches, teleskopisches Öffnen und Schliessen von bis zu 4 Schiebeläden mit einem einzigen Motor.
- Wirtschaftliche Alternative zu einzeln gesteuerten Läden, bei denen jeder einen Antrieb benötigt.
- Extrem platzsparend, da die geöffneten Schiebeläden nur einen Bruchteil des Raums beanspruchen.
- Keine Aufschlaggeräusche von kollidierenden Anschlägen.
- Dauerhafte, wartungsfreie Konstruktion mit hoher Lebensdauer dank glasfaserverstärkten, UV-resistenten Zahnriemen und weiteren hochwertigen Komponenten.
- Schnelle, rationelle Montage von aussen oder von unten dank freiem Zugriff auf die Befestigungsteile.
- Alle Vorteile des HAWA-Frontslide 60/matic und mehr.



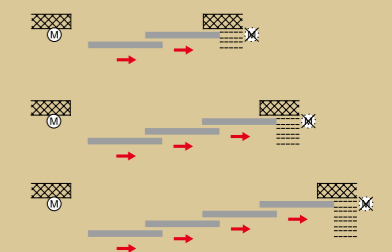
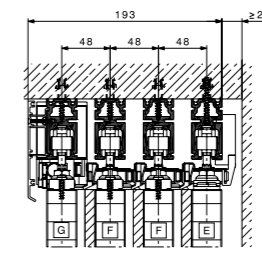
Technische Vorgaben	
Max. Schiebeladengewicht bei	
2 Läden	60 kg/Laden
3 Läden	50 kg/Laden
4 Läden	40 kg/Laden
Schiebeladenbreite	600–1200 mm
Max. Schiebeladenhöhe	3200 mm
Schiebeladendicke	28–40 mm



Winkeltragprofil für zwei Schiebeebe.



Decken- oder Fenstersturzbefestigung für 3 und 4 Schiebeläden.

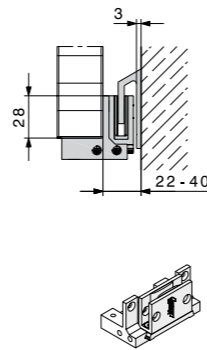
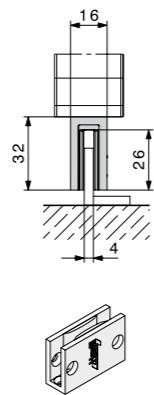
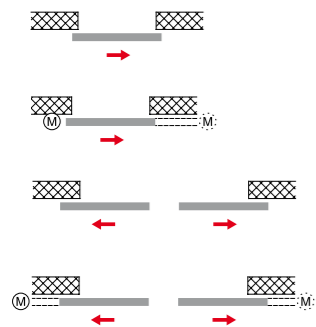


Führungen

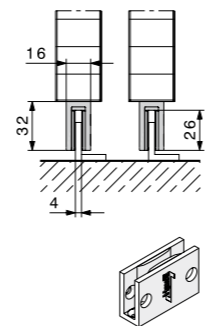
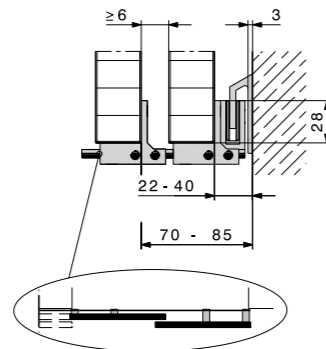
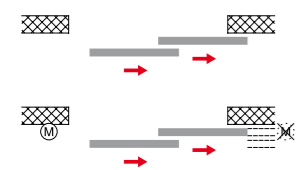
Führungen

Mit dem HAWA-Frontslide 60 bauen Sie auf perfekte Stabilität. Das liegt auch an seinen Führungsqualitäten: Dank der HAWA typischen spielfreien Führungstechnik ziehen Ihre Schiebeläden mit diesem Beschlag in jeder Bausituation ruhig durch ihre Bahnen.

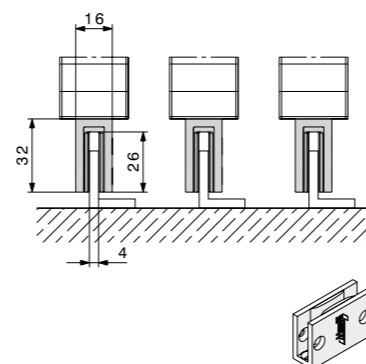
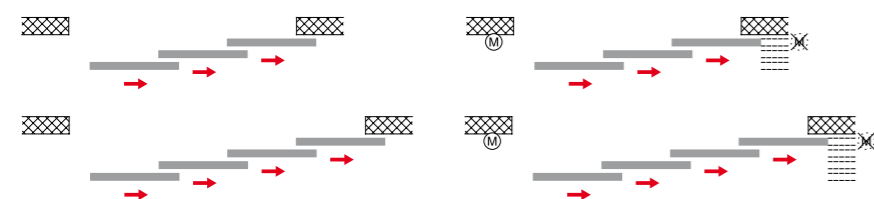
Führungen für einfache und symmetrische Anwendungen



Führungen für 2-türige Teleskop-Anwendungen



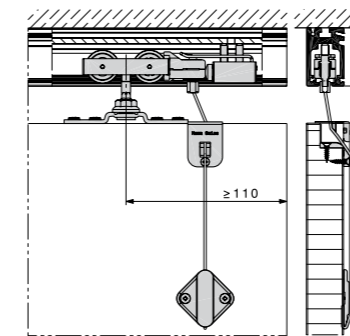
Führung für 3- und 4-türige Teleskop-Anwendungen



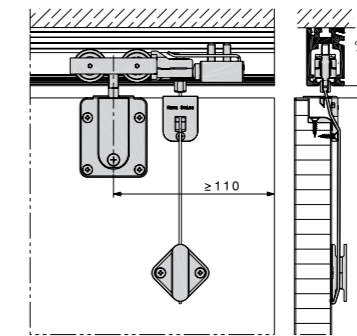
Verriegelungen

Schiebeläden-Arretierung

In Sachen Arretierung gibt's bei diesen manuellen Schiebeanlagen nichts zu rütteln. Denn die Schiebeläden-Arretierung rastet beim Schliessen der Läden automatisch ein. Mittels Seilzug kann sie zwar ganz einfach von der Rauminnenseite her wieder gelöst werden, aber von aussen haben selbst die kräftigsten Winde keine Chance.



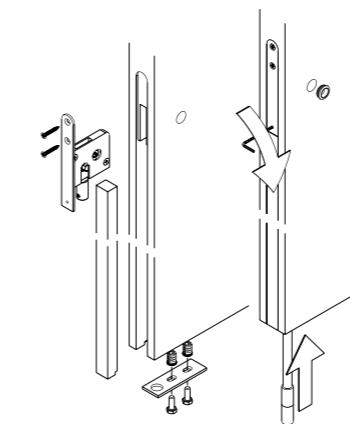
Schiebeläden-Arretierung in Kombination mit HAWA-Frontslide 60/A.



Schiebeläden-Arretierung in Kombination mit HAWA-Frontslide 60/B.

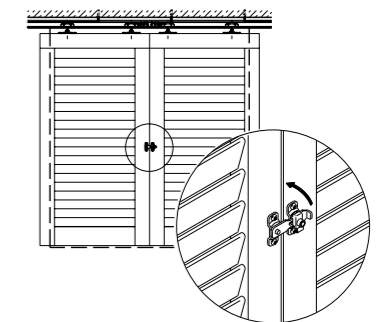
HAWA-Stangenschloss

Mit dem bewährten HAWA-Stangenschloss, das die Schiebeläden auf Griffhöhe verriegelt, haben Sie jederzeit alles sicher im Griff.



Schiebeläden-Verschluss

Wirkungsvoll verhindern lässt sich das selbstständige Öffnen der Schiebeläden auch mit dem Schiebeläden-Verschluss, der jeweils zwei aufeinander treffende Schiebeläden zusammenhält.



Verkauf durch den Fachhandel

Weitere Informationen:

Hawa AG
8932 Mettmenstetten
Schweiz
Tel. +41 44 767 91 91
Fax +41 44 767 91 78
www.hawa.ch

