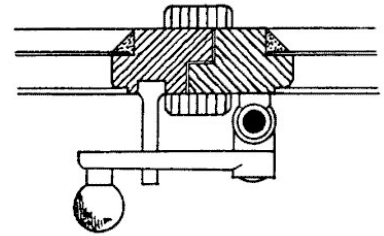


Espagnoletten für denkmalgeschützte Häuser Espagnolettes pour des maisons classées

Typ A Type A

Ausführung 2-flügelig neben Schlagleiste angeschlagen

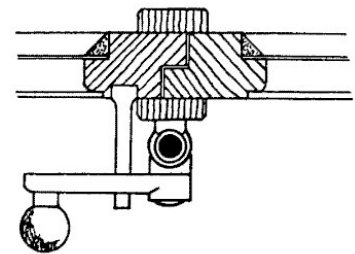
Exécution 2-vantaux, posé à côté du couvre-joint



Typ B Type B

Ausführung 2-flügelig auf Schlagleiste angeschlagen

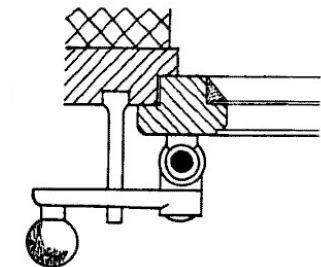
Exécution 2-vantaux, posé sur le couvre-joint



Typ C Type C

Ausführung 1-flügelig

Exécution 1-vantail



Typ D Type D

1-flügelig, mit Ruder gegen Glaslicht gerichtet

1-vantail, avec poignée contre la vitre

