

## Espagnolette décorative

avec tige carrée 7mm

Commande

Offre

### Adresse facturation (revendeur)

Maison \_\_\_\_\_  
Rue \_\_\_\_\_  
CP / Lieu \_\_\_\_\_  
Contact \_\_\_\_\_  
E-Mail \_\_\_\_\_

### Adresse livraison

Maison \_\_\_\_\_  
Rue \_\_\_\_\_  
CP / Lieu \_\_\_\_\_  
N° tél. \_\_\_\_\_  
Mobile \_\_\_\_\_  
E-Mail \_\_\_\_\_

Responsable \_\_\_\_\_  
N° commande \_\_\_\_\_  
Date \_\_\_\_\_  
Référence \_\_\_\_\_  
Délai \_\_\_\_\_

### Finition garniture espagnolette

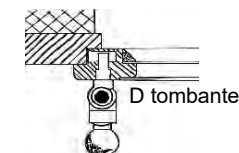
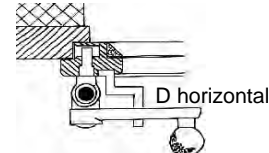
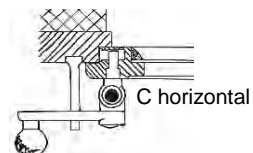
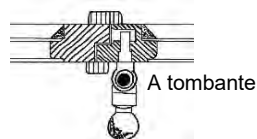
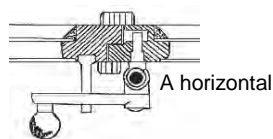
Finition garniture \_\_\_\_\_

Forme poignée \_\_\_\_\_


Finition poignée et support \_\_\_\_\_

Finition bouton \_\_\_\_\_

### Type de montage



B posé sur le couvre-joint (avec renvoi de fouillot, selon accord)

position	quantité (pce)	hauteur guichet (mm)	hauteur poignée* (mm)	fiche droite / gauche	1 ou 2 vantail	type de montage	épaisseur du recouvrement (mm)	ép. couvre-joint chez type B (mm)		
									gâche sur plaque Ø 36 mm	
									gâche à visser	
									<input type="checkbox"/> rosace pour modernisation (couvrir le perçage existant)	
									en même finition que la poignée et le support	

\* du bas du guichet en mm

Commentaire