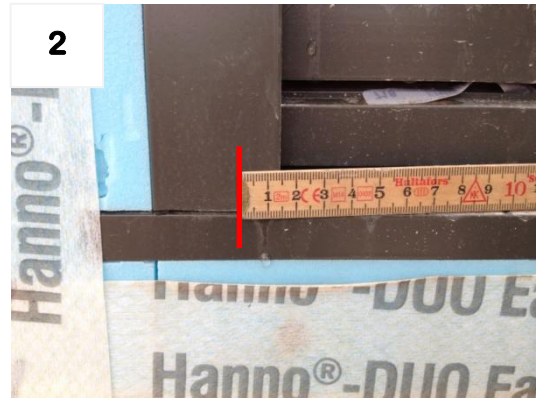


Montageanleitung: Fensterbänke einteilig



1 Ausgangslage: Fenster montiert + abgedichtet



2 Rahmen-Lichtmass (L3) anzeichnen



3 Montagehöhe mit Wetterschenkel definieren



4 1x Montageloch bohren



5 1x Schraube (provisorisch) fixieren



6 Bügel ausrichten und erste Schraube fixieren



7 Zweites Loch bohren



8 Zweite Schraube fixieren



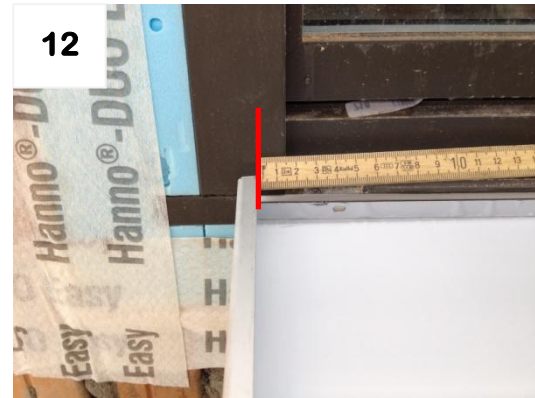
9
Bügel links: Punkte 3-8 wiederholen



10
Dichtband anbringen



11
Fensterbank über Tropfnase einhängen



12
Fensterbank auf Rahmen-Lichtmass ausrichten



13
Bank „leicht“ anschrauben (muss beweglich bleiben)



14
Kontrolle der Montagearbeiten



15
Einbauhöhe mit Wetterschenkel überprüfen (L+R)



16
Seitlicher Fensterrahmen-Anschluss abdichten