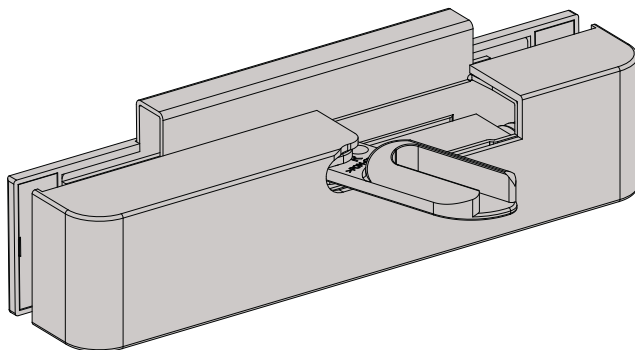


# MONTAGEANLEITUNG

## DrehMoment



### **DrehMoment**

Die Einzugsdämpfung für Drehtüren aus Glas

- bis 40kg Türgewicht
- für 8 mm ESG und 8,76 mm VSG

# MONTAGEANLEITUNG

## DrehMoment

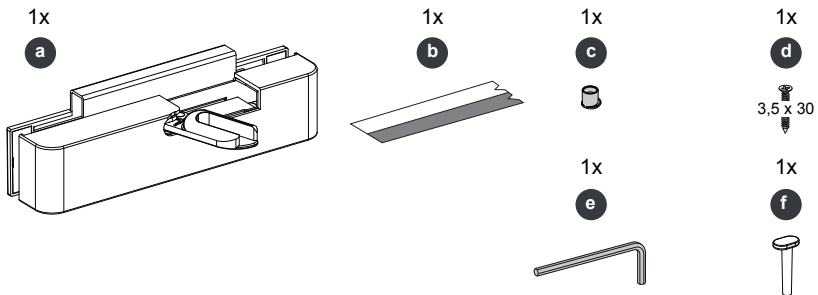
### INHALT

Montage mit Stahlzarge	_____	S.3
Montage mit Holzzarge	_____	S.6
FAQ	_____	S.10

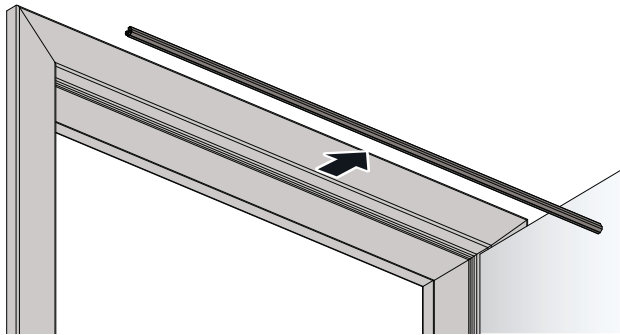
# MONTAGEANLEITUNG

## DrehMoment

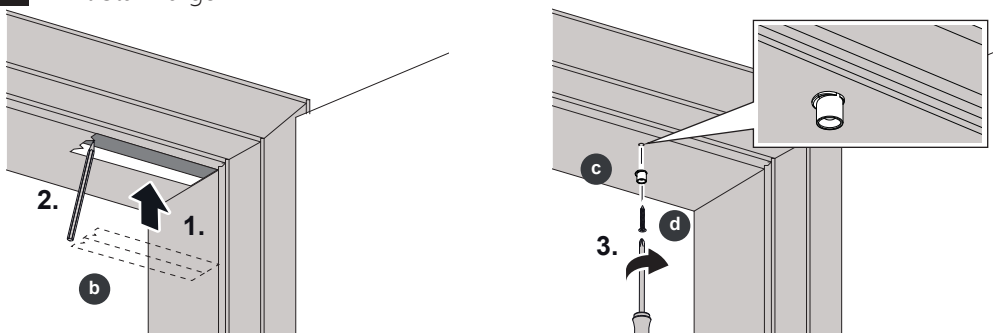
### i Mit Stahlzarge



### 1 Mit Stahlzarge



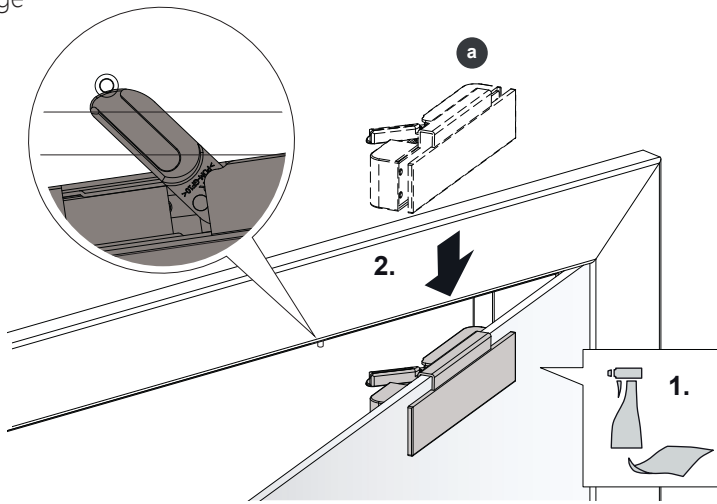
### 2 Mit Stahlzarge



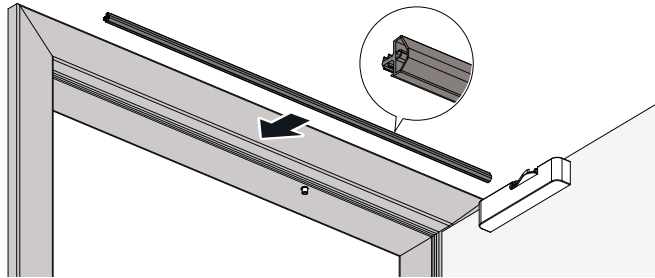
# MONTAGEANLEITUNG

## DrehMoment

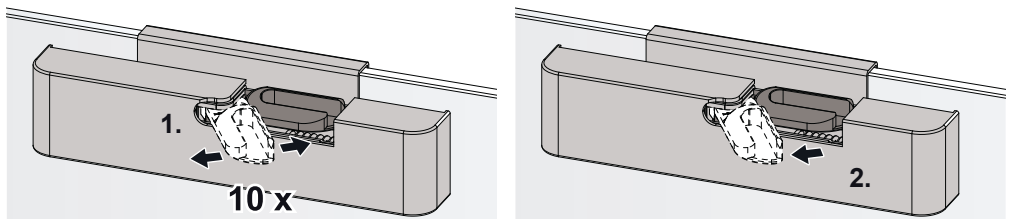
### 3 Mit Stahlzarge



### 4 Mit Stahlzarge



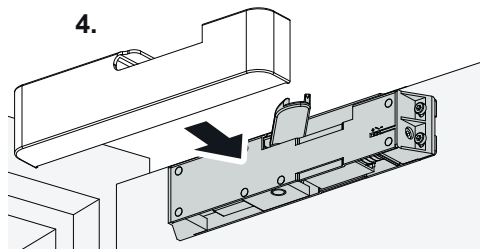
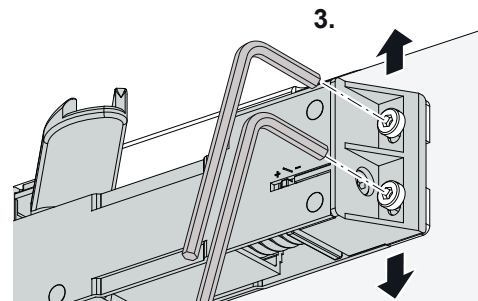
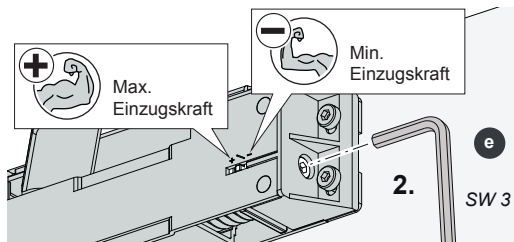
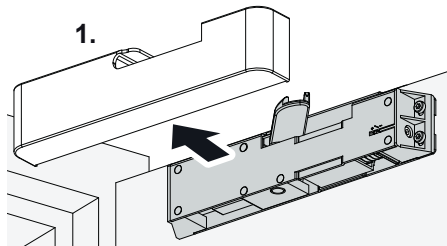
### 5 Mit Stahlzarge



# MONTAGEANLEITUNG

## DrehMoment

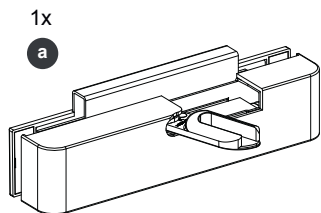
### 6 Mit Stahlzarge



# MONTAGEANLEITUNG

## DrehMoment

### i Mit Holzzarge



1x

h



1x

g



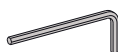
1x

c



1x

e



1x

d

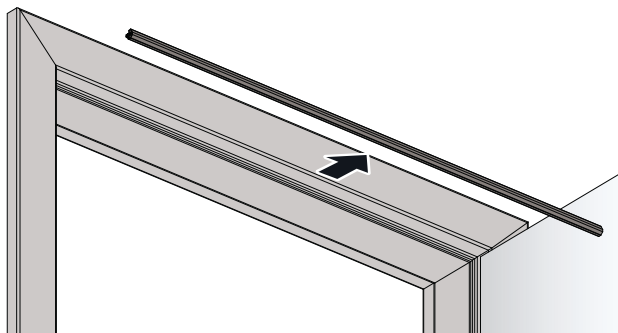


1x

f



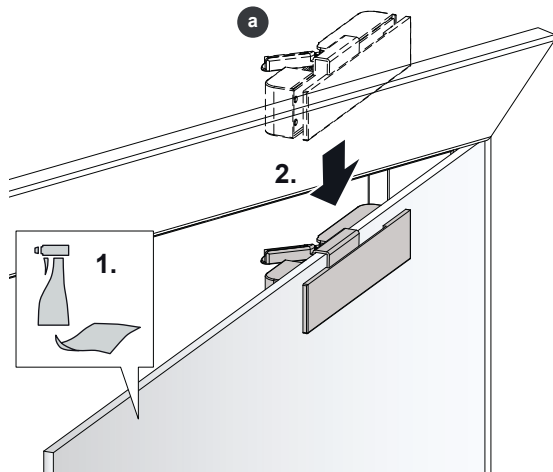
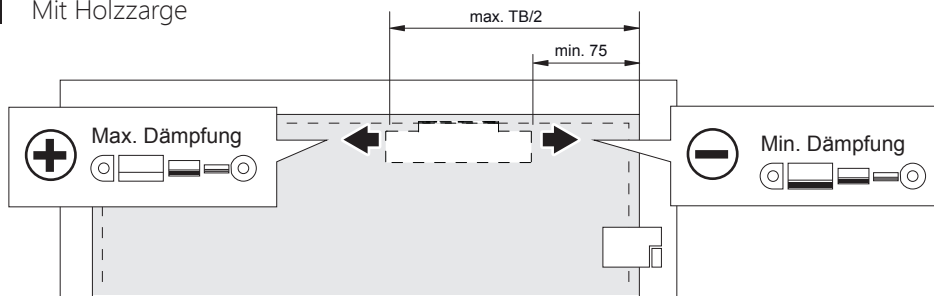
### 1 Mit Holzzarge



# MONTAGEANLEITUNG

## DrehMoment

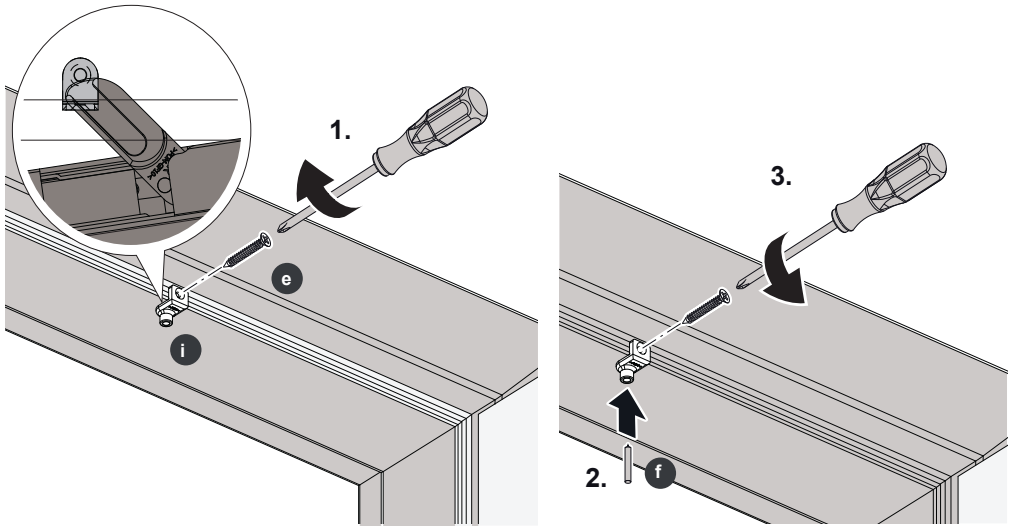
### 2 Mit Holzzarge



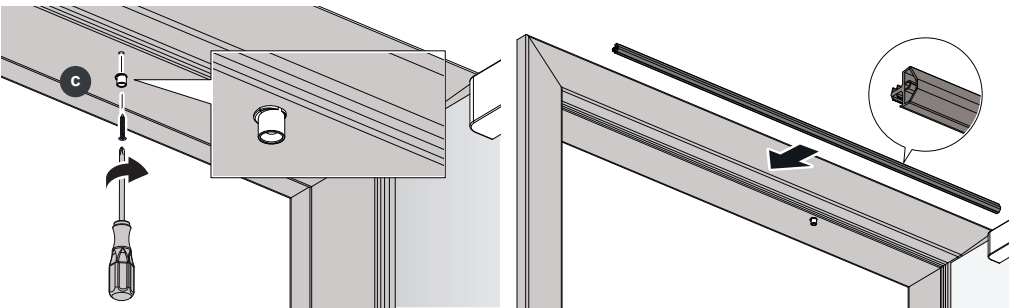
# MONTAGEANLEITUNG

## DrehMoment

### 3 Mit Holzzarge



### 4 Mit Holzzarge

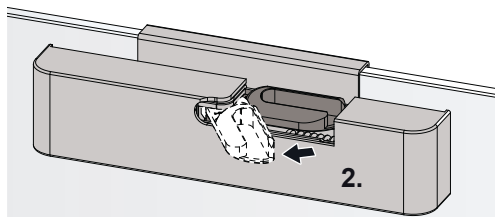
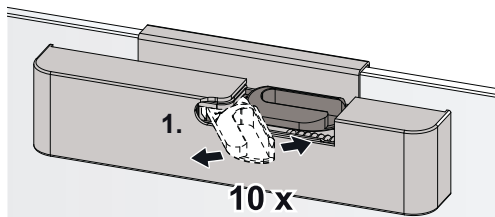




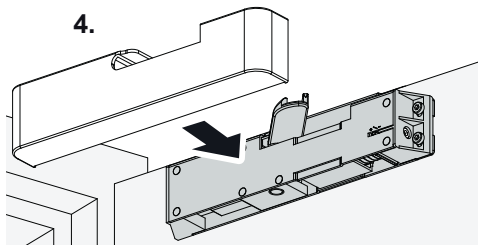
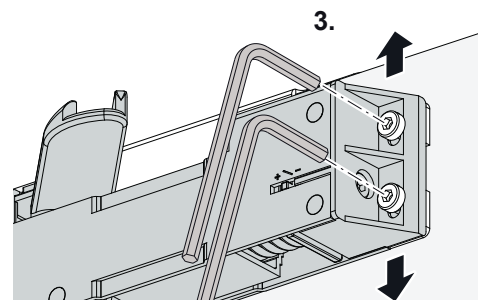
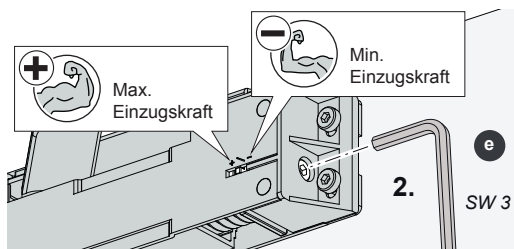
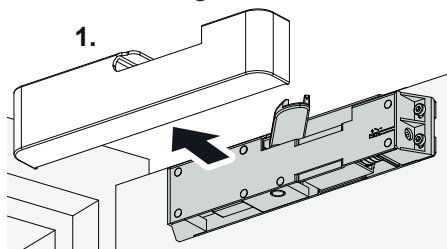
# MONTAGEANLEITUNG

## DrehMoment

### 5 Mit Holzzarge



### 6 Mit Holzzarge



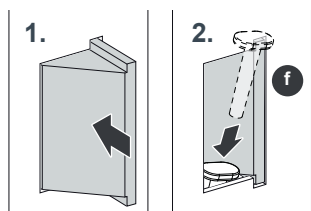
# MONTAGEANLEITUNG

## DrehMoment

### FAQ

#### Die Schließkraft ist nicht ausreichend, woran kann das liegen, und was kann ich dagegen tun?

1. Die Einzugskraft über die Einstellschraube erhöhen. Hierzu Blende abnehmen und die Schraube an der Stirnseite im Uhrzeigersinn eindrehen.



2. Die Türfalle ist zu schwergängig, diese ggf. ölen, wenn möglich leichter einstellen oder mit Bauteil „h“ deaktivieren.
3. Der Druck auf die Türdichtung ist zu groß. Den Abstand an den Türbändern verstellen.
4. Die Tür hängt nicht waagrecht. Wenn möglich, mit den Einstellmöglichkeiten der Türbänder korrigieren.
5. Eine Bodendichtung ist installiert. Eine gleichzeitige Nutzung ist nicht möglich.

#### Die Dämpfungskraft ist nicht ausreichend, woran kann das liegen, und was kann ich dagegen tun?

1. Der Mitnehmerarm muss vor der ersten Benutzung ausgeklappt sein.
2. Der Mitnehmerarm verfehlt den Auslöser seitlich. Sitz von Auslöser und Einzugsdämpfung überprüfen und ggf. anpassen.
3. Die Höhe des Mitnehmerarms ist zu hoch oder zu niedrig. Die Einzugsdämpfung ist mit 4 Langlöchern auf dem Halteblech verschraubt, und kann in der Höhe verstellt werden. Unter Umständen kann auch die Tür in der Höhe eingestellt werden.
4. Die Einzugsdämpfung liegt nicht direkt auf der Türkante auf. Die Einzugsdämpfung kräftig andrücken und festziehen.

# MONTAGEANLEITUNG

DrehMoment

# MONTAGEANLEITUNG

## DrehMoment