

Produktdatenblatt

TS 2000 NV BC



Gestängetürschließer für einflügelige Türen bis 1100 mm
Flügelbreite

ANWENDUNGSBEREICHE

- Feuer- und Rauchschutztüren
- Rechte und linke Anschlagtüren
- Anschlagtüren bis 1100 mm Flügelbreite
- Türblattmontage Bandseite und Kopfmontage Bandgegenseite
- Türblattmontage Bandgegenseite in Parallelarm-Montage möglich

PRODUKTMERKMALE

- Stufenlos einstellbare Schließkraft von EN2-4
- Für rechts und links angeschlagene Türen ohne Umstellung verwendbar
- Integrierte Öffnungsdämpfung, bremst stark aufgeworfene Türen ab
- Hydraulischer Endschlag, der die Tür kurz vor Geschlossenlage beschleunigt
- Schließgeschwindigkeit kann individuell angepasst werden
- Alle Funktionen von vorn einstellbar (außer Schließkraft)

TECHNISCHE DATEN

Verkaufsname	TS 2000 NV BC
Schließkraft nach EN 1154	EN 2 - 4
Barrierefrei nach DIN 18040 bis Flügelbreite (max.) in mm	1100 mm
Flügelbreite (max.)	1100 mm
Montageart	Türblattmontage Bandseite, Türblattmontage Bandgegenseite, Kopfmontage Bandgegenseite
Eignung Brandschutztüren	Ja
Schließkraft einstellbar	Ja, stufenlos
Endschlag einstellbar	Ja, über Ventil
Öffnungsdämpfung integriert	Ja, hydraulisch einstellbar
Position Schließkraftverstellung	Seitlich
Feststellung	Optional
Rauchscharter integriert	Nein

BESTEHT AUS

GESTÄNGE TS 4000 / 2000

mit mechanischer Feststellung



Bezeichnung	Beschreibung	Ident-Nr.	Farbe	Feststellpunkt min.	Feststellpunkt max.
Gestänge TS 4000/2000 / F	mit mechanischer Feststellung	102454	silberfarbig	70 °	150 °
Gestänge TS 4000/2000 / F	mit mechanischer Feststellung	102456	weiß RAL 9016	70 °	150 °
Gestänge TS 4000/2000 / F	mit mechanischer Feststellung	102457	nach RAL	70 °	150 °

GESTÄNGE TS 4000 / 2000

mit ein- und ausschaltbarer mechanischer Feststellung



Bezeichnung	Beschreibung	Ident-Nr.	Farbe	Feststellpunkt min.	Feststellpunkt max.
Gestänge TS 4000/2000 / F	mit ein- und ausschaltbarer mechanischer Feststellung	102445	silberfarbig	70 °	150 °
Gestänge TS 4000/2000 / F	mit ein- und ausschaltbarer mechanischer Feststellung	102448	nach RAL	70 °	150 °
Gestänge TS 4000/2000 / F	mit ein- und ausschaltbarer mechanischer Feststellung	102447	weiß RAL 9016	70 °	150 °

GESTÄNGE TS 4000 / 2000

Standardgestänge



Bezeichnung	Beschreibung	Ident-Nr.	Farbe
Gestänge TS 4000/2000	Standard	102425	nach RAL
Gestänge TS 4000/2000	Standard	102421	silberfarbig
Gestänge TS 4000/2000	Standard	102423	weiß RAL 9016
Gestänge TS 4000/2000	Standard	102426	Edelstahl ähnlich

GESTÄNGE TS 4000 / 2000 VERLÄNGERT

Für Kopfmontage bei Leibungstiefe zwischen 70-170 mm



Bezeichnung	Beschreibung	Ident-Nr.	Farbe
Gestänge TS 4000/2000 verlängert	Verlängert, für Kopfmontage bei Leibungstiefe zwischen 70-170 mm	102434	nach RAL
Gestänge TS 4000/2000 verlängert	Verlängert, für Kopfmontage bei Leibungstiefe zwischen 70-170 mm	102431	silberfarbig
Gestänge TS 4000/2000 verlängert	Verlängert, für Kopfmontage bei Leibungstiefe zwischen 70-170 mm	102433	weiß RAL 9016



SCHLISSKÖRPER TS 2000 NV BC

Grundkörper für Gestängetürschließer EN 2-4 mit Öffnungsdämpfung



Bezeichnung	Beschreibung	Ident-Nr.	Farbe	Schließkraft nach EN 1154	Abmessungen
GEZE TS 2000 NV BC Schließer	Größe EN2-4 mit Öffnungsdämpfung (ohne Gestänge)	124944	silberfarbig	EN 2 - 4	226 x 51 x 60 mm
GEZE TS 2000 NV BC Schließer	Größe EN2-4 mit Öffnungsdämpfung (ohne Gestänge)	124947	nach RAL	EN 2 - 4	226 x 51 x 60 mm
GEZE TS 2000 NV BC Schließer	Größe EN2-4 mit Öffnungsdämpfung (ohne Gestänge)	124945	dunkelbronze	EN 2 - 4	226 x 51 x 60 mm
GEZE TS 2000 NV BC Schließer	Größe EN2-4 mit Öffnungsdämpfung (ohne Gestänge)	124946	weiß RAL 9016	EN 2 - 4	226 x 51 x 60 mm

ZUBEHÖR

ABDECKKAPPE TÜRSCHLIESSER *

Für TS 3000 / TS 2000, nur bei Türblattmontage verwendbar



Bezeichnung	Beschreibung	Ident-Nr.	Farbe	Abmessungen	Länge
Abdeckkappe Türschließer *	für TS 3000/ TS 2000, nur bei Türblattmontage verwendbar	072769	Edelstahl	237 x 55 x 67.2 mm	237 mm
Abdeckkappe Türschließer *	für TS 3000/ TS 2000, nur bei Türblattmontage verwendbar	072770	Messing	237 x 55 x 67.2 mm	237 mm
Abdeckkappe Türschließer *	für TS 3000/ TS 2000, nur bei Türblattmontage verwendbar	013487	silberfarbig	237 x 55 x 67.2 mm	237 mm
Abdeckkappe Türschließer *	für TS 3000/ TS 2000, nur bei Türblattmontage verwendbar	014855	weiß RAL 9016	237 x 55 x 67.2 mm	237 mm
Abdeckkappe Türschließer *	für TS 3000/ TS 2000, nur bei Türblattmontage verwendbar	014849	dunkelbronze	237 x 55 x 67.2 mm	237 mm
Abdeckkappe Türschließer *	für TS 3000/ TS 2000, nur bei Türblattmontage verwendbar	014856	nach RAL	237 x 55 x 67.2 mm	237 mm

TS 2000 NV BC



GESTÄNGE TS 4000 / 2000

mit mechanischer Feststellung



Bezeichnung	Beschreibung	Ident-Nr.	Farbe	Feststellpunkt min.	Feststellpunkt max.
Gestänge TS 4000/2000 / F	mit mechanischer Feststellung	102454	silberfarbig	70 °	150 °
Gestänge TS 4000/2000 / F	mit mechanischer Feststellung	102456	weiß RAL 9016	70 °	150 °
Gestänge TS 4000/2000 / F	mit mechanischer Feststellung	102457	nach RAL	70 °	150 °

GESTÄNGE TS 4000 / 2000

mit ein- und ausschaltbarer mechanischer Feststellung



Bezeichnung	Beschreibung	Ident-Nr.	Farbe	Feststellpunkt min.	Feststellpunkt max.
Gestänge TS 4000/2000 / F	mit ein- und ausschaltbarer mechanischer Feststellung	102445	silberfarbig	70 °	150 °
Gestänge TS 4000/2000 / F	mit ein- und ausschaltbarer mechanischer Feststellung	102448	nach RAL	70 °	150 °
Gestänge TS 4000/2000 / F	mit ein- und ausschaltbarer mechanischer Feststellung	102447	weiß RAL 9016	70 °	150 °

ABDECKKAPPE TÜRSCHLIEßER *

Für TS 3000 / TS 2000, gebogene Form

Bezeichnung	Beschreibung	Ident-Nr.	Farbe	Abmessungen	Länge
Abdeckkappe Türschließer *	für TS 3000/ TS 2000, Halbradius, nur bei Türblattmontage verwendbar	092928	Edelstahl poliert	277 x 54 x 72 mm	277 mm
Abdeckkappe Türschließer *	für TS 3000/ TS 2000, Halbradius, nur bei Türblattmontage verwendbar	092929	Edelstahl matt	277 x 54 x 72 mm	277 mm

ABDECKKAPPE TÜRSCHLIESSER *

Für TS 3000 / TS 2000, eckige Form

Bezeichnung	Beschreibung	Ident-Nr.	Farbe	Abmessung n	Länge
Abdeckkappe Türschließer *	für TS 3000/ TS 2000, Quadratisch, nur bei Türblattmontage verwendbar	092924	Edelstahl matt	237 x 54 x 72 mm	237 mm
Abdeckkappe Türschließer *	für TS 3000/ TS 2000, Quadratisch, nur bei Türblattmontage verwendbar	092923	Edelstahl poliert	237 x 54 x 72 mm	237 mm

MONTAGEMATERIAL

ACHSVERLÄNGERUNG

Für TS 4000 / TS 2000



Bezeichnung	Beschreibung	Ident-Nr.	Farbe	Achsverlängerung
Achsverlängerung für TS 4000/TS 2000	Kronenverzahnung	103678	schwarz	15 mm
Achsverlängerung für TS 4000/TS 2000	Kronenverzahnung	103550	verzinkt	20 mm
Achsverlängerung für TS 4000/TS 2000	Kronenverzahnung	103679	schwarz	20 mm
Achsverlängerung für TS 4000/TS 2000	Kronenverzahnung	139793	nach RAL	15 mm
Achsverlängerung für TS 4000/TS 2000	Kronenverzahnung	103548	verzinkt	10 mm
Achsverlängerung für TS 4000/TS 2000	Kronenverzahnung	103677	schwarz	10 mm
Achsverlängerung für TS 4000/TS 2000	Kronenverzahnung	103549	verzinkt	15 mm

BEFESTIGUNGSPLATTE FLACHBOGENTÜR *

für TS 2000 NV, Bogenhöhe max. 130 mm



Bezeichnung	Beschreibung	Ident-Nr.	Farbe
Befestigungsplatte Flachbogentür *	für TS 2000 NV, Bogenhöhe max. 130 mm	127434	silberfarbig
Befestigungsplatte Flachbogentür	für TS 2000 NV, Bogenhöhe max. 130 mm	127435	nach RAL

BOHRLEHRE TÜRSCHLIESSER

Für TS 5000 / TS 4000 / TS 3000 / TS 2000



Bezeichnung	Beschreibung	Ident-Nr.
Bohrlehre Türschließer	für TS 5000/TS 4000/TS 3000/TS 2000	053134

GLASKLEMMSCHUH

Für TS 3000 / 2000 NV



Bezeichnung	Beschreibung	Ident-Nr.	Farbe	Glasdicke
Glasklemmschuh	für TS 3000/TS 2000 NV	014835	silberfarbig	10 mm
Glasklemmschuh	für TS 3000/TS 2000 NV	014843	weiß RAL 9016	10 mm
Glasklemmschuh	für TS 3000/TS 2000 NV	014836	dunkelbronze	10 mm
Glasklemmschuh	für TS 3000/TS 2000 NV	014845	nach RAL	10 mm

MONTAGE- UND GEGENPLATTE GANZGLASTÜR

Für TS 3000 / 2000 NV



Bezeichnung	Beschreibung	Ident-Nr.	Farbe	Glasdicke
Montage- und Gegenplatte Ganzglastür	für TS 3000/TS 2000 NV	090259	silberfarbig	10 mm

MONTAGEPLATTE GESTÄNGE *

Für TS 4000 /TS 2000, bei schmalen Zargen



Bezeichnung	Beschreibung	Ident-Nr.	Farbe
Montageplatte Gestänge	für TS 4000/TS 2000, bei schmalen Zargen	082506	nach RAL
Montageplatte Gestänge	für TS 4000/TS 2000, bei schmalen Zargen	057109	silberfarbig

MONTAGEPLATTE TÜRSCHLIESSER

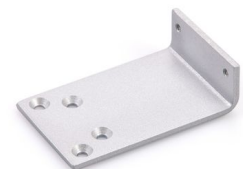
Für TS 2000 NV (BC) mit Bohrbild nach DIN EN 1154 Beiblatt 1



Bezeichnung	Beschreibung	Ident-Nr.
Montageplatte Türschließer	für TS 2000 NV und NV BC mit Bohrbild nach DIN EN 1154 Beiblatt 1	126234

MONTAGEPLATTE GESTÄNGE

Für TS 4000/ TS 2000 bei Parallelarm-Montage



Bezeichnung	Beschreibung	Ident-Nr.	Farbe
Montageplatte Gestänge	für TS 4000/TS 2000, bei Parallelarm-Montage	053319	dunkelbronze
Montageplatte Gestänge	für TS 4000/TS 2000, bei Parallelarm-Montage	027460	nach RAL
Montageplatte Gestänge	für TS 4000/TS 2000, bei Parallelarm-Montage	053318	silberfarbig

STURZFUTTERWINKEL

Für TS 3000 / 2000 NV



Bezeichnung	Beschreibung	Ident-Nr.	Farbe
Sturzfutterwinkel	für TS 2000 NV / TS 3000 V	127433	nach RAL
Sturzfutterwinkel	für TS 2000 NV / TS 3000 V	127432	silberfarbig

* Die oben gekennzeichneten Produkte können je nach Land in Form, Typ, Eigenschaften, Funktion oder Verfügbarkeit variieren. Bei Fragen wenden Sie sich bitte an Ihren GEZE Ansprechpartner.