



Drehflügeltürantrieb

DORMA CD 80



red
dot
design award
winner 2004



Einfache Montage, ästhetisches Design, praktische Sonderfunktionen!

Mit dem CD 80 präsentiert DORMA einen Drehflügel-türantrieb, der neue und bekannte Einsatzbereiche erschließt. Der Antrieb präsentiert sich im moder- nen, preisgekrönten Design und besticht durch geringe Abmessungen. Dank seiner kleinen Antriebshöhe ist der Antrieb optimal mit gängigen Profilsystemen kombinierbar. Die mitgelieferte serien- mäßige Montageplatte mini- miert den notwendigen Montageaufwand, gleich- gültig ob Sturz- oder Türblatt- montage. Gerade die bisher häufig problematische Tür- blattmontage ist dank des neuen Kabelübergangs mit Adapterstück sowohl tech- nisch als auch optisch eine perfekte Lösung. Der Antrieb wird nach dem Anbringen der Montageplatte auf dieser

einfach „eingehängt“, es sind keine kraftintensiven und anspruchsvollen Monta- getätigkeiten erforderlich. Insbesondere das geringe Antriebsgewicht (inkl. Montageplatte ca. 8,5 kg) qualifiziert den CD 80 für den Einsatz direkt auf dem Türblatt, da keine außer- gewöhnliche Belastung der Bänder hervorgerufen wird.

Sonderfunktionen ermögli- chen höchsten Anwendungs- komfort des CD 80. Serien- mäßig sind Push & Go-, Power Assist und eine erwei- terte Offenhaltefunktion integriert. Die neu generierte erweiterte Offenhaltefunktion ermöglicht das Feststellen der Tür in einem individuell einstellbaren Öffnungswinkel über eine definierte Zeit- spanne von wahlweise 5 oder

10 Minuten. Beispielsweise kann diese Funktion günstig für Be-/Entladevorgänge oder Belüftungszwecke ein- gesetzt werden.

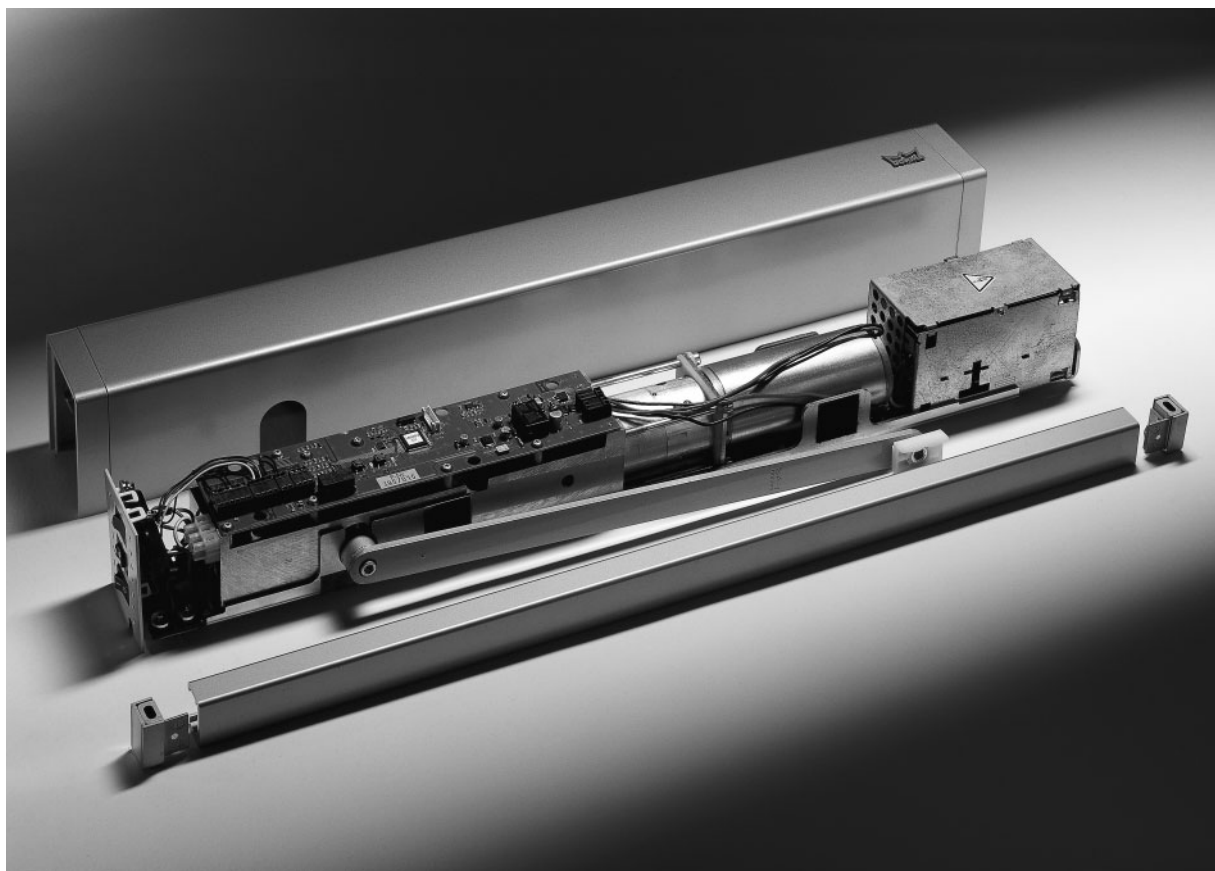
Dank des optimalen Preis-/ Leistungsverhältnisses ermöglicht der CD 80 auch das Automatisieren von Türen, für die Automatik- Antriebe bisher zu teuer waren. Auf Grund des geräuscharmen Fahrver- haltens sind für den CD 80

vor allem Anwendungen in geräuschsensiblen Bereichen (z.B. Wohnheime, Bürogebäude, private Haushalte, etc.) günstige Einsatzgebiete.



Vorteile

- Minimale Antriebsabmes- sungen und minimales Antriebsgewicht
- Attraktives Design
- Geräuscharmes Fahrverhalten
- Einfache und aufwands- optimierte Montage dank serienmäßiger Montage- platte
- Serienmäßige Sonder- funktionen
- Optimales Preis-/ Leistungsverhältnis

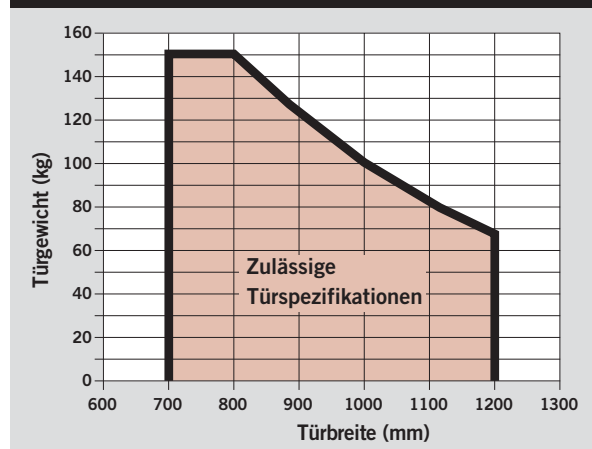


Einsatzbereiche

1-flügelige Standardtüren Türflügelbreite	700 bis 1200 mm (abhängig von Türgewicht, siehe Diagramm)
Türflügelgewicht	bis 150 kg (abhängig von Türbreite, siehe Diagramm)
Montagearten	Sturzmontage auf der Bandseite (Antriebsvariante G) Türblattmontage auf der Bandgegenseite (Antriebsvariante G) Sturzmontage auf der Bandgegenseite (Antriebsvariante B) Türblattmontage auf der Bandseite (Antriebsvariante B)
Sturztiefe	mit Gleitschiene (alle Montagearten) -30 mm bis 30 mm mit Normalgestänge* (Sturzmontage auf der Bandgegenseite) 30 mm bis 200 mm

* Das Normalgestänge ist nur für den Einsatz in Verbindung mit der Montageart „Sturzmontage auf der Bandgegenseite“ einsetzbar. Durch den Einsatz des Normalgestänges vergrößern sich die Kraftverhältnisse, so dass ein manuelles Begehen des Antriebs möglich, aber nicht komfortabel ist. Bei Einsatz des Normalgestänges empfiehlt DORMA die Aktivierung durch einen Impulsgeber, nicht durch die Push & Go-Funktion.

Zulässige Türbreiten und -gewichte



Technische Daten des Antriebs

Schließkraft	ähnlich EN 4	
Abmessungen	Höhe	70 mm
	Breite/Länge	660 mm
	Tiefe	90 mm
Gewicht inkl. Montageplatte	8,5 kg	
Öffnungswinkel	min. 100° in jeder Montageart	
Anschlussspannung	230 V, 50/60 Hz	
Energieversorgung für externes Zubehör	24 V DC, 600 mA	
Schutzart	IP 20	
TÜV-baumustergeprüft	●	
Gepprüft entsprechend Niederspannungs-Richtlinie und EMV-Richtlinie	●	
Fertigung nach ISO 9000	●	

Einstellbare Parameter der Fahrkurve

Öffnungszeit einstellbar	3 s bis 6 s
Schließzeit einstellbar	3 s bis 10 s analog Türschließer
Offenhaltezeit einstellbar	0 s bis 30 s
Endschlag einstellbar	●
Wandausblendung einstellbar	●
Öffnungswinkel einstellbar	●
Öffnungswinkel für erweiterte Offenhaltefunktion einstellbar	●
Entriegelungsverzögerung einstellbar	●

Serienmäßige Funktionsprogramme und Sonderfunktionen

Funktionsprogramme		
über Programmschalter	Aus	●
	Automatik	●
	Dauerauf	●
Serienmäßige Sonderfunktionen		
	Push & Go	●
	Power Assist Mode	●
	Erweiterte Offenhaltefunktion	●
Optionale Sonderfunktionen (weiteres Zubehör erforderlich)		
	Schleusenfunktion	○
	Zeitschleusenfunktion	○
	Stromstoßfunktion	○
	Nacht-Bank-Schaltung	○
	Türschließerfunktion im stromlosen Zustand	●

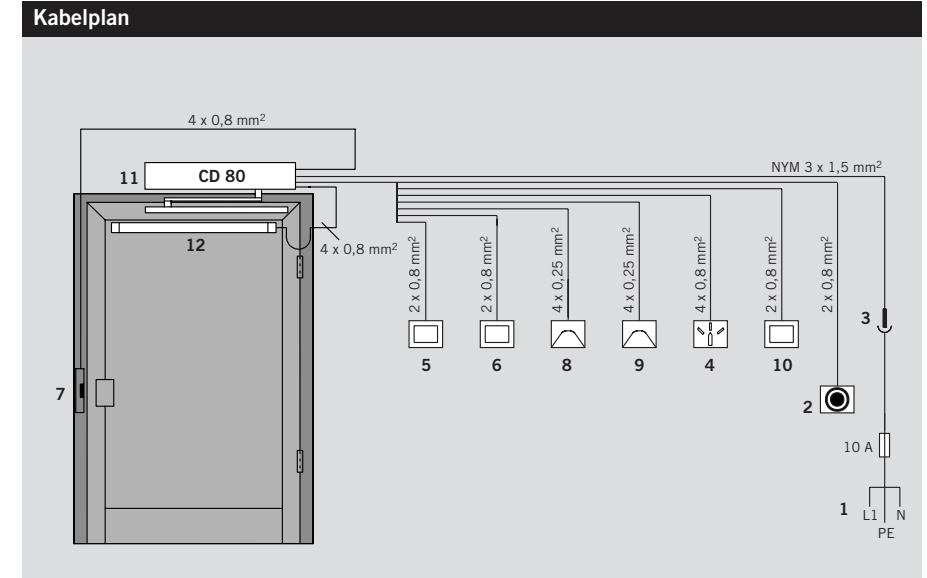
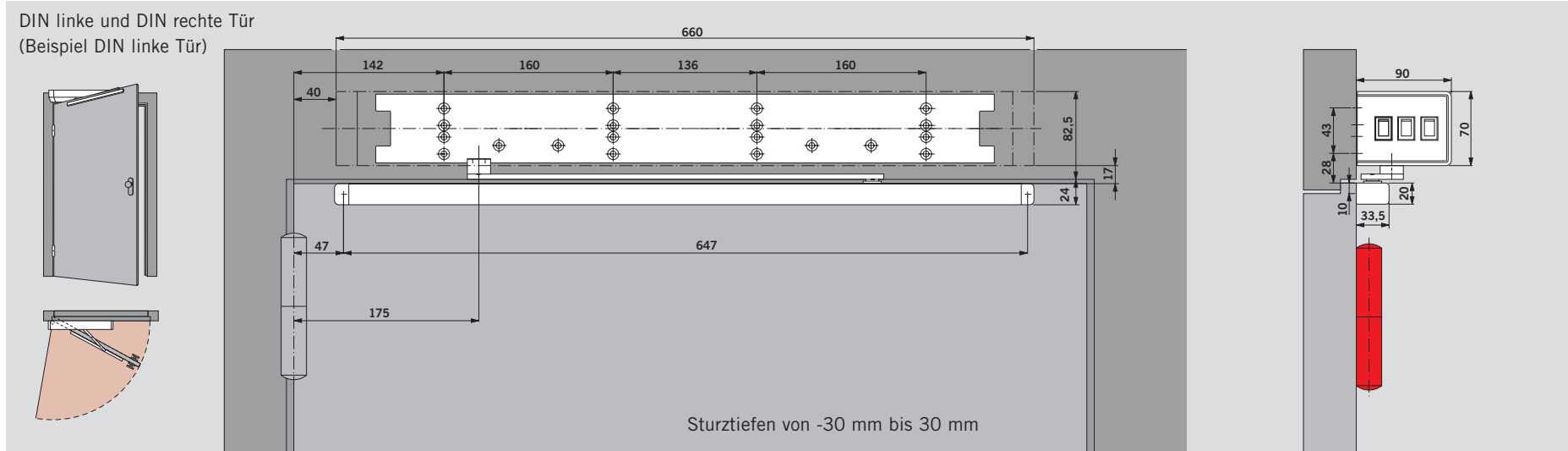
Anschlussmöglichkeiten Zubehör

Softline-Gleitschiene
Normalgestänge
Infrarot-Sensorleisten DORMA IRS-2-33/70/90/120
Türverriegelungen
Elektrische Türöffner (Ruhe-/Arbeitsstromprinzip)
Selbstverriegelndes Antipanik-Motorschloss DORMA SVP
Zutrittskontrollsystem
Impulsgeber (Taster, Radar-Bewegungsmelder, DORMA AutoSwitch...)
Funkfernbedienung
Externe Programmschalter
Rastfeststellung für die Gleitschiene zum mechanischen Feststellen der Tür im stromlosen Zustand

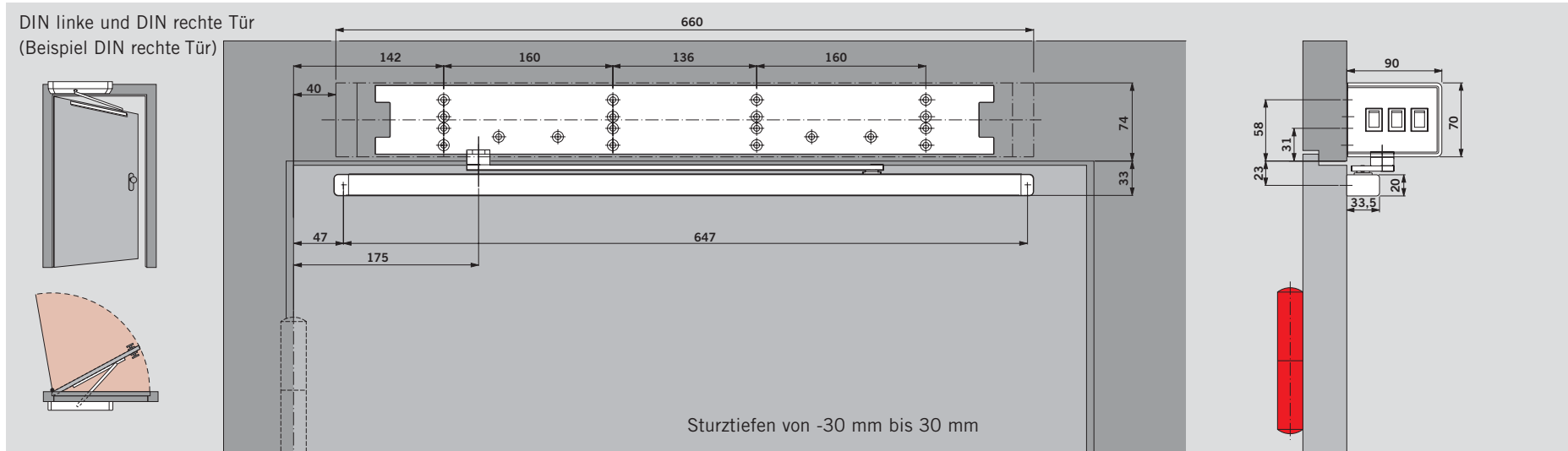
● serienmäßig ○ optional



Sturzmontage auf der Bandseite (mit Gleitschiene)

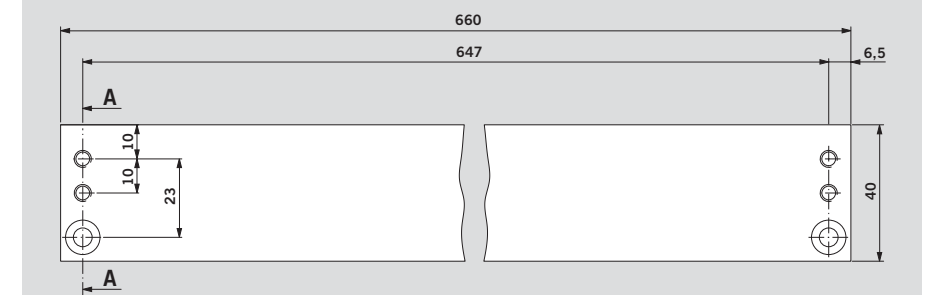


Sturzmontage auf der Bandgegenseite (mit Gleitschiene)

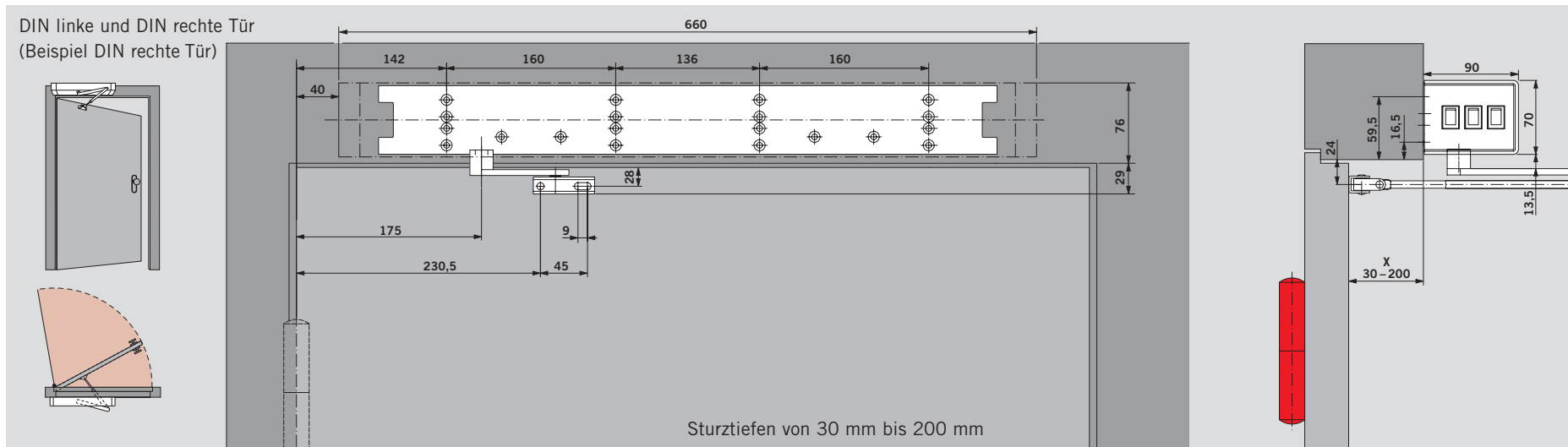


- 1 Zuleitung
- 2 Not-Befehlseinrichtung
- 3 Schuko-Steckdose
- 4 Programmschalter (extern)
- 5 Taster innen
- 6 Taster außen
- 7 Verriegelung
- 8 Radar-Bewegungsmelder innen
- 9 Radar-Bewegungsmelder außen
- 10 Taster für erweiterte Offenhaltefunktion (extern)
- 11 Drehflügeltürantrieb DORMA CD 80
- 12 Infrarot Sensorleiste DORMA IRS-2

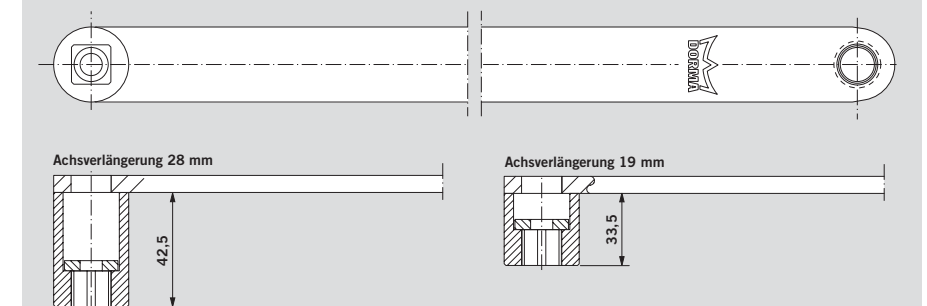
Montageplatte für Softline-Gleitschiene CD 80



Sturzmontage auf der Bandgegenseite (mit Normalgestänge)

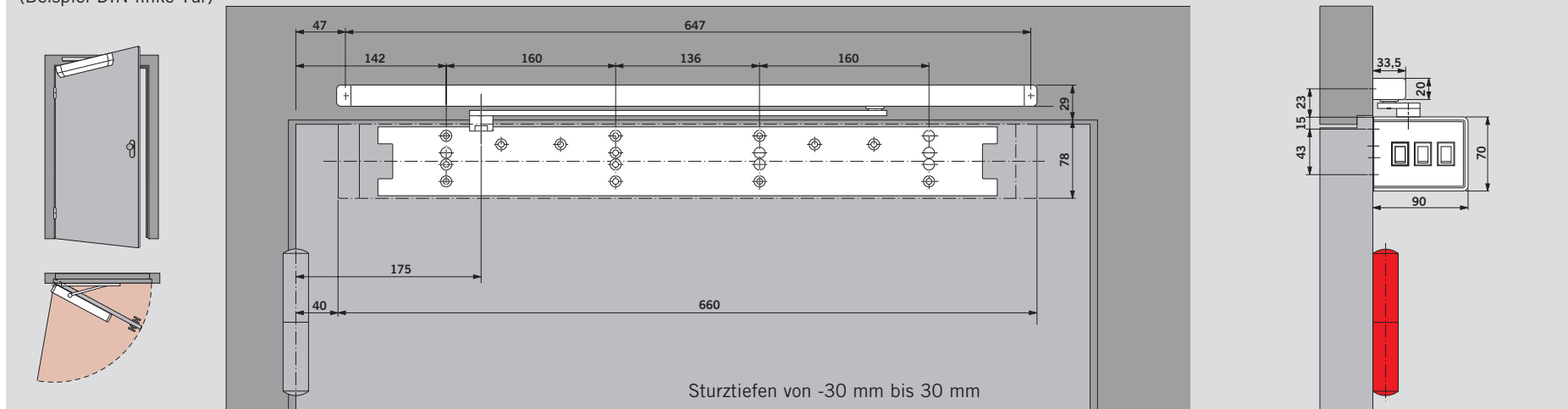


Hebelarm mit integrierter Achsverlängerung von 19 / 28 mm



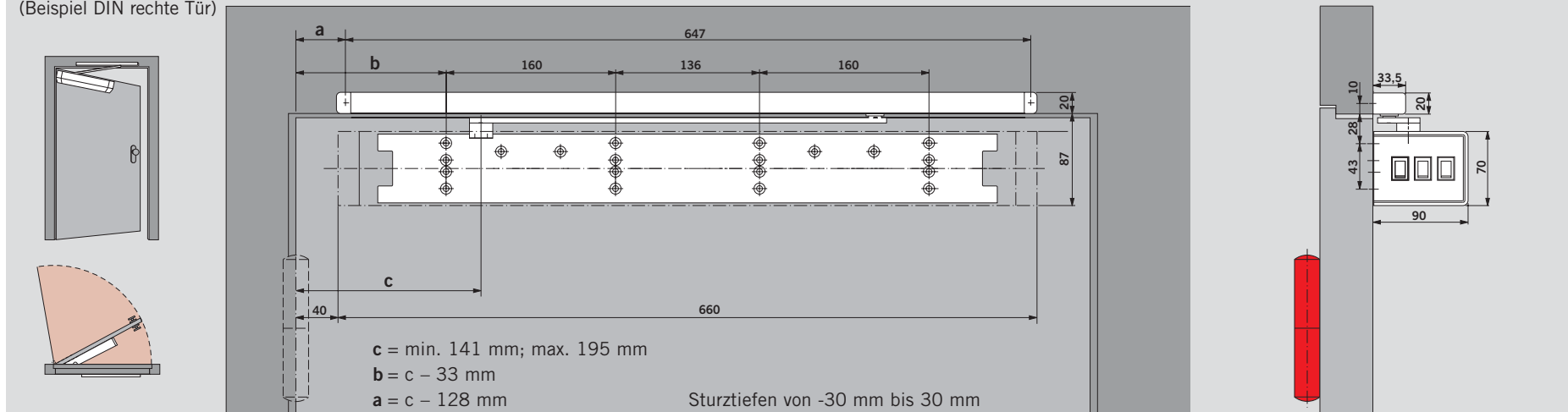
Türblattmontage auf der Bandseite (mit Gleitschiene)

DIN linke und DIN rechte Tür
(Beispiel DIN linke Tür)



Türblattmontage auf der Bandgegenseite (mit Gleitschiene)

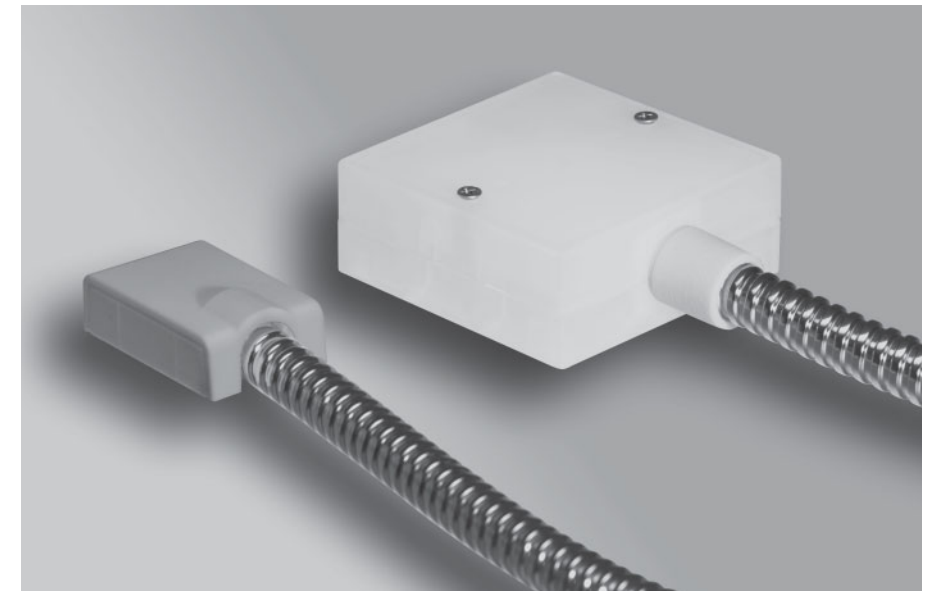
DIN linke und DIN rechte Tür
(Beispiel DIN rechte Tür)



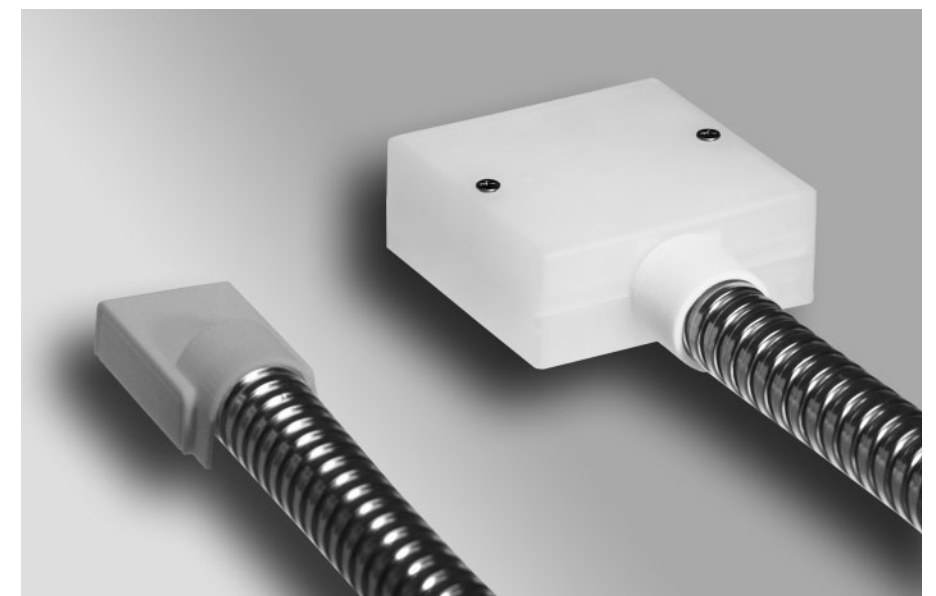
Kabelübergang KÜ-CD

Für die Zuführung der bei der Montage des Antriebs auf dem Türblatt notwendigen Leitungen, bietet DORMA mit dem speziell

für den CD 80 entwickelten Kabelübergang KÜ-CD eine optisch anspruchsvolle Lösung.



DORMA KÜ-CD, Kabelschlauch mit 12 mm Innendurchmesser



DORMA KÜ-CD, Kabelschlauch mit 20 mm Innendurchmesser

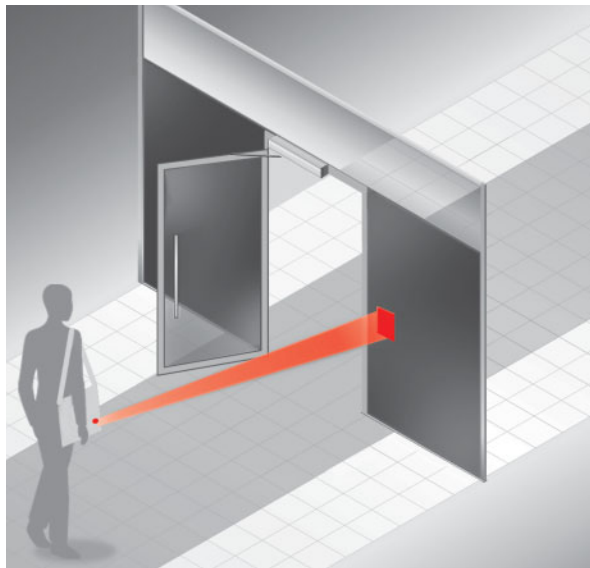
Infrarot-Sensorleiste DORMA IRS-2



DORMA Infrarot-Sicherheitsleiste IRS-2 zur Absicherung des Drehbereiches der Türen. Standardlängen 330, 700, 900 und 1200 mm

- Technisches System der DORMA Sicherheitsleiste IRS-2
- Betriebsart Hintergrundausblendung
- Tastweitereinstellung von 1500 mm bis 2500 mm
- Betriebstemperatur von -20 °C bis $+60\text{ °C}$

DORMA AutoSwitch



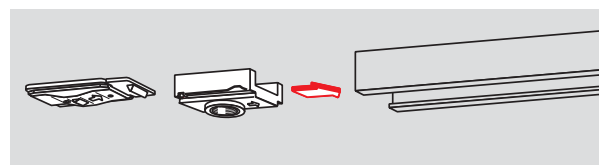
Das System DORMA AutoSwitch ermöglicht das Aktivieren von automatischen Türen ohne aktive Tätigkeit. Aus einer Entfernung bis zu 3 m bewirkt die Anwesenheit des AutoSwitch-Schlüssels einen Öffnungsimpuls für einen kombinierten Automatik-Antrieb. Neben dem Effekt der Türöffnung von Geisterhand ist dieses System gleichzeitig eine Zutrittskontrolle.

Komponenten der Komfort-Türöffnung und Zutrittskontrolle DORMA AutoSwitch:
In Türnähe zu montierende Lese-/Steuereinheit, Standardschlüssel zur Aktivierung der Tür und Programmierschlüssel.

Rastfeststellung

Die Rastfeststellung ermöglicht ein exaktes Feststellen von Türen im stromlosen Zustand. Sie lässt sich bei Bedarf einfach ein- und ausrasten. Die Ausrückkraft kann

der jeweiligen Türsituation angepasst werden. Die DORMA RF-Einheit ist sowohl für DIN-L- als auch für DIN-R-Türen geeignet und ist außerdem nachrüstbar.

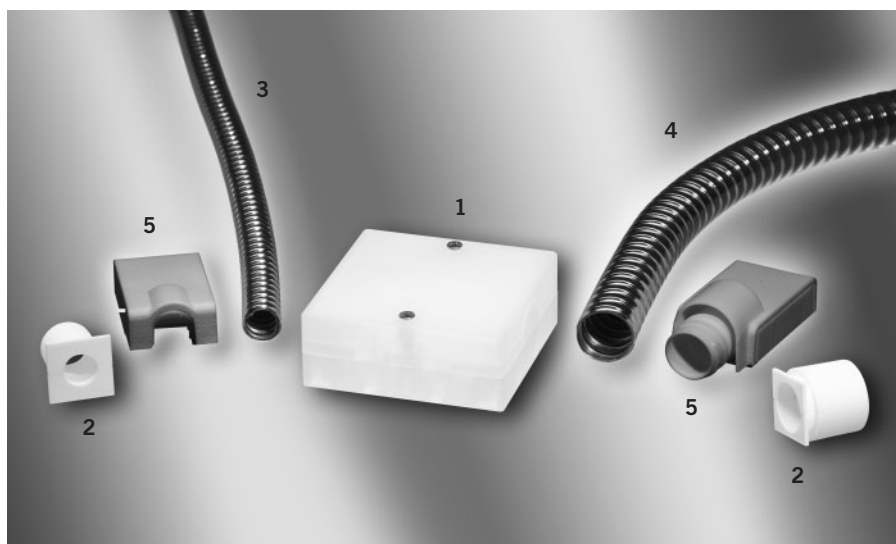


Kabelübergang KÜ-CD

Der DORMA Kabelübergang KÜ-CD bietet eine optimale Lösung für Türblattmontagen. Die Kombination aus

- Verteilerdose (1)
- Zubehör Verteilerdose (2)
- Kabelschlauch (12 mm Innendurchmesser) (3)
- Kabelschlauch (20 mm Innendurchmesser) (4)
- Adapterstücke (5)

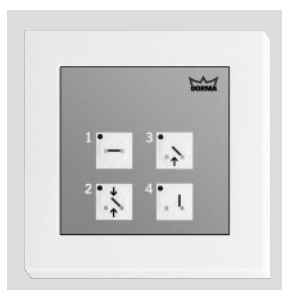
ermöglicht die verdeckte und optisch anspruchsvolle Zuführung sämtlicher Leitungen zum Antrieb auf das Türblatt.



Systemzubehör



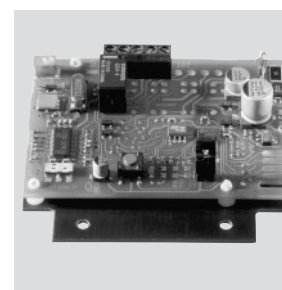
Radar-Bewegungsmelder „Merkur“



Elektronischer Programmschalter EPS-D für Drehflügeltürantriebe



Funk-Handsender RC-T HandHeld



Funkempfänger RC-R



Großflächentaster in AP-Ausführung oder UP-Ausführung, mit und ohne Beschriftung „Tür auf“ (AP-Variante auch als Funkausführung erhältlich)



System 55



Ausschreibungstext

Vollautomatischer elektrohydraulischer Drehflügeltürantrieb DORMA CD 80, geprüft nach den Richtlinien für kraftbetätigte Fenster, Türen und Tore, BGR 232 (ehemals ZH 1/494), den UVV, EMV (CE-Zeichen) und VDE-Vorschriften, jeweils neueste Auflage. Kräfte einstellbar nach prEN 12650/DIN V 18650. Fertigung zertifiziert nach DIN ISO 9000.

Türparameter:

- Lichte Weite: von 700 mm bis 1200 mm (abhängig von Türgewicht)
- Türflügelgewicht: bis 150 kg (abhängig von Türbreite)
- Sturztiefen von -30 mm bis 30 mm mit Gleitschienen-gestänge, von 30 mm bis 200 mm mit Normalgestänge
- Öffnungswinkel: mindestens 100° in allen Montagearten möglich
- Öffnungszeit einstellbar 3 s bis 6 s
- Schließzeit einstellbar 3 s bis 10 s (analog Türschließer)
- Offenhaltezeit einstellbar 0 s bis 30 s
- Türschließerfunktion im stromlosen Zustand
- Schließkraft ähnlich EN 4 nach EN 1154
- Antriebsmaße (Höhe x Tiefe x Breite/Länge)
70 mm x 90 mm x 660 mm
- Funktionsprogramme: AUS - AUTOMATIC - DAUERAUF (100% ED)
- Serienmäßige Sonderfunktionen: Push & Go – Power Assist – Erweiterte Offenhaltefunktion
- Anschlußspannung: 230 V AC, 50/60 Hz
- Versorgungsspannung für externes Zubehör 24 V DC, 0,6 A
- Montage auf Band- und Bandgegenseite, Türblatt und Sturz
- Kraftübertragung mit Gleitschientechnik und Normalgestänge

Antriebsfarbe Standard: () Silber () RAL 9016
Sonderfarben: () RAL nach Wunsch:

Montageart Bandseite
Sturz: () Antriebsvariante G
Türblatt: () Antriebsvariante B
Bandgegenseite
Sturz: () Antriebsvariante B
Türblatt: () Antriebsvariante G
zusätzlich () Normalgestänge
(Gleitschienengestänge serienmäßig)

Programmschalter integrierter 3-stelliger Programmschalter serienmäßig
zusätzlich [] externer Programmschalter

Impulsgeber [] Taster St.
[] Radar-Bewegungsmelder St.

Personenschutz (Sicherheitssensorleisten zur Absicherung des Drehbereichs nach BGR 232)
Sicherheitssensor IRS-2 für den Einsatz auf Band- und Bandgegenseite
() Länge 330 mm St.
() Länge 700 mm St.
() Länge 900 mm St.
() Länge 1200 mm St.

Not-Befehleinrichtung nach DIN VDE in Türnähe montiert
Variante () UP () AP

Serviceleistungen
[] Montage [] Inbetriebnahme
[] Wartungsvertrag

Automatic Division weltweit

DORMA GmbH + Co. KG
 Breckerfelder Str. 42-48
 D-58256 Ennepetal
 Phone +49 23 33/793-0
 Fax +49 23 33/793-495

Region Australia

AUS, NZ
 Australia
 DORMA BWN Automatics Pty. Ltd.
 Phone +61 3 97964111
 www.dorma.com.au
 New Zealand
 DORMA BWN Automatics Pty. Ltd.
 Phone +61 3 97964111
 www.dorma.com.au

Region Central Europe

D, NL, B, LX, CH
 Germany
 Automatic D
 Phone +49 2333 793-0
 www.dorma.de
 Netherlands
 DORMA van Duin Nederland BV
 Phone +31 344 640640
 www.dorma.be/en
 Belgium
 DORMA Foquin N.V./S.A.
 Phone +32 50 451570
 www.dorma.be/en
 Luxembourg
 Luxembourg Subsidiary Automatic
 Phone +49 2333 793-216
 www.dorma.de
 Switzerland
 DORMA Türautomatik AG
 Phone +41 71 8864646
 www.dorma.ch

Region Emerging Markets

P, RUS, UA, BG, GR, TR, IND, IL, RSA
 Poland
 DORMA Polska Sp. z o.o.
 Phone +48 22 8238809
 www.dorma.pl
 Russia
 Representative Office in Russia
 Phone +7 095 2581225
 www.dorma.com
 Ukraine
 DORMA Representation Ukraine
 Phone +380 44 2443897
 www.dorma.com
 Bulgaria
 ALU KÖNIG STAHL EOOD
 Phone +359 2 9807889
 www.dorma.com
 Greece
 DORMA Representation Greece
 Phone: +30 21 09944388
 www.dorma.com
 Turkey
 DORMA Kapi Kontrolleri Ltd. Sti
 Phone: +90 216 3600056
 www.dorma.com
 India
 DORMA Door Controls India
 Phone +91 442 8585097
 www.dorma.com
 Israel
 DORMA GmbH + Co. KG
 Phone +49 2333 793-0
 www.dorma.com
 South Afrika
 DORMA Door Controls (Pty.) Ltd
 Phone +27 11 8300280
 www.dorma.com

Region Far East

SGP, HK, VRC, RC, MAL, RI, RP, ROK, VN, J
 Singapore
 DORMA Emerald Entrance Systems Pte Ltd
 Phone +65 459 5733
 www.dorma.com.sg
 Hong Kong
 DORMA Door Controls Pte. Ltd.
 Phone +852 25034632
 www.dorma.com.sg

China
 DORMA Door Controls (Suzhou) Co. Ltd.
 Phone +86 512 676 12481
 www.dorma.com.sg

Taiwan
 DORMA Door Controls Pte. Ltd.
 Phone +886 2 9182987
 www.dorma.com.sg

Malaysia
 DORMA Emerald Entrance Systems Pte Ltd
 Phone +65 459 5733
 www.dorma.com.sg

Indonesia
 DORMA Emerald Entrance Systems Pte Ltd
 Phone +65 459 5733
 www.dorma.com.sg

South Korea
 DORMA Emerald Entrance Systems Pte Ltd
 Phone +65 459 5733
 www.dorma.com.sg

Philippines
 DORMA Door Controls Pte. Ltd.
 Phone +632 893 40778
 www.dorma.com.sg

Vietnam
 DORMA Emerald Entrance Systems Pte Ltd
 Phone +65 459 5733
 www.dorma.com.sg

Japan
 DORMA Emerald Entrance Systems Pte Ltd
 Phone +65 459 5733
 www.dorma.com.sg

Region France

F
 France
 DORMA Accueil S. A. S.
 Phone +33 4 79348924
 www.dorma.fr

Region Gulf

GCC Golf Cooperation Council (Bahrain, Kuwait, Oman, Qatar, Saudi Arabia and United Arab Emirates),
 ET, JOR, LB
 DORMA Gulf Door Controls FZE
 Phone +971 48 839014
 www.dorma.com
 Egypt
 Phone: +971 48 839014
 www.dorma.com
 Jordan
 Phone +971 48 839014
 www.dorma.com
 Libanon
 Phone +971 48 839014
 www.dorma.com

Region North America

USA, CDN, MEX
 USA
 DORMA Automatics Inc.
 Phone +1 301 390-3600
 www.dorma-usa.com

Canada
 DORMA Door Controls
 Phone +1 905 6701281
 www.dorma.com

Mexico
 DORMA México, S. de R.L. de C.V.
 Phone +52 55 5272 6937
 www.dorma.com

Region Scanbalt

N, S, DK, FIN, LV, EST, LT
 Norway
 DORMA Norge AS
 Phone +47 23 176800
 www.dorma.no
 Sweden
 DORMA Sverige AB
 Phone +46 31 289520
 www.dorma.se

Denmark
 DORMA Danmark A/S
 Phone +45 44 943077
 www.dorma.com

Finland
 DORMA Finland Oy
 Phone +358 9 8789130
 www.dorma.fi

Latvia
 DORMA Finland Oy
 Phone +358 9 8789130
 www.dorma.fi

Estonia
 DORMA Representation Estonia
 Phone +372 6707064
 www.dorma.com

Lithuania
 DORMA Norge AS
 Phone +47 23 176800
 www.dorma.com

Region South America

BR, RA
 Brazil
 DORMA Sistemas de Controles
 Phone +55 11 41913244
 www.dorma.com.br

Argentina
 DORMA Sistemas de Controles para Portas Ltda
 Phone +54 11 45051032
 www.dorma.com

Region South-East Europe

A, H, CZ, CS, HR, SLO, RO
 Austria
 DORMA AKS Automatic GmbH
 Phone +43 6225 8636-0
 www.dorma.at

Hungary
 DORMA AKS Automatic GmbH
 Phone +36 1 2065127 or 2058058
 www.dorma.com

Czech Republik
 DORMA dverní technika CR, s.r.o.
 Phone +420 2 671321-78 or -79
 www.dorma.com

Slovakia
 DORMA Slovensko spol. s.r.o.
 Phone +421 2 50221 283
 www.dorma.com

Croatia
 DORMA Representation Croatia
 Phone +385 1 2305040
 www.dorma.com

Slovenia
 DORMA Representation Slovenia
 Phone +386 2 5 30 20 10
 www.dorma.com

Romania
 DORMA Representation Romania
 Phone +40 2 13 30 05 68
 www.dorma.com

Region South Europe

I, E, P
 Italy
 DORMA Italiana S.r.l.
 Phone: +30 039 244031
 www.dorma.it

Spain
 DORMA Ibérica, S.A.
 Phone +34 91 8757851
 www.dorma.es

Portugal
 DORMA Portugal para Portas, Lda.
 Phone +351 252 860 490
 www.dorma.com

Region UK/Ireland

GB, IRL
 Great Britain
 DORMA UK Limited
 Phone +44 1462 477600
 www.dorma-uk.co.uk

Ireland
 DORMA Ireland Limited
 Phone +353 1 295 8280
 www.dorma.com

www.dorma.com

Türtechnik

Automatic

Glasbeschlag-
 technik

Sicherungs-
 technik/Zeit- und
 Zutrittskontrolle
 (STA)

Raumtrenn-
 systeme

