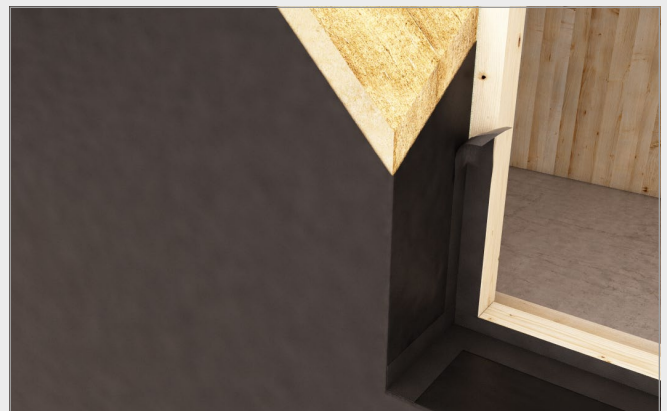
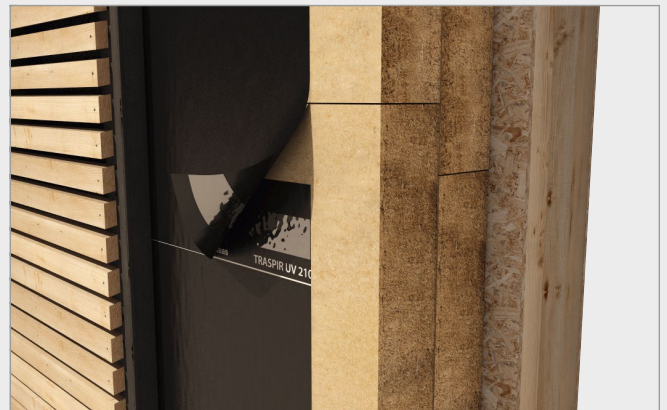


# FACADE TRASPIR



MEMBRANE ALTAMENTE TRASPIRANTI RESISTENTI AI RAGGI UV



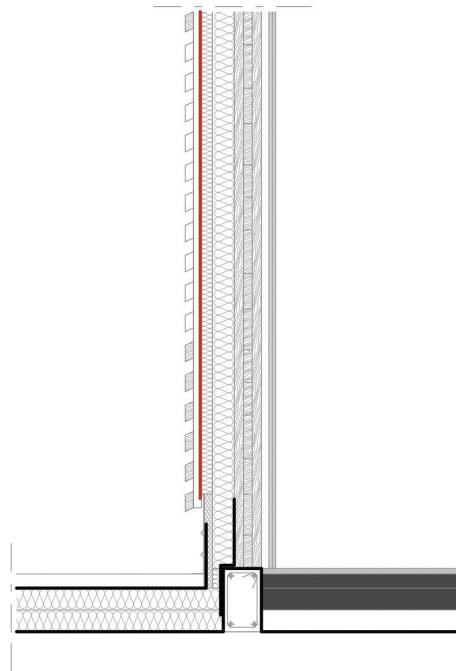
Membrane traspiranti in PP protette in superficie con apposito polimero resistente ai raggi UV

Di superficie nera opaca per garantire uno sfondo omogeneo e non riflettente

Da posare con max 50 mm tra un listello e l'altro e min 60% della superficie totale coperta

## DESCRIZIONE PRODOTTO

Posate sul lato esterno delle facciate ventilate aperte, proteggono l'isolante dagli agenti atmosferici e offrono uno sfondo nero di contrasto per elementi architettonici di rivestimento. L'applicazione corretta prevede la combinazione con nastri ed accessori resistenti ai raggi UV.



## CARATTERISTICHE PRODOTTO

Codice prodotto	TRASPIR UV 155		TRASPIR UV 210
	1,5 1,5 TT	D42432	D42454
<b>Composizione prodotto</b>		membrana altamente traspirante in BICO con rete di rinforzo e rivestimento in PE resistente ai raggi UV	membrana altamente traspirante in PET rivestito con strato acrilico resistente ai raggi UV
Proprietà	U/M		
Grammatura	g/m <sup>2</sup>	154	210
Spessore	mm	0,75	0,35
Proprietà di trasmissione del vapore d'acqua (Sd)	m	0,02	0,04
Resistenza a trazione MD/CD	N/50mm	240 / 180	300 / 200
Allungamento MD/CD	%	43 / 25	25 / 25
Resistenza a lacerazione chiodo MD/CD	N	220 / 200	120 / 120
Impermeabilità all'acqua	classe	W1	W1
Stabilità UV	mesi	permanente *	permanente *
Resistenza termica	°C	- 40 / + 80	- 40 / + 100
Reazione al fuoco	classe	E	E
Resistenza al passaggio dell'aria	m <sup>3</sup> / m <sup>2</sup> h 50Pa	0,00	< 0,02
Resistenza a trazione dopo invecchiamento artificiale MD/CD	N/50mm	168 / 101	290 / 190
Impermeabilità all'acqua dopo invecchiamento artificiale	classe	W2	W1
Allungamento dopo invecchiamento artificiale MD/CD	%	32 / 18	20 / 20
Conduttività termica (λ)	W/mK	0,30	0,30
Calore specifico	J/kgK	1800	1800
<b>Volume di consegna</b>			
Larghezza prodotto	m	1,5	1,5
Lunghezza prodotto	m	50	50
Superficie prodotto	m <sup>2</sup>	75	75
Peso prodotto	kg	11,8	16,0
Pezzi/bancale	-	24	24
Dimensioni bancale	m	1,5x1,2x1,2	1,5x1,2x1,2

\*consultare la scheda tecnica

Per ulteriori informazioni dettagliate e specifiche tecniche si prega di consultare la scheda tecnica scaricabile dal nostro sito [www.rothoblaas.com](http://www.rothoblaas.com)

MD: longitudinale / CD: trasversale