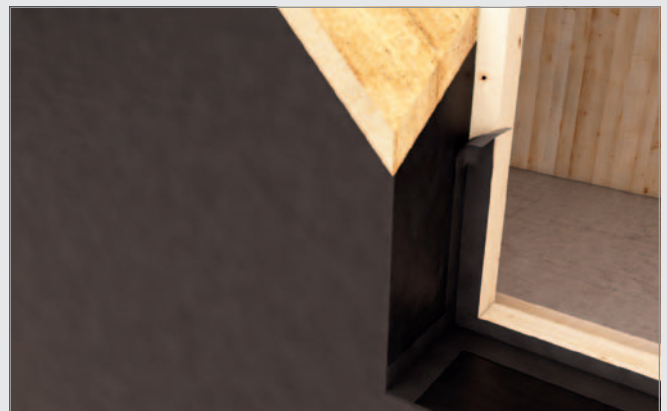


FACADE TRASPIR



MEMBRANES TRANSPIRANTES RESISTANT AUX UV



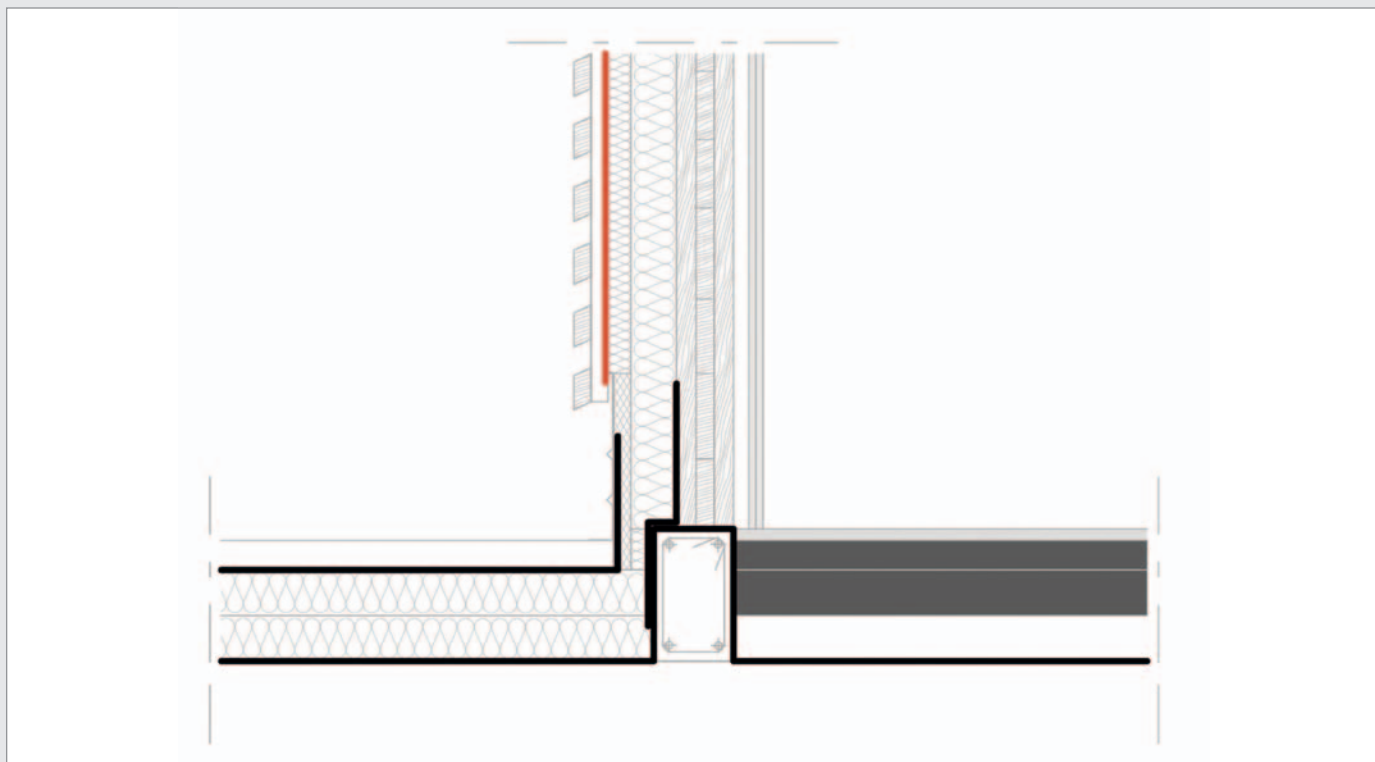
Membranes transpirantes en PP, surface protégée par un polymère résistant aux UV

Surface couleur noir mat pour obtenir un fond homogène et non réfléchissant

Espacement maximum entre liteaux 50 mm et min 60% de la surface totale couverte

DESCRIPTION DU PRODUIT

Posées à l'extérieur de façades ventilées ouvertes, elles protègent l'isolant contre les agressions climatiques et offrent un fond noir qui contraste avec les éléments architecturaux du revêtement. Pour une pose correcte il est recommandé d'utiliser des rubans et des accessoires résistant aux UV.



CARACTERISTIQUES DU PRODUIT

Code produit	TRASPIR UV 155		TRASPIR UV 210
	1,5 1,5 TT	D42432	D42454
Composition du produit		Pare-pluie HPV en BICO avec filet de renfort et revêtement en PE résistant aux UV	Pare-pluie HPV en PET revêtu avec couche acrylique résistant aux UV
Propriété	U/M		
Masse par unité de surface	g/m ²	154	210
Épaisseur	mm	0,75	0,35
Transmission de la vapeur d'eau (Sd)	m	0,02	0,04
Force de la traction en MD/CD	N/50mm	240 / 180	300 / 200
Allongement en MD/CD	%	43 / 25	25 / 25
Résistance à la déchirure en MD/CD	N	220 / 200	120 / 120
Étanchéité à l'eau	classe	W1	W1
Stabilité aux U.V.	mois	permanent*	permanent*
Résistance à la température	°C	- 40 / + 80	- 40 / + 100
Réaction au feu	classe	E	E
Étanchéité à l'air	m ³ / m ² h 50Pa	0,00	< 0,02
Force de la traction après vieillissement artificiel en MD/CD	N/50mm	168 / 101	290 / 190
Étanchéité à l'eau après vieillissement artificiel	classe	W2	W1
Allongement après vieillissement artificiel en MD/CD	%	32 / 18	20 / 20
Conductivité thermique	W/mK	0,30	0,30
Chaleur spécifique	J/kgK	1800	1800
Volume de livraison			
Hauteur du produit	m	1,5	1,5
Longueur du produit	m	50	50
Surface du produit	m ²	75	75
Poids du produit	kg	11,8	16,0
Pièces/palette	-	24	24
Dimensions palette	m	1,5x1,2x1,2	1,5x1,2x1,2

* reportez-vous à la fiche technique

Pour tout détail supplémentaire ou explication technique, veuillez consulter la fiche technique téléchargeable depuis notre site web www.rothoblaas.com

MD: longitudinal / CD: transversal