

ROOF TRASPIR HEAVY

CE
EN 13859-1

MEMBRANES TRANSPIRANTES A HAUTE PERFORMANCE



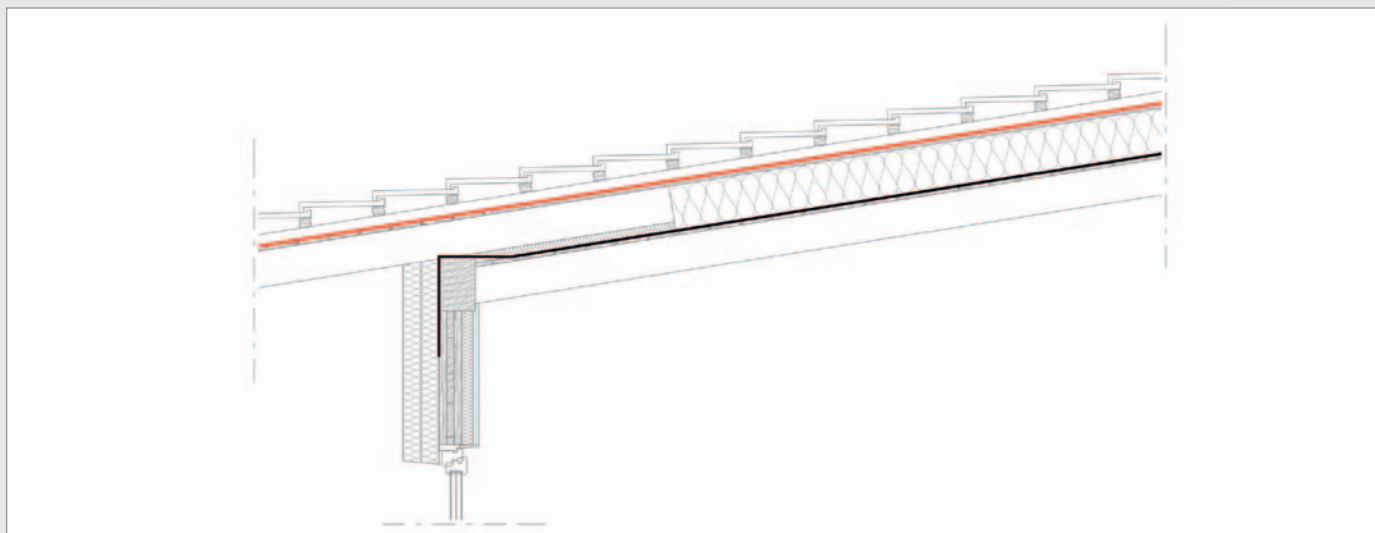
Membranes transpirantes spécifiques pour applications en sous-toiture

Particulièrement résistantes aux agressions climatiques et aux contraintes mécaniques

Disponibles aussi en versions soudable à l'air chaud pour un raccordement parfait

DESCRIPTION DU PRODUIT

Posées à l'extérieur de l'isolant thermique, elles autorisent le passage de la vapeur et protègent la couverture contre les infiltrations de la pluie. Grâce à leur forte résistance mécanique, elles représentent la meilleure solution d'isolation directe en sous-toiture.



CARACTERISTIQUES DU PRODUIT

		TRASPIR 270	TRASPIR EVO 340	TRASPIR HOT SEAL
Code produit	1,5 1,5 T 1,5 TT	D24802 D24804	D24854	D42532
Composition du produit		Ecran de sous-toiture HPV, 5 couches en PP et double armature de renfort	Ecran de sous-toiture perméable à la vapeur d'eau composée d'une couche monolithique en TPEE et double revêtement en PP	Ecran de sous-toiture perméable à la vapeur d'eau composée de 2 couches monolithiques en TPEE et double revêtement anti-dérappage en PET
Propriété	U/M			
Masse par unité de surface	g/m ²	270	340	340
Épaisseur	mm	1,05	1,00	0,60
Transmission de la vapeur d'eau (Sd)	m	0,04	0,2	0,19
Force de la traction en MD/CD	N/50mm	650 / 800	400 / 320	675 / 370
Allongement en MD/CD	%	40 / 60	30 / 40	18 / 83
Résistance à la déchirure en MD/CD	N	750 / 550	465 / 550	137 / 194
Étanchéité à l'eau	classe	W1	W1	W1
Stabilité aux U.V.	mois	4,00	4,00	4,00
Résistance à la température	°C	- 40 / + 80	-	- 40 / + 120
Réaction au feu	classe	E	E	E
Étanchéité à l'air	m ³ / m ² h 50Pa	< 0,02	< 0,02	0,00
Force de la traction après vieillissement artificiel en MD/CD	N/50mm	620 / 770	-	670 / 360
Étanchéité à l'eau après vieillissement artificiel	classe	W1	-	W1
Allongement après vieillissement artificiel en MD/CD	%	35 / 55	-	19 / 66
Conductivité thermique	W/mK	0,30	0,40	0,40
Chaleur spécifique	J/kgK	1800	1800	1800
Pente minimale d'installation	°	> 10	> 5	> 5
Classe masse surfacique et résistance à la traction UNI 11470	-	A / R3	A / R3	A / R1
BKZ - SWISSI Process Safety GmbH	BKZ	-	-	5.1
Classification Önorm B4119 (Autriche)	-	UD-k für regensichere Unterdächer	UD do-s für Unterdächer mit erhöhter Regensicherheit	UD do-s für Unterdächer mit erhöhter Regensicherheit
Classification SIA 232/1 (Suisse)	-	Sous-couverture résistant aux sollicitations élevées	Sous-couverture résistant aux sollicitations élevées	Sous-couverture résistant aux sollicitations extraordinaires
Volume de livraison				
Hauteur du produit	m	1,5	1,5	1,5
Longueur du produit	m	50	25	50
Surface du produit	m ²	75	37,5	75
Poids du produit	kg	20,5	13,0	25,8
Pièces/palette	-	20	25	20
Dimensions palette	m	1,5x1,2x1,2	1,5x1,2x1,2	1,5x1,2x1,2

NB: contrôler les valeurs techniques actualisées dans la fiche technique

Pour tout détail supplémentaire ou explication technique, veuillez consulter la fiche technique téléchargeable depuis notre site web www.rothblaas.com

MD: longitudinal / CD: transversal