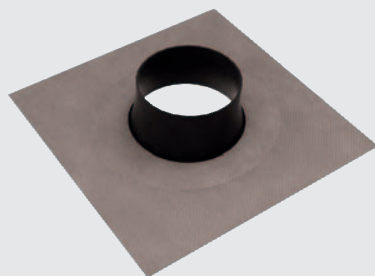


MANICA PLASTER

conforme
DIN 4108/7

MANCHON D'ETANCHEITE FACILE A ENDUIRE



Etanchéité garantie des pénétrations

Muni de support adapté à une pose sous enduit

DONNÉES TECHNIQUES

code	matériau	diamètre (mm)	surface adhésive (mm)	couleur	pièces / emb.
D66352	tnt - acrylique	100 - 125	350 x 350	gris clair	4



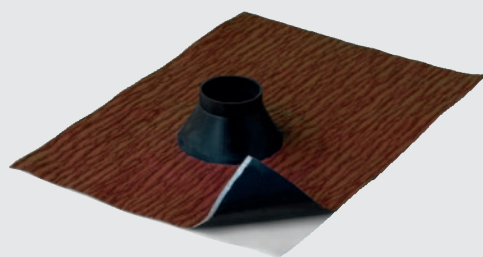
DESCRIPTION DU PRODUIT

Manchon composé d'un embout en EPDM et d'un support en tissu adhésif butylique facile à enduire. L'embout convient aux tuyaux de 100 à 125 mm tels que canalisations d'évacuation, conduits, gouttières, etc. Il peut être utilisé sur des bâtiments en bois et en maçonnerie.

MANICA POST

conforme
DIN 4108/7

MANCHON D'ETANCHEITE POUR EXTERIEUR



Etanchéité garantie des pénétrations

Supporte l'exposition permanente aux UV

DONNÉES TECHNIQUES

code	matériau	diamètre (mm)	surface adhésive (mm)	couleur	pièces / emb.
D66423	alu - butyl	25 - 32	400 x 300	rouge brique	5
D66424	alu - butyl	42 - 55	400 x 300	rouge brique	5
D66435	alu - butyl	42 - 55	230 x 230	aluminium	4



DESCRIPTION DU PRODUIT

Manchon composé d'un embout en EPDM et d'un support autocollant butylique revêtu en aluminium naturel ou couleur rouge brique. Disponible en différentes versions pour relevés de 25 à 55 mm, tels que poteaux de ligne de vie, d'antennes télé, etc...