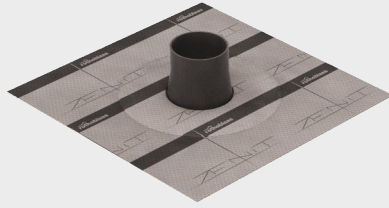


MANICA SINGLE

conforme
DIN 4108/7

MANICOTTO SIGILLANTE PER TUBI

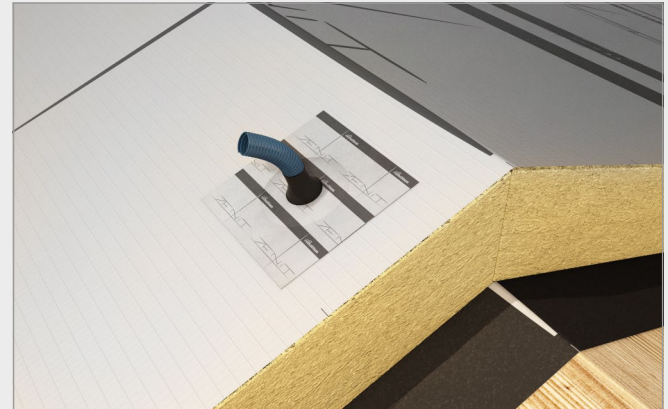


Impermeabilità garantita su elementi passanti

Disponibile in vari diametri

DATI TECNICI

| codice | materiale | diametro [mm] | superficie collante [mm] | colore | pezzi / conf. |
|--------|----------------|---------------|--------------------------|---------------|---------------|
| D66221 | tnt - acrilico | 4 - 8 | 150 x 150 | bianco / nero | 10 |
| D66222 | tnt - acrilico | 8 - 12 | 150 x 150 | bianco / nero | 10 |
| D66223 | tnt - acrilico | 15 - 22 | 150 x 150 | bianco / nero | 10 |
| D66224 | tnt - acrilico | 25 - 32 | 150 x 150 | bianco / nero | 10 |
| D66225 | tnt - acrilico | 42 - 55 | 230 x 230 | bianco / nero | 4 |
| D66226 | tnt - acrilico | 75 - 90 | 230 x 230 | bianco / nero | 4 |



DESCRIZIONE PRODOTTO

Manicotto composto da un bochettone in EPDM e un supporto autoadesivo butilico. Idoneo per utilizzo sia esterno che interno, sia in copertura che in parete. Disponibile in 6 versioni per diametri da 4 a 90 mm.

MANICA MULTI

conforme
DIN 4108/7

MANICOTTO SIGILLANTE MULTIPLO PER TUBI



Impermeabilità garantita su elementi passanti

Specifico per la sigillatura su cavedi pluricavi

DATI TECNICI

| codice | materiale | diametro [mm] | superficie collante [mm] | colore | pezzi / conf. |
|--------|----------------|---------------|--------------------------|---------------|---------------|
| D66252 | tnt - acrilico | 6 x 16 - 25 | 320 x 320 | bianco / nero | 4 |



DESCRIZIONE PRODOTTO

Manicotto composto da un bochettone in EPDM e un supporto autoadesivo butilico. Idoneo per utilizzo sia esterno che interno, sia in copertura che in parete. Il manicotto prevede 6 possibili passaggi per cavi 16-25 mm da aprire solo all'occorrenza.