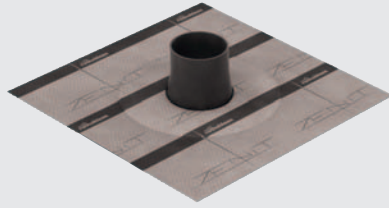


# MANICA SINGLE

conforme  
DIN 4108/7

## MANCHON D'ETANCHEITE POUR TUYAUX



Etanchéité garantie des pénétrations

Différents diamètres disponibles

### DONNÉES TECHNIQUES

code	matériau	diamètre [mm]	surface adhésive [mm]	couleur	pièces / emb.
D66221	tnt - acrylique	4 - 8	150 x 150	blanc / noir	10
D66222	tnt - acrylique	8 - 12	150 x 150	blanc / noir	10
D66223	tnt - acrylique	15 - 22	150 x 150	blanc / noir	10
D66224	tnt - acrylique	25 - 32	150 x 150	blanc / noir	10
D66225	tnt - acrylique	42 - 55	230 x 230	blanc / noir	4
D66226	tnt - acrylique	75 - 90	230 x 230	blanc / noir	4



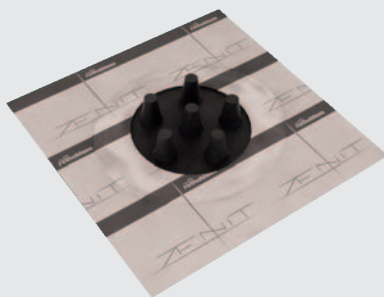
### DESCRIPTION DU PRODUIT

Manchon composé d'un embout en EPDM et d'un support auto-collant butylique. S'utilise tant à l'intérieur qu'à l'extérieur, sur toiture ou sur mur. Disponible en 6 versions, pour un diamètre de 4 à 90 mm.

# MANICA MULTI

conforme  
DIN 4108/7

## MANCHON D'ETANCHEITE MULTI-CABLES



Etanchéité garantie des pénétrations

Passage étanche passage de faisceaux de câbles

### DONNÉES TECHNIQUES

code	matériau	diamètre [mm]	surface adhésive [mm]	couleur	pièces / emb.
D66252	tnt - acrylique	6 x 16 - 25	320 x 320	blanc / noir	4



### DESCRIPTION DU PRODUIT

Manchon composé d'embout en EPDM et support adhésif butylique. S'utilise tant à l'intérieur qu'à l'extérieur, sur toiture ou sur mur. L'embout permet le passage de jusqu'à 6 câbles d'un diamètre de 16 à 25 mm, le nombre de passages à ouvrir évoluant en fonction des exigences.