

# ROOF VAPOR MEDIUM



ECRANS FREINE-VAPEUR GRAMMAGE MOYEN



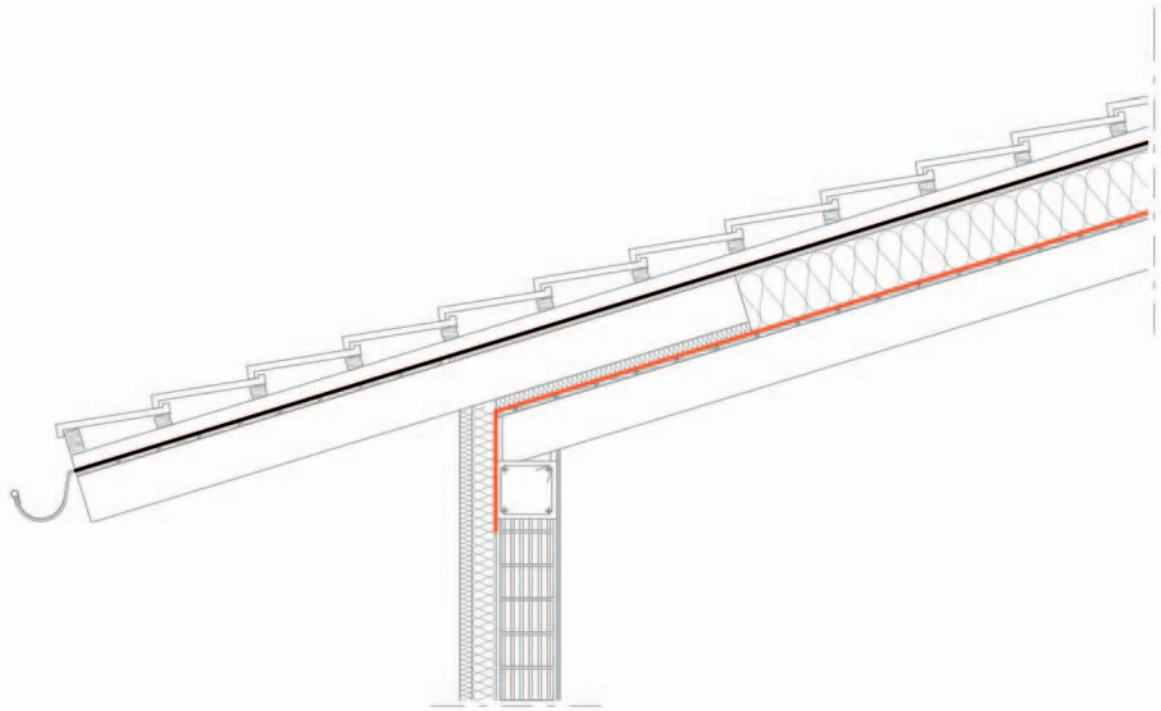
Membranes de régulation de la vapeur pour toitures inclinées sur support continu

Disponibles en divers grammages et différentes valeurs  $S_d$  (transmission de la vapeur)

Pour une pose correcte, deux lignes de recouvrement suivant l'inclinaison du toit

## DESCRIPTION DU PRODUIT

Posées du côté chaud de la couverture en bois, elles régulent le passage de la vapeur vers les couches d'isolation. Les performances ne sont garanties que si les membranes sont munies de ruban ou si elles sont couplées par une double bande adhésive intégrée.



## CARACTERISTIQUES DU PRODUIT

Code produit	VAPOR 135		VAPOR 150		VAPOR 165	
	1,5 1,5 TT	D13202	D13602 D13604	D13904		
<b>Composition du produit</b>			Frein-vapeur 3 couches en PP			
Propriété	U/M					
Masse par unité de surface	g/m <sup>2</sup>	140	150		165	
Épaisseur	mm	0,45	0,50		0,75	
Transmission de la vapeur d'eau (Sd)	m	13,00	13,00		5,5	
Force de la traction en MD/CD	N/50mm	230 / 180	250 / 200		360 / 250	
Allongement en MD/CD	%	35 / 40	35 / 40		85 / 90	
Résistance à la déchirure en MD/CD	N	125 / 145	130 / 150		180 / 220	
Étanchéité à l'eau	classe	W1	conforme		W1	
Stabilité aux U.V.	mois	4,00	4,00		4,00	
Résistance à la température	°C	-20 / +80	-20 / +80		-40 / +80	
Réaction au feu	classe	F	E		E	
Étanchéité à l'air	m <sup>3</sup> / m <sup>2</sup> h 50Pa	< 0,02	< 0,02		< 0,30	
Durabilité de la résistance à la vapeur d'eau contre le vieillissement	-	conforme	conforme		conforme	
Conductivité thermique	W/mK	0,30	0,30		0,30	
Chaleur spécifique	J/kgK	1800	1800		1800	
Pente minimale d'installation	°	> 13	> 13		> 10	
Classe masse surfacique et résistance à la traction UNI 11470	-	C / R1	B / R1		B / R2	
<b>Volume de livraison</b>						
Hauteur du produit	m	1,5	1,5		1,5	
Longueur du produit	m	50	50		50	
Surface du produit	m <sup>2</sup>	75	75		75	
Poids du produit	kg	10,8	11,5		13,5	
Pièces/palette	-	30	30		30	
Dimensions palette	m	1,5x1,2x1,2	1,5x1,2x1,2		1,5x1,2x1,2	

Pour tout détail supplémentaire ou explication technique, veuillez consulter la fiche technique téléchargeable depuis notre site web [www.rothoblaas.com](http://www.rothoblaas.com)

MD: longitudinal / CD: transversal