



## Einbauanleitung:

### ISOFAIR® Thermo Storenkasten - Isoliermatten REVISION UNTEN

Lesen Sie unbedingt diese Einbauanleitung sorgfältig ganz durch, bevor Sie die ISOFAIR® Isolationsmatten verarbeiten. Diese Anleitung ist zwingend einzuhalten, um Gefährdungen zu vermeiden! Die Angaben basieren auf unseren derzeitigen Kenntnissen und Erfahrungen. Wegen der Fülle möglicher Einflüsse bei der Anwendung unserer Produkte ist der Anwender nicht von eigenen Prüfungen und Vorsichtsmassnahmen befreit. **Einschlägige Gesetze und Bestimmungen sind vom Anwender unserer Produkte in eigener Verantwortung zu beachten.**

#### Achten Sie unbedingt auf folgende Zeichen:



Dieses Symbol kennzeichnet wichtige Sicherheitshinweise bzw. warnt Sie vor möglichen Fehlanwendungen, die zu möglichen Gefährdungen bzw. möglichen Schäden führen können. **Diese Warnungen sind unbedingt zu befolgen!**



Dieses Symbol kennzeichnet Hinweise, bei deren Nichtbeachtung Schäden an den ISOFAIR® Thermo - Isoliermatten oder an Gebäudeteilen möglich sind.



Dieses Symbol kennzeichnet nützliche Kniffe und Tipps zur Verarbeitung der ISOFAIR® Thermo - Isoliermatten.



#### Verwendungszweck:

Die ISOFAIR® Thermo Storenkasten - Isoliermatten sind dampfdiffusionsdicht und ausschliesslich zur Auskleidung, bzw. zur Dämmung des Rollraums von Storen- bzw. Rollladenkästen bestimmt! Andere Anwendungen sind untersagt!

#### Grundsätzlich ist zu beachten:

Der Einbau richtet sich nach den technisch fachlichen und sicherheitsrelevanten Vorschriften und ist durch eine qualifizierte Fachfirma entsprechend auszuführen!

#### Entzündbarkeit bei direkter Flammeneinwirkung:

Die ISOFAIR®-Isoliermatten dürfen keiner offenen Flamme, Funken, grosser Hitze (über 80°C) oder einer anderen Wärme- oder Feuerquelle ausgesetzt werden! Die ISOFAIR® Thermo Isoliermatten können unter Einwirkung einer offenen Flamme, Funken, grosser Hitze, einer anderen Wärme- oder Feuerquelle und ähnlichen Einwirkungen Feuer fangen und brennen unter Tropfenbildung ab! **Dies könnte zu Bränden führen!** Hohe Temperaturen zerstören die ISOFAIR® Isoliermatten! Die ISOFAIR® - Isoliermatten wurden einer Prüfung des Brandverhaltens nach EN 13501-1:2010, unterzogen und in die Klasse E (Normalentflammbar) eingestuft.

#### Die dargestellte Sanierungssituation zeigt beispielhaft...

...das Vorgehen bei der Sanierung eines Storenkastens im Bestand! Die Vielzahl der verschiedenen Storenkästen im Bestand lässt eine detaillierte Darstellung aller Sanierungsmöglichkeiten nicht zu! **WICHTIG ist bei allen möglichen Sanierungssituationen die spaltfreie Montage der Isoliermatten!** Treten dennoch im Stossbereich Spalten auf, sind diese mit Fugendichtband oder geeignetem Dichtkitt oder Kleber abzudichten!



## Aufbau: ISOFAIR® Thermo - Isoliermatten



**1** Hocheffiziente Wärmeisoliermatte aus geschlossenzelligem, äusserst flexiblen expandiertem Partikelschaumstoff, **dampfdiffusionsgeschlossen!**

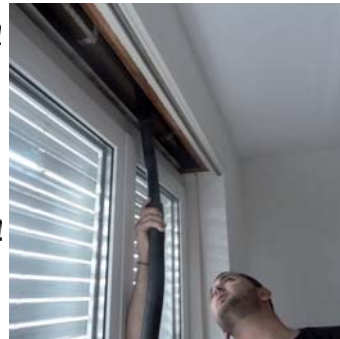
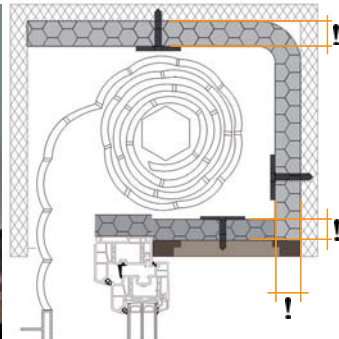
**2** Abziehbare Selbstklebefolie, einseitig mit witterungsbeständigem Acrylatklebeband kaschiert.

Abmessungen: 600 x 700 x 10, 15, 20 oder 30 mm  
Toleranzen L x B +/- 1 cm, H +/- 1 mm

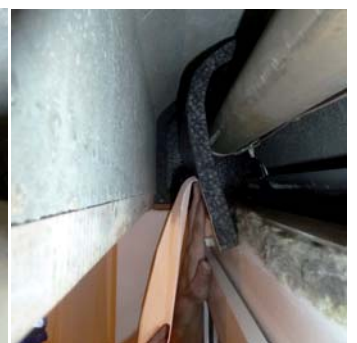
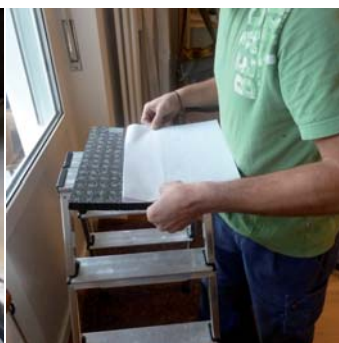


**Wichtig:** Verwenden Sie ein scharfes Messer zum Schneiden der Isoliermatten!

- 1.** Storen- bzw. Rollladenkasten Verschlussdeckel entfernen.
- 2.** Rollladen ganz aufrollen und max. Dämmstärke der ISOFAIR® Thermo - Isoliermatten bestimmen. **Der Rollladen darf die ISOFAIR® Isoliermatten nicht berühren!**
- 3. WICHTIG: Rollraum gut reinigen! Damit die Selbstklebefolie gut und dauerhaft im Rollraum haftet muss sie vollflächig aufliegen, und der Rollladenkasten staub- und fettfrei sein!**
- 4.** Zuschneiden der Kopfstücke links und rechts. Schutzfolie abziehen und Kopfstücke einkleben. **WICHTIG: ISOFAIR® Thermo - Isoliermatten fest anpressen!**



- 5.** Auflager links und rechts ausmessen, ISOFAIR® Isoliermatte zuschneiden und einkleben. **WICHTIG: Fest anpressen!**
- 6.** Rollraum ausmessen und ISOFAIR® Isoliermatte zuschneiden. Deckfolie ca. bis zur Hälfte abziehen und falten.
- 7.** ISOFAIR® Isoliermatte um die Rollladenwelle führen und an der Sturzkante auf Position ansetzen und oben fest anpressen!
- 8.** Rest der Deckfolie abziehen.





**9.** Isoliermatte seitlich auf Position setzen und fest anpressen!  
**! WICHTIG: ISOFAIR® Isoliermatten überall fest anpressen!**

**10.** Das Vorgehen wie unter Punkt 6. bis 9. beschrieben wiederholen bis der ganze Rollraum isoliert ist.

**11.** Nicht immer ist genügend Platz vorhanden um das Kopfstück mit der Mechanik zu isolieren. In diesem Fall nur bis kurz vor die Mechanik isolieren. Die Mechanik darf von der Isolation nicht berührt werden!

**12. WICHTIG: Seitliche Sicherungen anbringen!** Ein Winkelschrauber erleichtert das Setzen der Sicherungsschrauben in die darunterliegende Holzleiste. Unterlagsscheiben 6,4/25/1,8 verwenden!



**13. WICHTIG: Pro Isoliermatte min. 2 seitliche Sicherungen, links und rechts jeweils ca. 15 cm vom Isoliermattenende, anbringen!**

**14. WICHTIG: Obere Sicherungen anbringen!** Ein überlanger Bohrer erleichtert das Setzen der Sicherungsschrauben in den Deckensturz!

**15. WICHTIG: Pro Isoliermatte min. 2 obere Sicherungen, links und rechts jeweils ca. 15 cm vom Isoliermattenende, anbringen!** Unterlagsscheiben 6,4/25/1,8 verwenden!

**16.** Innenansicht: Mit ISOFAIR® Isoliermatten isolierter und gesicherter Rollladenkasten.



**17.** Revisionsdeckel reinigen. **!**

**18.** Revisionsdeckel ausmessen, ISOFAIR® Isoliermatte zuschneiden, aufkleben und analog Position 13 sichern. **! WICHTIG: Gut anpressen!**

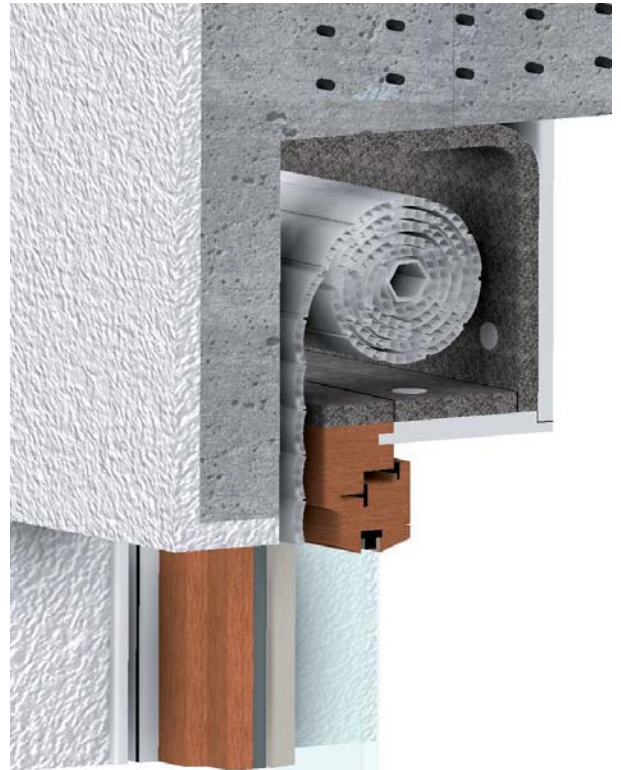
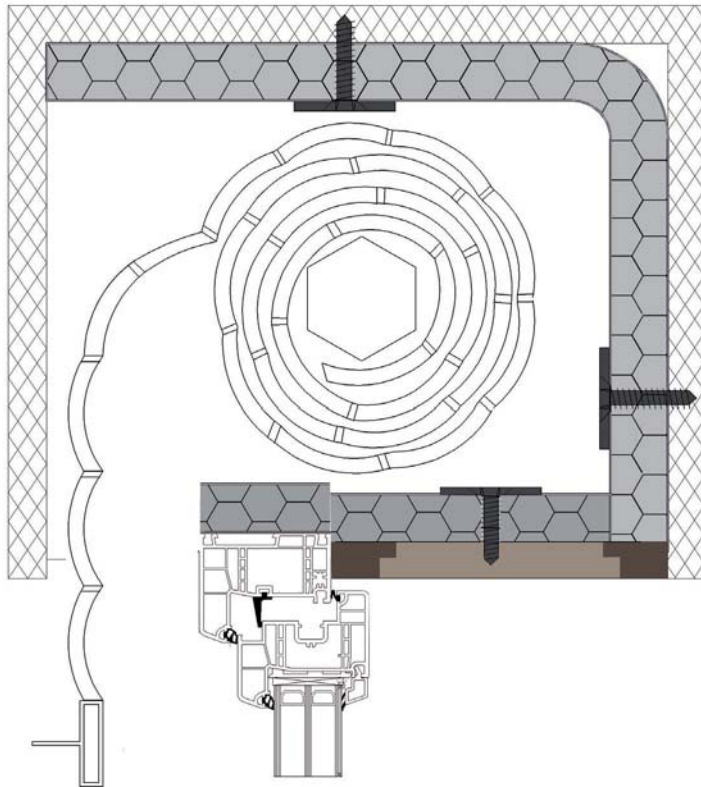
**19.** Revisionsdeckel montieren.

**20.** Funktionsprüfung und Endkontrolle. **! Der Storen bzw. Rollladen darf die ISOFAIR® Isolation nicht berühren!**



## Prinzipskizze: "Zweiteilige Sanierung" Revision UNTEN

Zweiteilige Isolation mit ISOFAIR® Isoliermatten wie unter Punkt 1. bis 20. beschrieben.



## Prinzipskizze: "Zweiteilige Sanierung" Revision VORNE

Weitere Einbauanleitungen können bei uns angefordert oder im Downloadbereich unserer Homepage unter [www.isofair.ch](http://www.isofair.ch) heruntergeladen werden.

