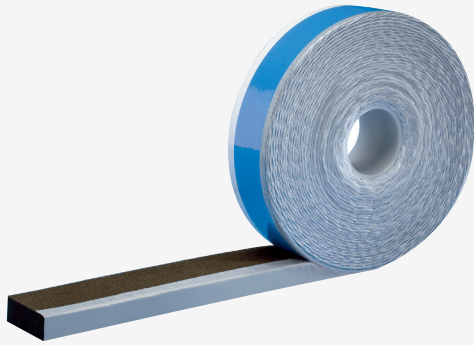


FRAME BAND

CE
EN 13984

Vorkomprimiertes, selbstklebendes, selbstexpandierendes Multifunktionsdichtband
Imprägnierten PUR Weichschaum



HERMETISCH

Luft- und wasserdicht, unterbricht mögliche
Schallbrücken in der Verbindung
Fenster - Tür - Bauteil



PRAKTISCH

Drei Ebenen Multifunktionsfugendichtband
einseitig klebend



VIELSEITIG

Dichtet jede Art Spalte
von 2 bis 10 mm wirkungsvoll ab und ist
beständig gegen Schlagregen

FACHGERECHT

Mit den EnEV- und RAL-Vorschriften konform,
gewährleistet eine hohe Wärme- und
Schallisolierung

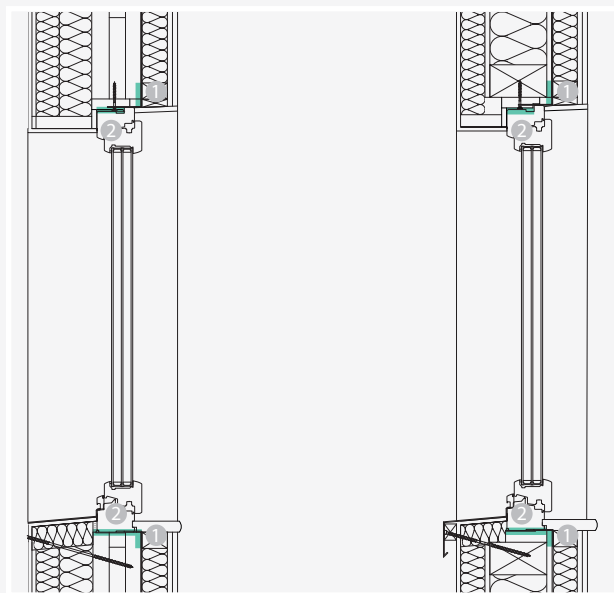
ART.-NR. UND ABMESSUNGEN

Art.-Nr.	Breite [mm]	Länge [m]	Ausdehnung [mm]	Fuge [mm]	Stk./
D67413	54	30	20	2 - 10	7
D67416	74	30	20	2 - 10	5

TECHNISCHE DATEN

EIGENSCHAFTEN	NORM	MAßEINHEIT	WERT
Material	–	–	Imprägnierter PUR Schaum mit einem speziellen Film
Farbe	–	–	Schwarz
Schlagregenresistent	DIN EN 1027	Pa	≥1.000
Anwendungstemperatur	–	°C	+5/+40
Koeffizient der Durchdringung von Spalten	–	m ³ /[hm(daPa)n]	a = 0,00
Anpassungsfähigkeit mit anderen Produkten	DIN 52435	–	Zufriedenstellend
Materialklasse	DIN 4102	Klasse	B1
Wärmeleitfähigkeit	DIN 12667	W/mK	λ10, tr ≤ 0,048
Wert U Rahmen 60 mm	DIN 4108/3	W/m ² K	0,8
Wert U Rahmen 80 mm	DIN 4108/3	W/m ² K	0,7
Schalldämmbeständigkeit 10 mm Fuge	–	dB	45
Sd-Wert innen	DIN EN ISO 12572	m	25
Sd-Wert außen	DIN EN ISO 12572	m	0,5
Wärmebeständigkeit	–	°C	-30/+80
Lagerung	–	°C	Trocken und abgedeckt +5/+20

ANWENDUNG: DETAILZEICHNUNG DER BAUELEMENTE



- ① GIPS BAND
- ② FRAME BAND

Um die komplette Bibliothek zu konsultieren, den Abschnitt **"DETAILZEICHNUNGEN DER BAUELEMENTE"** auf www.rothoblaas.com aufrufen

ANWENDUNGSBEREICHE UND VERLEGUNGSHINWEISE

Das Band eignet sich zur Abdichtung von Fenstern und Türen mit nur einem Produkt. Intelligentes Band, das nach dem 3-Stufen-Prinzip wirkt: Außen sorgt es für einen hohen Widerstand gegen Schlagregen, in der Mitte für eine gute Wärme-Schallisolierung, und im Inneren für hohe Beständigkeit gegen Wasserdampfdiffusion.