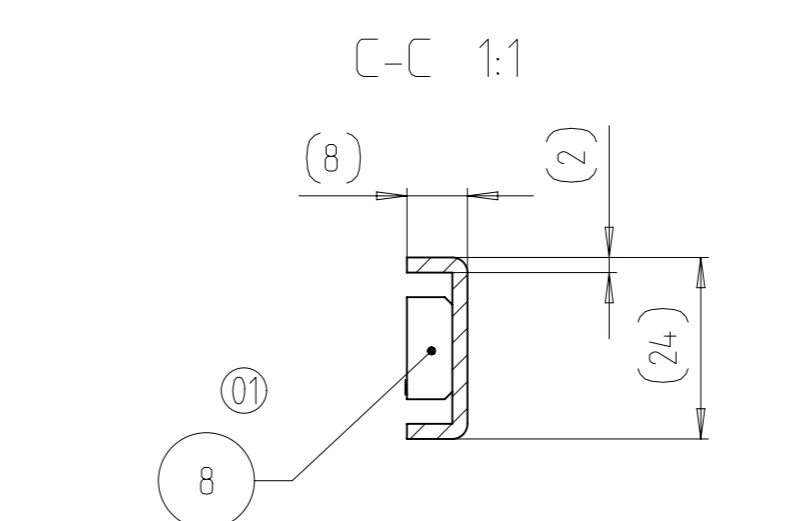
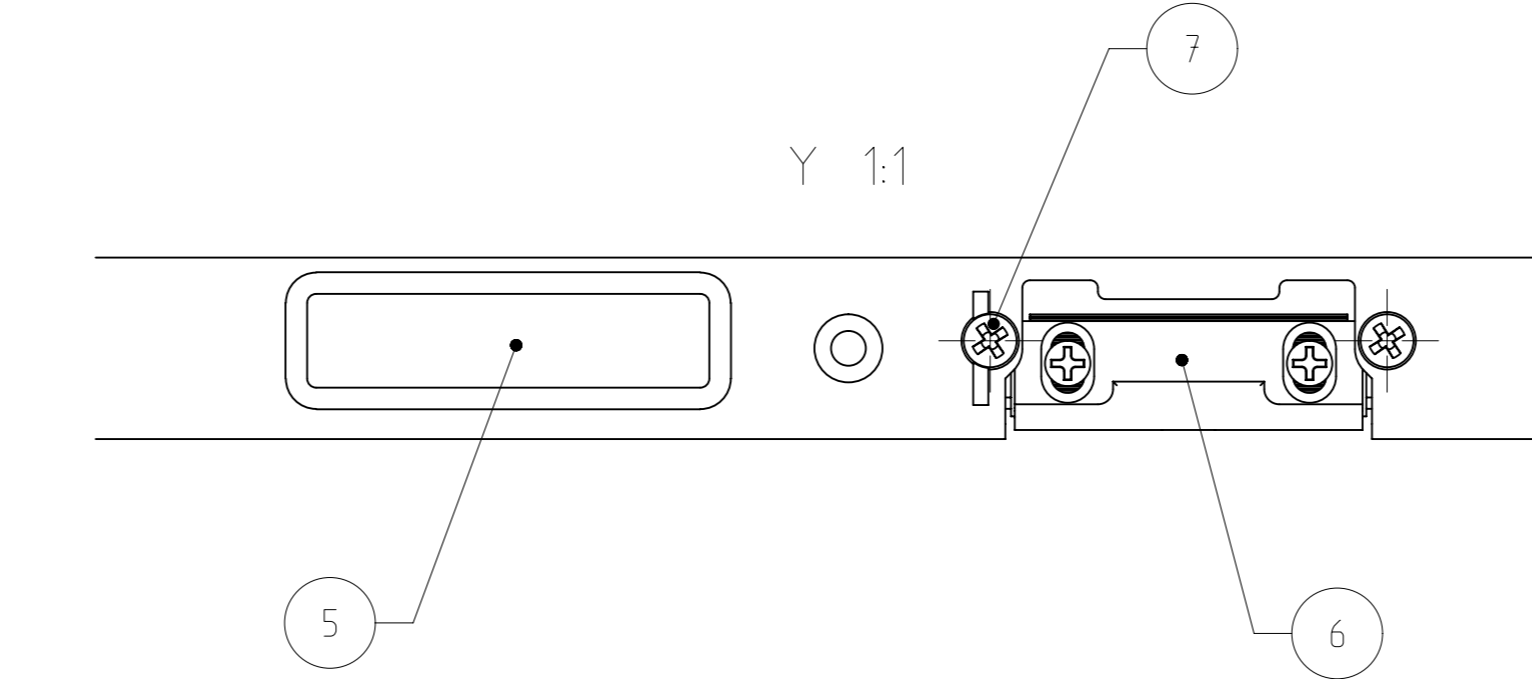
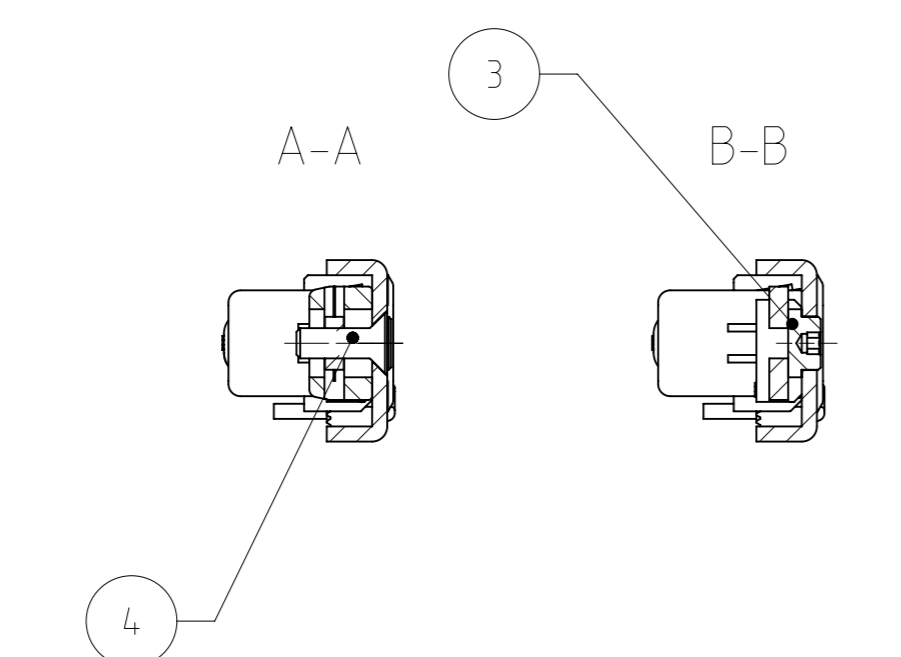
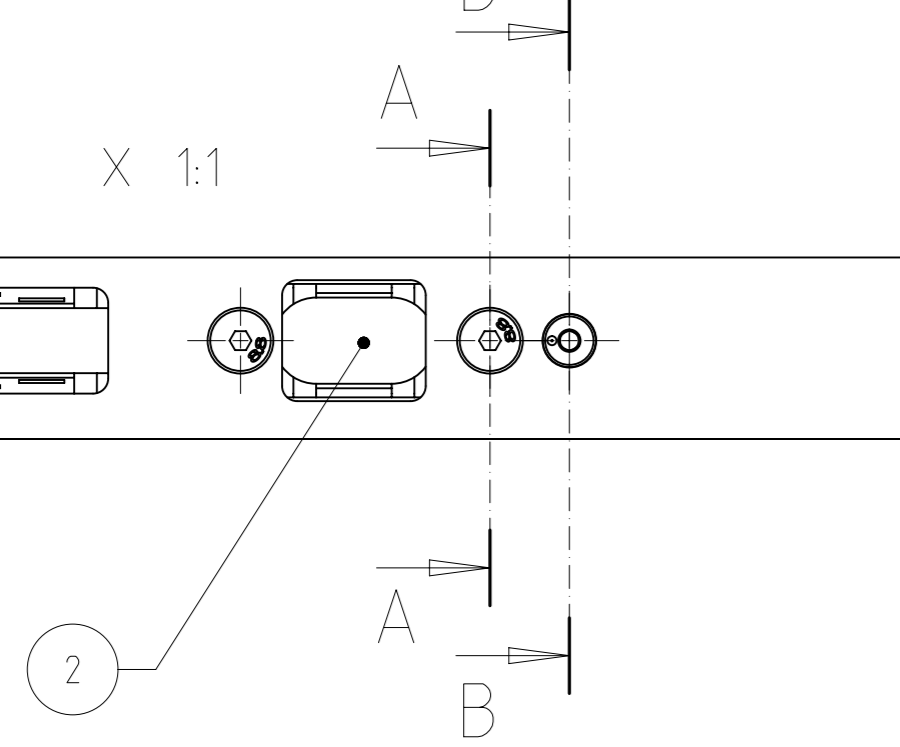
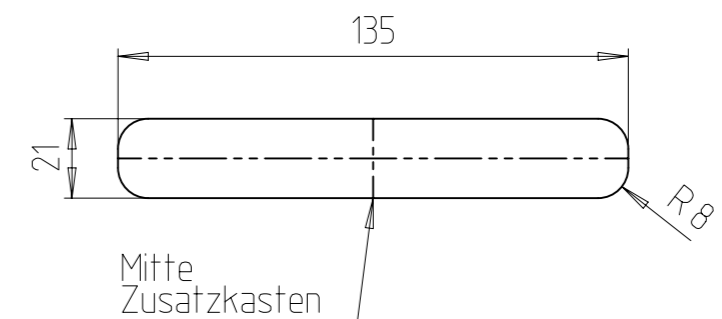
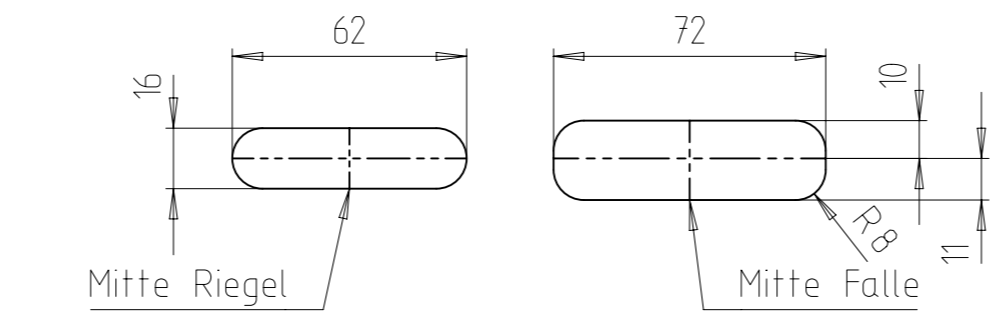
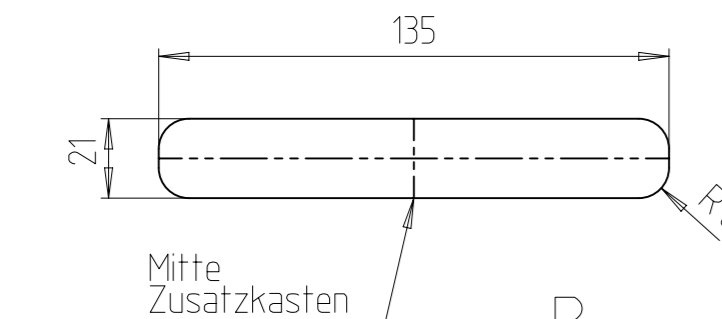
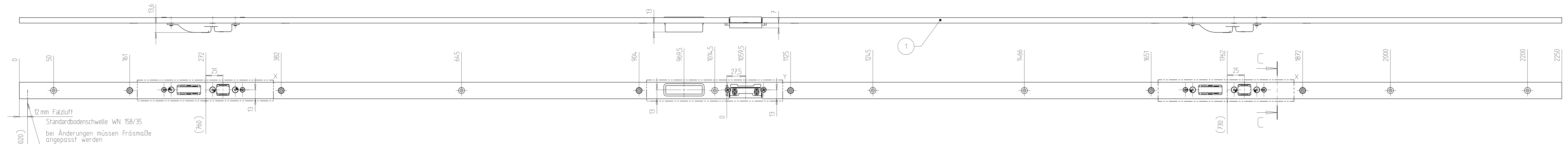


Für diese Zeichnung behalten wir uns alle Rechte nach DIN 34 vor



wie gezeichnet DIN links  
spiegelbildlich DINrechts

Tolerierung nach ISO 8015

fuer MFV AS2300/2501/2600/2751

- Pos. 3 in Pos. 2 eingelegt
- Pos. 2 und 1 mit Pos. 4 verschraubt
- Pos. 1 und 6 mit Pos. 7 verschraubt
- Pos. 5 in Pos. 1 geklipst
- Pos. 8 mit Pos. 1 schlagvernietet

Frästiefe = angegebene Tiefe + min. 1 mm

Fräser Ø 16 mm  
Anlaufing Ø 27 mm

Pos	Benennung	Stck	PDM-Nr.	Bemerk
8	Endkappe Staubkappe	6	9.811.00003	
7	Senkschraube M4x6,5-70-H	2	9.741.11171	
6	AT- Stueck komplett	1	7.803.00078	
5	Hinterfuetterung	1	9.806.00080	
4	Senkschraube DIN 7991-M4x12	6	9.999.03359	
3	Rd_Excenter	4	9.714.00090	
2	Schliesskasten komplett	2	7.880.00052	
1	U-Profil-Schliessleiste	1	9.883.04440	

Anzahl der Änderungen	Art der Änderung	ANT	Gezeichnet	Geprüft	Datum	
2	Q-Verstellung, spanender Senk, Zeichnung aktualisiert	Y5223A	M. W. Bachem	P. Thode	09.07.2015	
Volumen/mm³	Gewicht/g	Werkstoff-Nr.	Artikelnummer	Werkzeug-Nr.		
195437	1356,100		BD25-2-308EQH B001			
Maßstab	Toleranz	Benennung				
1 : 2	ISO2768MK	U-Profil-Schliessleiste				
Gez.	THODEP		PDM - Nr.	Teildokument	Index	Status
Dat.	22.09.2010		7.883.04441	000	02	20
Gepr.			Ersatz für :	Prüfvorschrift	Format	
Dat.			Ersetzt durch :	U		