

Secury Automatic 2

Funktion:

Bei dieser Mehrfachverriegelung werden die Fallenriegel automatisch beim Zuziehen der Tür 20 mm ausgelöst und sind gegen Zurückdrücken gesichert. Die Tür ist somit verriegelt. Die Verschlusssysteme lassen sich von innen per Drücken und von außen mit einer Schlüsselumdrehung jederzeit öffnen. Der Riegel am Hauptschlosskasten lässt sich nur durch eine Schlüsselumdrehung ein- und ausfahren.

Eckdaten:

Dornmasse:	35mm, 40mm, 45mm, 50mm, 55mm, 60mm, 65mm, 70mm, 80mm,
Lochung:	Rundzylinder 94mm
Stulpausführung:	Edelstahl matt Rundstulp: 18x2.5mm, 20x2.5mm Länge: 1750mm Eckstulp: 16x2.5mm, 20x2.5mm, 24x2.5mm, 24x6mm Länge: 2285mm
Nuss:	Feuerhemmend 9mm
Falle:	Brandschutzfalle
Riegelabstände:	730mm oben, 760mm unten (ab Kennkerbe) 580mm oben 760mm unten (ab Kennkerbe)
DIN Links / DIN Rechts:	Umstellbar (siehe Aufkleber auf Schlosskasten bzw. Zusatzverriegelung)
Anforderungen an Zylinder:	Bei Zylindern mit 90° Schliessbartstellung muss der Schliessbart nach dem Einbau zur Bandseite zeigen. Die zulässige Stellung des Schliessbarts bei abgezogenem Schlüssel nach DIN 18252 ist zu beachten.
Brandschutztauglich:	Ja
Geprüfte Zyklen:	200'000 Prüfzyklen
Einbruchhemmung:	Systemgeprüft in Türen bis Widerstandsklasse RC2

Spezialausführung:

Ausführung für überhohe Türen Verlängerungen 300mm, 500mm, 800mm

Optionale Bauteile:

A-Öffner / A-Öffner Servo
Sperrbügel
Zusatzverriegelung mit Abfrage
Zusatzverriegelung FH
Notstrompufferung für GU-Secury A-Öffner

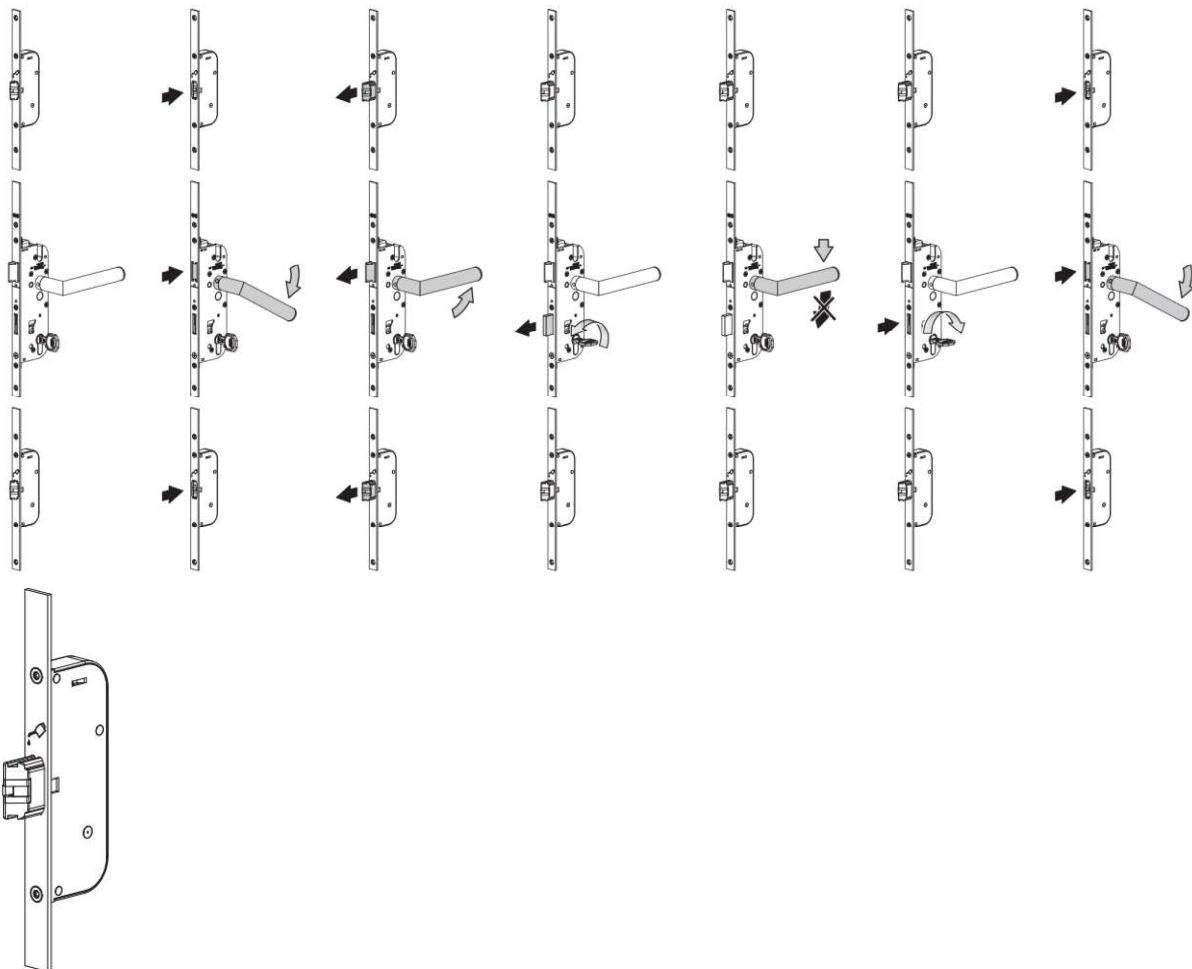
Wartung:

Um die Gebrauchstauglichkeit sicherzustellen sind Verschlüsse **mindestens 1x jährlich** zu warten. Dabei ist der ordnungsgemäße Zustand des Verschlusses sicherzustellen.
Auszug aus der Wartungsanleitung: Fetten Sie alle beweglichen Teile, Verschlussstellen und die Rückseiten der Haupt- und Zusatzfallenriegel mit einem nicht harzenden Fett.
Artikelnummer H-01960-02-0-0 GU-Servicefett

Hilfreiche Dokumente:

48779	Allgemeine Montage-, Bedienungs- und Wartungsanleitung
Holz:	
49182	Türverschluss GU SECURITY, 4mm
49183	Türverschluss GU SECURITY, 12mm
Kunststoff:	
43690	Türverschluss GU-BKS PVC
Metall:	
43777	Türverschluss GU-BKS AL

Anleitung:



HINWEIS

Bei dem Einsatz einer GU-SECURITY Mehrfachverriegelung wird die Verwendung eines Türdrückers nur auf der Türinnenseite empfohlen!