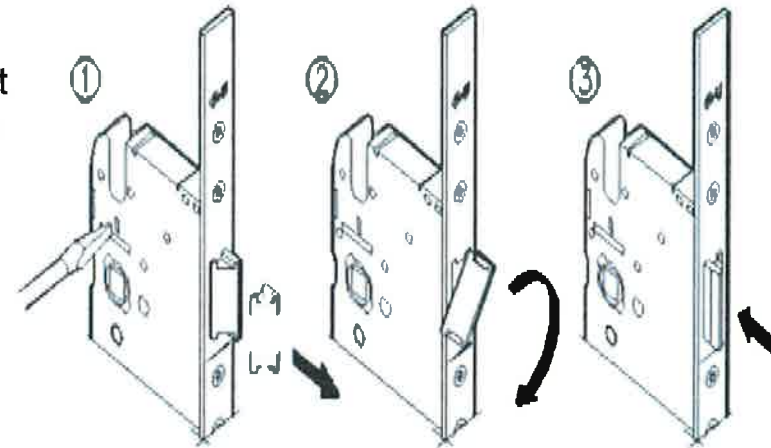


Fallen- Umstellung bei MR und Automatic

Secury Hauptschloss „MR und Automatic“

1. Feder im Schlosskasten mit Schraubenzieher leicht eindrücken. Gleichzeitig Falle bis Stulpvorderkante herausziehen.
2. Falle um 180° drehen
3. Falle bis zum Anschlag in den Schlosskasten drücken und Funktion prüfen.



Secury Automatic Zusatzfallenschlösser

1. Inbusschlüssel SW 4 von hinten in den Schlosskasten in die Schraube stecken,
2. Schraube lösen
3. Fallenriegel wegnehmen
4. Fallenriegel 180° wenden
5. Fallenriegel wieder ins Schloss einstecken
6. Schraube anziehen
7. Funktionskontrolle über Wechsel und Drücker

