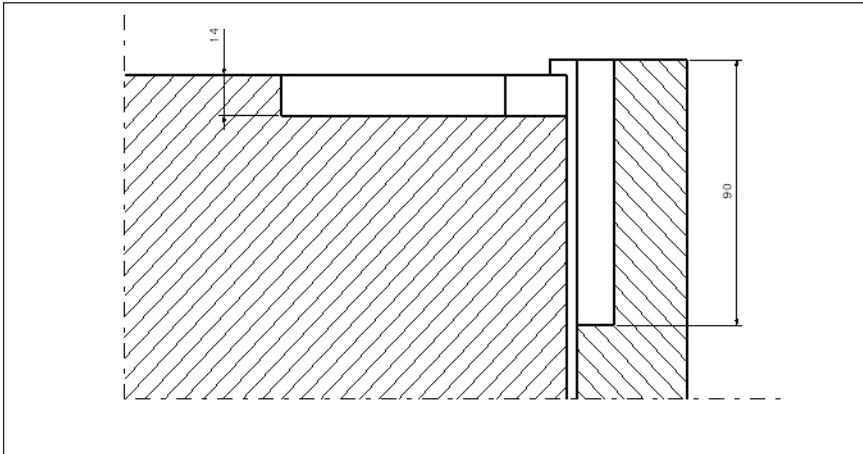
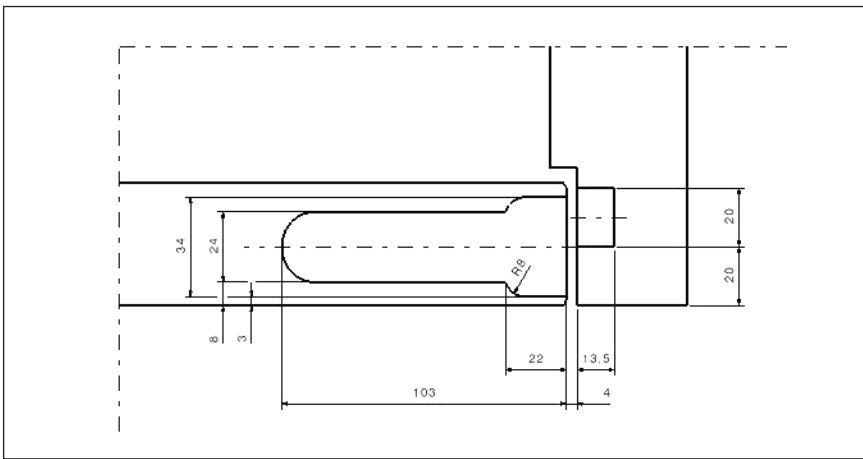


Fräs- und Montageanleitung Sassba Invisible CIR Instruction de fraisage et de montage pour la Sassba Invisible CIR



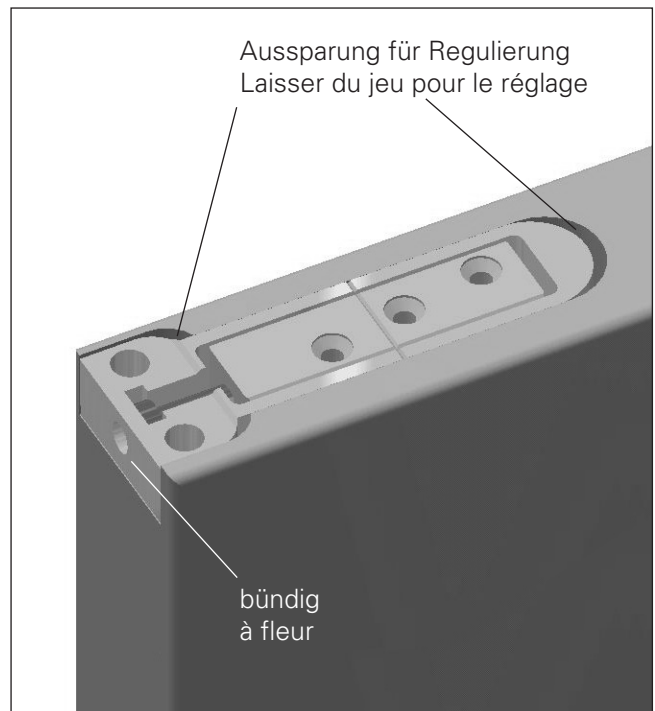
Frässschemata
Schéma du fraisage

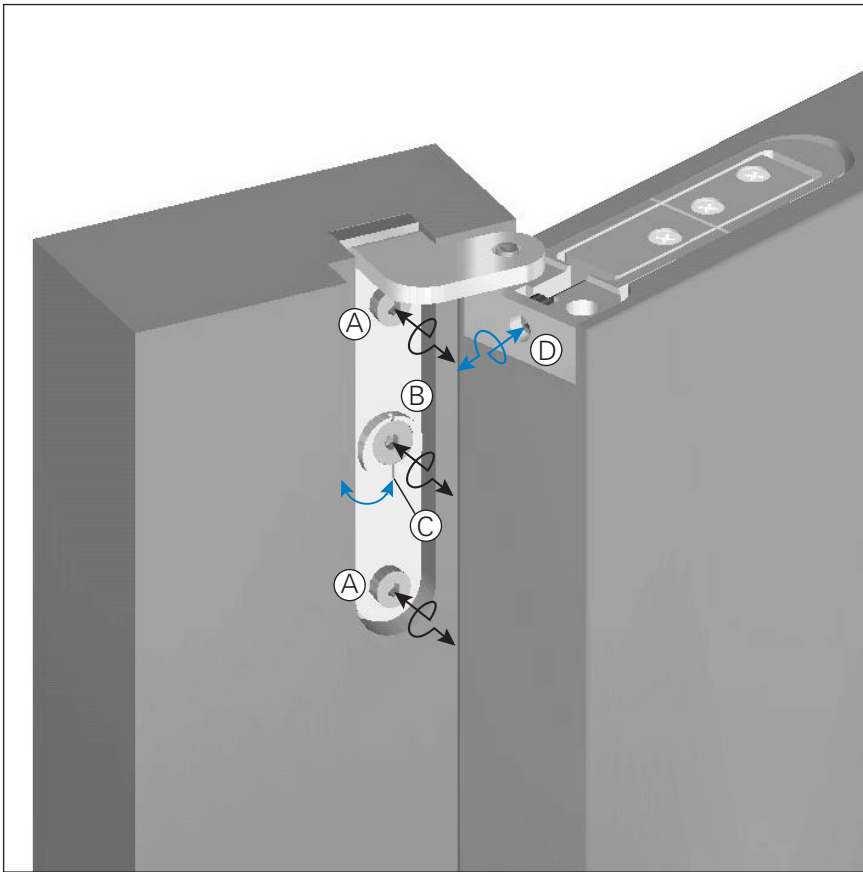


Befestigung Rahmenteil Fixation de la pièce sur le cadre



Befestigung Flügelteil Fixation sur la porte





Tiefenverstellung (Anpressdruck)

Schrauben (A) und (B) lösen; durch drehen am Exzenter (C) kann der Anpressdruck verstellt werden.

Réglage de profondeur

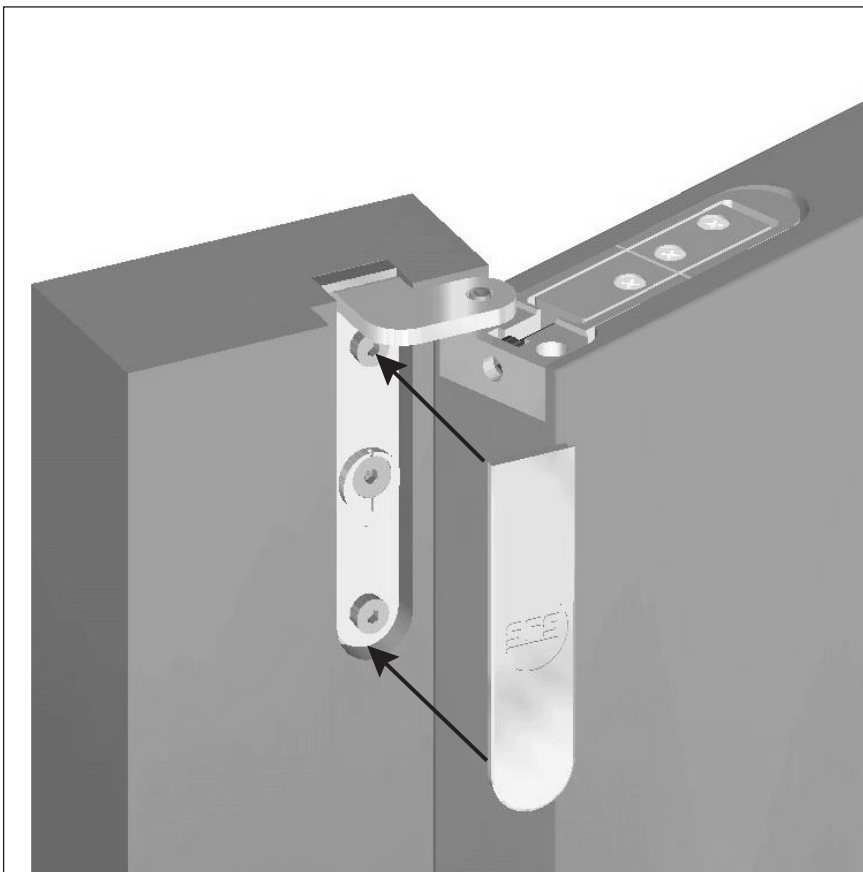
Desserrer les vis (A) et (B); la profondeur et la pression sur le joint est réglable avec la vis excentrique (C).

Seitenverstellung

Drehen an der Schraube (D)

Réglage latéral

tourner la vis (D)



Aufsetzen der Abdeckkappen

Mettre les capuchons