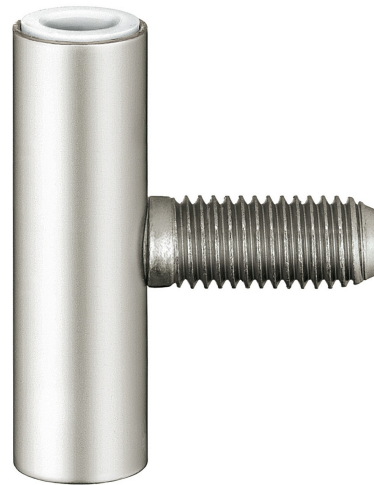


V 4700 WF

Rahmenteil für gefälzte und ungefälzte Türen an Holzzargen



Technische Daten

Eigenschaften	Wert
Rollendurchmesser	15,0 mm
Stiftdurchmesser	8,0 mm

Verwendbar für

Serienbohrlehre VARIANT V
4600

Kombinierbar mit

V 0026 WF
V 0026 WF RK
V 0037 WF
V 0037 WF FD
V 0037 WF S
V 0037 WF FD S
V 0086 WF
V 0087 WF
Serie V 4600
Zierhülse Nr. 2-3 WF ZK
Zierhülse Nr. 3-3 WF

Funktionsbereich

Prüfzeichen

CE-Zertifizierung

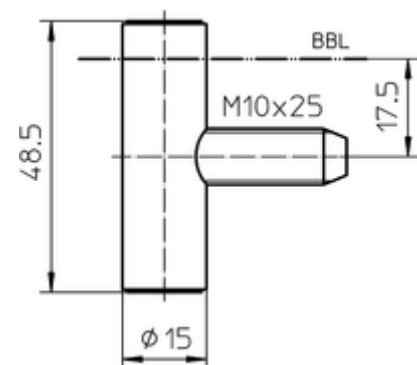
IFT-Zertifizierung

Klassifizierungsschlüssel

3	7	4	1 ¹	1	— ²	0	11
---	---	---	----------------	---	----------------	---	----

¹ Die Prüfung von Funktionstüren erfolgt immer am kompletten Türelement.

² in Abhängigkeit der Oberflächenausführung



Vorderansicht

VARIANT V - V 4700 WF



Einbruchhemmung



Feuerschutz

Artikelausführung

Oberfläche	015-vernickelt
OF-NR.	015
VPE	à 20 Stück
DIN	DIN rechts und links
ART-NR.	5 010299 0 01507
EAN	4015471030568
Oberfläche	015-vernickelt
OF-NR.	015
VPE	à 200 Stück
DIN	DIN rechts und links
ART-NR.	5 010299 0 01512
EAN	4015471032876
Oberfläche	040-Edelstahl matt
OF-NR.	040
VPE	à 20 Stück
DIN	DIN rechts und links
ART-NR.	5 010299 0 04007
EAN	4015471032920