

Position und Anzahl des GUTMANN Aluminium Rollentürband NG

Position and number of GUTMANN aluminum barrel door hinge NG

Türen mit erhöhter Belastung

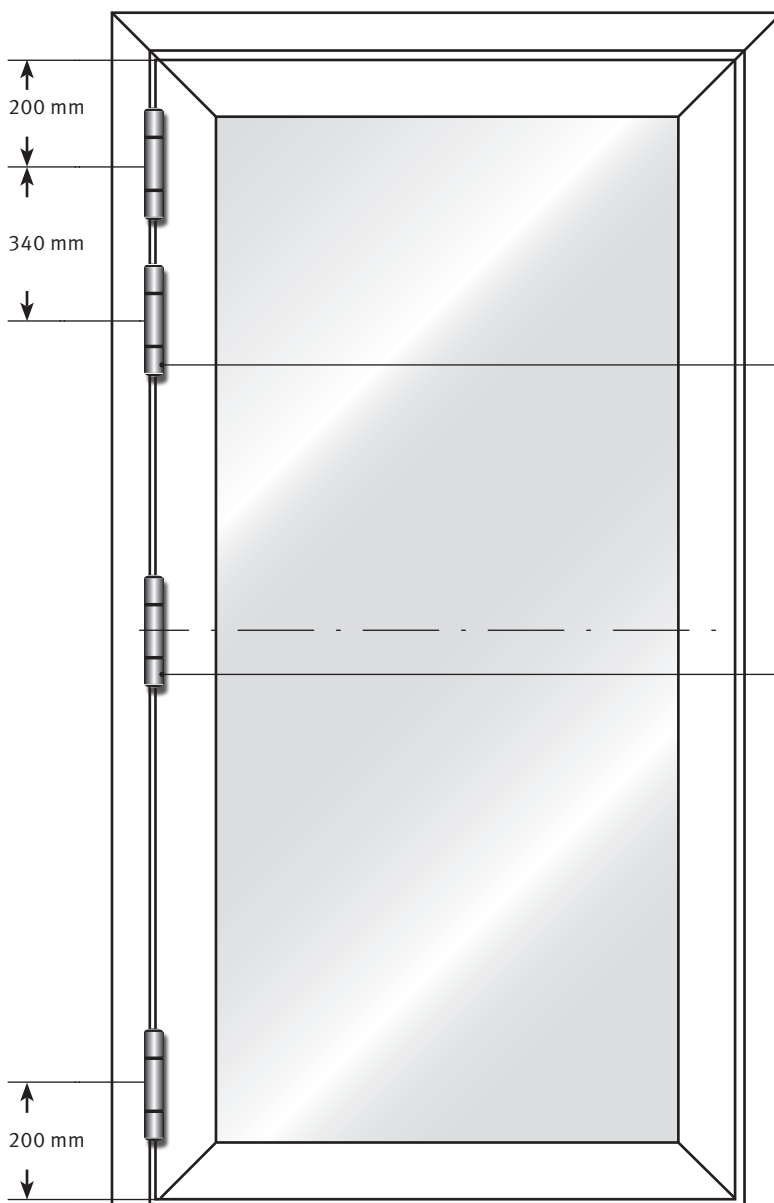
Türen von stark frequentierten Gebäuden unterliegen einer erhöhten Beanspruchung. Gleichfalls führt die Verwendung von Türschließern zu einer höheren Belastung und zu einem schnelleren Verschleiß der Türbänder. Bei der Berechnung der Belastung für Türschließer ohne Öffnungsdämpfung wird üblicherweise zugrunde gelegt, dass das Türgewicht entsprechend seinem effektiven Gewicht um 20 % erhöht wird. Bei Türschließern mit Öffnungsdämpfung ist diese Wirkung erheblich größer, man rechnet, dass das effektive Türgewicht um 75% erhöht wird. Aus den vor genannten Gründen ist, unabhängig vom Gewicht des Türflügels, ein zusätzliches Türband im oberen Bereich vorzusehen.

Doors with increased loading

Doors in buildings with high traffic are a subject of increased loading. Likewise, the use of door closers increase the loading on door hinges and their rate of wear. For closer without back-check it is normal to allow for this by assuming the effective door mass to be 20% greater than the actual door mass.

For back-check closers the effect is much greater, and the effective door mass is calculated to be 75% greater.

For the reasons above, it is independently from the weight of the door leaf, to provided an additional hinge in the upper region



Zusätzliche Türbänder

Additional door hinges

Erforderlich bei:

- Erhöhtem Flügelgewicht (siehe Tragkraftdiagramm)
 - Stark frequentierten Türen (Schulen, etc.)
- Verwendung von Obentürschließern

Required for:

- Increased sash weight (see capacity chart)
- Heavily used doors (schools, e.g.)
- Use of overhead door closers

Erforderlich bei:

- Flügelhöhen über 2200 mm (Systemdichtigkeit)
- Einbruchhemmenden Türen (WK- bzw. RC-Klassen)

Required for:

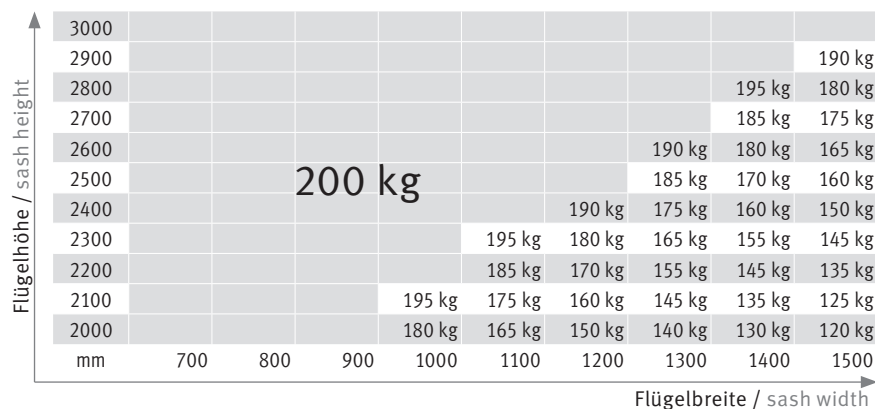
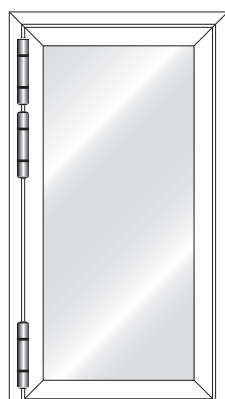
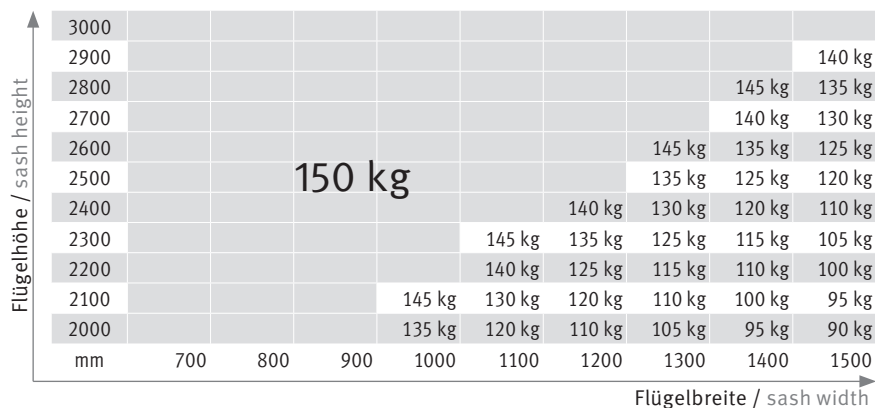
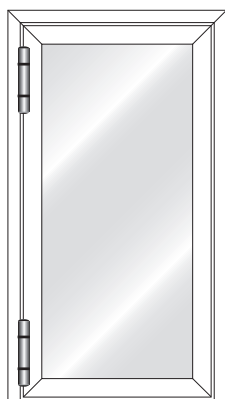
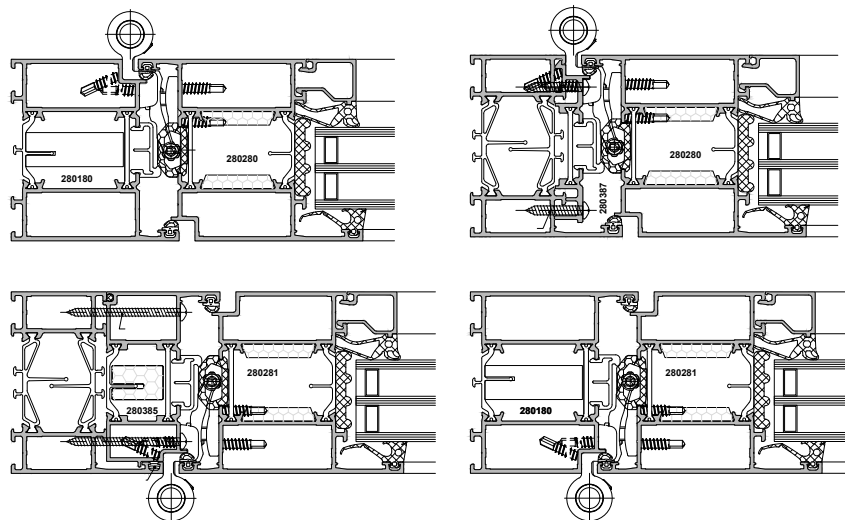
- Sash heights above 2200 mm (system leakage)
- Burglar-resistance doors (WK and RC classes)

**Tragkräfte für GUTMANN Aluminium Rollentürbänder NG,
Befestigung mit Hinterlegplatte**

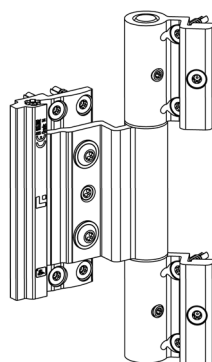
Carrying capacities for GUTMANN aluminum barrel door hinge NG,
fastening with counter plate

Verwendung mit / Usage with
GUTMANN System
GWD 080 | GWD 070 | GWD 050n

Anwendungsbereiche
Range of applications



Beim Einsatz von Drehflügelantrieben bzw. starker Beanspruchung beträgt das maximale Flügelgewicht 150 kg.
When using a revolving door drive or in the case of heavy strain the maximum sash weight is 150 kg.



Bestellinformationen
Order informations

Rollentürband ALU, incl. Befestigungsmaterial
Barrel door hinge ALU, with fixing material

Material	Farbe	Art.-Nr.
Material	Colour	Item No.
Aluminium	C0 eloxiert	10-790257
Aluminium	RAL 9016	10-790273
	Edelstahl-Optik	10-790281
Bohrvorrichtung		91-790290
Drilling template		