

Pos	Teilenummer	Benennung	Menge	Hinweis	Maßnorm	Notiz	Preis	Währungskürze	Erzect II.	Erzect I.
1	620377	Anschlussleitung	1	CSP 68 E						
2	614370	Schalter	1	Marquardt 1281.0410						
3	620376	Anschlussleitung	1	CSP 68 E						
4	615331	Unterlegscheibe	1	M6	DIN 9021				761520	
5	219031	Schraube	2	PT 3.5x10	K-Torx 15					
6	621504	Motorgehäuse	1	CSP 56 E	SV 30 301					
7	620378	Anschlussleitung	1	CSP 68 E					621707	
9	443331	Steckbügel	2	EBV 230 E	DIN 17670					
10	625071	Schraube	2	PT 35x8 K					614769	
11	614772	Schraube	1	PT 40x25 KL						
12	620578	Stellrad	1	CSP 68 E						
13	219112	Unterlegscheibe	1	10x16x0.2	DIN 988					
14	438509	Ring	1	CSP 68 E						
15	438198	Deckel	1	CSP 68 E						
16	621508	Griffdeckel	1	CSP 56 E						
17	620347	Schutzhaube	1	CSP 68 E						
18	622184	Regelelektronik	1	CSP 56 E						
19	622252	Haube	1	CSP 68 E						
19	620348	Haube	1	CSP 68 E						
20	614776	Schraube	2	PT 40x60/30 KL					615282	616666
21	621505	Luftführungscheibe	1	CSP 56 E	SV 30 301					
22	622199	Feldpaket	1	CSP 56 E					486783	
23	621515	Mutter	1	CSP 56 E						
24	614475	Unterlegscheibe	1	M6	DIN 7349				647616	
25	614861	Schraube	3	M5x40/20 SF						
26	627014	Kohlebürste; Set 2 St.	1	CSP 68 E						
27	486744	Spulenkörper	1	CSP 68 E						

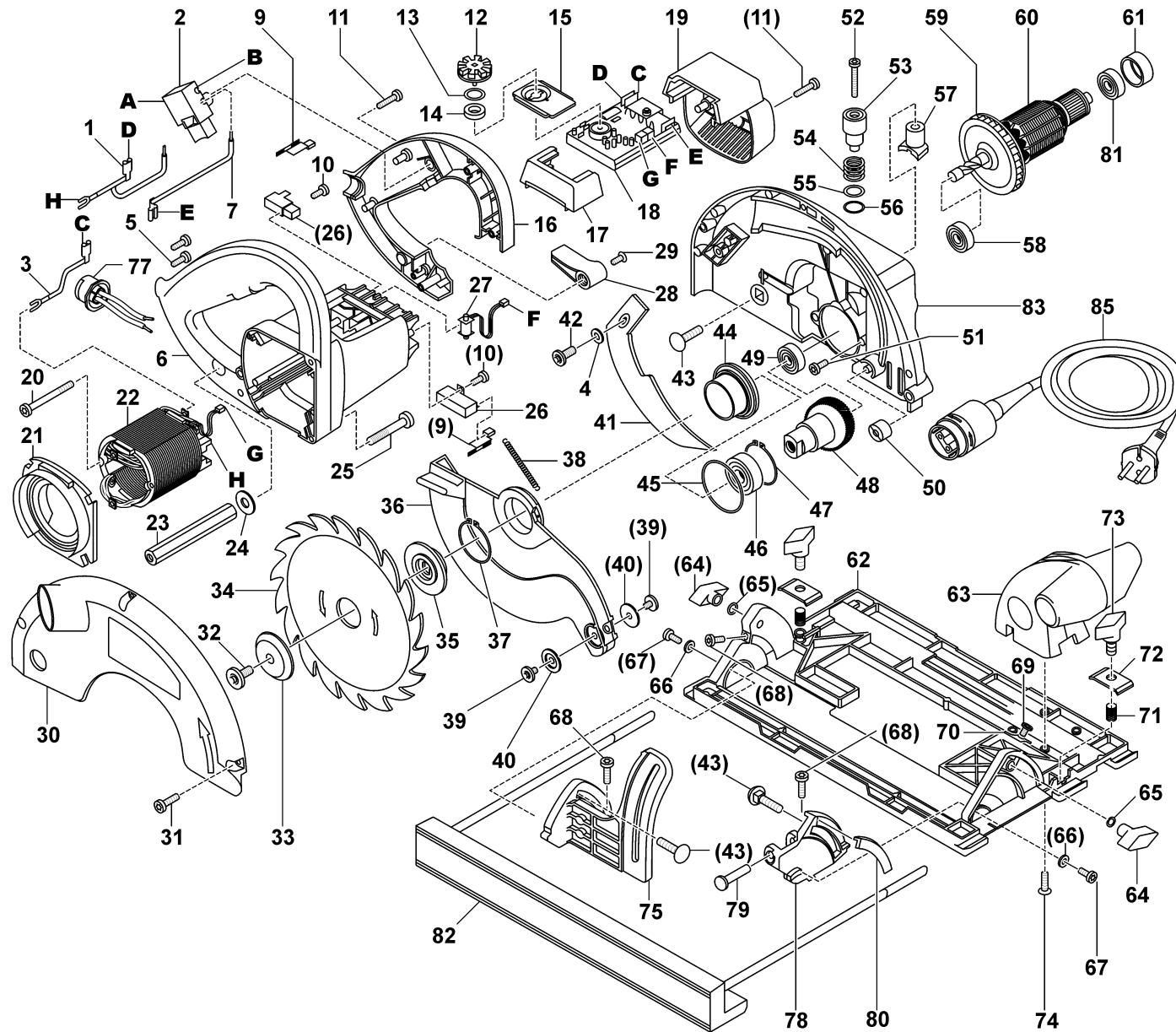
Pos	Teilenummer	Benennung	Menge	Hinweis	Maßnorm	Notiz	Preis	Währungskürze	Erzect II.	Erzect I.
28	620185	Hebel	1	CSP 68 E						
29	614327	Schraube	1	M6x12	DIN 965 A-Z 4.8				614435	
30	621519	Deckel	1	CSP 56 E						
31	614841	Schraube	3	M4x12 K SF						
32	439269	Schraube	1	AF 45 E						
33	440089	Flansch	1	ATF 55 E					621521	
34	614111	Sägeblatt	1	160x2.5x20 18WZ	18 WZ	(Zubeh.)			614114	
35	455953	Flansch	1	ATF 55 E						
36	621517	Pendelschutzhaube	1	CSP 56 E						
37	625546	Schraube	1	5x25 Eco-syn					614330	
38	620387	Feder	1	CSP 68 E	ČSN 42 6450.30					
39	620188	Zapfen	2	CSP 68 E						
40	620187	Rolle	2	CSP 68 E						
41	621520	Spaltkeil	1	CSP 56 E	ČSN 42 5301.21					
42	614462	Schraube	1	M6x16	DIN 912 BN 3				615411	
43	614405	Schraube	3	M6x25	DIN 603					
44	621510	Lagerdeckel	1	CSP 56 E						
45	615327	O-Ring	1	33x1.5						
46	615149	Lager	1	6001 DDU AS2 S2	ISO 582 3-18					
47	615483	Sicherungsring	1	28	ČSN 02 2931					
48	624268	Spindel m. Motorzahnrad	1	CSP 56 E					621509	
49	614958	Lager	1	608 ZZ1 MC3	ISO 582					
50	620350	Anschlag	1	CSP 68 E						
51	228736	Schraube	2	M4x10					627717	614863
52	620923	Schraube	1	M4x40	Torx					
53	620186	Druckknopf	1	CSP 68 E						
54	201134	Feder	1	CSP 68 E						

## 628569

Pos	Teilenummer	Benennung	Menge	Hinweis	Maßnorm	Notiz	Preis	Währungskürze	Erzect II.	Erzect I.
55	444142	Unterlegscheibe	1	17.8x12.4x1						
56	444234	O-Ring	1	12.8x3.2						
57	444114	Zapfen	1	AP 65 E						
58	615244	Lager	1	6000 DD1 C3 E	ISO 582					
59	715024	Lüfter	1	HL 850 E						
60	624271	Anker	1	CSP 56 E						
61	438613	Lagerring	1	AT 55 E						
62	621512	Schlitten	1	CSP 56 E						
63	620914	Griff	1	CSP 68 E						
64	620351	Mutter	2	M6/34					637521	
65	615014	Unterlegscheibe	2	6.4	ČSN 02 1702.15					
66	614474	Unterlegscheibe	2	M4	DIN 7349					
67	614854	Schraube	2	M4x14 K SF						
68	614858	Schraube	3	M5x10 K SF						
69	617549	Schraube	1	M3x6	DIN 7500 C				614853	615497
70	620455	Zeiger	1	CSP 68 E	ČSN 42 5350.21					
71	595478	Feder	2	EBU 12	DIN 17223 C					
72	621566	Klammer	2	CSP 56 E						
73	621522	Schraube	2	M6x18/34						
74	614778	Schraube	4	PT 40x16 K					614427	
75	621514	Führung	1	CSP 56 E						
77	491996	Steckergehaeuse	1	CSP 56 EQ					618039	
78	622210	Führung	1	CSP 56 E						
79	620385	Zapfen	1	CSP 68 E						
80	620456	Skalenteil	1	CSP 68 E						
81	615489	Lager	1	608 ZZ1 MC5	ISO 582					
82	621524	Paralellanschlag	1	CSP 56 E		(Zubeh.)				

628569

Pos	Teilenummer	Benennung	Menge	Hinweis	Maßnorm	Notiz	Preis	Währungskürze	Erzect II.	Erzect I.
83	621507	Gehäuse mit Deckel	1	CSP 56 E						
85	618356	Kabel mit Stecker	1	H05 BQ-F EURO/7.5		(Zubeh.)				
85	618354	Kabel mit Stecker	1	H05 RN-F EURO/7.5		(Zubeh.)				
85	618394	Kabel mit Stecker	1	H05 RN-F ARG/7.5		(Zubeh.)				
85	618389	Kabel mit Stecker	1	H05 BQ-F CH/4		(Zubeh.)				
85	618390	Kabel mit Stecker	1	H05 BQ-F CH/7.5		(Zubeh.)				
85	618393	Kabel mit Stecker	1	H05 RN-F ARG/4		(Zubeh.)				
85	618391	Kabel mit Stecker	1	H05 RN-F ISR/4		(Zubeh.)				
85	618392	Kabel mit Stecker	1	H05 RN-F ISR/7.5		(Zubeh.)				
85	618388	Kabel mit Stecker	1	H05 RN-F CH/7.5		(Zubeh.)				
85	618353	Kabel mit Stecker	1	H05 RN-F EURO/4		(Zubeh.)				
85	618387	Kabel mit Stecker	1	H05 RN-F CH/4		(Zubeh.)				
85	618385	Kabel mit Stecker	1	Heavy-Duty AUS/4		(Zubeh.)				
85	618355	Kabel mit Stecker	1	H05 BQ-F EURO/4		(Zubeh.)				



## 618014

Pos	Teilenummer	Benennung	Menge	Hinweis	Maßnorm	Notiz	Preis	Währungskürze	Erzect II.	Erzect I.
1	620377	Anschlussleitung	1	CSP 68 E						
2	614370	Schalter	1	Marquardt 1281.0410						
3	620376	Anschlussleitung	1	CSP 68 E						
4	615331	Unterlegscheibe	1	M6	DIN 9021				761520	
5	219031	Schraube	2	PT 3.5x10	K-Torx 15					
6	621504	Motorgehäuse	1	CSP 56 E	SV 30 301					
7	620378	Anschlussleitung	1	CSP 68 E					621707	
9	443331	Steckbügel	2	EBV 230 E	DIN 17670					
10	625071	Schraube	2	PT 35x8 K					614769	
11	614772	Schraube	7	PT 40x25 KL						
12	620578	Stellrad	1	CSP 68 E						
13	219112	Unterlegscheibe	1	10x16x0.2	DIN 988					
14	438509	Ring	1	CSP 68 E						
15	438198	Deckel	1	CSP 68 E						
16	621508	Griffdeckel	1	CSP 56 E						
17	620347	Schutzhaube	1	CSP 68 E						
18	622184	Regelelektronik	1	CSP 56 E						
19	622252	Haube	1	CSP 68 E						
19	620348	Haube	1	CSP 68 E						
20	614776	Schraube	2	PT 40x60/30 KL					615282	616666
21	621505	Luftführungscheibe	1	CSP 56 E	SV 30 301					
22	622199	Feldpaket	1	CSP 56 E					486783	
23	621515	Mutter	1	CSP 56 E						
24	614475	Unterlegscheibe	1	M6	DIN 7349				647616	
25	614861	Schraube	3	M5x40/20 SF						
26	627014	Kohlebürste; Set 2 St.	1	CSP 68 E						
27	486744	Spulenkörper	1	CSP 68 E						

## 618014

Pos	Teilenummer	Benennung	Menge	Hinweis	Maßnorm	Notiz	Preis	Währungskürze	Erzect II.	Erzect I.
28	620185	Hebel	1	CSP 68 E						
29	614327	Schraube	1	M6x12	DIN 965 A-Z 4.8				614435	
30	621519	Deckel	1	CSP 56 E						
31	614841	Schraube	3	M4x12 K SF						
32	439269	Schraube	1	AF 45 E						
33	440089	Flansch	1	ATF 55 E					621521	
34	614111	Sägeblatt	1	160x2.5x20 18WZ	18 WZ	(Zubeh.)			614114	
35	455953	Flansch	1	ATF 55 E						
36	621517	Pendelschutzhaube	1	CSP 56 E						
37	615330	Sicherungsring	1	32	ČSN 02 2930					
38	620387	Feder	1	CSP 68 E	ČSN 42 6450.30					
39	620188	Zapfen	2	CSP 68 E						
40	620187	Rolle	2	CSP 68 E						
41	621520	Spaltkeil	1	CSP 56 E	ČSN 42 5301.21					
42	614462	Schraube	1	M6x16	DIN 912 BN 3				615411	
43	614405	Schraube	3	M6x25	DIN 603					
44	621510	Lagerdeckel	1	CSP 56 E						
45	615327	O-Ring	1	33x1.5						
46	615149	Lager	1	6001 DDU AS2 S2	ISO 582 3-18					
47	615483	Sicherungsring	1	28	ČSN 02 2931					
48	621509	Spindel m. Motorzahnrad	1	CSP 56 E						
49	614958	Lager	1	608 ZZ1 MC3	ISO 582					
50	620350	Anschlag	1	CSP 68 E						
51	228736	Schraube	2	M4x10					627717	614863
52	620923	Schraube	1	M4x40	Torx					
53	620186	Druckknopf	1	CSP 68 E						
54	201134	Feder	1	CSP 68 E						



## 618014

Pos	Teilenummer	Benennung	Menge	Hinweis	Maßnorm	Notiz	Preis	Währungskürze	Erzect II.	Erzect I.
55	444142	Unterlegscheibe	1	17.8x12.4x1						
56	444234	O-Ring	1	12.8x3.2						
57	444114	Zapfen	1	AP 65 E						
58	615244	Lager	1	6000 DD1 C3 E	ISO 582					
59	715024	Lüfter	1	HL 850 E						
60	623618	Anker	1	CSP 56 E					486651	
61	438613	Lagerring	1	AT 55 E						
62	621512	Schlitten	1	CSP 56 E						
63	620914	Griff	1	CSP 68 E						
64	620351	Mutter	2	M6/34					637521	
65	615014	Unterlegscheibe	2	6.4	ČSN 02 1702.15					
66	614474	Unterlegscheibe	2	M4	DIN 7349					
67	614854	Schraube	2	M4x14 K SF						
68	614858	Schraube	3	M5x10 K SF						
69	617549	Schraube	1	M3x6	DIN 7500 C				614853	615497
70	620455	Zeiger	1	CSP 68 E	ČSN 42 5350.21					
71	595478	Feder	2	EBU 12	DIN 17223 C					
72	621566	Klammer	2	CSP 56 E						
73	621522	Schraube	2	M6x18/34						
74	614778	Schraube	4	PT 40x16 K					614427	
75	621514	Führung	1	CSP 56 E						
77	491996	Steckergehaeuse	1	CSP 56 EQ					618039	
78	622210	Führung	1	CSP 56 E						
79	620385	Zapfen	1	CSP 68 E						
80	620456	Skalenteil	1	CSP 68 E						
81	615489	Lager	1	608 ZZ1 MC5	ISO 582					
82	621524	Paralellanschlag	1	CSP 56 E		(Zubeh.)				

## 618014

Pos	Teilenummer	Benennung	Menge	Hinweis	Maßnorm	Notiz	Preis	Währungskürze	Erzect II.	Erzect I.
83	621507	Gehäuse mit Deckel	1	CSP 56 E						
85	618353	Kabel mit Stecker	1	H05 RN-F EURO/4		(Zubeh.)				
85	618354	Kabel mit Stecker	1	H05 RN-F EURO/7.5		(Zubeh.)				
85	618355	Kabel mit Stecker	1	H05 BQ-F EURO/4		(Zubeh.)				
85	618356	Kabel mit Stecker	1	H05 BQ-F EURO/7.5		(Zubeh.)				
85	618385	Kabel mit Stecker	1	Heavy-Duty AUS/4		(Zubeh.)				
85	618386	Kabel mit Stecker	1	Heavy-Duty AUS/7.5		(Zubeh.)				
85	618387	Kabel mit Stecker	1	H05 RN-F CH/4		(Zubeh.)				
85	618390	Kabel mit Stecker	1	H05 BQ-F CH/7.5		(Zubeh.)				
85	618394	Kabel mit Stecker	1	H05 RN-F ARG/7.5		(Zubeh.)				
85	618393	Kabel mit Stecker	1	H05 RN-F ARG/4		(Zubeh.)				
85	618392	Kabel mit Stecker	1	H05 RN-F ISR/7.5		(Zubeh.)				
85	618388	Kabel mit Stecker	1	H05 RN-F CH/7.5		(Zubeh.)				
85	618391	Kabel mit Stecker	1	H05 RN-F ISR/4		(Zubeh.)				
85	618389	Kabel mit Stecker	1	H05 BQ-F CH/4		(Zubeh.)				