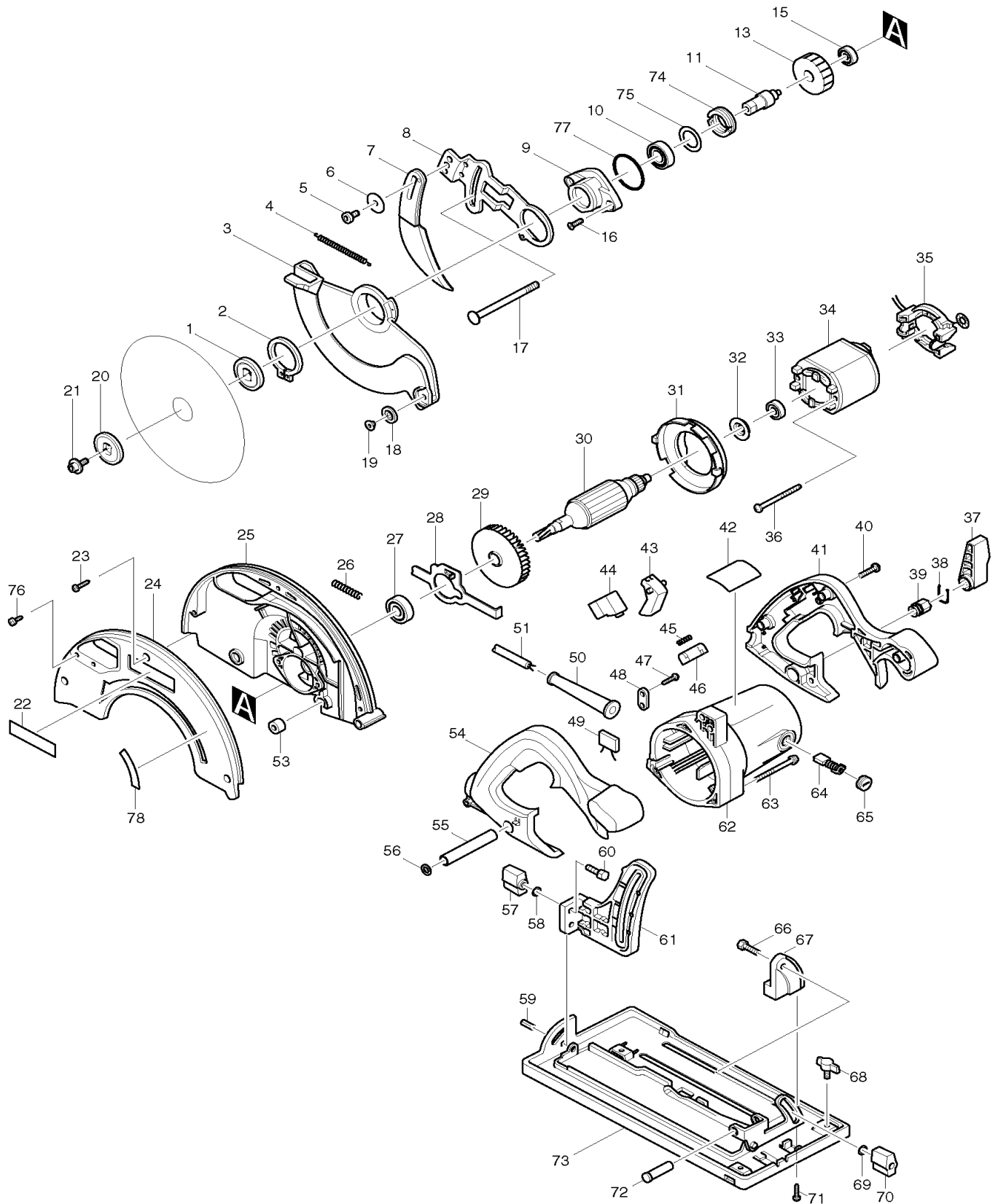




SCIE CIRCULAIRE 66 MM
KREISSAEGE 66 MM

MODÈLE / MODELL



POS	MAKITA-NR.	DESCRIPTION	BEZEICHNUNG	GA	CHF
1	224339-9	FLASQUE INTERIEUR 40	INNERER FLANSCH 40	E/P	
2	961156-3	CIRCLIPS S-40	SEEGERRING S-40	E/P	
3	317439-3	PROTECTION LAME	BLATTSCHUTZ	E/P	
4	231827-9	RESSORT 4	FEDER 4	E/P	
5	922312-0	VIS IMBUS M6X12	IMBUSSCHRAUBE M6X12	E/P	
6	253783-3	RONDELLE 6	UNTERLAGSSCHEIBE 6	E/P	
7	165094-3	COUTEAU DIVISEUR	SPALTKEIL	E/P	
8	344115-6	FIXATION COUTEAU DIVISEUR	SPALTKEILBEFESTIGUNG	E/P	
9	317469-4	BOITIER ROULEMENT	LAGERGEHAEUSE	E/P	
10	211236-8	ROULEMENT A BILLES 6002DDW	KUGELLAGER 6002DDW	E/P	
11	322922-7	AXE	SPINDEL	E/P	
13	226473-1	ENGRENAGE 41	ZAHNRAD 41	E/P	
15	211034-0	ROULEMENT A BILLES 608	KUGELLAGER 608	E/P	
16	265034-2	VIS TETE CONIQUE M5X16	SCHRAUBE SENKKOPF M5X16	E/P	
17	266019-1	VIS M8X98	SCHRAUBE M8X98	E/P	
18	415438-0	ROULETTE	ROLLE	E/P	
19	415437-2	GOUPILLE	STIFT	E/P	
20	224338-1	FLASQUE EXTERIEUR 40	AUSSERER FLANSCH 40	E/P	
21	266139-1	VIS M6X16	SCHRAUBE M6X16	E/P	
22	819064-1	AUTOCOLLANT MAKITA (M)	KLEBE-ETIKETTE MAKITA (M)	E/P	
23	266042-6	VIS CT4X20	SCHRAUBE CT4X20	E/P	
24	183312-7	COUVERCLE BOITIER LAME	BLATTGEHAEUSEDECKEL	E/P	
25	152545-5	BOITIER LAME	BLATTGEHAEUSE	E/P	
26	233092-6	RESSORT 5	FEDER 5	E/P	
27	211143-5	ROULEMENT A BILLES 6201DDW	KUGELLAGER 6201DDW	E/P	
28	344114-8	LEVIER DE BLOCAGE	BLOCKIERHEBEL	E/P	
29	241876-8	VENTILATEUR 76	VENTILATOR 76	E/P	
30	516418-0	ROTOR (INCL.27,29,32,33)	ROTOR (INKL.27,29,32,33)	E/P	
31	415460-7	PROTECTION STATOR	STATORABDECKUNG	E/P	
32	681625-5	RONDELLE ISOLANTE	ISOLIERSCHEIBE	E/P	
33	210005-4	ROULEMENT A BILLES 608DDW	KUGELLAGER 608DDW	E/P	
34	634373-5	STATOR	STATOR	E/P	
35	632503-2	CONNECTEUR STATOR	STATORANSCHLUSS	E/P	
36	266029-8	VIS M5X65	SCHRAUBE M5X65	E/P	
37	272230-5	LEVIER	HEBEL	E/P	
38	231955-0	BAGUE A RESSORT 12	FEDERRING 12	E/P	
39	252141-0	ECROU M8	MUTTER M8	E/P	
40	266041-8	VIS PARKER 5X25	PARKERSCHRAUBE 5X25	E/P	
41	182675-8	POIGNEE COMPLETE	HANDGRIFF KOMPLETT	E/P	
42	852885-8	PLAQUETTE MACHINE	MASCHINENSCHILD	E/P	
43	415439-8	LEVIER INTERRUPTEUR	SCHALTERHEBEL	E/P	
44	651922-3	INTERRUPTEUR	SCHALTER	E/P	
45	231230-4	RESSORT 4	FEDER 4	E/P	
46	415440-3	LEVIER	HEBEL	E/P	
47	265995-6	VIS 4X18	SCHRAUBE 4X18	E/P	
48	687063-9	SERRE-CABLE	KABELKLEMME	E/P	
49	645142-9	DEPARASITAGE	ENTSTOERUNGSFILTER	E/P	
50	682540-6	PROTECTION CABLE 10	KABELTUELLE 10	E/P	
51	665781-9	CABLE GD2X1.5 3M (NO 3)	KABEL GD2X1.5 3M (NR.3)	E/P	
53	262511-5	BAGUE CAOUTCHOUC 6	GUMMIRING 6	E/P	
54	182675-8	POIGNEE COMPLETE	HANDGRIFF KOMPLETT	E/P	
55	331432-3	AXE	ACHSE	E/P	
56	941201-0	RONDELLE 8	UNTERLAGSSCHEIBE 8	E/P	
57	252624-0	BOUTON M6	KNOPF M6	E/P	
58	941151-9	RONDELLE 6	UNTERLAGSCHEIBE 6	E/P	

POS	MAKITA-NR.	DESCRIPTION	BEZEICHNUNG	GA	CHF
59	951204-6	GOUPILLE A RESSORT 6-16	FEDERSTIFT 6-16	E/P	
60	921332-1	BOULON 6-PANS M6X20	6-KANTSCHRAUBE M6X20	E/P	
61	316578-6	REGLAGE DE PROFONDEUR	TIEFEEINSTELLREGLUNG	E/P	
62	159714-9	BOITIER MOTEUR	MOTORGEHAEUSE	E/P	
63	911278-9	VIS M5X55	SCHRAUBE M5X55	E/P	
64	191963-2	CHARBONS CB-303	KOHLNEN CB-303	E/P	
65	643750-0	COUVERCLE PORTE-CHARBONS	KOHLNENHALTERDECKEL	E/P	
66	921332-1	BOULON 6-PANS M6X20	6-KANTSCHRAUBE M6X20	E/P	
67	415443-7	GUIDE D'ANGLE	GEHRUNGSFUEHRUNG	E/P	
68	265725-5	VIS A AILETTES M6X10	FLUEGELSCHRAUBE M6X10	E/P	
69	941151-9	RONDELLE 6	UNTERLAGSCHEIBE 6	E/P	
70	252624-0	BOUTON M6	KNOPF M6	E/P	
71	265995-6	VIS 4X18	SCHRAUBE 4X18	E/P	
72	256690-9	AXE 10	ACHSE 10	E/P	
73	168267-7	PLAQUE DE BASE	GRUNDPLATTE	E/P	
74	285831-0	BAGUE FILETEE 19-34	ABSCHLUSSRING 19-34	E/P	
75	267126-3	RONDELLE PLATE 22	UNTERLAGSCHEIBE 22	E/P	
76	266026-4	VIS CT 4X12	BLECHSCHRAUBE CT 4X12	E/P	
77	213560-5	BAGUE-O 44	O-RING 44	E/P	
78	813647-9	PLAQUETTE INDICATRICE	HINWEISSCHILD	E/P	

Accessoires + pièces spéciales: (non illustrés)

Zubehör + Spezial-Teile: (in der Zeichnung nicht enthalten)

400	B-02939	LAME MD-D/Z12 STD 190X2.0X30 MM	HM-BLATT-D/Z12 STD 190X2.0X30 MM	A/Z	
401	192420-3	DISPOSITIF D'ASPIRATION	ABSAUGSTUTZEN	A/Z	
402	165108-8	GUIDE PARALLELE	PARALLELANSCHLAG	A/Z	
403	783203-8	CLE IMBUS - 5 MM	IMBUSSCHLUESSEL - 5 MM	E/P	
404	824554-1	COFFRET PLASTIQUE	PLASTIKKOFFER	A/Z	

Changements techniques et de prix réservés / Preis- und technische Änderungen vorbehalten
GA >> P/E = Pièce/Ersatzteil, A/Z = Accessoires/Zubehör Prix/Preise >> CHF EXCL. 7,6% TVA/MWST