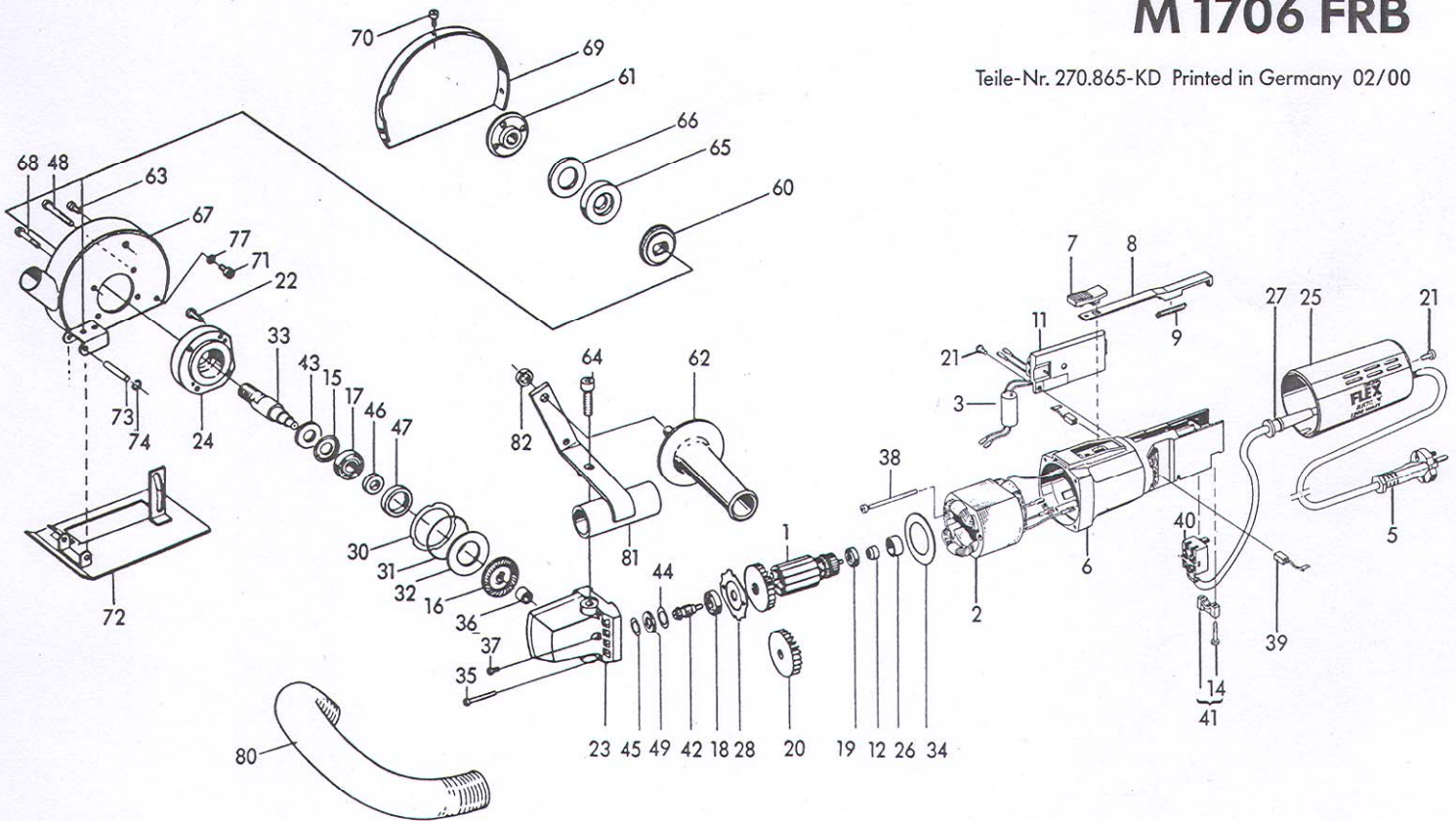


M 1709 FR M 1706 FRB

Teile-Nr. 270.865-KD Printed in Germany 02/00



DIN Norm	Abmessung mm	Pos	Teile-Nr.	St	Benennung
					Ersatzteile
		1	255.073	1	Anker
		2	267.678	1	Magnetfeld
		3	281.301	1	Kondensator einzeln als Ersatzteil
4,0 m		5	236.462	1	Kabel
		6	255.953	1	Motorgehäuse mit Kohlehalter
		7	211.451	1	Schalthebel
		8	225.304	1	Schaltstange
		9	195.820	1	Druckfeder
		11	265.950	1	Elektronik mit Kondensator <i>Wärmefüller</i>
		12	219.983	1	Magnetring
KT 4x20		14	213.373	2	Schraube
		15	251.828	1	Dichtring 6201 J
		16	255.939	1	Kegelrad (M1709FR)
		16	250.307	1	Kegelrad (M1706FRB)
625 12x32x10		17	119.482	1	Rillenkugellager 6201 RS
625 10x26x8		18	254.442	1	Rillenkugellager 6000 2 RSD
625 7x19x6		19	254.443	1	Rillenkugellager 607 2RSD
		20	177.644	1	Windflügel
KT 4x12		21	195.715	3	Schraube
912 M 4x20		22	192.082	2	Schraube
		23	152.056	1	Getriebegehäuse bis 1999
		23 n	271.365	1	Getriebegehäuse ab 1999
		24	250.119	1	Getriebedeckel
		25	256.554	1	Haube
		26	257.354	1	Lagering
		27	197.041	1	Kabelschutzhülse
		28	269.220	1	Lagerdeckel
0,2		30 n	257.571	1	Distanzring
0,3		30 n	257.572	1	Distanzring
48x1,2		31	159.204	1	Dichtungsring
50x25,4x1,5		32	159.212	1	Tellerfeder
		33	250.116	1	Getriebewelle (M1709FR)
		33	255.312	1	Getriebewelle (M1706FRB)
		34	159.247	1	Luftführung
KT 4x30		35	195.693	4	Schraube
		36	159.271	1	Nadelhülse
7985 M 4x8		37	258.573	2	Schraube
KT 4x70		38	255.954	2	Schraube
6,3x8		39	264.601	2	Kohle K 55 <i>755-216</i> <i>155-782</i>
		40 n	251.331	1	Schalter
		41	215.074	1	Kabelschelle komplett
		42	255.940	1	Ritzel (M1709FR)
		42	250.305	1	Ritzel (M1706FRB)

DIN Norm	Abmessung mm	Pos	Teile-Nr.	St	Benennung
					Ersatzteile
		43 n	257.747	1	Filzring
		44	160.520	1	Scheibe bis 1999
		45	160.539	1	Scheibe bis 1999
		46	250.121	1	Buchse
		47	250.122	1	Buchse
912 M4x12		48	101.605	2	Schraube
		49	160.512	1	Filzring bis 1999
		49 n	256.157	1	Dichtbuchse komplett ab 1999
		62	252.721	1	Handgriff
912 M5x10		63	107.719	1	Schraube
912 M8x20		64	251.614	1	Schraube
		65	251.478	1	Zwischenscheibe breit (M1709FR)
		65	229.008	2	Zwischenscheibe breit (M1706FRB)
		66	251.479	1	Zwischenscheibe schmal
		67	252.135	1	Haube (M1709FR)
		67	255.294	1	Haube (M1706FRB)
912 M4x30		68	158.674	2	Schraube
		69	252.109	1	Deckel
912 M5x6		70	229.105	3	Scheibe
912 M5x10		71	107.719	1	Schraube
		72	255.286	1	Bodenblech (M1709FR)
		72	255.295	1	Bodenblech (M1706FRB)
		73	240.079	1	Bolzen
		74	240.087	2	Sicherungsring
		77	101.788	1	Unterlagscheibe
		80	253.678	1	Schlauchstück
		81	252.077	1	Griffhalter
M8		82	251.472	1	Mutter
			255.691		18g Getriebefett (VE 1kg)
					Grundausstattung
		60	191.612	1	Spannflansch
		61	100.080	1	Spannmutter
			100.110	1	Stirnlochschlüssel
			100.102	1	Einmaulschlüssel
894 SW14			228.974	1	Sechskantstiftschlüssel
			229.253	1	Schlitzmeißel