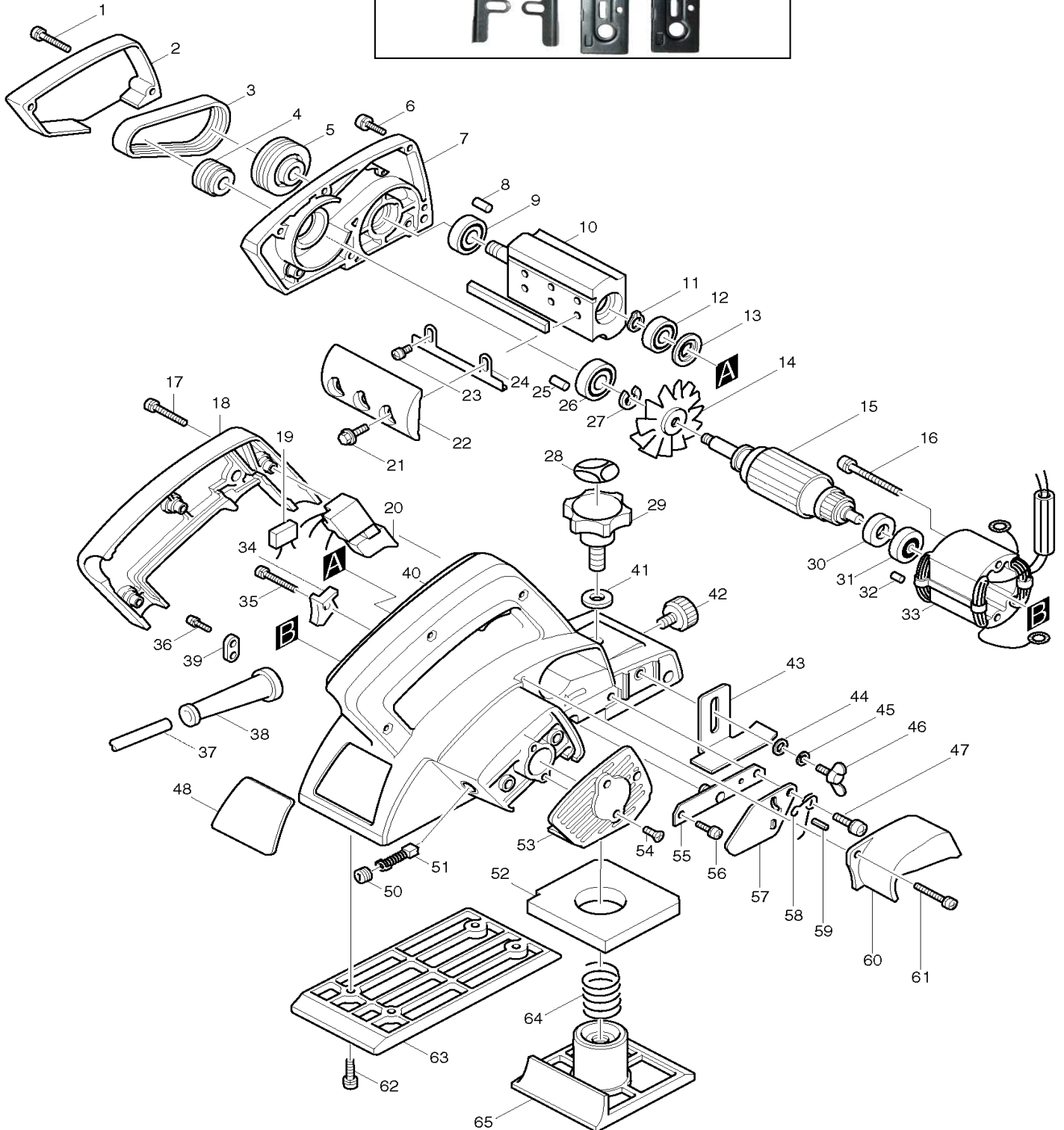


Jeu complet de plaques de serrage H-002
Klemmplatten-Satz H-002



POS	MAKITA-NR.	DESCRIPTION	BEZEICHNUNG	GA	CHF
1	911148-2	VIS M4X25	SCHRAUBE M4X25	P/E	
2	411019-8	PROTECTION COURROIE	RIEMENSCHUTZDECKEL	P/E	
3	225007-7	COURROIE 4-241	ANTRIEBSRIEMEN 4-241	P/E	
4	222008-6	POULIE 4-20L	ANTRIEBSRAD 4-20L	P/E.	
5	222009-4	POULIE 4-37	ANTRIEBSRAD 4-37	P/E	
6	911136-9	VIS M4X20	SCHRAUBE M4X20	P/E	
7	152198-0	PALIER LATERAL	LAGERDECKEL	P/E	
8	263002-9	GOUPILLE CAOUTCHOUC 4	GUMMISTIFT 4	P/E	
9	211061-7	ROULEMENT BILLES 6000LLB	KUGELLAGER 6000LLB	P/E	
10	161108-6	ROTOR COUTEAUX	MESSERWELLE	P/E	
11	961003-8	CIRCLIPS S-7	SEEGERRING S-7	P/E	
12	210025-8	ROULEMENT A BILLES 627 LLB	KUGELLAGER 627 LLB	P/E	
13	285637-6	COUVERCLE ROULEMENT 7-21	LAGERABDECKUNG 7-21	P/E	
14	241318-2	VENTILATEUR	VENTILATOR	P/E	
15	511938-9	ROTOR	ROTOR	P/E	
16	911586-8	VIS M4X60	SCHRAUBE M4X60	P/E	
17	911153-9	VIS M4X28	SCHRAUBE M4X28	P/E	
18	411304-9	COUVERCLE POIGNEE	HANDGRIFFDECKEL	P/E	
19	645253-0	DEPARASITAGE	ENTSTOERELEMENT	P/E	
20	651239-4	INTERRUPTEUR	SCHALTER	P/E	
21	251609-3	BOULON 6-PANS M6X17	6-KANTSCHRAUBE M6X17	P/E	
22	345001-4	PLAQUE DE SERRAGE (1 JEU)	MESSERKLEMMPLATTE (1 SATZ)	P/E	
23	251246-3	VIS M4X5	SCHRAUBE M4X5	P/E	
24	343433-9	PLAQUE SERRAGE MAKITA(1P) 82X28X3 MM	DRUCKPLATTE MAKITA (1ST) 82X28X3 MM	A/Z.	
25	263002-9	GOUPILLE CAOUTCHOUC 4	GUMMISTIFT 4	P/E	
26	211061-7	ROULEMENT BILLES 6000LLB	KUGELLAGER 6000LLB	P/E	
27	961015-1	BAGUE D'ARRET E-9	STOPRING E-9	P/E	
28	816601-2	CADRAN	SKALA	P/E	
29	271231-0	BOUTON DE REGLAGE	EINSTELLKNOPF	P/E.	
30	681614-0	RONDELLE ISOLANTE	ISOLIERSCHEIBE	P/E	
31	210025-8	ROULEMENT A BILLES 627 LLB	KUGELLAGER 627 LLB	P/E	
32	263014-2	GOUPILLE CAOUTCHOUC	GUMMISTIFT	P/E	
33	599322-8	STATOR	STATOR	P/E	
34	411306-5	DEFLECTEUR	ABLENKBLECH	P/E	
35	911128-8	VIS M4X16	SCHRAUBE M4X16	P/E	
36	911133-5	VIS M4X18	SCHRAUBE M4X18	P/E	
37	665394-6	CABLE GD2X1 3M (NO 1)	KABEL GD2X1 3M (NR.1)	P/E	
38	682502-4	PROTECTION CABLE 8-85	KABELTUELLE 8-85	P/E	
39	687031-2	SERRE-CABLE	KABELKLEMME	P/E	
40	156592-8	BOITIER	GEHAEUSE	P/E	
41	941251-5	RONDELLE 10	UNTERLAGSCHEIBE 10	P/E	
42	251812-6	BOUTON DE BLOCAGE M5X10	EINSTELLKNOPF M5X10	P/E	
43	342390-8	GUIDE DE PROFONDEUR	TIEFENANSCHLAG	P/E	
44	941101-4	RONDELLE 5	SCHEIBE 5	P/E	
45	942101-7	RONDELLE D'ARRET 5	KLEMMSCHEIBE 5	P/E	
46	924206-5	VIS AILETTES M5X10	FLUEGELSCHRAUBE M5X10	P/E	
47	265006-7	VIS M5X25	SCHRAUBE M5X25	P/E	
48	857300-7	PLAQUETTE MACHINE	MASCHINENSCHILD	P/E	
50	643550-8	COUVERCLE PORTE-CHARBONS	KOHLHALTERDECKEL	P/E	
51	181021-2	CHARBONS CB-51	KOHLN CB-51	A/Z	
52	421007-7	COUSSIN CAOUTCHOUC	GUMMIKISSEN	P/E	
53	411305-7	COUVERCLE ROULEMENT	LAGERDECKEL	P/E	
54	912117-6	VIS M4X12	SCHRAUBE M4X12	P/E	
55	165025-2	SUPPORT ROTOR COUTEAUX	MESSERWELLENHALTER	P/E	
56	911230-7	VIS M5X18	SCHRAUBE M5X18	P/E	

POS	MAKITA-NR.	DESCRIPTION	BEZEICHNUNG	GA	CHF
57	343948-6	PROTECTION ROTOR COUTEAUX	MESSERWELLENSCHUTZ	P/E	
58	231504-3	RESSORT 10	FEDER 10	P/E	
59	951054-9	GOUPILLE A RESSORT 3-10	FEDERSTIFT 3-10	P/E	
60	152464-5	DEFLECTEUR - 60/48 MM	SPAENE AUSWURF - 60/48 MM	A/Z	
61	911128-8	VIS M4X16	SCHRAUBE M4X16	P/E	
62	911230-7	VIS M5X18	SCHRAUBE M5X18	P/E	
63	312023-9	PLAQUE DE BASE	GRUNDPLATTE	P/E	
64	231004-3	RESSORT 18	FEDER 18	P/E	
65	316587-5	PLAQUE REGLABLE	EINSTELLPLATTE	P/E	
66	343947-8	PLAQUETTE DE PROTECTION	SCHUTZPLATTE	P/E	
	H-002	JEU COMPLET DE PLAQUES DE SERRAGE	KLEMMPLATEN-SATZ	A/Z	

Accessoires + pièces spéciales: (non illustrés)

Zubehör + Spezial-Teile: (in der Zeichnung nicht enthalten)

400	A-07406	COUTEAU HSS (PAIRE) 82X30X3MM-TOUS MOD.	HSS-MESSER (PAAR) 82X30X3MM - ALLE MOD.	A/Z	
401	165259-7	GUIDE PARALLELE	PARALLELANSCHLAG	A/Z	
403	824670-9	COFFRET PL.-1902/1923B-H	PL.-KOFFER-1902/1923B-H	A/Z	
404	122230-4	SAC A COPEAUX AVEC SORTIE	SPAENE-SACK MIT AUSWURF	A/Z	
405	JPA 122194	DEFLECTEUR A COPEAUX (90 DEGRES)	SPAENE AUSWURFBOGEN (90 GRAD)	A/Z	
407	123062-2	GUIDE REGLAGE COUTEAUX 82X46X15.5 MM	MESSEREINSTELLVORRICH. 82X46X15.5 MM	A/Z	
411	782209-3	CLE HEXAGONALE COUDEE 9 MM	6-KANT-SCHLUESSEL 9 MM	A/Z	
412	783002-8	TOURNEVIS CRUCIFORME GR.2	KREUZ-SCHRAUBENZIEHER GR. 2	A/Z	
414	STEX122175	DISPOSITIF STATIONNAIRE - 1923B	STATIONAER-EINRICHTUNG - 1923B	A/Z	

Changements techniques et de prix réservés / Preis- und technische Änderungen vorbehalten

GA >> P/E = Pièce/Ersatzteil, A/Z = Accessoires/Zubehör Prix/Preise >> CHF EXCL. 7,6% TVA/MWST