

Fonction rainure profilée

La mécanique à vérin VMD (Vertical Mechanical Drive = entraînement mécanique vertical) est la pièce maîtresse de la machine et l'élément clé du P-System, le nouveau système d'assemblage avec rainurage profilé

Le procédé de fraisage
Lors de l'opération de fraisage, la fraise s'enfonce jusqu'à la profondeur pré-réglée. S'ensuit alors un mouvement de va-et-vient vertical pour obtenir la rainure profilée



Caractéristiques et avantages

- Simple d'emploi
- Déclenche le processus de fraisage de la rainure profilée automatiquement
- Faible poids grâce au type de construction compact
- Visualisation du processus de va-et-vient
- Technique de qualité, fiable, mécanique, à faible usure
- Fonction rainure profilée désactivable Pos «off» pour l'utilisation de la machine comme rainureuse standard avec 14 applications supplémentaires possibles



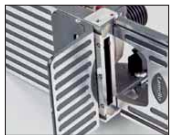
Plaque de base

Surface de référence sur le côté de la plaque de base
- Plateau de base, butée orientable et équerre de butée **bord à bord des 2 côtés**
- Pour un **positionnement efficace** de la machine sur les pièces à usiner



Équerre de butée multi-usages

- Des raccords en **onglet bord** à bord de pièces d'épaisseur différente peuvent être réalisés
- L'équerre de butée peut être utilisée pour **rallonger la surface d'appui**

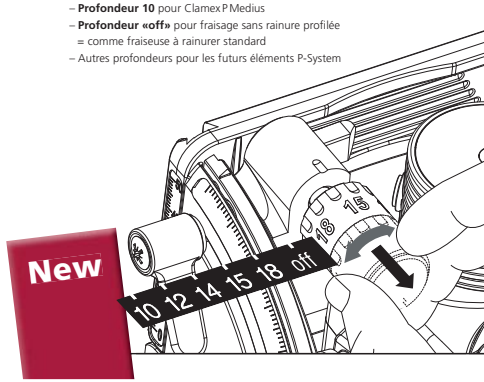


- **Glissière de précision solide** permet l'obtention de rainures exactes et parallèles pour un **assemblage précis des pièces d'ouvrage**

- **Surfaces de butée usinées et de haute précision** pour un **positionnement exact** sur la pièce d'ouvrage

Régleur de profondeur P-System

- Régleur de profondeur à tourner pour 5 profondeurs P-System
- **Profondeur 15** pour Clamex P-15
- **Profondeur 10** pour Clamex P-Medius
- **Profondeur «off»** pour fraisage sans rainure profilée = comme fraiseuse à rainurer standard
- Autres profondeurs pour les futurs éléments P-System

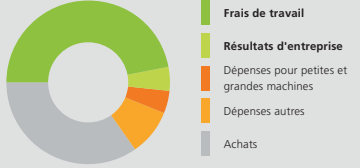


Lamello Zeta P2 est le bon investissement pour votre avenir

3 raisons qui justifient l'achat de Zeta P2

1 Gain de temps avec chaque rainure!

Réduisez les plus grands coûts représentés par les frais de travail et améliorez l'efficacité de votre entreprise!



2 Différenciation

- **Design moderne** avec des onglets démontables
- **Solutions esthétiques** grâce à un tout petit trou visible

3 Bénéfices supplémentaires

La fonction de fraisage de la rainure profilée peut être désactivée. La Lamello Zeta P2 peut ainsi être utilisée comme une rainureuse standard avec **14 applications supplémentaires***. Comme par exemple: **le fraisage de lamelles en bois originales 20, 10, 0**



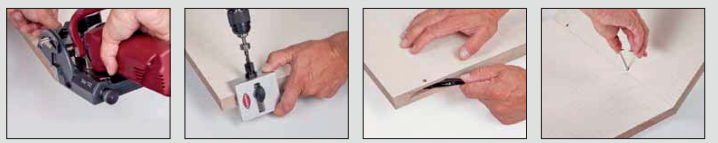
* Changement de l'outil de fraisage pour rainures de 4 mm, H9, bouchons et joints d'ombre

- **Travail rapide, facile et précis** d'après le principe connu de Lamello
- **Usinage identique des 2 côtés de la pièce à fabriquer**, gain de temps ainsi assuré: changement de profondeur supprimé et risque d'erreur diminué
- La technique de rainure profilée innovante **réduit le temps de travail** et permet d'économiser des éléments de fixation additionnels lors du montage de la pièce de fixation
- **Gain de temps futur** garanti avec chaque nouvel élément d'assemblage de la famille du P-System

Exemple d'application

environ 2 min. de temps de travail nécessaire¹ pour un raccord en angle avec 2 éléments d'assemblage

fraisage de 4 rainures profilées, perçage de 2 trous, insertion de 4 moitiés d'élément d'assemblage, fixation et serrage ¹Conditions préalables: panneaux préparés à l'avance, set Lamello Zeta P2, perceuse sans fil



1. La rainure profilée est fraisée avec la Lamello Zeta P2
2. Le gabarit est inséré dans la rainure et le perçage est effectué
3. L'élément d'assemblage est installé dans la rainure en un clin d'oeil, à la main et sans outils
4. Assembler les 2 pièces à usiner, visser, terminé!