

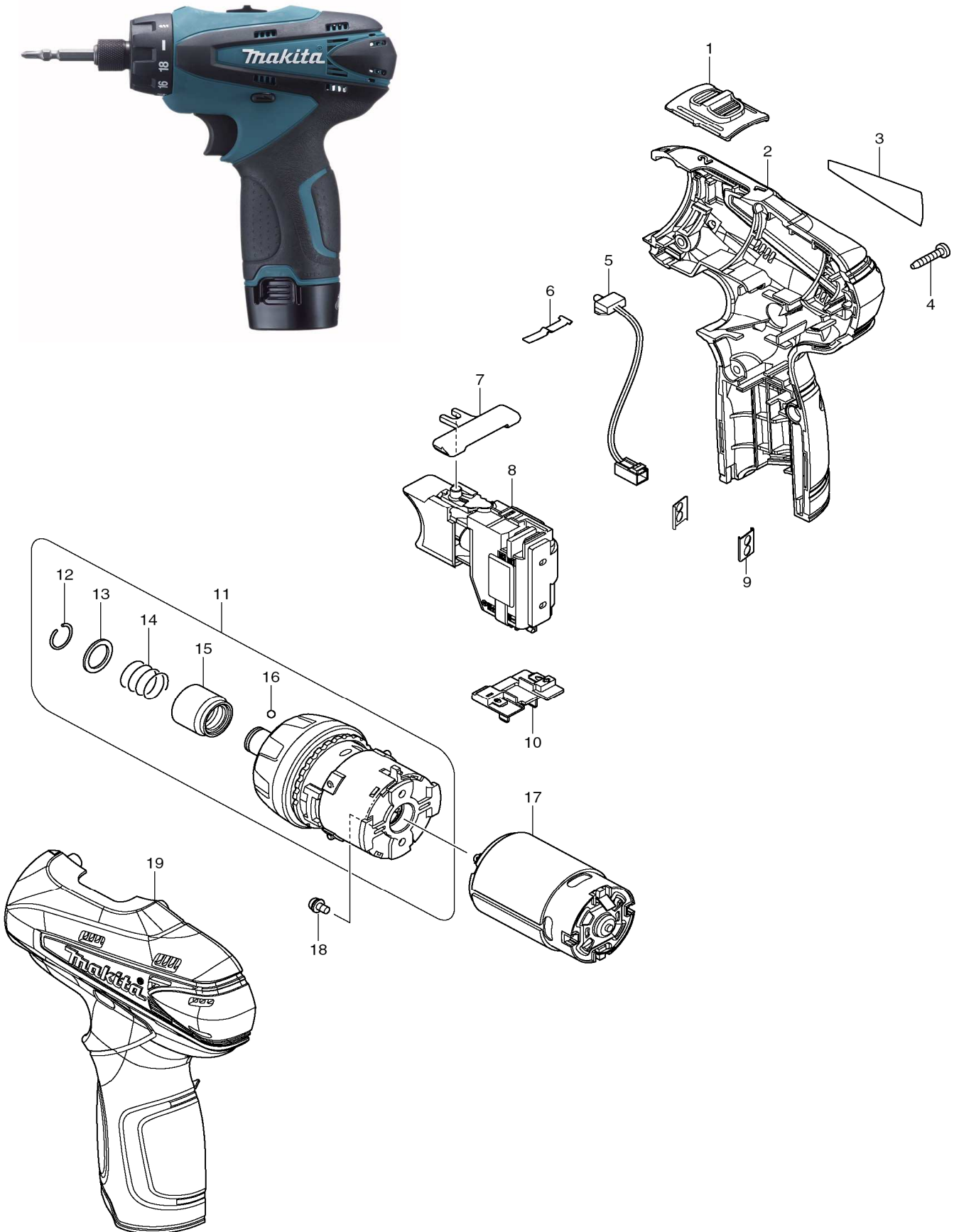


PERCEUSE-VISSEUSE A ACCU 10.8V 1,3Ah Li-Ion
AKKU-BOHRSCHRAUBER 10.82V 1,3Ah Li-Ion

DF030DWE

MODÈLE / MODELL

Modèles à accu: Désignations selon équipement d'origine / Akkugeräte: Modellbezeichnungen je nach Standard-Lieferumfang: DO, DZ, DW, DWL, DWE, DWA, DWB, DWD, DWF





PERCEUSE-VISSEUSE A ACCU 10.8V 1,3Ah Li-Ion
AKKU-BOHRSCHRAUBER 10.82V 1,3Ah Li-Ion

DF030DWE

MODÈLE / MODELL

POS	MAKITA-NR.	DESCRIPTION	BEZEICHNUNG	GA	CHF
1	125461-4	SELECTEUR DE VITESSE	SCHALTERSCHIEBER	P/E	1.60
2	188498-2	BOITIER (INC 2 19)	GEHAEUSE (INK 2 19)	P/E	16.00
3	865041-1	AUTOCOLLANT	MASCHINEN SCHILD	P/E	0.70
4	266130-9	VIS PARKER 3X16	PARKERSCHRAUBE 3X16	P/E	0.20
5	631813-4	LED CIRCUIT	LED CIRCUIT	P/E	10.00
6	232239-9	RESSORT PLAT	BLATTFEDER	P/E	0.40
7	450504-6	INVERSEUR	UMSCHALTER	P/E	1.60
8	650599-1	INTERRUPTEUR	SCHALTER	P/E	26.00
9	345998-7	FERMETURE	VERSCHLUSS	P/E	0.40
10	643830-2	TERMINAL	TERMINAL	P/E	2.50
11	125459-1	BOITE A VITESSE (INC 12-16)	GETRIEBE (INK 12-16)	P/E	28.00
12	231965-7	BAGUE A RESSORT 10	FEDERING 10	P/E	0.30
13	267143-3	RONDELLE BUTEE 11	SCHEIBE 11	P/E	0.80
14	233005-7	RESSORT 13	FEDER 13	P/E	0.50
15	324919-2	DOUILLE DE SERRAGE	WERKZEUGVERRIEGELUNG	P/E	3.20
16	216019-1	BILLE D'ACIER 3	STAHLKUGEL 3	P/E	0.15
17	629853-4	MOTEUR	MOTOR	P/E	22.00
18	911003-8	VIS M3X6	SCHRAUBE M3X6	P/E	0.40
19	188498-2	BOITIER (INC 2 19)	GEHAEUSE (INK 2 19)	P/E	16.00

Accessoires + pièces spéciales: (non illustrés)

Zubehör + Spezial-Teile: (in der Zeichnung nicht enthalten)

400	168467-9	HOLSTER POUR CEINTURE	HOLSTER FUR GURT	A/Z	16.00
401	630584-0	DC10WA CHARGEUR	DC10 WA LADEGERAET	A/Z	81.80
402	194550-6	BATTERIE BL1013	BATTERIE BL1013		91.10
403	824781-0	CASIER ACCESSOIRES (DF010D)	ZUBEHOERBEHAELTER (DF010D)	A/Z	6.50
404	824842-6	COFFRET PLASTIQUE	PLASTIKKOFFER	A/Z	25.00
405	417724-5	FERMETURE COFFRET	KOFFERVERSCHLUSS	A/Z	1.10

Changements techniques et de prix réservés / Preis- und technische Änderungen vorbehalten

GA >> P/E = Pièce/Ersatzteil, A/Z = Accessoires/Zubehör **Prix/Preise >> CHF EXCL. 7,6% TVA/MWST**