

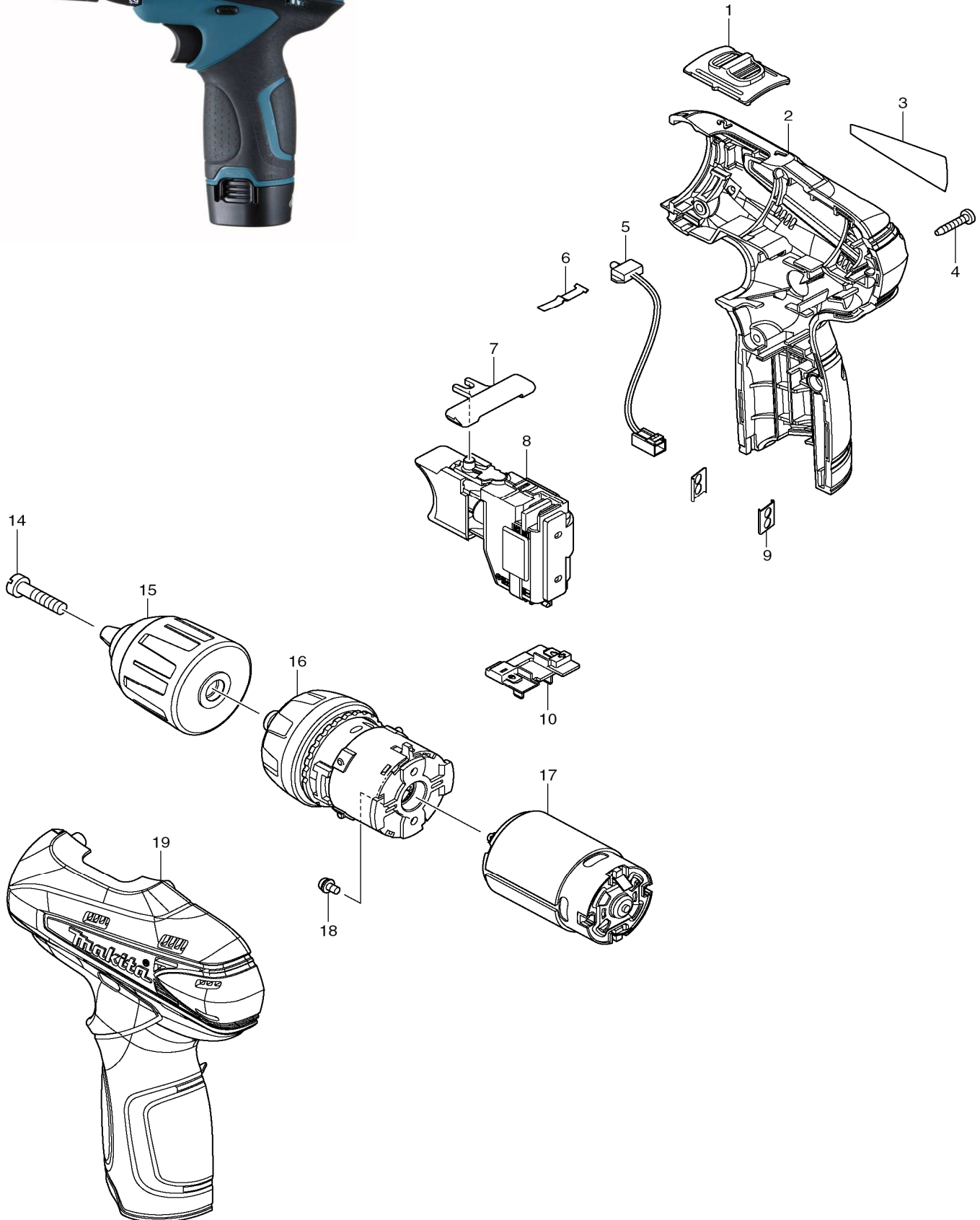


PERCEUSE-VISSEUSE A ACCU 10.8V 1,3Ah LI-Ion
AKKU-BOHRSCHRAUBER 10.82V 1,3Ah Li-Ion

DF330DWE

MODÈLE / MODELL

Modèles à accu: Désignations selon équipement d'origine / Akkugeräte: Modellbezeichnungen je nach Standard-Lieferumfang: DO, DZ, DW, DWL, DWE, DWA, DWB, DWD, DWF





PERCEUSE-VISSEUSE A ACCU 10.8V 1,3Ah Li-Ion
AKKU-BOHRSCHRAUBER 10.82V 1,3Ah Li-Ion

DF330DWE

MODÈLE / MODELL

POS	MAKITA-NR.	DESCRIPTION	BEZEICHNUNG	GA	CHF
1	125461-4	SELECTEUR DE VITESSE	SCHALTERSCHIEBER	P/E	1.60
2	188498-2	BOITIER (INC 2 19)	GEHAEUSE (INK 2 19)	P/E	16.00
3	866201-8	AUTOCOLLANT	ABZIEHBILD	P/E	1.10
4	266130-9	VIS PARKER 3X16	PARKERSCHRAUBE 3X16	P/E	0.20
5	631813-4	LED CIRCUIT	LED CIRCUIT	P/E	10.00
6	232239-9	RESSORT PLAT	BLATTFEDER	P/E	0.40
7	450504-6	INVERSEUR	UMSCHALTER	P/E	1.60
8	650599-1	INTERRUPTEUR	SCHALTER	P/E	26.00
9	345998-7	FERMETURE	VERSCHLUSS	P/E	0.40
10	643830-2	TERMINAL	TERMINAL	P/E	2.50
14	251451-2	VIS M5X22 GAUCHE	SCHRAUBE M5X22 LINKS	P/E	1.00
15	766007-3	MANDRIN AUTOSERRANT 10	SCHNELLSPANNFUTTER 10	P/E	23.00
16	125539-3	BOITE A VITESSE	GETRIEBE	P/E	30.00
17	629853-4	MOTEUR	MOTOR	P/E	22.00
18	911003-8	VIS M3X6	SCHRAUBE M3X6	P/E	0.40
19	188498-2	BOITIER (INC 2 19)	GEHAEUSE (INK 2 19)	P/E	16.00

Accessoires + pièces spéciales: (non illustrés)

Zubehör + Spezial-Teile: (in der Zeichnung nicht enthalten)

400	168467-9	HOLSTER POUR CEINTURE	HOLSTER FUR GURT	A/Z	16.00
401	630584-0	DC10WA CHARGEUR	DC10 WA LADEGERAET	A/Z	81.80
402	194550-6	BATTERIE BL1013	BATTERIE BL1013		91.10
403	824781-0	CASIER ACCESSOIRES (DF010D)	ZUBEHOERBEHAELTER (DF010D)	A/Z	6.50
404	824842-6	COFFRET PLASTIQUE	PLASTIKKOFFER	A/Z	25.00
405	417724-5	FERMETURE COFFRET	KOFFERVERSCHLUSS	A/Z	1.10

Changements techniques et de prix réservés / Preis- und technische Änderungen vorbehalten

GA >> P/E = Pièce/Ersatzteil, A/Z = Accessoires/Zubehör Prix/Preise >> CHF EXCL. 7,6% TVA/MWST