

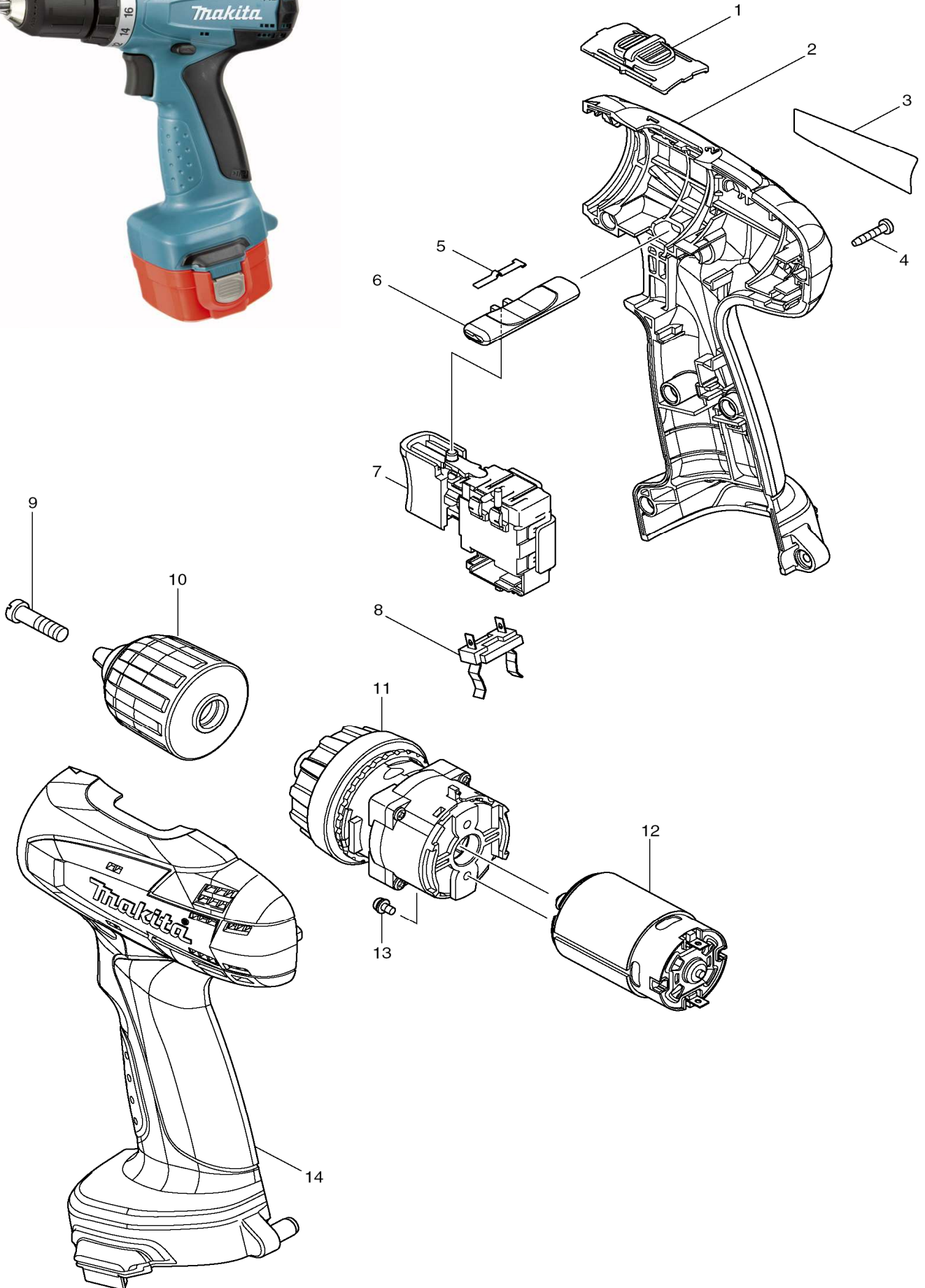


PERCEUSE-VISSEUSE A ACCU 12 V
AKKU-BOHRSCHRAUBER 12 V

6271D

MODÈLE / MODELL

Modèles à accu: Désignations selon équipement d'origine / Akkugeräte: Modellbezeichnungen je nach Standard-Lieferumfang: DO, DZ, DW, DWL, DWE, DWA, DWB, DWD, DWF





PERCEUSE-VISSEUSE A ACCU 12 V
AKKU-BOHRSCHRAUBER 12 V

6271D

MODÈLE / MODELL

POS	MAKITA-NR.	DESCRIPTION	BEZEICHNUNG	GA	CHF
1	125310-5	INVERSEUR	DREHRICHTUNGSSCHALTER	P/E	1.80
2	188511-6	BOITIER (INC 2 14)	GEHAEUSE (INK 2 14)	P/E	23.00
3	865151-4	AUTOCOLLANT	KLEBER	P/E	1.60
4	266130-9	VIS PARKER 3X16	PARKERSCHRAUBE 3X16	P/E	0.20
5	232182-2	RESSORT	FEDER	P/E	1.20
6	450584-2	INVERSEUR	UMSCHALTER	P/E	1.10
7	650601-0	INTERRUPTEUR	SCHALTER	P/E	24.00
8	643909-9	CONTACT ACCU	KONTAKTKLEMME	P/E	4.10
9	251468-5	VIS M6X22 G	SCHRAUBE M6X22 L	P/E	0.60
10	766002-3	MANDRIN AUTOSERRANT 10	SCHNELLSPANNFUTTER 10	P/E	24.00
11	125482-6	BOITE A VITESSE	GETRIEBE	P/E	35.00
12	629817-8	MOTEUR	MOTOR	P/E	20.00
13	911003-8	VIS M3X6	SCHRAUBE M3X6	P/E	0.40
14	188511-6	BOITIER (INC 2 14)	GEHAEUSE (INK 2 14)	P/E	23.00

Accessoires + pièces spéciales: (non illustrés)

Zubehör + Spezial-Teile: (in der Zeichnung nicht enthalten)

400	824852-3	COFFRET DE TRANSPORT	TRANSPORTKOFFER	A/Z	25.00
401	784636-0	LAME TOURNEVIS + 2-65	SCHRAUBERKLINGE + 2-65	A/Z	2.00

Changements techniques et de prix réservés / Preis- und technische Änderungen vorbehalten
GA >> P/E = Pièce/Ersatzteil, A/Z = Accessoires/Zubehör Prix/Preise >> CHF EXCL. 7,6% TVA/MWST